

154994

23 D



SECCION TECNICA	
CLASIFICACION I.P.C.	
CLASE <u>B</u>	<u>60</u>
SUBCLASE <u>R</u>	<u> </u>

Velox, S.A., de nacionalidad española, establecida en Barcelona, calle Taquígrafo Serra nº 7, solicita registrar un Modelo de Utilidad, por 20 años, para España y sus Provincias de Ultramar, que se refiere a: "SUPLEMENTO EMBELLECEDOR Y DILUIDOR DE GASES, ACOPLABLE A TUBOS DE ESCAPE".

El objeto de la presente solicitud de Modelo de Utilidad lo constituye un suplemento, que se acopla, por superposición, sobre el extremo del tubo de escape de los coches automóviles para embellecerlo y para contribuir a disipar los gases de escape del motor, estableciendo sobre el extremo del referido tubo y a todo su alrededor, un paso anular por el que circula el aire fuertemente impulsado, dada la velocidad del vehículo, mezclándose con los gases y disminuyendo, por tanto, su densidad contaminadora del ambiente.

El nuevo suplemento tubular para equipar los tubos de escape, está dotado de un dispositivo de fijación a dicho tubo, que reúne las condiciones de seguridad y facilidad de colocación necesarias, para evitar que el citado suplemento pueda desprenderse del tubo de escape durante el recorrido del coche, debido a vibraciones excesivas, motivadas por calzadas en mal estado.

En los dibujos adjuntos, que constituyen parte integrante de la presente memoria descriptiva, se ha representado, a título de ejemplo ilustrativo, pero sin que tenga valor limitativo, una realización práctica del suplemento tubular, embellecedor y di-



20 luidor de gases, acoplable a los tubos de escape de los coches
automóviles.

Dichos dibujos muestran:

Fig. 1.- Vista frontal del referido suplemento tubular para
tubos de escape.

25 Fig. 2.- Sección longitudinal del conjunto del suplemento
embellecedor, acoplado ya sobre el extremo de un tubo de escape.

Haciendo referencia concreta a los citados dibujos, pasa-
mos seguidamente a describir, con mayor detalle, las particula-
ridades de éste nuevo suplemento tubular, embellecedor y dilui-
30 dor de gases, que se acopla al tubo de escape de los coches
automóviles.

El suplemento embellecedor y diluidor de gases, objeto del
Modelo que se registra, consiste, esencialmente, en un fragmen-
to tubular -1-, de mayor diámetro que el de un tubo de escape
35 normal, fabricado en un metal adecuado y debidamente protegido
contra los efectos de la oxidación, el cual presenta el extremo
de salida libre de los gases cortado al bisel -2-, y la boca
posterior abocardada -3-.

En la zona próxima al extremo abocardado -3- del referido
40 suplemento tubular -1-, se han practicado, en oposición diame-
tral, sendos pares de aberturas rectangulares y paralelas -4-
-4'- para permitir el paso de las grapas -5- -5'- de fijación
de dicho suplemento sobre el extremo del tubo de escape -T-,
propio del vehículo al cual se aplica para embellecerlo.

45 Las grapas de fijación -5- -5'- están constituidas por sen-
das piezas dobladas en forma de U, cuyos brazos -6- -6'- ejer-
cen presión contra la superficie externa del tubo -T-, quedando
fijadas en la correcta posición mediante sendos tornillos -8-
-8'- que atraviesan el suplemento tubular -1- y se roscan en
50 unas piezas rectangulares -7- -7'- que sirven de tope para ac-
oplar el suplemento tubular -1- al tubo de escape, quedando alo-
jadas dichas piezas -7- -7'- dentro de la grapa correspondiente



tra los efectos de la oxidación, que presenta cortado al bisel el extremo libre por el que escapan los gases, y la boca posterior abocardada, habiéndose practicado sobre el referido fragmento tubular y en la zona próxima al extremo abocardado, sendos pares de aberturas rectangulares y paralelas, dispuestas en oposición diametral, a través de las cuales pasan unas grapas de fijación del suplemento embellecedor sobre el extremo del tubo de escape, estando constituidas dichas grapas por tiras metálicas dobladas en forma de U, cuyos brazos ejercen presión contra la superficie externa del tubo de escape, quedando fijadas en la correcta posición mediante tornillos que atraviesan el suplemento tubular y se roscan en unas piezas rectangulares alojadas dentro las grapas, que sirven de tope para lograr el acoplamiento al tubo de escape, permitiendo dicho sistema de fijación del suplemento tubular establecer un paso anular entre ambos tubos, a través del cual penetra una corriente de aire durante la marcha del vehículo, contribuyendo dicha fuerte corriente a la expulsión de los gases, que se mezclan con el aire atmosférico antes de la salida del suplemento tubular, para reducir su densidad y disminuir los efectos de toxicidad en el ambiente.

2ª.- "SUPLEMENTO EMBELLECEDOR Y DILUIDOR DE GASES, ACOPLABLE A TUBOS DE ESCAPE".- Tal como se ha descrito y demostrado en los dibujos adjuntos.



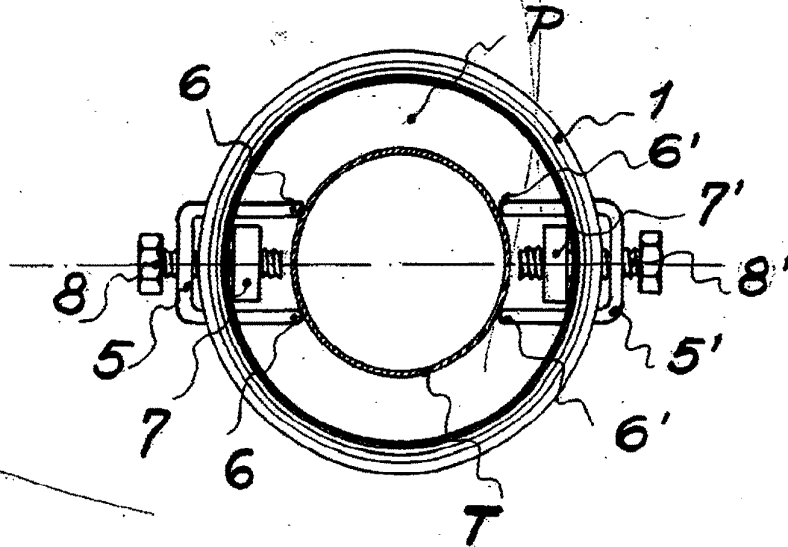
Consta de cinco hojas foliadas y mecanografiadas por una sola cara.

Barcelona a 23 DIC 1939

P.A. de Velox, S.A.

JUAN B. RENTER BIDAURA

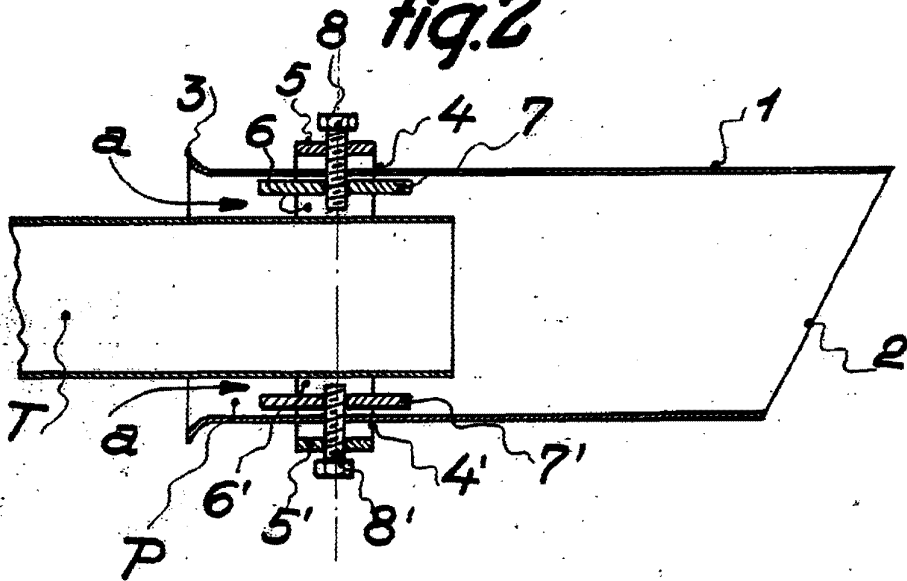
Fig.1



23



Fig.2



Barcelona 23 Diciembre 1969

Juan B. Renter