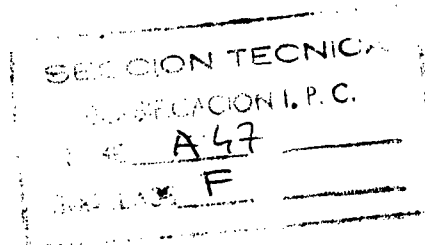


154567



MEMORIA DESCRIPTIVA

para un MODELO DE UTILIDAD, por veinte años, por:

"UNA PEANA EXPOSITORA, DE TIPO ARMABLE", que se solicita a favor de Don José JORBA GABARRO, de nacionalidad española, residente en IGUALADA (Barcelona), c/ Rubi6, 10.

- - - oOo - - -

Esta solicitud de Modelo de Utilidad, tiene por objeto amparar la explotación exclusiva de un dispositivo expositor para artículos diversos que, por sus características, puede igualmente clasificarse como una peana y también como un envase de tipo armable.



Consiste esencialmente en una lámina troque-
lada y marcada por líneas de hendido para verificar
por ellas los dobleces necesarios para su armado. Es-
ta lámina configurada y marcada por triángulos para
10.- componer una pirámide de base cuadrada, por simple
doblez y encajado de las partes. La base de dicha pi-
rámide, una vez abatidas las solapas que la componen,
se empuja hacia dentro, pasando el plano de la misma
a una posición cóncava que asegura el mantenimiento
15.- de la forma. Por su parte, las paredes de dicha pirá-
mide llevan calados o cortes que determinan alojamien-
tos para colocar artículos diversos, sean por ejemplo
de perfumería, tocador, alimenticios, etc.

Para su más completa descripción haremos
20.- referencia en lo que sigue al dibujo adjunto, dado a
simple título informativo, en el que:

La figura 1ª muestra la lámina troquelada
y marcada.

Las figuras 2ª y 3ª representan distintas
25.- posiciones del armado, y



Las figuras 4ª y 5ª muestran la peana armada, vista por abajo y en su posición de uso, respectivamente.

30.- Según vemos en la figura 1ª la lámina formativa al unir la pestaña -1- al borde del lado -2- deja formada la pirámide con los lados -3- -4- y -5-, que es la posición que señala la figura 2ª. En esta posición las solapas -6-, -7-, -8- y -9- que son las que han de cerrar la base de dicha pirámide, quedan levantadas.

35.- Como se aprecia en la figura 3ª, las solapas -6- y -7- se abaten hacia el interior de la pirámide y, sobre ellas se pliega la solapa -8- que lleva una ranura -10- y, finalmente, se abate sobre ellas la solapa -9- metiendo sus dos pestañas triangulares -11- y -12- por bajo de los bordes de las solapas -6- y -7-, e introduciendo la pequeña lengüeta -13- en la ranura -10-, quedando dicha base con una concavidad igualmente piramidal, como se ilustra en la figura 4ª.

45.-

23 DIC



En la lámina de origen pueden preverse cortes o vaciados -14-15- que sirven para colocar en ellos los artículos a exponer, y donde quedan suficientemente sujetos. La forma laminar permite imprimir sobre las caras de la pirámide dibujos o indicaciones alusivas a los artículos expuestos, componiendo en conjunto un medio sencillo, económico y muy eficaz de presentación de artículos.

Cuantas modificaciones puedan ser introducidas en el objeto descrito y que no afecten a la esencialidad característica del mismo, se entenderán incluidas en esta solicitud sean cualesquiera las circunstancias que concurran.

NOTA

Descrito suficientemente el objeto de esta solicitud se declaran de novedad en España las siguientes:

REIVINDICACIONES

1ª.- Una peana expositora, de tipo armable, que se caracteriza por estar constituida de una lámina



de cartoncillo o similar, troquelada y marcada en zonas triangulares para formar, mediante la adherencia de una pestaña, una pirámide de cuatro lados, y porque como prolongación de dichos lados se han previsto tres solapas igualmente triangulares y otra trapezoidal con pestañas laterales para abatirse y cubrir dicha base, formando una concavidad de forma igualmente piramidal, para lo cual las pestañas de la solapa trapezoidal se introducen por bajo de las contiguas y una pequeña lengüeta de su borde se introduce en una ranura de la solapa del lado opuesto.

70.-

75.-

80.-

2ª.- Una peana expositora, de tipo armable, según la reivindicación anterior, que se caracteriza porque en los lados de la pirámide se han previsto unos cortes o vaciados en los cuales pueden disponerse los diversos artículos a exponer, conjugándose estos huecos con la ornamentación dada a dichas caras.

3ª.- UNA PEANA EXPOSITORA, DE TIPO ARMABLE.

85.-

Todo conforme se describe y reivindica en la presente Memoria Descriptiva que consta de seis



hojas y se ilustra con los dibujos que a la misma se acompañan.

Madrid, a veintitres de Diciembre de mil novecientos sesenta y nueve.

José JORBA GABARRO

p. a.



FIG.1

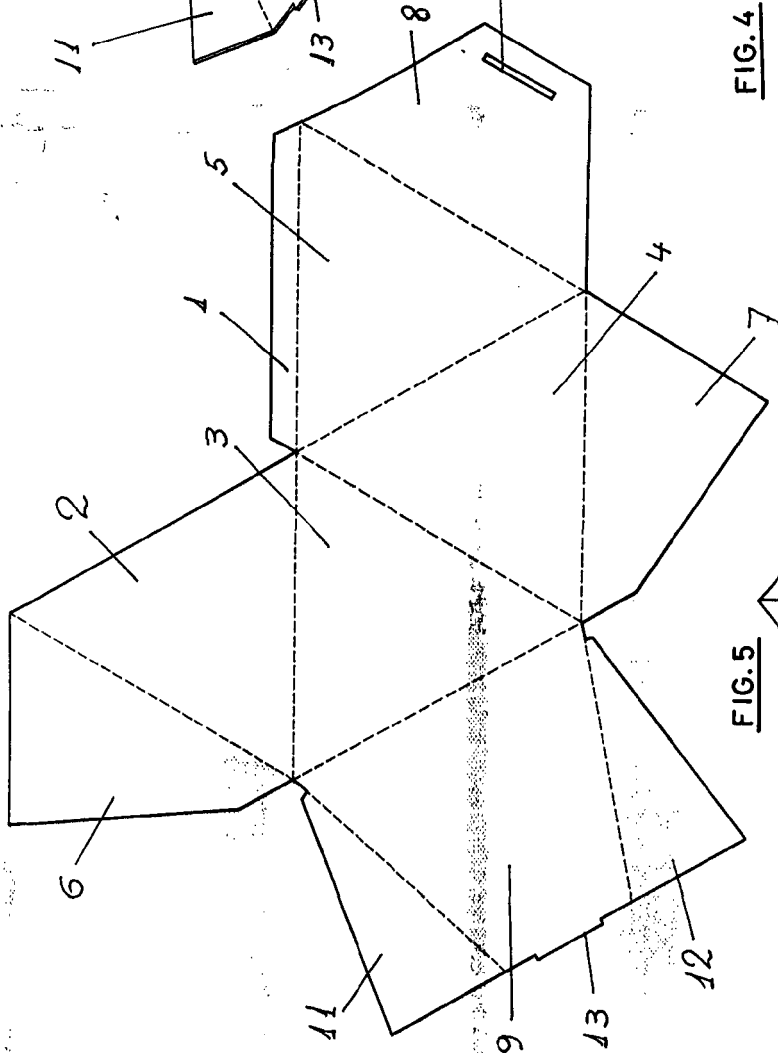


FIG.2

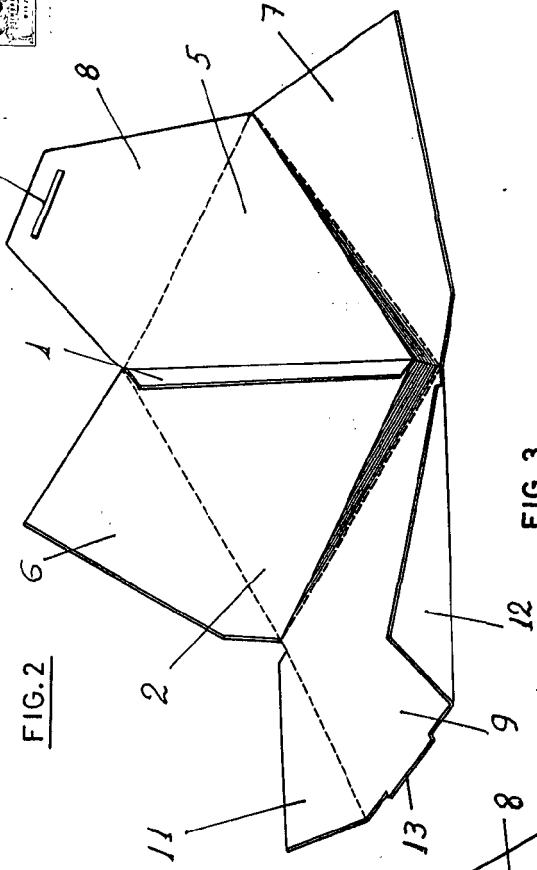


FIG.3

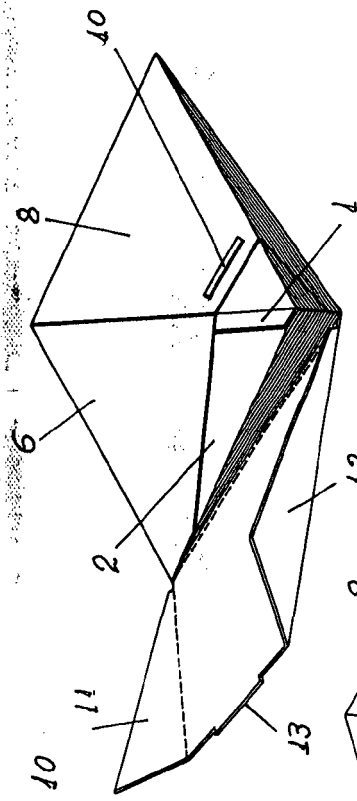


FIG.4

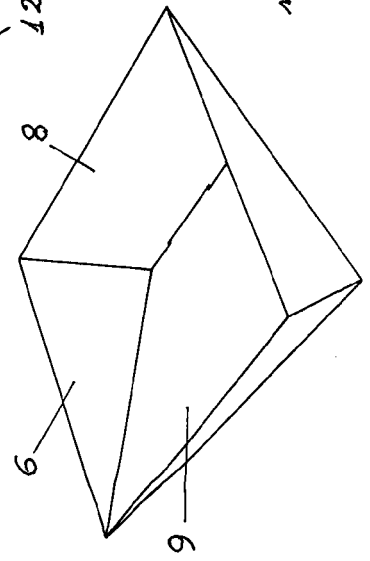
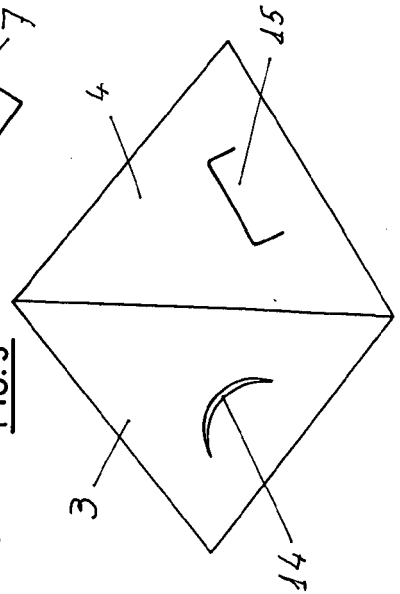


FIG.5



MADRID 23 DICIEMBRE 1969