

154555



MODELO DE UTILIDAD

por V E I N T E años

a favor de D. Mariano GIRALDA HERNANDEZ

de nacionalidad española

domiciliado en Valladolid, Tirso de Molina 23

por:

"PIEZA PERFECCIONADA PARA DRENAJE"



- 2 -

Memoria descriptiva

El Modelo de Utilidad objeto de la presente memoria, se refiere, como su título indica, a un tapón para drenaje de líquidos, que reúne unas cualidades de utilización superiores a cuantos con análoga misión han aparecido hasta ahora en el mercado, tanto por su utilidad como por la economía y resistencia así como el perfecto acabado que se derivan de los materiales preferentemente moldeables de que se conforma.

5.-

Consiste esencialmente a una pieza preferentemente en material moldeable rígido, de forma cilíndrica y hueca, dotada de una pluralidad de ranuras en el sentido de las generatrices, de longitud y anchura variables. Esta pieza dispone de uno de sus extremos cerrado y el opuesto roscado exteriormente para su acoplamiento en placas y tubos de drenaje. Para facilitar la operación de roscado se ha previsto una conformación exagonal, para su manipulación con llave.

10.-

15.-

La utilidad de esta pieza se basa en que permite el drenaje de líquidos impidiendo el arrastre de depósitos como gravas, arena, etc., que se utilizan en los elementos filtrantes.

Para la mejor comprensión del invento que se preconiza, se acompaña una hoja de planos en la que en dos figuras se detalla suficientemente la constitución y disposición de sus elementos componentes así como su utilización en un ejemplo de realización práctica no limitativo.

20.-

25.-

La figura primera una vista en alzado y planta del conjunto que nos ocupa. La segunda se refiere a una vista en sec-



ción de un ejemplo de montaje para drenaje.

La numeración que acompaña a las figuras tiene el mismo significado para ambas siendo este el siguiente.

- 1.-.- Cuerpo
- 5.- 2.- Conformación exagonal
- 3.- Ranuras
- 4.- Rosca
- 5.- Conducto a drenar.

10.- La pieza de drenaje (1), dispone de las ranuras (3) y de una conformación exagonal (2) para su manipulación, disponiendo asimismo de una zona inferior abierta (4), roscada, acoplándose en placas o tubos (4) para su drenaje.

15.- Serán independientes del objeto de la presente invención, los materiales, forma, colores y dimensiones, y en general todo cuanto no altere, cambie o modifique la esencialidad de la invención.

20.- Descrita suficientemente la naturaleza y objeto de este Modelo de Utilidad, se hace constar que las características esenciales sobre las que han de recaer la concesión del mismo, están comprendidas en las siguientes:

#### REIVINDICACIONES

25.- 1ª.- Pieza perfeccionada para drenaje, caracterizada por comprender, un cuerpo en forma cilíndrica, hueco, cerrado por uno de sus extremos y el otro roscado exteriormente, para facilitar lo cual se ha previsto al mismo de una conformación exagonal para su manipulación con llave.

2ª.- Pieza perfeccionada para drenaje, caracterizada por comprender, según reivindicación anterior, por disponer de una



serie de ranuras pasantes longitudinales en el sentido de las generatrices de longitud y anchura variable, que permiten el paso de líquidos evitando el arrastre de materiales más gruesos, pudiendo acoplarse a planchas o colectores tubulares de drenaje.

5.-

3ª.- PIEZA PERFECCIONADA PARA DRENAJE.

Todo ello tal y como se reivindica en la presente memoria que consta de CUATRO hojas escritas por una sola de sus caras y planos que la ilustran.

Madrid, 23 de Diciembre de 1.969



FIG 1

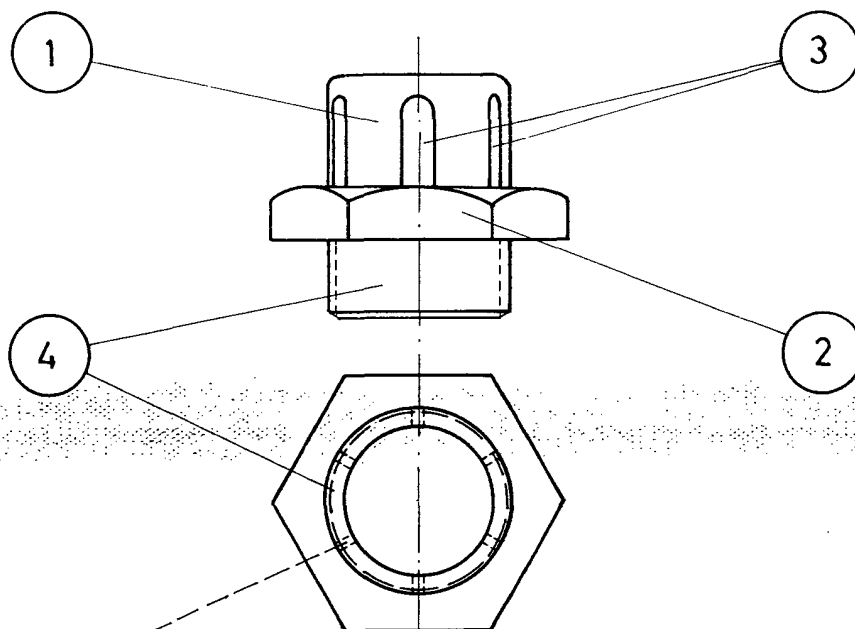
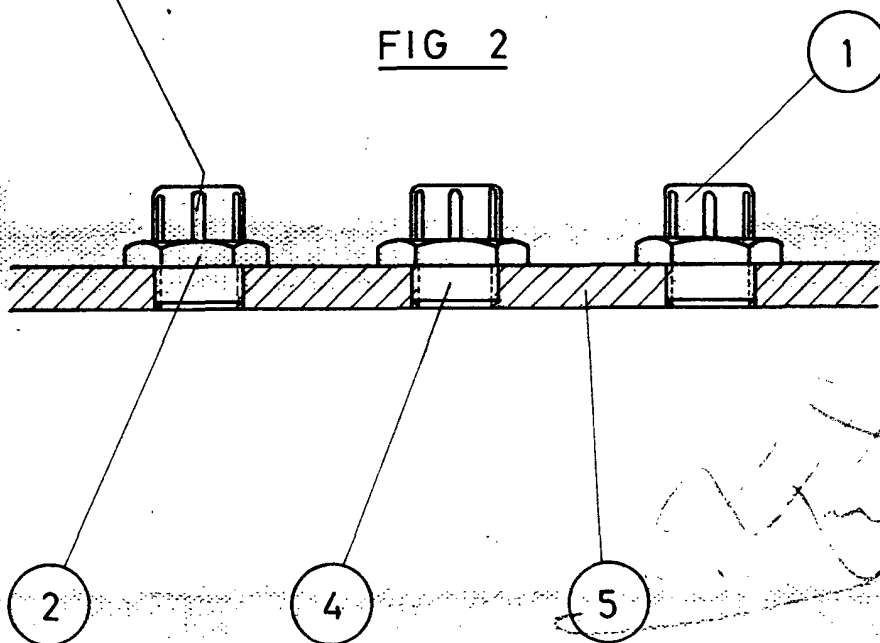


FIG 2



ESCALA VARIABLE