

154187

27



SECCION TECNICA
CLASIFICACION I.P.C.
CLASE A 47
SUBCLASE F

MODELO DE UTILIDAD

por 20 años

por "MONTANTE PERFECCIONADO PARA ESTANTERIAS", a favor de D. Enrique FERRER Castillo, de nacionalidad española, domiciliado en BARCELONA - Roger de Flor, 138

=====

MEMORIA DESCRIPTIVA

El presente Modelo de utilidad se refiere a un montante destinado a constituir estructuras sustentadoras de estanterías, del tipo que consta de unos soportes verticales en los que se apoyan unas cartelas triangulares, que sirven a su vez de sustentación para los estantes horizontales sobre los que se disponen inmediatamente los objetos a soportar. El montante que se describirá se caracteriza por su constitución simplificada y, a la vez, por su considerable resistencia mecánica, permitiendo, con unas dimensiones relativamente reducidas en cuanto a sección transversal, y con un diseño simplificado, la sustentación de cargas muy importantes por su magnitud.

El montante objeto del Modelo consta de dos piezas acopladas, cada una de las cuales es de sección simétrica, teniendo una de ellas forma general de C y la otra forma de letra griega pi, considerando siempre su sección transversal. Su acoplamiento se realiza por deslizamiento de los bordes de la segunda en la primera, resultando una estructura compuesta, pero formando



un solo cuerpo, prácticamente imposible de diferenciar una vez montada la estructura portante.

Para facilitar la explicación, se acompaña a la presente memoria una hoja de dibujos, en los que se ha representado, a título de ejemplo ilustrativo y no limitativo, un caso de realización de un montante perfeccionado para estanterías, según los principios de las reivindicaciones.

En los dibujos:

La figura 1 muestra una vista en alzado y seccionada del montante, con la incorporación de una cartela sustentadora, así como una sección transversal y en planta del conjunto por un plano indicado A-A en el propio dibujo.

La figura 2 es una sección transversal y a mayor escala del dispositivo sustentador.

Los elementos designados con números en las figuras corresponden a las partes siguientes:

-1-, cuerpo principal del montante, de forma prismática rectangular, hecho preferentemente de una aleación ligera, de aluminio o similar, obtenido por extrusión, con su perfil en forma de C; -2-, cara principal, provista de una pluralidad de aberturas -3-, de forma y distribución regulares; -4-, pieza complementaria, de sección en forma de letra griega pi, hecha ventajosamente de nylon u otro material sintético de gran dureza y elasticidad apreciable, de elevada resistencia mecánica, obtenido también por extrusión y formando las aletas simétricas y ventajosamente curvilíneas -5- y -6-, entre las cuales queda constituido un espacio de espesor equivalente al de las cartelas -7-, las cuales pueden tener una forma similar a la representada, con una zona ensanchada -8- en su parte superior y un remate -9- en su zona delantera, siendo -10- y -11- unos dientes utilizados para su inmovilización respecto al cuerpo -1-, la cual se obtiene con ayuda de una pieza complementaria



-12-; los rebordes enfrentados -13- y -14- de la pieza -1- forman sendos entrantes longitudinales en los que se alojan los bordes de la placa -4- de la pieza acoplada, tal como se aprecia en la sección A-A del dibujo.

5. Las cartelas -7- quedan apoyadas, en la forma dibujada, por sus lados verticales y menores contra la superficie exterior de la cara -2-, mientras que los dientes -10- y -11-, alojados entre las aletas -5- y -6-, se apoyan en éstas, y gracias a la elasticidad del material que forma la pieza de sección en forma de pi, se obtiene una sujeción y apoyo complementarios, que aumenta considerablemente la resistencia y rigidez del conjunto.

15. Todo cuanto no afecte, altere, cambie o modifique la esencia del montante descrito, será variable a los efectos del actual Modelo.

N O T A.

Se reivindica como objeto de este registro por Modelo de utilidad.

20. 1.- Montante perfeccionado para estanterías, caracterizado esencialmente por constar de un cuerpo prismático rectangular de sección en forma de C, cuya cara central y principal comporta una pluralidad de orificios destinados a la inserción de los dientes de acoplamiento de las cartelas, mientras que los extremos de los brazos forman salientes enfrentados, definiendo juegos de guías en correspondencia para la sujeción de los bordes de una pieza acoplada, de sección en forma de letra griega pi, que queda retenida inamoviblemente, en disposición eventualmente deslizante, por aquellos brazos, mientras que dos aletas simétricas, de sección ventajosamente curvilínea, situadas en la parte interior de la estructura, sirven de retención y apoyo para los extremos interiores de los dientes de acoplamiento de las cartelas.



Sean cuales fueren las circunstancias que concurren en la esencialidad del Modelo de utilidad definido en la anterior reivindicación, cuyo objeto es:

2.- "MONTANTE PERFECCIONADO PARA ESTANTERIAS".

Consta la presente memoria de cuatro hojas foliadas, mecanografiadas por una sola cara y de los dibujos adjuntos.

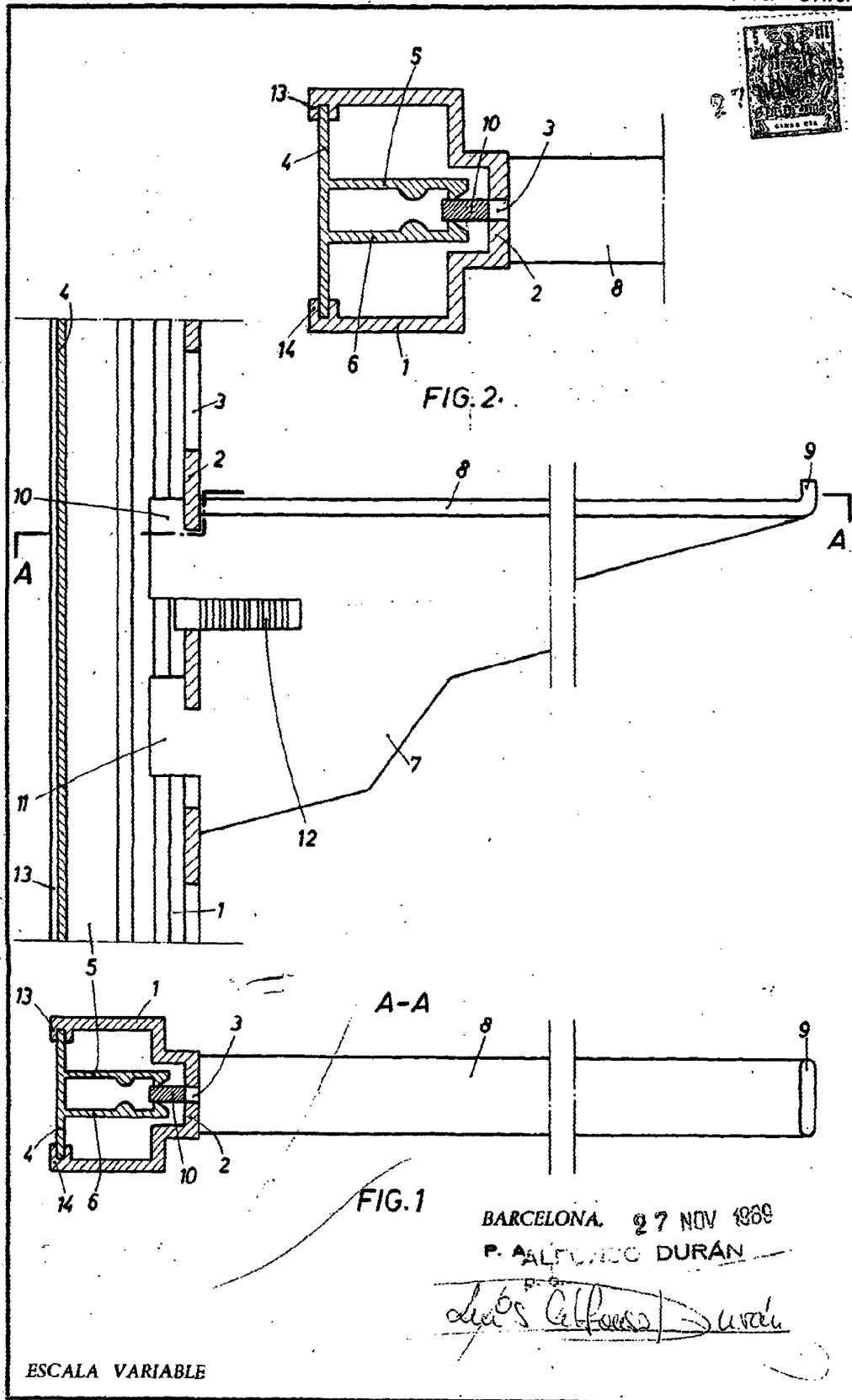
Barcelona, 27 NOV. 1989

P.A. de D. Enrique FERRER Castillo,
ALFONSO DURAN

P. P.

Alfonso Duran

PG.



ESCALA VARIABLE