

154170



SECCION TECNICA
CLASIFICACION I. P. G.
CLASE <u>A</u> <u>41</u>
SUBCLASE <u>B</u> _____

MODELO DE UTILIDAD
=====

por "Camiseta perfeccionada".

a favor de D. Manuel Morral Agustí, de nacionalidad española,
domiciliado en Mataró (Barcelona) C/. Velázquez, 23.

5

MEMORIA DESCRIPTIVA

10

Tiene por objeto el presente modelo de utilidad, una camiseta que se distingue por sus particularidades constitutivas, gracias a las cuales permite una muy ajustada adaptación anatómica que no llega a ser alterada por los gestos y movimientos del cuerpo, consiguiéndose el efecto nuevo de una mayor comodidad en su uso.

15

La camiseta en cuestión, siendo del tipo de las de cuello cerrado y manga corta, se distingue por el hecho de que el borde de todas sus aberturas, o sea: cuello, mangas y particularmente el borde inferior del cuerpo, es elástico, bien por adaptación en el mismo de una cinta elástica incorporada, bien por la naturaleza del propio tejido en las zonas de dichos bordes, destacando además el hecho de venir confeccionado en la



parte posterior de la prenda, dos pinzas longitudinales simétricamente dispuestas que arrancando de aproximadamente el nivel de los omoplatos se extienden con ligera convergencia en su tramo inicial, hasta el borde inferior posterior del faldón de la prenda, y son precisamente conformadoras de un ceñido intermedio y de una desviación hacia adentro de la parte posterior del faldón, determinando una concavidad destinada a la adaptación de la región glútea, a cuyo efecto dicha parte posterior del faldón de la prenda es mas larga que la parte delantera.

Las particularidades descritas ponen claramente de manifiesto la comodidad de uso de la camiseta perfeccionada que nos ocupa, destacando su alta funcionalidad práctica en cuanto se refiere a lograr un integral empleo de la misma que viene a adaptarse de manera idónea a las formas del cuerpo sin impedir por ello la total libertad de movimientos del usuario.

En la hoja de dibujos que acompaña a la presente memoria, aparece representado a simple título de ejemplo no limitativa la camiseta perfeccionada que nos ocupa, mostrándola:

Fig. 1, vista por la espalda, en perspectiva, tal como queda adaptada al cuerpo del usuario,

Fig. 2, también por la espalda, en proyección, y

Fig. 3, parcialmente de lado.

Se aprecia en dichas figuras que en la camiseta, siendo del tipo de la de cuello cerrado, y manga corta, los bordes 1 del cuello, 2 y 2' de las mangas, y 3 del faldón, son elásticos, apropiadamente para presionar ligeramente e imperceptiblemente sobre el cuerpo.

Destaca además en el modelo, la existencia en la pie-



za de su espalda, de dos pinzas 4-4' simétricamente dispues-
 tas, que arrancan a una media altura convergiendo en un primer
 tramo, para extenderse hasta la parte posterior del borde in-
 ferior elástico 3 del faldón donde precisamente configura una
 5 desviación 5 determinativa de una concavidad destinada a perm-
 itir la adaptación de la prenda a la forma anatómica del cuerpo
 a cuyo efecto la referida parte posterior del faldón es más lar-
 ga que la parte delantera; dichas pinzas son también configura-
 tivas de un ceñido intermedio destinado a lograr acusado ceñi-
 10 do de la prenda.

En la ejecución practica del objeto del presente mo-
 delo de utilidad, podrán variar cuantos detalles de cualquier
 índole no afecten, cambiándola o modificándola, a su propia
 esencialidad.

15

N O T A
 =====

Se reivindica como objeto del presente modelo de uti-
 lidad:

12.- Camiseta perfeccionada que siendo del tipo de
 las de cuello cerrado y manga corta, se caracteriza por el he-
 20 cho de que el borde de todas sus aberturas, o sea: cuello, man-
 gas y particularmente el borde inferior del cuerpo, es elásti-
 co, bien por adaptado de una cinta elástica incorporada, bien
 por la naturaleza del propio tejido en las zonas de dichos bor-



des, destacando además la característica peculiaridad de venir estructuradas en la parte posterior de la prenda, dos pinzas longitudinales simétricamente dispuestas que arrancando de aproximadamente el nivel de los omoplatos, se extienden con ligera
5 convergencia en su tramo inicial, hasta el borde inferior del faldón de la prenda, siendo precisamente conformadoras de un ceñido intermedio y de una desviación hacia adentro de la parte posterior del faldón, determinando una concavidad destinada a
10 dicha parte posterior del faldón, es también característicamente, mas larga que la parte delantera.

29.- CAMISETA PERFECCIONADA.

Consta la presente memoria de cuatro hojas foliadas y mecanografiadas por una sola cara, acompañadas de una de dibujos..

15

Barcelona, 25 de Noviembre de 1969

D. Manuel MORRAL AGUSTI

p/a.



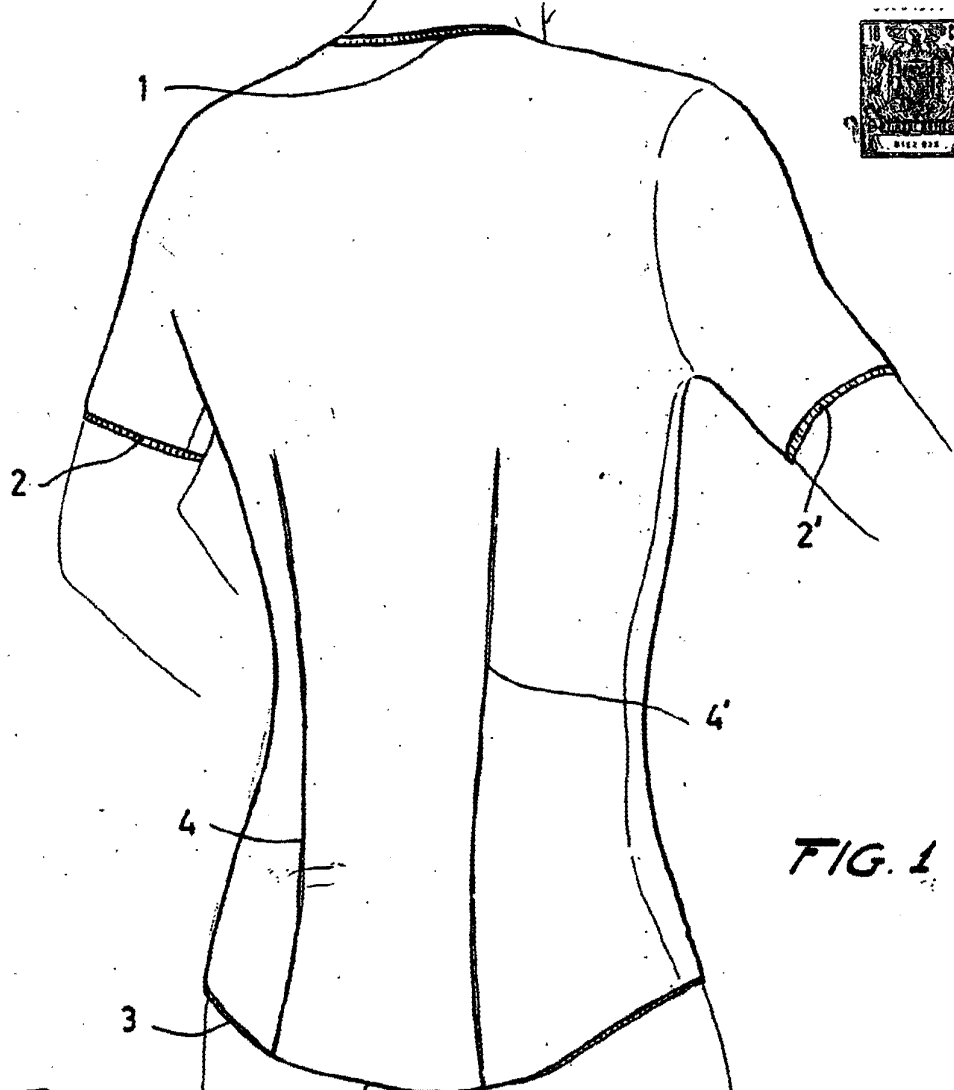


FIG. 1

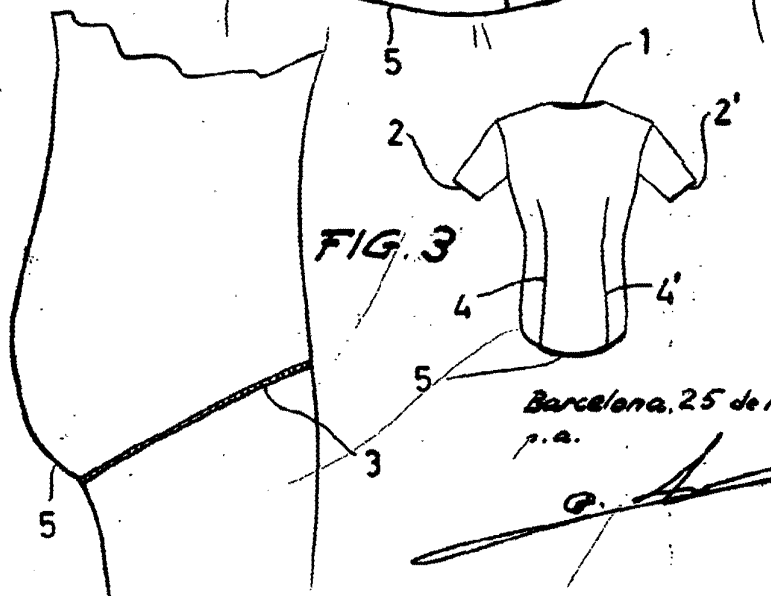


FIG. 2

FIG. 3

Barcelona, 25 de noviembre de 1969

p. a.

[Handwritten signature]

ESCALA VARIABLE