

153731



15

S.H.-

MALA REPRODUCCION
POR DEFECTO DEL ORIGINAL

MEMORIA DESCRIPTIVA

que se acompaña a la solicitud de una patente de invención por veinte años en España, a favor de los Sres. D. Ricardo Torcal Arratia y D. Reduán García Legarda, residente en Bilbao, Iparraguirre, número 75.-

p o r

" DISPOSITIVO DE PAILA O MEZCLADOR CON CALEFACCION A VAPOR MEDIANTE RESISTENCIAS ELECTRICAS "

"/"/"/"/"/"/"/"/"/

El dispositivo objeto de la presente patente, consiste en una caldera de doble camisa de chapa (1) en cuya parte inferior van alojados unos tubos de la misma chapa (2) que contienen las resistencias eléctricas productoras del caldeo (3).
5 La camisa exterior va cubierta por una capa aislante del calor, de celulosa, amianto, kiesselguhr etc., (4).

Como accesorios indispensables lleva los de todo generador de vapor, a saber, una válvula de seguridad (5)



un manometro (6)

tubo de nivel con sus correspondientes grifos (7)

Todo el dispositivo puede girar sobre pivotes (8) para verter el producto tratado en su interior.

5 El conjunto de este dispositivo según el croquis adjunto, funciona por consiguiente como un generador directamente unido a una paila basculante de calefacción por vapor, presentando sobre las instalaciones de este tipo, las siguientes ventajas:

10 1ª.- El ocupar un espacio incomparablemente menor que el que ocuparía el generador de vapor y la paila por separado.

2ª.- El evitar la entrada de vapor en la paila por el pivote de la misma con la consiguiente complicación de prensa-estopas, ejes huecos etc.

15 3ª.- El aprovechar integramente todo el calor de las resistencias electricas, puesto que no hay mas superficie de radiación que la camisa exterior que como hemos descrito mas arriba va perfectamente aislada.

20 4ª.- El fácil recambio de resistencias en caso de averia puesto que van alojadas por unidad cada una en sus alveolos correspondientes.

25 5ª.- Sobre un sistema de calderas alimentadas por un mismo generador tiene además la ventaja de que en el caso de empleo de una sola unidad, no es preciso calentar toda la masa de agua del generador puesto que el dispositivo objeto de esta patente, funciona de un modo perfectamente automatico.

30 6ª.- No es necesario perder agua de condensación, ni bomba de retroceso del agua al generador, puesto que esta se halla siempre encerrada en el interior del dispositivo sin pérdida posible.

7ª.- El manometro nos sirve al mismo tiempo como ter-

153731



5 mometro que indica la temperatura de la paila por una simple
relación entre tensiones de vapor y temperaturas, cosa que no
sucedería si este manometro estuviese colocado en un generador
de vapor, aparte, puesto que la caída de tensión a lo largo
de la tubería nos supondría un error considerable.

N O T A .
- - - - -

La presente patente de invención comprende las si-
guientes reivindicaciones:

10 1.- Dispositivo de paila o mezclador con calefacción
a vapor mediante resistencias eléctricas, caracterizado, por-
que la paila y el generador forman un cuerpo único sin llave
ninguna en el que funcionan la parte superior como paila de
doble camisa y la parte inferior como generador de vapor.

15 2.- Dispositivo de paila o mezclador con calefacción
a vapor mediante resistencias eléctricas, caracterizado porque
las resistencias eléctricas de calefacción están alojadas por
unidades en sus tubos correspondientes, en el interior de la
paila con objeto de su fácil recambio.

20 3.- " DISPOSITIVO DE PAILA O MEZCLADOR CON CALEFACCIÓN
A VAPOR MEDIANTE RESISTENCIAS ELECTRICAS".- Según se describe
y reivindica en la presente memoria descriptiva y se ilustra
con los planos que a la misma se acompañan.

Consta esta memoria de tres hojas foliadas y escritas
a máquina por una sola de sus caras.

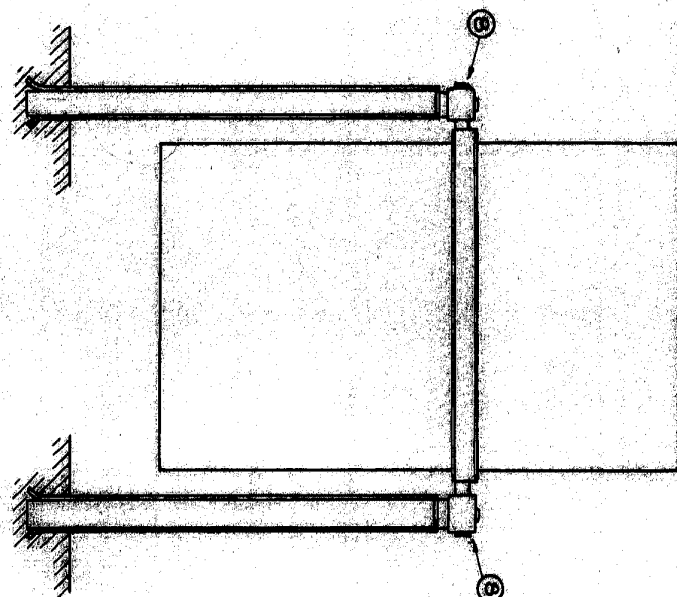
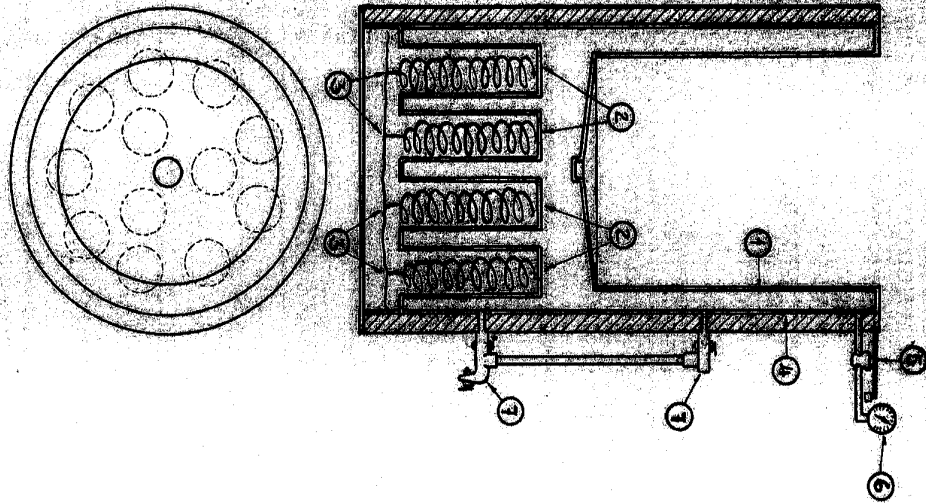
Madrid, 10 de Julio de 1941.

Ricardo Torreal Arratia
Reduan Garcia Legarda

HOJA UNICA.

153731

153731



ESCALA VARIABLE

Handwritten signature