

153636

153636

SECCION TECNICA	
CLASIFICACION I. P. Q.	
CLASE	<u>B</u> <u>65</u>
SUBCLASE	<u>G</u> _____



20 NOV.

MEMORIA DESCRIPTIVA

Correspondiente a un MODELO DE UTILIDAD por veinte años.

A favor de

MANUEL REY E HIJOS, S.A., de nacionalidad española.

Residente en VIGO.-Coya de Arriba.

p o r :

"DISPOSITIVO DE CONTENCIÓN"



La finalidad del presente dispositivo es facilitar y aumentar la capacidad en el transporte continuo de materiales granulosos, tales como tierra, menudos de carbón, arena, cemento, etc., mediante cintas transportadoras, así como aumentar la duración de estos elementos.

5.-

Actualmente se emplean para la misma finalidad cintas transportadoras dotadas de rebordes longitudinales o resaltes transversales formados en la misma cinta o fijados a ella, cuyos resaltes en general son de sección constante, y están sometidos a continuas contracciones y dilataciones al flexarse en las poleas extremas de la cinta y por efecto del esfuerzo transversal debido a la carga que transportan.

10.-

Tales esfuerzos fatigan rápidamente al material lo cual obliga a continuas reparaciones y frecuentes reposiciones, que producen el consiguiente gasto.

15.-

Por otra parte la necesaria elasticidad que han de poseer estos elementos limita la altura y espesor de los mismos, lo cual limita a su vez la capacidad de transporte.

20.-

El principal objetivo de este invento es conseguir mayor elasticidad en dichos resaltes y perfiles para así aumentar la duración de los mismos y permitirles mayor altura para aumentar la capacidad de arrastre y contención.

25.-

Dichos objetivos se consiguen mediante el empleo del dispositivo objeto del invento, consistente en un perfil de materia apropiada, tal como caucho natural, artificial o plástico, que presenta una parte ondulada de generatriz perpendicular a una base plana, formando un todo consustancial, que se fija o incorpora a la cinta en posición longitudinal junto a sus bordes o transversalmente, respecto a dicha cinta.

30.-

La forma ondulada del tabique aumenta su elasticidad lon-



gitudinal, con lo que se aumenta la duración y asimismo aumenta la resistencia transversal respecto un perfil plano de la misma sección.

35.- Con el fin de facilitar la mejor interpretación del invento en los dibujos adjuntos, complementarios de la presente exposición, se representa una forma práctica para su realización industrial que únicamente se incluye con carácter meramente informativo y, por consiguiente, no limitativo del invento.

En los citados dibujos:

40.- La figura 1ª, muestra una vista en perspectiva de un perfil realizado de acuerdo con el invento.

La figura 2ª, muestra una sección transversal de una cinta transportadora a la que se ha incorporado el dispositivo objeto del invento.

45.- La figura 3ª, muestra una vista en planta de un tramo de cinta transportadora con el mismo dispositivo incorporado.

50.- Como se muestra en las figuras 1ª, el dispositivo está constituido por un perfil, realizado en materia elástica y flexible adecuada, tal como caucho natural o sintético o plástico, y se compone de una base plana (1) de la que se proyecta con- sustancialmente, con generatriz perpendicular a dicha base una banda ondulada (2), cuyo perfil, por efecto de tal ondulación permite ser flexado sin gran esfuerzo y adaptarse a curvas de reducido radio.

55.- El perfil así constituido se fija o incorpora empleando los medios adecuados a una plancha o banda (3), ya junto a los bordes de ésta, como se representa en las figuras 2ª y 3ª o transversalmente según los casos de aplicación.

60.- Mediante tal disposición el perfil se adapta fielmente a la curvatura de la plancha o cinta transportadora, aumentando



su capacidad de contención y transporte.

65.- Descrita suficientemente la naturaleza del invento, así como un ejemplo de realización práctica, solamente cabe añadir que en el conjunto y partes descritas es posible introducir cambios de materias, formas y disposición, siempre que tales variaciones no supongan alteración sustancial en el objeto del invento.

R E I V I N D I C A C I O N E S

70.- 1ª).-"DISPOSITIVO DE CONTENCIÓN" que se caracteriza por estar constituido por un perfil de materia flexible y elástica, tal como caucho o plástico, que presenta una base plana en forma de tira de la que sobresale consustancialmente una aleta o tabique ondulado, de generatriz perpendicular a dicha base plana, la cual está incorporada o fijada a una plancha o cinta transportadora en posición transversal o longitudinal para aumentar su capacidad de contención o transporte.

75.- 2ª).-"DISPOSITIVO DE CONTENCIÓN".

La presente memoria descriptiva consta de cuatro hojas foliadas y mecanografiadas por una sola cara, componiendo un total de ochenta líneas, incluidas las presentes.

Madrid, 20 de Noviembre de 1.969.-

JOSÉ M. TORO
S.P.

FIG.1

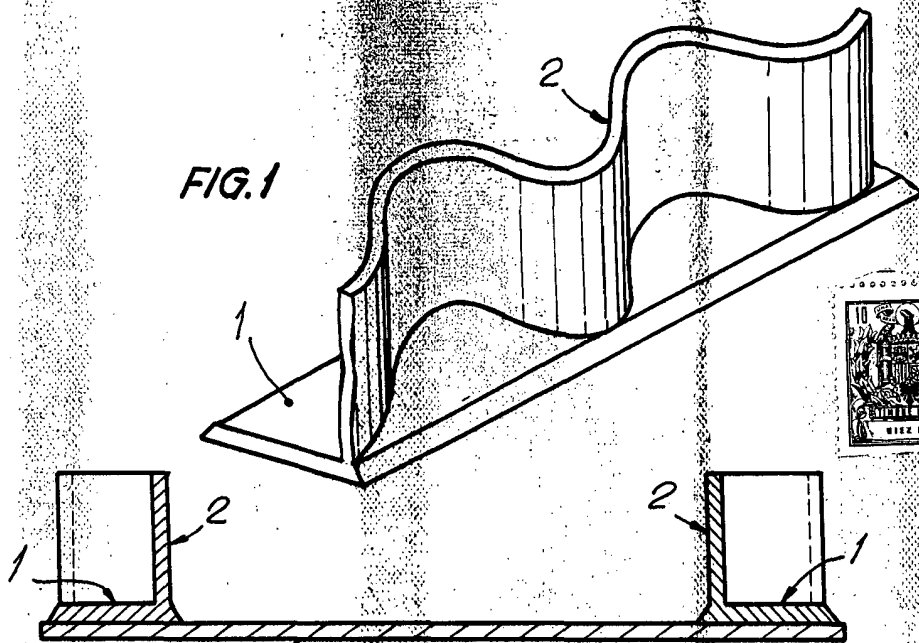


FIG.2

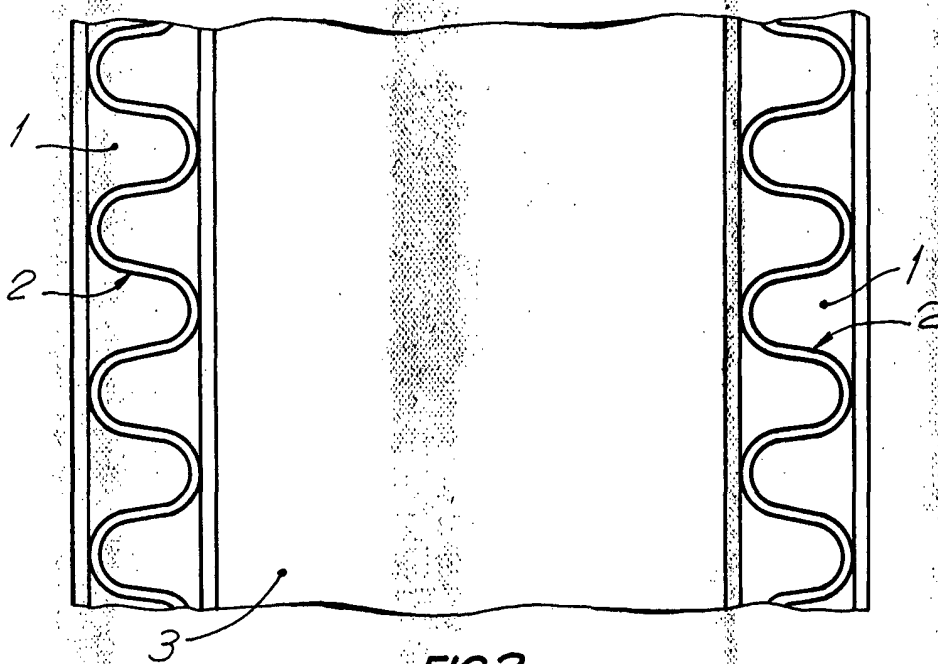
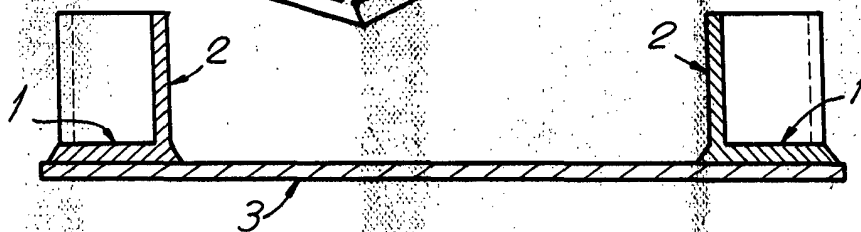


FIG.3

Madrid, 20 Noviembre de 1969

ESCALA VARIABLE