



153557

SECCION TECNICA	
CLASIFICACION I. E. G.	
CLASE	B 65
GRUPO	G

M O D E L O  
D E  
U T I L I D A D

a favor de Don Pedro ALBÁ VIDAL, residente en Villanueva y Geltrú (Barcelona), carretera de Cubellas, sin número, por "MESA PARA LA MANIPULACIÓN DE BANDEJAS PORTAHUEVOS".

- . -

MEMORIA DESCRIPTIVA

La presente invención se refiere a una mesa para la manipulación de bandejas portahuevos, que resulta muy práctica para facilitar el desplazamiento sobre ella de las bandejas.

5. En una granja avícola el desplazamiento de las bandejas portahuevos es constante y se presenta en numerosas fases, tanto de la obtención de los huevos desde su puesta hasta su embalaje para el transporte, como en la incubación de los mismos.

10. Por tal motivo se hace necesario imprimir la



máxima rapidez en todas las operaciones.

- De acuerdo con estas premisas se ha ideado la mesa para la manipulación de bandejas portahuevos, caracterizada esencialmente porque consta de un bastidor
5. cuya superficie está dispuesta en plano inclinado y en cuyos lados superior e inferior se hallan dispuestas sendas hileras de rodillos locos cuya separación es graduable para permitir el manejo de bandejas de diferente anchura sobre los que se deslizan las bandejas, mientras
10. que en el lado inferior está situada otra hilera de rodillos locos de eje normal respecto a los primeros y en un plano ligeramente superior, contra los que se apoyan los cantos inferiores de las bandejas.

- Para la mejor comprensión de cuanto queda descrito en la presente memoria, se acompañan unos dibujos
15. en los que, tan sólo a título de ejemplo, se representa un caso práctico de realización del objeto de la invención.

- En dichos dibujos, la figura 1 es una vista en alzado frontal de la mesa; la figura 2 es una vista en alzado lateral; la figura 3 es una sección longitudinal de la figura anterior a mayor escala, que permite observar el montaje de los rodillos; y la figura 4 es una
20. vista en perspectiva de la mesa con una bandeja separada.

- La mesa descrita consta en el aludido dibujo de un bastidor formado por montantes -1- dotados de ruedas orientables -2- unidos por travesaños -3-, y un marco superior -4-, el cual queda en plano inclinado al ser ma-
- 25.



yor la altura de los montantes posteriores que la de los anteriores.

5. En la cara interna de los lados mayores del marco -4- están montadas sendas hileras de rodillos locos -5-; y graduable su separación sobre los cuales se deslizan las bandejas -6-. Al propio tiempo en el lado inferior está dispuesta otra hilera de rodillos -7-, cuyos ejes son normales respecto a los ejes de los primeros rodillos, y contra los que se apoya el canto inferior de las bandejas -6-, portadoras de los huevos.

10.

Las bandejas se deslizan con suma facilidad sobre la mesa, perfectamente guiadas por los rodillos, lo cual permite desplazarlas sin el menor peligro y con toda comodidad. Para dar mayor movilidad a la mesa, se la ha dotado de las ruedas -2-.

15.

La mesa descrita resulta de gran eficacia en instalaciones de granjas avícolas, para facilitar las distintas operaciones a que son sometidos los huevos.

Serán independientes del objeto de la invención, los materiales empleados en la construcción de las distintas piezas que componen la mesa, formas y dimensiones de las mismas y cuantos detalles accesorios puedan presentarse, siempre y cuando no afecten a su esencialidad.

20.

30 Oct.



N O T A

Se reivindica como objeto del presente modelo de utilidad:

5. 1. Mesa para la manipulación de bandejas portahuevos, caracterizada esencialmente porque consta de un bastidor, cuya superficie superior está dispuesta en plano inclinado y en cuyos lados superior e inferior se hallan dispuestas sendas hileras de rodillos locos de separación graduable sobre los que se deslizan las bandejas, mientras que en el lado inferior está situada otra hilera de rodillos locos de eje normal respecto a los primeros y en un plano ligeramente superior, contra los que se apoyan los cantos inferiores de las bandejas.

2. Mesa para la manipulación de bandejas portahuevos.

15. La presente memoria consta de cuatro hojas foliadas escritas por una sola cara.

Barcelona, 30 de octubre de 1969

Pedro ALBÁ VIDAL

P. a. I. PONTI

PP

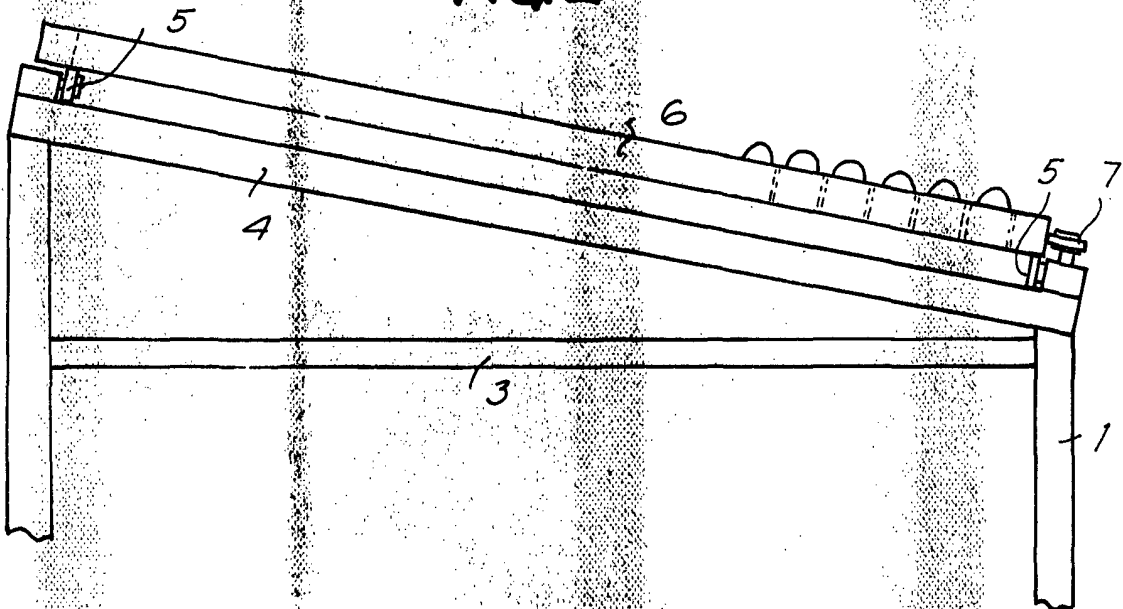
J. PEDRO ALBA VIDAL

DOS HOJAS  
HOJA N° 1

FIG 1



FIG 2



BARCELONA, 30 octubre 1969  
PEDRO ALBA VIDAL

PA  
POL  
PA

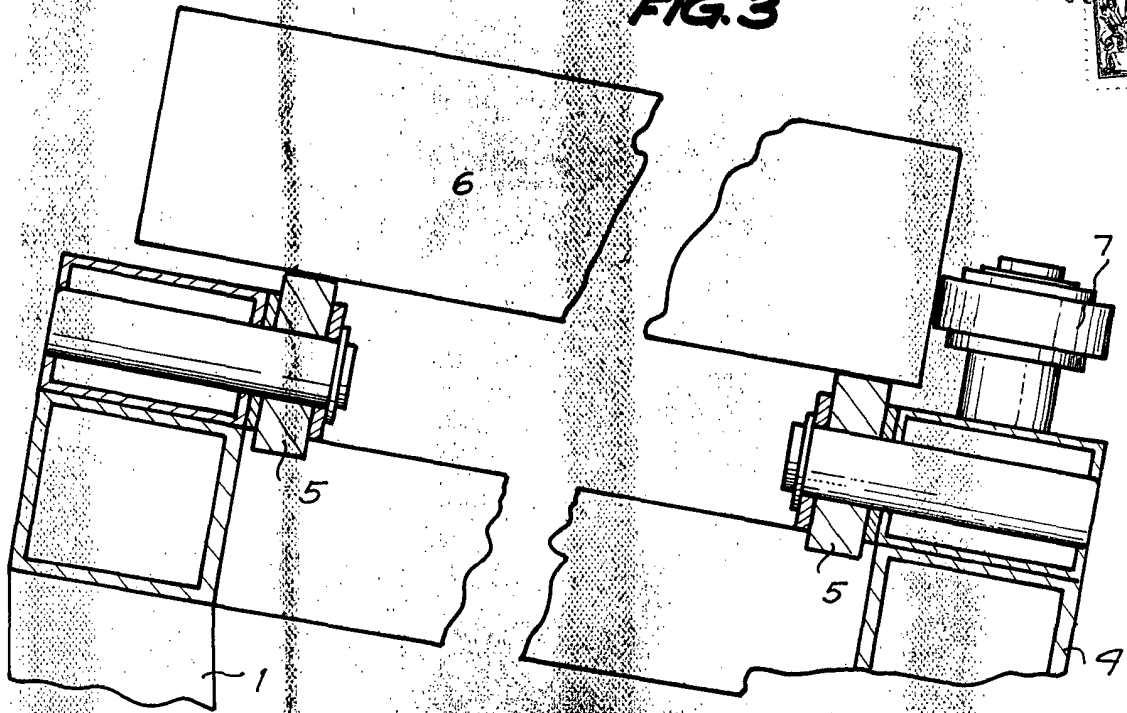
18288/2

J. PEDRO ALBA VIDAL

DOS HOJAS  
HOJA N° 2

18288/2

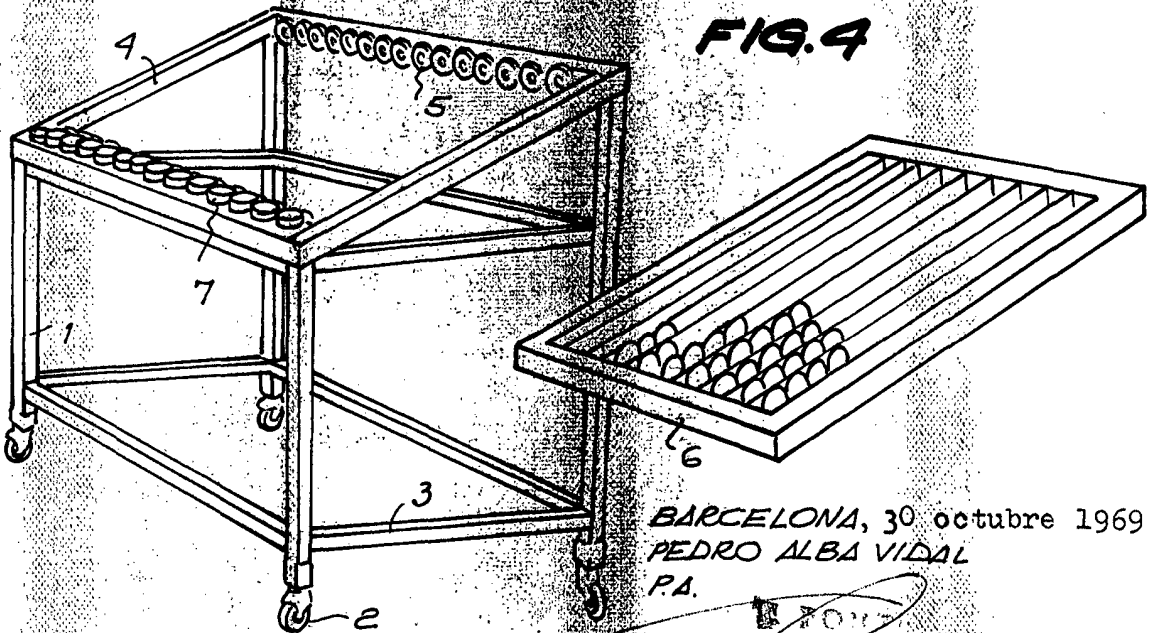
FIG. 3



30 00



FIG. 4



BARCELONA, 30 octubre 1969  
PEDRO ALBA VIDAL  
P.A.