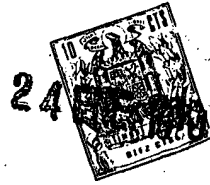


MODELO DE UTILIDAD

Orden No. VA/47



153492

Memoria Descriptiva

sobre:

PORTA-GUIRNALDAS.

Solicitante: INDUSTRIAL DORY, S.A., entidad española, residente en
Avenida de Paris y Valero, 137 - VALENCIA -

El presente Modelo de Utilidad se refiere a porta-
guirnaldas, especialmente destinado para guirnaldas del tipo
denominado espumillón, que permite una excelente presentación
del producto sin peligro de deterioro ni enredo, facili-
5. tando con ello la extracción de la guirnalda.



Comprende el porta-guinaldas de la invención un soporte de doble T, cuyas alas son de dimensión suficiente para permitir que la guirnalda arrollada en el alma no sobresalga de los bordes de los mismos. El conjunto del soporte y guirnalda arrollada en el mismo se recubre mediante una cubierta transparente que apoya sobre los bordes de dichas alas, evitando que el papel comprima la guirnalda para conseguir una excelente presentación.

El alma y una de las alas dispone, a partir de uno de sus bordes, de un pequeño corte para la fijación de los extremos de la referida guirnalda.

El soporte en forma de doble T está construido a partir de una plantilla de forma rectangular dotada de líneas de dobleces que delimitan el ancho del alma y de las alas, armándose el conjunto por simple pegado de las porciones que han de quedar superpuestas.

La construcción del porta-guinaldas se comprenderá con mayor facilidad con la siguiente descripción hecha con referencia a los dibujos adjuntos, en los que a título de ejemplo se forma de realización, siendo:

La figura 1, una perspectiva del soporte.

La figura 2, la plantilla a partir de la cual se obtiene el soporte de la figura 1.

Como puede verse en los dibujos, el soporte se obtiene a partir de una plantilla 1 de forma rectangular dotada de una serie de líneas transversales, que delimitan el alma y alas del soporte.

El soporte mostrado en la figura 1 adopta forma de doble T, presentando en su alma 2 un rebaje o escotadura central a partir de sus bordes extremos, para per-



5. permitir el arrollamiento de la guirnalda sin que sobresalga de los bordes superior e inferior de las alas 3, A partir de uno de los bordes del alma 2 y de una de las alas 3, se practica un pequeño corte 4 para la fijación de los extremos de la guirnalda.

10. Las líneas de doblez en la plantilla 1 de la figura 2, delimitan las dos porciones que han de constituir al adosarse entre sí el alma 2, así como las alas 3, correspondiendo las restantes porciones 5 a semi-alas que adosan sobre las porciones de mayor anchura 3.

Una vez arrollada la guirnalda sobre el soporte de la figura 1, se recubre todo ello mediante un papel o lámina transparente, el cual apoya en los bordes de las alas 3, quedando el conjunto en forma de caja.

15.

N O T A

20. Descrita suficientemente la naturaleza del invento, así como la manera de realizarlo en la práctica, debe hacerse constar que las disposiciones anteriormente indicadas son susceptibles de modificaciones de detalle en cuanto no alteren su principio fundamental, siendo lo que constituye la esencia del referido invento y por lo que se solicita un Modelo de Utilidad por 20 años, sobre: PORTA-GUIRNALDAS; caracterizándose por lo siguiente:

25.

1.- Porta:guirnaldas, especialmente para guirnaldas del tipo denominado espumillón, caracterizado porque comprende un soporte en forma de doble T, cuyas alas son de dimensiones suficientes para permitir que la guirnalda arrollada en el alma no sobresalga de los bordes de

30.

24 ENE 1970

las mismas, y porque se recubre al conjunto mediante una cubierta transparente que apoya sobre los bordos de dichas alas, disponiendo el alma y una de las alas, a partir de uno de sus bordos, de un pequeño porte para la fijación de los extremos de la referida guirnalda.

5.

2.- Porta-guirnaldas; tal y como queda sustancialmente descrito en la presente Memoria, e ilustrado en los dibujos adjuntos.

Esta Memoria consta de cuatro hojas escritas a máquina por una sola cara.

10.

MADRID: 24 ENE. 1970
INDUSTRIAL DOBY, S.A.
S. GÓMEZ ACEBO Y MUÑOZ
Firmados E. Hernández Ruiz



FIG. 1

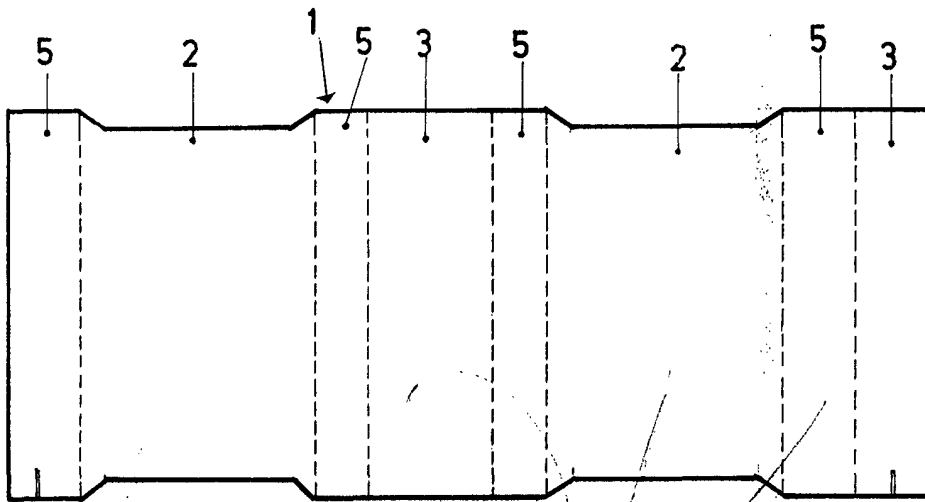
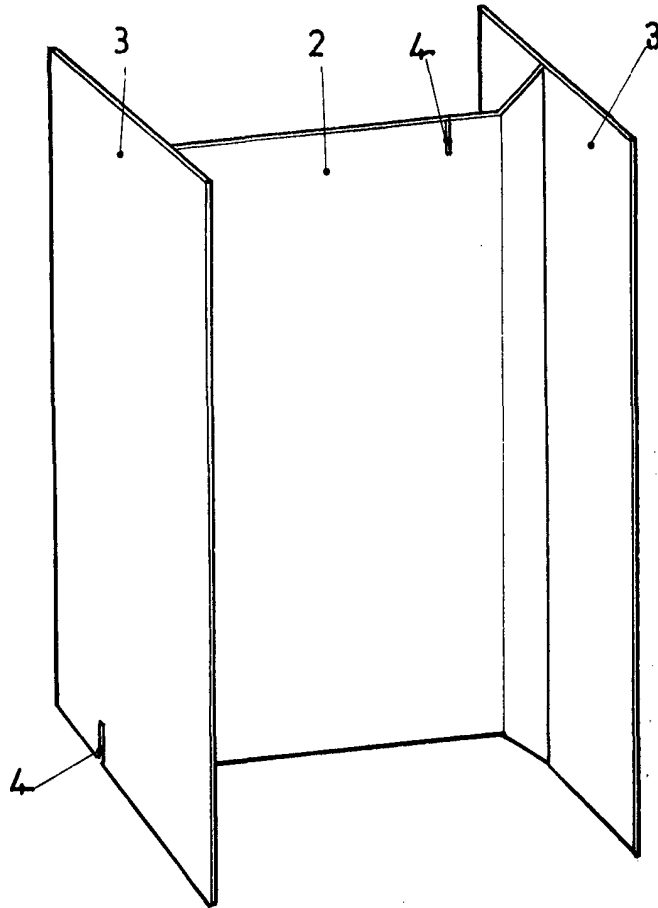


FIG. 2

ESCALA VARIABLE.

INDUSTRIAL DORY S.A.
CALLE 24 N.º 1000
CAROLINA, P.R.
TEL. 787-833-1111