

53071



MEMORIA DESCRIPTIVA

---

Correspondiente a la solicitud de una patente de invención que, por veinte años, se solicita para España y -- sus Colonias, a favor de Don Ciriaco MENDIZABAL IRIBE -- CAMPOS, residente en Eibar (Guipúzcoa), taller mecánico

P O R

" APARATO O BOMBA ASPIRANTE E IMPELENTE "

---

La invención a que se refiere la presente Memoria descriptiva constituye una novedad industrial de una -- bomba aspirante e impelente, sirve para el sulfatado de plantas, perfumado y desinfección de salones, etc., etc.

5 El aparato consta de un cuerpo (1) provisto en su parte central de dos canales circulares (a-a'), abierto por su parte superior, también presenta esta pieza (1) varios agujeros (b), a ambos lados del canal, en la parte posterior del canal tiene un núcleo saliente (c) que  
10 en su parte interior lleva dos agujeros (d-d') de variados diámetros que comunican con los canales (a-a') en --

53071<sup>2</sup>



dos zonas separadas por una portada (e) que tiene un canal en su parte central con objeto de dividir en dos zonas simétricas (a-a').

15 En los canales (a-a'), se ajustan la pieza (2) que tiene la mismasección que el canal, en los dos extremos llevan ajustados y aprisionados por medio de los tornillos (3) los segmentos (4), ajustados a las paredes del canal en un ajuste hermético.

20 Para aprisionar el juego de la pieza (1-2) lleva una tapa (5) que tiene al igual que el cuerpo (1) los agujeros (b') simétricos con objeto de poder atravesar los los tornillos (6) que atornillados mediante las tuercas (7) hacen que el cuerpo en conjunto esté unido y que el canal presente un cierre hermético. Esta tapa (5) al  
25 igual que el cuerpo (1) tiene una parte saliente (f) que tiene dos agujeros interiores (g-g') simétricos, a los que presenta el cuerpo (1), por cada uno de sus extremos.

30 En los agujeros (d-d') y (g-g') se encuentran las bolas (h-h') y (k-k') que son accionadas mediante los resortes (8). Las piezas (1-2) van provistas de dos manguitas (9-10) atornilladas por cada uno de sus extremos.

35 Las dos portadas salientes (c-f), por su parte exterior están roscadas y en ellas se ajustan los tubos (15-16), por medio de las tuercas (13-14).

#### DESCRIPCION DE FIGURAS:

La Fig. 1ª, representa una vista en planta de las piezas (1-2), detallando la disposición del canal y de los segmentos.

40 La Fig. 2ª, representa una sección vertical por el eje de las piezas (1-2).

La Fig. 3ª, representa una vista exterior del conjunto.

1 530 7-1



45 La Fig. 4ª, representa una sección del conjunto -  
del cuerpo por el eje de los agujeros (d-d') y (g-g'), -  
detallando las bolas (h-h') y (k-k') y los resortes (8)

La Fig. 5ª, representa una vista en perspectiva -  
del aparato.

FUNCIONAMIENTO:

50 Al operar con los manguitos (9-10) en su movimien-  
to alternativo, la parte del canal que tiene de recorri-  
do cada segmento hacen que dichos canales y segmentos -  
actúen en forma de un cuerpo de bomba cuyos émbolos son  
los segmentos y el cilindro los canales (a-a').

55 Al hacer la aspiración una de las partes hace que  
las bolas dejen libre paso al líquido que se introduce  
en el sector del canal, una vez de efectuar el tope de  
éste movimiento, al efectuar el movimiento inverso el -  
líquido introducido en dicho sector es impelido por la  
60 comprensión que hace que los segmentos, que al mismo --  
tiempo de la expulsión abre la válvula de bolas, por la  
acción de la comprensión de los segmentos y como las ac-  
ciones son alternativas, las aspiraciones y las expul-  
siones son continuas, actuando de esta forma la bomba -  
65 aspirante e impelente, cuyo efecto es de una manera in-  
termitente, al aspirar el líquido del depósito (A) para  
elevar a los cuerpos de bomba (a-a') por medio del tubo  
(15) y expulsar al exterior por el tubo (16), debido a  
la acción del émbolo (2).

70 Habiendo ya descrito y detallado con toda amplitud  
la naturaleza del invento, así como la manera de llevar-  
lo a cabo en la práctica, debe hacerse constar que las -  
expresiones escritas anteriormente son susceptibles de -  
modificación de detalle sin que por ello se altere el --  
75 principio fundamental del invento.

N O T A

153071



EN RESUMEN: La patente de invención que se solicita ha de recaer sobre las siguientes reivindicaciones:

80 1ª:- APARATO O BOMBA ASPIRANTE E IMPELENTE, caracterizada por constar de un cuerpo de bomba provisto de un canal (a-a') separados por un núcleo (e) y que comunican con dos agujeros (d-d'), de distintos diámetros, en los que se ajustan las bolas (h-h') y los resortes (8).

85 2ª:- APARATO O BOMBA ASPIRANTE E IMPELENTE, según reivindicación anterior, caracterizado por constar de un cuerpo (1) y una tapa (5), provistos de unos agujeros (b'), simétricos a los que tiene el cuerpo (1), en los que se ajustan los tornillos (6) atornillados mediante las tuercas (7) y de esta forma hacer un cierre hermético ambas piezas.

90 3ª:- APARATO O BOMBA ASPIRANTE E IMPELENTE, según reivindicaciones anteriores, caracterizado por constar de una pieza (2) que tiene acoplado en sus extremos dos segmentos (4), por medio de los tornillos (3).

95 4ª:- APARATO O BOMBA ASPIRANTE E IMPELENTE, según reivindicaciones anteriores, caracterizado por constar de las piezas (1-5), de las partes simétricas (c-f), cuyos agujeros (d-d') y (g-g') coinciden en la misma dirección simétrica y comunican con el interior de los canales (a-a') por uno de sus extremos, y por los otros extremos están en comunicación con los tubos de aspiración y expulsión (15-16).

100 5ª:- APARATO O BOMBA ASPIRANTE E IMPELENTE, según reivindicaciones anteriores, caracterizado por constar de dos manguitos (9-10), ajustados a las piezas (1-2) con las que se efectúa el movimiento alternativo del émbolo (2).

105 6ª:- APARATO O BOMBA ASPIRANTE E IMPELENTE, según

53071



110 reivindicaciones anteriores, caracterizado por constar -  
las piezas (1-5) de las partes salientes (c-f), en las -  
que se ajustan los tubos de aspiración y expulsión (11-  
12).

115 7\*:- Por último, se reivindica como objeto sobre -  
el que ha de recaer la patente de invención que se soli-  
cita por veinte años para España y sus Colonias, -----

p o r

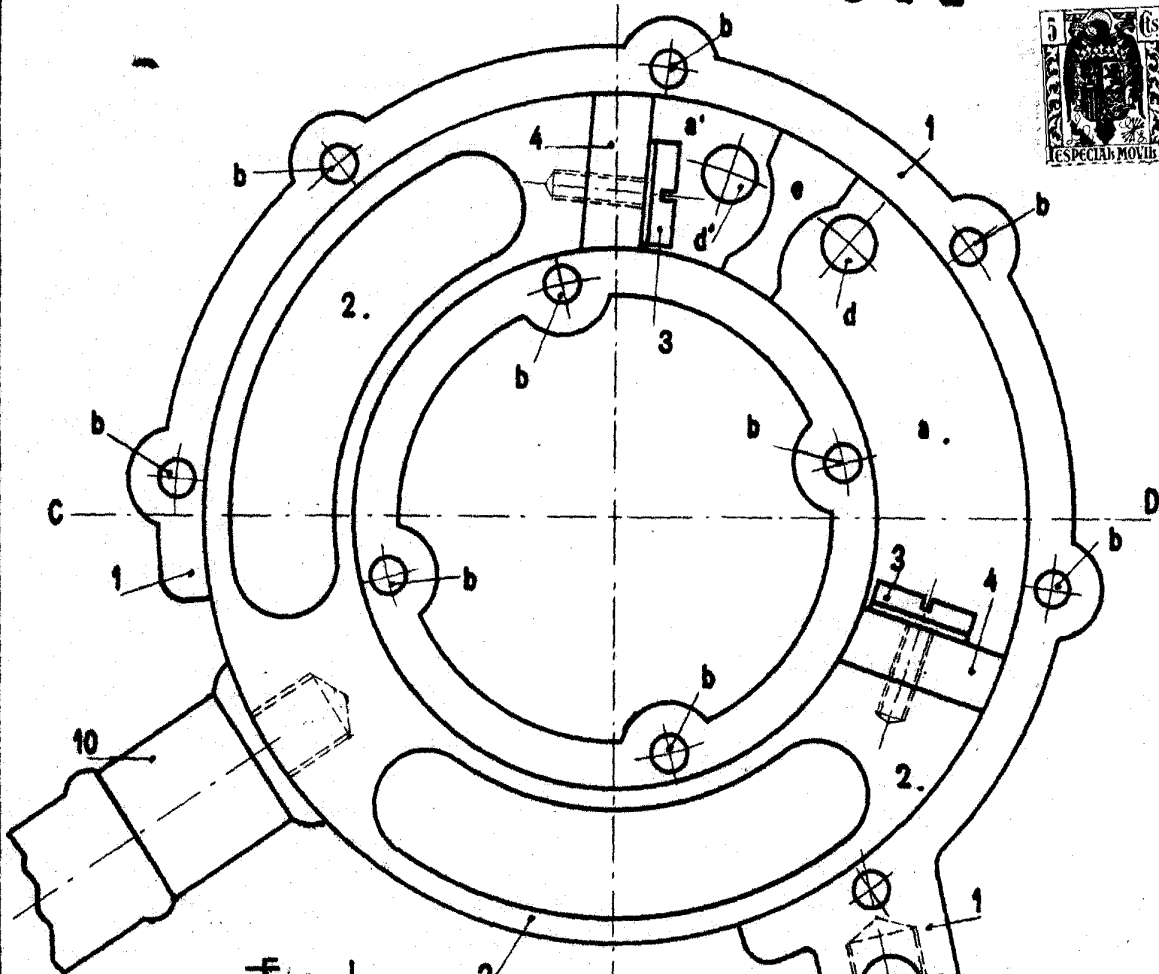
" APARATO O BOMBA ASPIRANTE E IMPELENTE "

120 Todo conforme queda expresado en la presente Memo-  
ria descriptiva que consta de cinco páginas escritas a -  
máquina por una sola cara y planos que se acompañan.

Madrid, 5 de Junio de 1.941.

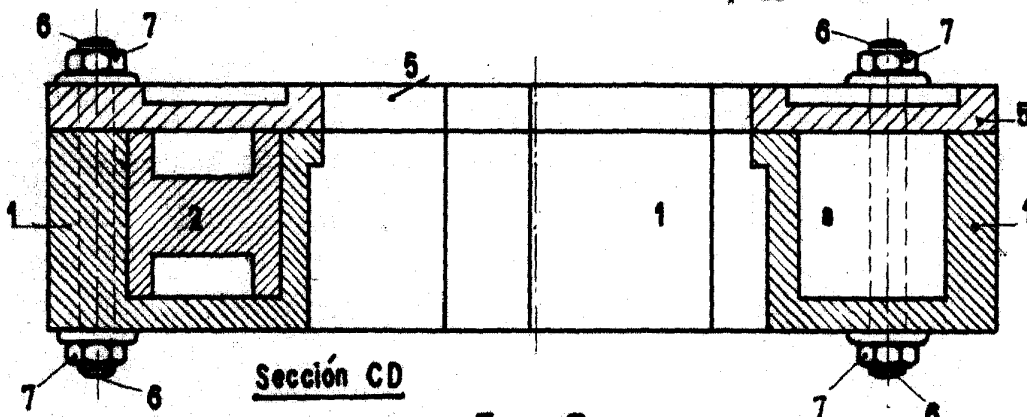
P. A.

*P. A.*



E/CALA VARIABLE

153071



Madrid, 5 Junio 1.941.

P. A.

*P. A. Mendizabal*

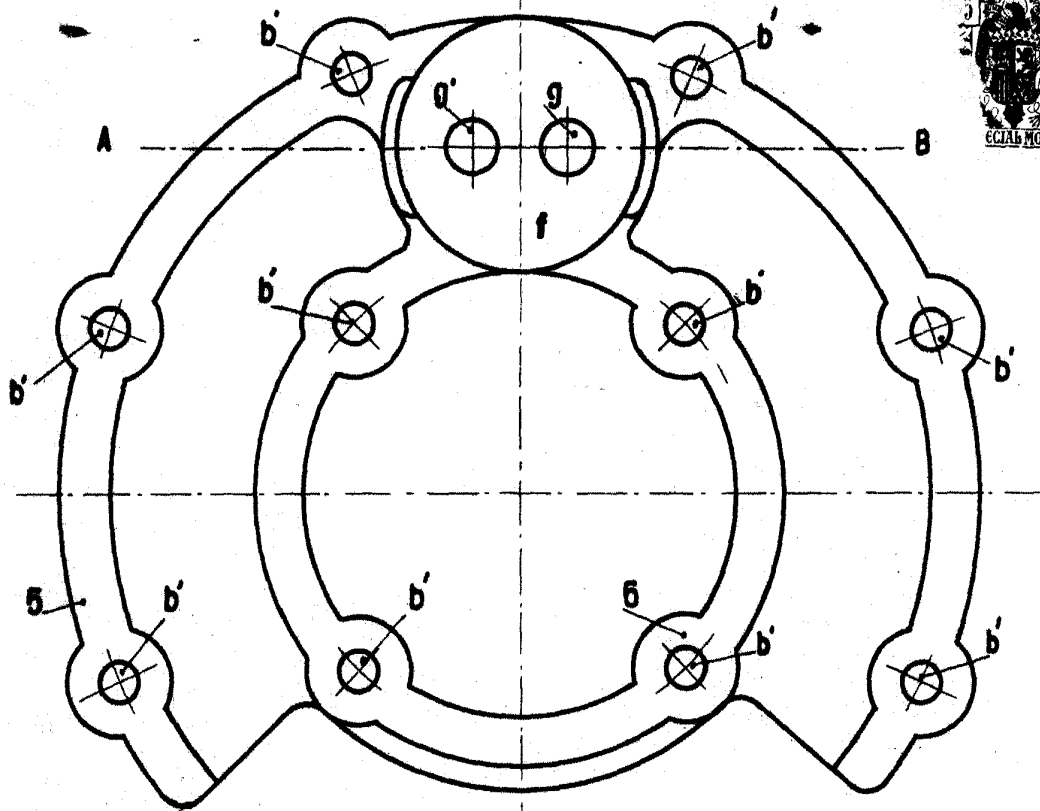


Fig. 3

ESCALA VARIABLE

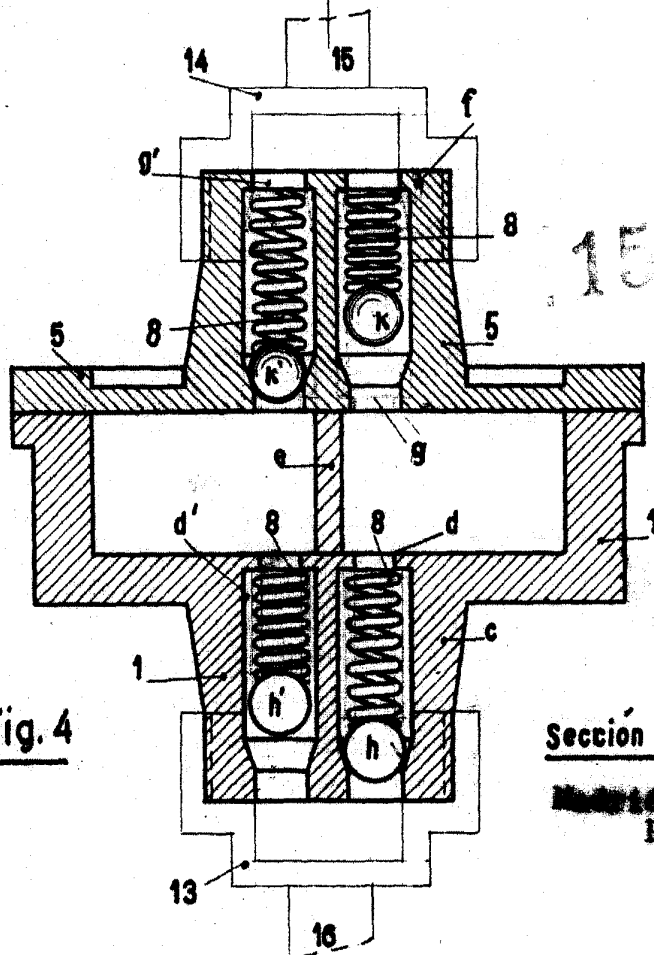


Fig. 4

Sección AB

Madrid, 5 Junio 1941  
P. A.

*C. Mendizabal*

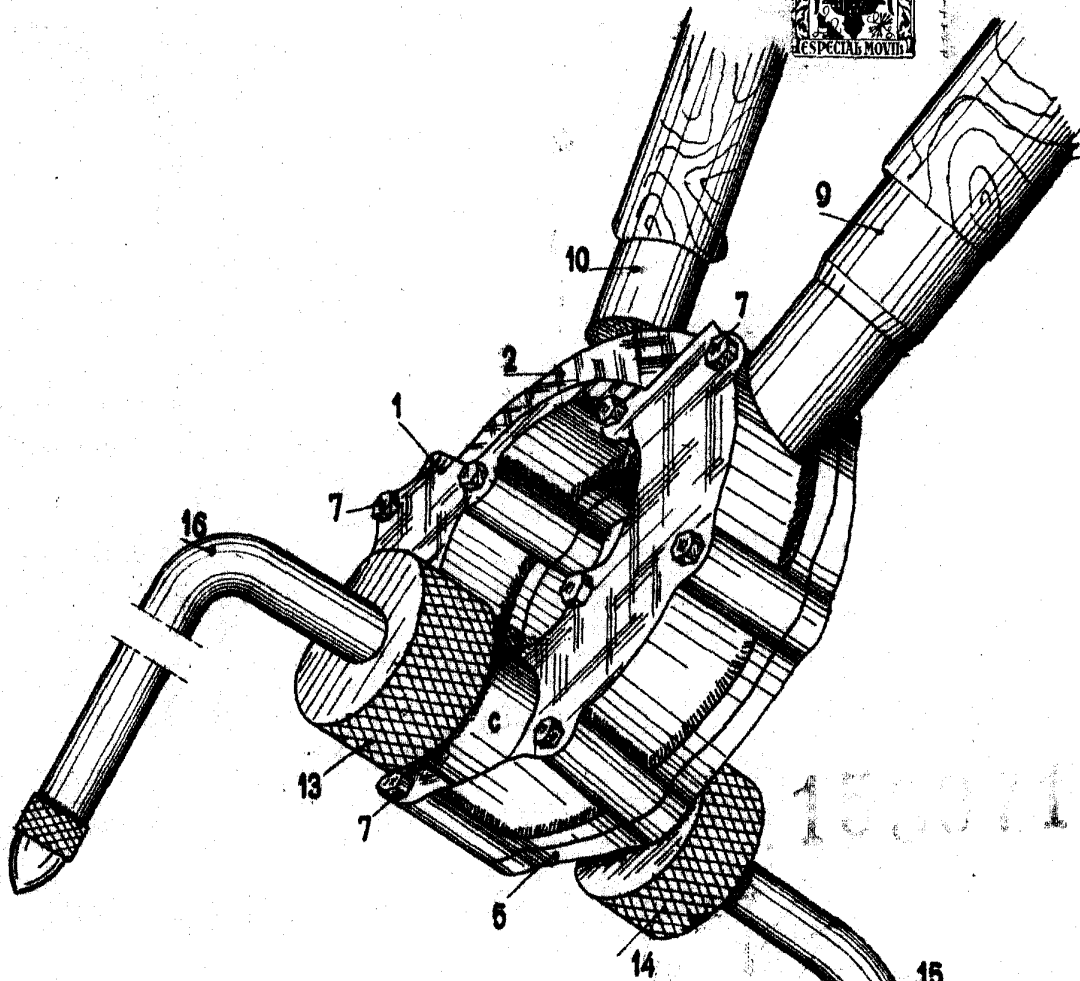


Fig. 5

ESCALA VARIABLE

Madrid, 5 Junio 1.941.

P. A.,

*P. A. Mendizabal*

