



153051

MODELO DE UTILIDAD

por V E I N T E años  
a favor de D. Javier Mas Avia  
de nacionalidad española  
residente en Barcelona.- Masnou, 17  
por:  
"FALLEBA PERFECCIONADA".-

-----



5.- El Modelo de Utilidad objeto de la presente memoria se refiere, como su titulo indica a una falleba de ventan del tipo llamado "españoleta", que reune unas cualidades constructivas y de utilizacion muy superiores a cuantas han venido utilizandose hasta el presente con mision analoga. La economia y sencillez de este modelo hacen su uso preferible al de cuantas de parecido constitución se encuentran en el mercado.

10.- Consiste esencialmente la presente invención en disponer de un hierro soporte guiada por una pieza de anclaje que se fija a uno de los lados batientes, articulandose sobre la primera una manivela fijada con un pasador con la interposicion de un casquillo contra el desgaste de manera que dicha manivela se acuña contra el plano presentado en la pieza de fijación, impidiendose el giro que en posición superior era permitido consiguiendose un giro suficiente.

15.- Para la mejor comprension del invento que se preconiza se acompaña una hoja de planos en la que en tres figuras se detalla suficientemente la constitucion y disposicion de sus elementos componentes asi como su utilizacion en un ejemplo de realizacion practica no limitativo.

20.- La figura primera representa una vista frontal del conjunto de la falleba. La segunda se refiere a una vista en planta de la misma y la tercera un detalle en sección del dispositivo de cierre de la misma.

25.- La numeracion que acompaña a las figuras tiene el mismo significado para todas ellas siendo este el siguiente:



- 1.- Barra soporte.
- 2.- Pieza de anclaje.
- 3.- Manecilla.
- 4.- Sporte entre manecilla y barra.
- 5.- Remache o tornillo de fijación.
- 6.- Casquillo.

La falleba que nos ocupa consta de una barra preferentemente metálica (1) sujeta al batiente por una pieza soporte (2) uniéndose a la primera una manecilla (3) por medio del remache o tornillo (5) y con la interposición de la pieza envolvente de soporte (4) y del casquillo antidesgaste (6). El ajuste de la manecilla (1) contra el pleno frontal del soporte (2) fija el conjunto en la posición de cerrado.

Serán independientes del objeto de la presente invención, los materiales, forma, colores y dimensiones y en general todo cuanto no altere, cambie o modifique la esencialidad de la invención.

Descrita suficientemente la naturaleza y objeto de este Modelo de Utilidad se hace constar que las características esenciales sobre las que han de recaer la concesión del mismo están comprendidas en las siguientes:

#### REIVINDICACIONES

1ª.- Falleba perfeccionada, caracterizada por comprender una falleba consistente en una barra vertical de material férreo preferentemente a la que se une una manecilla con la interposición de una pieza envolvente de sujeción y de un casquillo y provista de un remache o tornillo disponiéndose de una pieza de fijación del con-



junto al batiente presentando en su parte frontal un plano contra el que se acuña la manecilla fijando la posición de cerrado.

2ª.- FALLEBA PERFECCIONADA.

5.-

Todo ello tal y como se aprecia y reivindica en la memoria que antecede que consta de CUATRO hojas escritas a maquina por una sola de sus caras y planos que la ilustran.

Madrid, 29 de Octubre de 1.969

FIG. 1ª

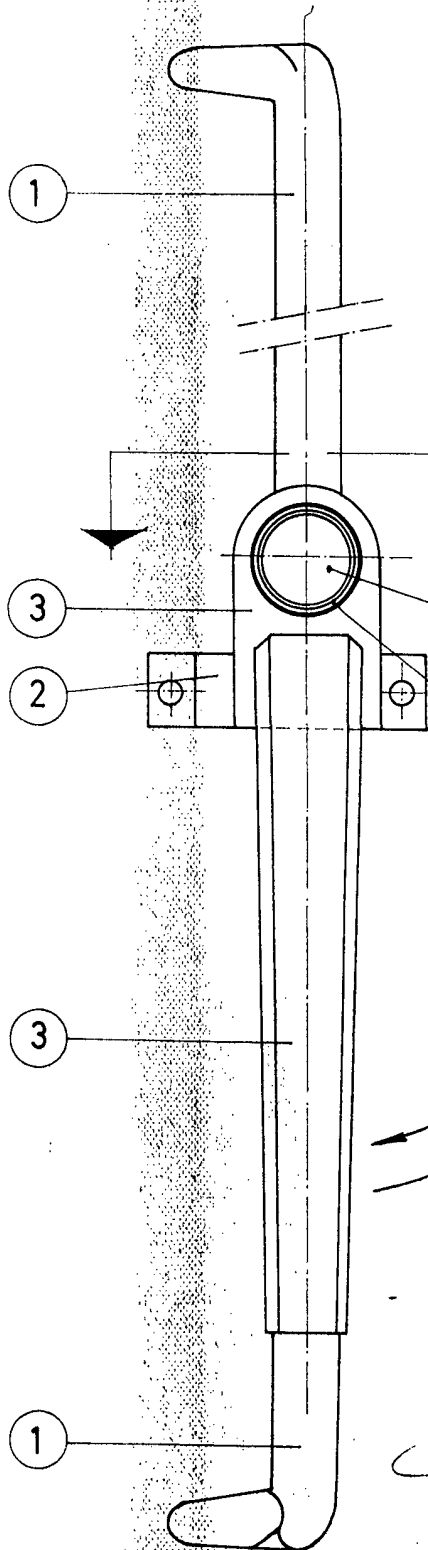


FIG. 2ª

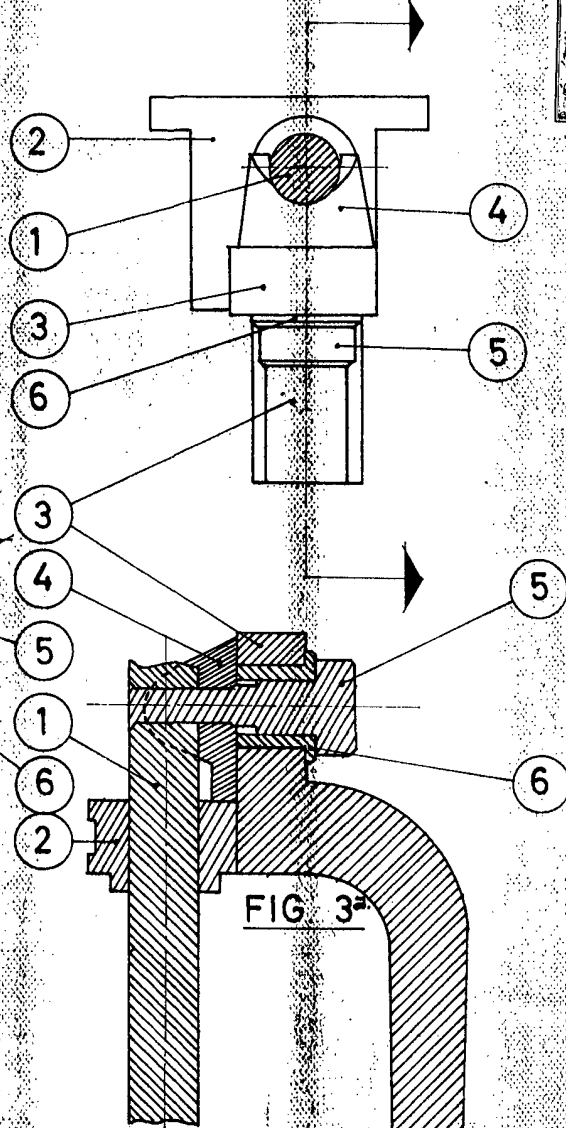
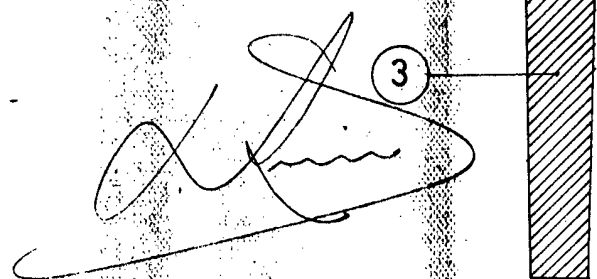


FIG. 3ª



ESCALA VARIABLE

