

152677



MODELO DE UTILIDAD

por 20 años por

"CERCHAS PARA CUBIERTAS DE EDIFICACIONES PREGABRICADAS LIGERAS", a favor de TAKYNOS, S. A. de nacionalidad española, domiciliada en MADRID, calle de Claudio Coello, nº. 128.

MEMORIA DESCRIPTIVA  
=====

5.- Cada vez se viene desarrollando más en España y el extranjero la industria de la construcción prefabricada, siendo más extensa la que corresponde a edificaciones ligeras que a las pesadas, obteniéndose con ello una mejor calidad, rapidez en la construcción y economía de mano de obra, a cuyo fin destinamos el objeto de utilidad que nos ocupa.

10.- Este tipo de construcciones se obtienen a base de la utilización de unas cuantas piezas básicas, siendo una de las más importantes las cerchas de cubierta que deben poseer una gran ligereza de peso y facilidad de montaje, puesto que se destinan a una edificación rápida.

El objeto en esencia del modelo de utilidad de que se trata, es un tipo de cercha destinada a construcciones pre-



15.- fabricadas ligeras, que por su constitución permita un montaje rápido conservando las características técnicas y resistencia suficientes al fin a que se destinan.

20.- Después de conocido el objeto del modelo de utilidad que nos ocupa, con la ayuda de la lámina de dibujos adjunta, pasaremos a describirle, haciendo constar se trata de una de sus variadas formas de realización a que en la práctica puede llegarse.

25.- La figura 1, representa un detalle de los casquillos de apoyo y sujeción de cada semicercha en los paneles; la figura 2, un alzado frontal de dicha semicercha; y la figura 3, una planta de la misma.

30.- Las barras inclinadas o pares de la cercha, 4, están constituidas por un perfil de forma rectangular al que le hubiese sido suprimida la parte central de su lado superior, que en su terminal o vértice se unen por dos piezas o cartelas, 5, soldadas.

La barra horizontal o tirante, 6, está compuesta por un perfil metálico en forma de doble T.

35.- Y por último las barras de arriostramiento, 7, están compuestas por unas varillas de redondo, soldadas a los pares, 4, y al tirante, 6.

40.- Los vértices laterales que forman el triángulo de la cercha, sirven de unión a los pares y tirante, por medio de un casquillo, 8, de perfil en disposición de canal con su abertura hacia abajo prolongado por un ala lateral que sirve, así mismo, para apoyarse sobre los paneles de cerramiento.

45.- La sujeción de la cercha, se realiza simplemente introduciendo los pivotes incorporados en los paneles, por el agujero de llave, 9, del casquillo, 8, de la cercha, en su parte de mayor diámetro y tirando de ella hacia atrás, de forma que ocupe el pivote la parte más estrecha del agujero de llave, quedando sujeta de esta forma sin necesidad de tornillos.



50.- Suficientemente descrito el objeto del modelo de utilidad que nos ocupa, hemos de señalar se trata de una de sus variadas formas de realización, sin que sus modificaciones de forma, tamaño, materiales empleados, etc., desvirtuen la esencialidad de su objeto.

N O T A

El modelo de utilidad descrito recaerá, pues, sobre las siguientes reivindicaciones:

55.- 1ª.-"CERCHAS PARA CUBIERTAS DE EDIFICACIONES PREFABRICADAS LIGERAS", caracterizadas por cuanto sus pares o barras inclinadas, estarán constituidos por un perfil de disposición rectangular al que le hubiese sido suprimida la parte central de su lado superior, su tirante inferior por un perfil de doble T, y las barras de arriostramiento por varillas de redondo, uniéndose en el vértice superior por medio de dos cartelas, y en los inferiores por virtud de unos casquillos en disposición de canal con su abertura hacia abajo y prolongado por su lado izquierdo horizontalmente que contienen unos agujeros de llave para el apoyo y sujeción a los paneles.

60.-

65.-

2ª.-"CERCHAS PARA CUBIERTAS DE EDIFICACIONES PREFABRICADAS LIGERAS".

70.-

Todo tal y conforme queda descrito, representado y reivindicado.

73.-

Esta memoria consta de tres hojas mecanografiadas y foliadas por una sola de sus caras, conteniendo un total de setenta y tres líneas.

MADRID A 16 DE OCTUBRE DE 1969.

P.A.

MANUEL DE ARPE.

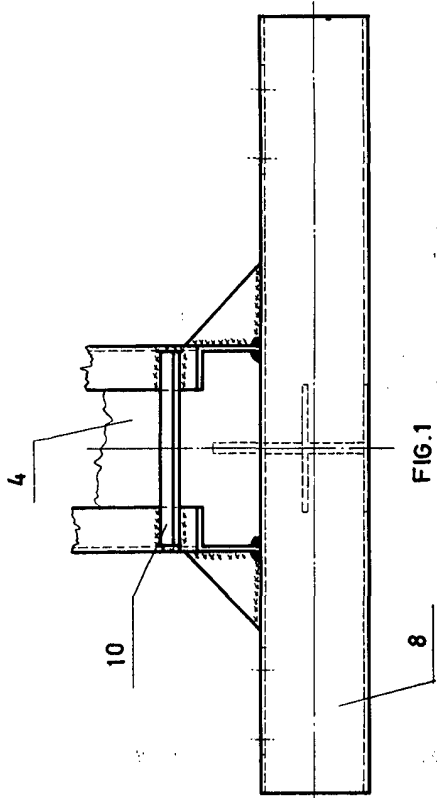


FIG. 1

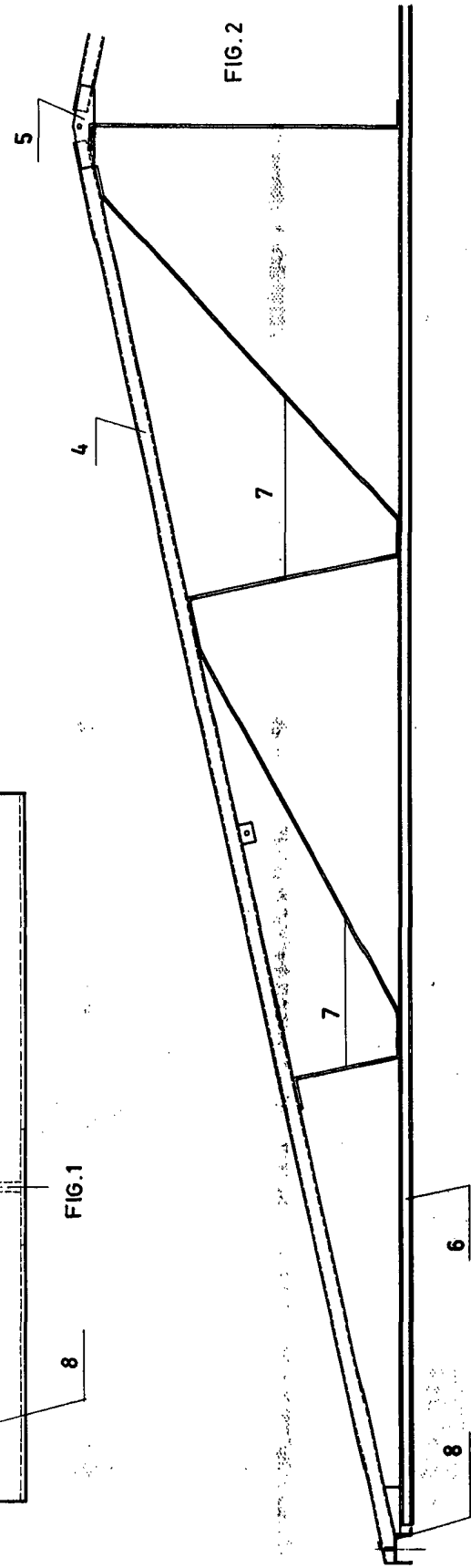


FIG. 2

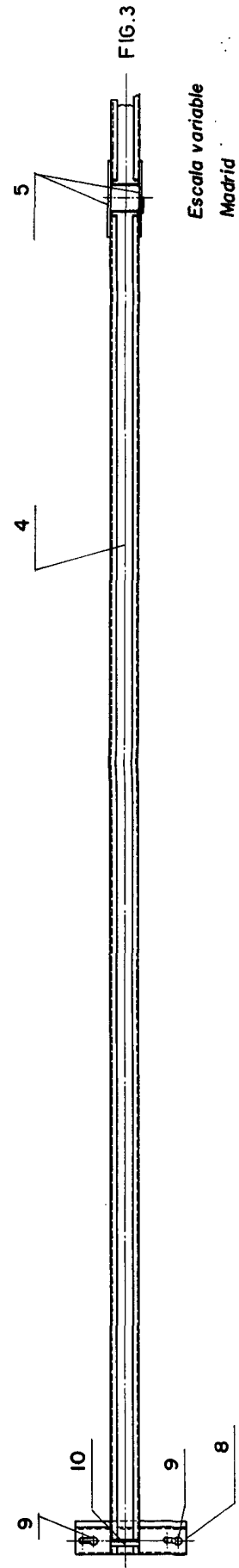


FIG. 3

Escala variable  
Madrid