



152665

P A T E N T E   D E   M O D E L O   D E   U T I L I D A D

por VEINTE AÑOS

a favor de la compañía mercantil española, " VIDRIO, DECORACION  
Y CONSTRUCCION, S.A.", domiciliada en Barcelona, calle Moyanés,  
número 50, p o r :

" UNA PIEZA PARA LA CONSTRUCCION "

M E M O R I A   D E S C R I P T I V A

1           El presente Modelo de Utilidad hace referencia a una pie-  
za para la construcción del tipo que se constituye a base de  
un cuerpo hueco de forma general paralelepípedica, obtenido  
de vidrio soplado, y dispuesto para ser utilizado como un la-  
5           drillo para la formación de tabiques translúcidos.

          Dentro del expreado tipo general, de cuyas ventajas en  
cuanto a translucidez, aislamiento, térmico y acústico, resis-  
tencia, presentación, etc., participa por completo, la nueva  
pieza que se preconiza destaca especialmente por presentar en  
10           sus cuatro caras que deben quedar aplicadas contra otras pie-  
zas análogas en la formación del tabique, unas regatas centra-



les estudiadas para permitir el paso de unas correspondientes varillas de armar. Con esta sencilla disposición, que no afectará en lo más mínimo o efectará en muy escasa medida al precio de coste del conjunto, la pieza que se preconiza queda en condiciones de ser utilizada, no solamente para la formación de tabiques verticales, sinó tambien para la constitución de techumbres y voladizos, quedando notablemente ampliadas sus posibilidades de aplicación.

Por lo demás, la esencialidad y principales características de la disposición que nos ocupa, resultarán más fácilmente comprensibles a la vista de los dibujos adjuntos, en los que - en forma esquemática y, desde luego, sin caracter limitativo de ninguna clase - se ha representado un ejemplo concreto de realización práctica de la misma.

En estos dibujos:

La figura 1 es una vista en perspectiva del conjunto de un ejemplo de realización de la pieza; y las figuras 2 y 3 son sendos cortes, transversal y longitudinal, respectivamente, de la propia pieza representada en la figura 1.

Refiriendonos, pues, a estos dibujos:

La pieza para la construcción que se preconiza se halla básicamente constituida, según dicho, por un cuerpo hueco de vidrio soplado, dotado de una forma general paralelepípedica y herméticamente cerrado, bien con un sello 1, del propio material bien por medio de un tapón, por ejemplo, un tapón elástico, de material plástico o similar, convenientemente enchufado en un correspondiente cuello conformado en el indicado cuerpo en la propia operación de moldeo del mismo.

El ser integrado en la obra, dos de las caras principales del cuerpo en cuestión - señaladas con las referencias 2-2' - quedan situadas al exterior y pueden ser lisas en toda su ex-



tensión o comportar cualquier clase de relieves decorativos, tal como unas zonas centrales rehundidas 3. Y las otras dos caras mayores (4-4') y las dos testas o caras menores (5-5') de esta pieza, queden enfrentadas con las caras correspondientes de otras piezas análogas, a las que se fijan por medio de mortero, cgal si se tratara de ladrillos normales. En estas 5 caras 4-4'-5-5' de la pieza, de manera esencial, se prevén unas regatas centrales 6-7, dispuestas unas a continuación de otras, circundando la totalidad de la pieza. Estas regatas 10 centrales se hallan dimensionadas de manera que, en colaboración con las caras correspondientes de las piezas adyacentes, permitan el paso de unas varillas de armado, con las ventajas ya estudiadas.

A ambos lados de las regatas dichas, las caras de la pieza 15 pueden presentar unas zonas en relieve 8, dotadas de un grabado de tipo cualesquiera apropiado para garantizar un buen índice de anclaje con el mortero u otro material análogo que se utilice para trabar unas piezas con otras. Estas zonas grabadas pueden no existir en la cara 4, en la que se sitúa 20 el sello de cierre 1, que conforma una concavidad irregular, suficiente para garantizar el expresado anclaje.

Desde luego, las proporciones y dimensiones de la pieza 25 podrán variar entre los más amplios límites, de acuerdo con las necesidades y conveniencias que en cada caso se trate de satisfacer.

Resta ya únicamente hacer constar de una manera general y expresa que, como se comprende y es lógico, en la realización 30 práctica de la pieza para la construcción que ha quedado descrita, cabrá introducir todas aquellas adiciones y modificaciones de detalle que no afecten a lo que constituye la esencialidad del registro que se solicita.



N O T A

SE REIVINDICA:

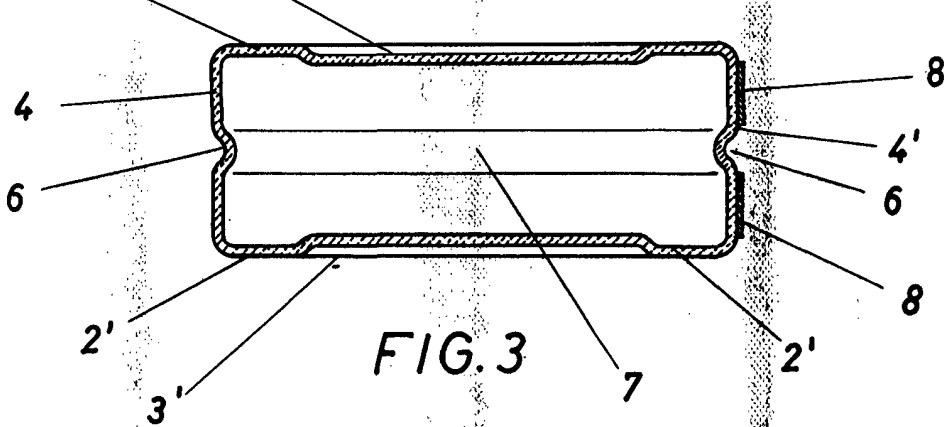
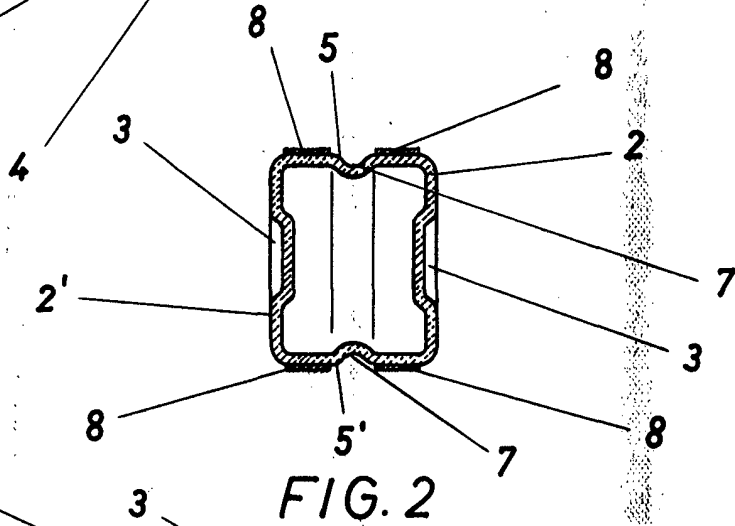
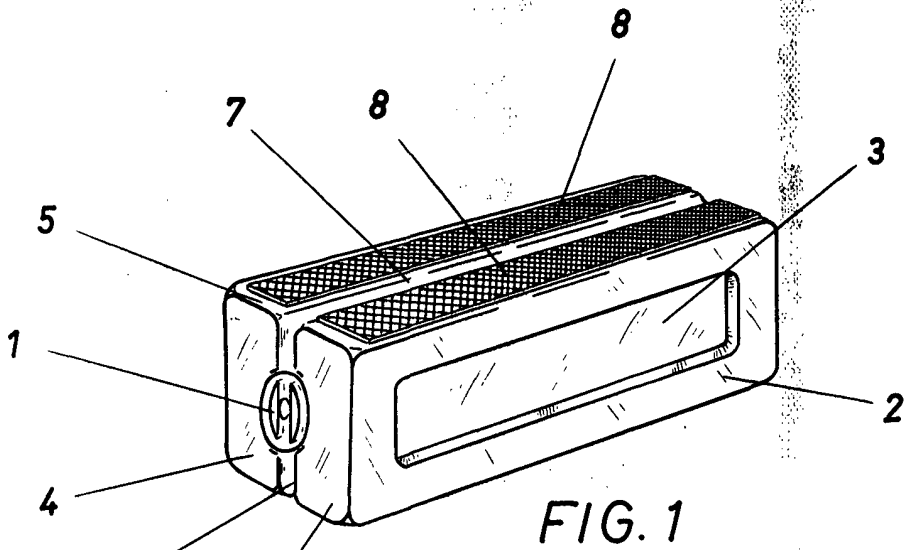
1 - Una pieza para la construcción, del tipo que se constituye a base de un cuerpo hueco de forma general paralelepédica, cerrado herméticamente y obtenido por moldeo por soplado a partir de un material transparente y rígido, dieléctrico y mal conductor del sonido y el calor, caracterizada por presentar en sus caras que quedan enfrentadas con las caras correspondientes de otras piezas análogas, al realizar la obra, unas regatas centrales, que se prolongan de unas caras a otras, circundando totalmente la pieza, cuyas regatas se hallan estudiadas para permitir el paso de unas varillas de armado.

2 - Una pieza para la construcción:

Consta la presente Memoria Descriptiva de cuatro hojas mecanografiadas, escritas por una sola cara, numeradas del 1 al 4 con sus líneas numeradas, a su vez, de cinco en cinco y de dibujos anexos.

Barcelona, 8 OCT. 1969

P. A.



Barcelona, 8 OCT. 1969  
P.A.

Escala variable