





pleto, o sea planta y tacón, o incluso bordillo o vira.

a.- Constituyen pisos prefabricados listos para su montaje inmediato sobre la pieza de calzado, sin necesidad de operaciones de ninguna clase, sino simplemente el pegado.

10

b.- Tanto el tacón como el borde o bisel periférico del piso, quedan bruñidos, lisos, con estético aspecto y sin necesidad de realizar trabajo alguno de pulimento.

15

c.- Estos pisos se componen de suela y tacón solidarizados constituyendo un prefabricado completo susceptible de inmediato montaje en la pieza de calzado.

d.- No necesita tapas ni guarniciones de ninguna clase.

e.- Se presenta en cualquier forma y dimensiones de suela y tacón, en los colores que convenga y con bordillo liso o dentado total o parcialmente.

20

f.- Para facilitar su montaje, puede servirse, opcionalmente, preimpregnado con soluciones adherentes de cola al neopreno, termoplastico o coagulante.

g.- Asimismo la superficie superior, en la zona de pegado, puede ir cardada, con carda, lija o a cuchilla, para producir cara facilitadora del adherido.

25

En la adjunta hoja de planos se ha representado una forma, no limitativa, de realización del objeto de la presente solicitud.

30

En la figura 1 representa una vista, en sección longitudinal, según A-B de la figura 2, de un piso completo según se preconiza.

La figura 2 representa una vista, en planta, de un piso con bordillo o vira parcial.

35

La figura 3 representa una planta de un piso con bordillo o vira completo, o sea rodado y



La figura 4 representa una vista en sección, según C-D de la figura 2.

La figura 5 representa una vista seccional, en alzado lateral, de la variante en canto arrimado, e sea sin punto o vira.

40 La figura 6 representa la correspondiente vista en planta.

Puede apreciarse que la suela (1) va recortada en cola de milano (2) en su parte posterior y a ella, por inyección y moldeo se ha aplicado y fijado el tacón (3) de material termoplástico sintético o goma y la orla o vira (4) del mismo material.

45 Se deduce que la pieza así obtenida constituye una planta o piso, prefabricado, aplicable, sin más necesidad de operación de ninguna clase, sobre la pieza de calzado, con lo cual, el fabricante de estos efectos no tiene más que pegar, y eventualmente, -  
50 clavar, el piso a la plantilla o montado, con lo cual queda el calzado terminado y listo para expendición.

Las superficies de tacón, vira lisa o con punto marcado y canto bruñidos y sin necesidad de operación alguna de terminado.

55 Descrito suficientemente el objeto de la presente solicitud, debe hacerse constar que el mismo es susceptible de cualesquiera modificaciones de detalle, en tanto que estas no alteraren su fundamento.

-:- N O T A -:-

60 Los puntos de invención propios y nuevos que se presentan para que sean objeto de este registro de patente de modelo de utilidad, en España, por veinte años, son los siguientes:

1º.- Piso completo, suela tacón, para calzado, caracterizado por que consta de una suela laminar, de contorno y curvatura en consonancia con la forma de la pieza a que haya de montarse, 65 la cual suela lleva, en la parte posterior, corte en cola de mila-



no, y va facilitado por ello, incorporada a la masa del tacón alto o bajo y cerco termomoldeados por iny&cción, constituyendo así un piso completo prefabricado susceptible de montaje, sin mas operaciones que las de pegado y eventual clavado, sobre la pieza de calzado.

70

2º.- "PISO COMPLETO, SUELA TACON, PARA CALZADO".-

Tal y como se ha descrito en la memoria que antecede y para los fines que se han especificado, representado en el dibujo que se acompaña.

75

Consta la presenta memoria descriptiva de cuatro hojas escritas a máquina por una sola cara.

Madrid, 14 de octubre de 1.969

D. DIAZ UNGRIA  
F.P.

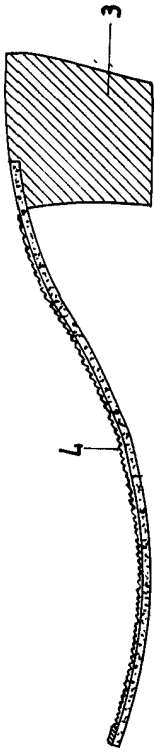
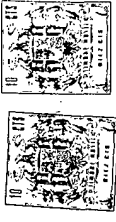


FIG-1

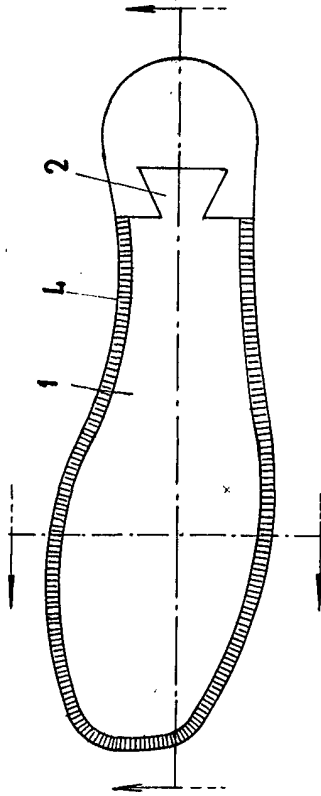


FIG-2

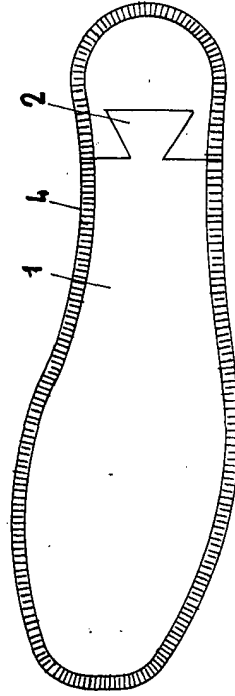


FIG-3

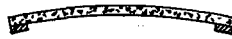
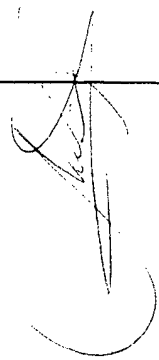


FIG-4



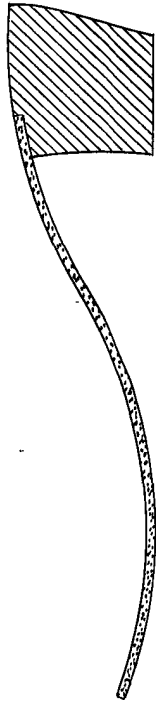
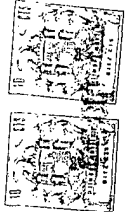


FIG. - 5

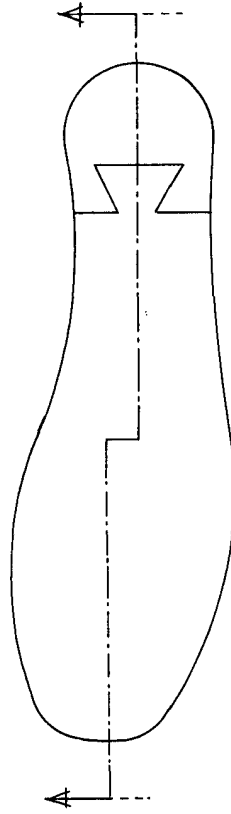


FIG. - 6