

152269



MODELO DE UTILIDAD

que por veinte años se solicita a favor de D. Tomás Carro Martínez, de nacionalidad española, domiciliado en Elche (Alicante), calle de Pedro Juan Perpiñan, 52 y que ha de recaer sobre "CALZADO VULCANIZADO CON BORDILLO PROTECTOR".

=====

Memoria Descriptiva.

El registro de modelo de utilidad que se solicita tiene por objeto garantizar la explotación exclusiva en todo el territorio nacional y plazas de soberanía, de un calzado vulcanizado con bordillo protector, conforme se describe a continuación y se representa en forma gráfica a título de ejemplo, en el plano adjunto.



Como es sabido, en la fabricación de calzado vulcanizado, se tropieza con el inconveniente de que las hormas pueden introducirse demasiado en las máquinas de vulcanizar con las consiguientes consecuencias adversas, indeseables.

5 Con el fin de obviar esta seria desventaja, impidiendo la posibilidad de introducción de la horma en dichas máquinas vulcanizadoras con tal magnitud que rebase las condiciones óptimas de la operación, se ha ideado según la invención, el recurso de aplicar a la periferia inferior
10 del corte, junto a la zona de su asociación con el piso del calzado, un bordillo o cordón de material adecuado, que crée una delimitación de asiento respecto al molde del vulcanizado.

15 La fijación del bordillo al corte del calzado, en el modelo cuyo registro se pretende, tiene lugar de modo sencillo y seguro mediante un respunte de punto de cruz o zig-zag que se ejecuta facilmente y que, debido a su prestancia, contribuye, además, a que éste perfeccionamiento técnico se convierta en un elemento embellecedor del producto terminado.
20

Para la mejor comprensión de las ventajas y características de la invención, se acompaña un dibujo de un ejemplo de ejecución, no limitativo, en cuya única figura aparece, esquemáticamente, una pieza de calzado dotada del perfeccionamiento constitutivo de la invención, pieza que
25 se indica con la cifra 1 como referencia. El bordillo o cordón 2 circunda, en todo su contorno, la parte inferior de la periferia del corte 3, de piel natural o imitada en material plástico, a lo largo de su zona de unión con el piso
30 o suela 4. La fijación del cordón 2 al corte 3 está efec-



tuada mediante el respunte de punto de cruz 5 que atravie-
sa el material del calzado hasta su interior como se ilus-
tra con 5' en el dibujo.

5 Como puede apreciarse por la ilustración, la fi-
nalidad de la invención tendente a crear un impedimento a la
introducción perniciosamente excesiva de la horma en las má-
quinas de vulcanizado, queda plenamente lograda y el efecto
adicional resultante es decorativo.

10 Los materiales, forma, tamaño y disposición de
los elementos, serán susceptibles de variación siempre que
ello no altere la esencialidad del invento.

La forma en que está redactada esta memoria debe
tomarse en sentido amplio, no limitativo.

NOTA DE REIVINDICACIONES.

15 Se reivindica como propio y nuevo en España
a favor de D. Tomás Carro Martinez, domiciliado en Elche
(Alicante) lo especificado en las siguientes reivindica-
ciones.

20 PRIMERA.- Calzado vulcanizado con bordillo protector, ca-
racterizado en que, a fin de constituir un tope que impida
la excesiva introducción de la horma en las máquinas de
vulcanizado, se ha previsto la aplicación de un cordón o
bordillo que circunde todo el contorno del corte en la pe-
riferia de su parte inferior, a lo largo de su zona de unión
con el piso del calzado.

25 SEGUNDA.- Calzado vulcanizado según la primera reivindica-
ción, caracterizado en que la sujeción de dicho cordón o



bordillo al corte del calzado está efectuada mediante un pespunte en punto de cruz que asegura el objetivo perseguido y lo completa con un efecto decorativo.

TERCERA.- " CALZADO VULCANIZADO CON BORDILLO PROTECTOR".

5

Tal y como se deja descrito en la memoria precedente que consta de cuatro hojas foliadas y mecanografiadas por una sola de sus caras y una de planos de forma y tamaño reglamentarios.

Madrid, treinta de Septiembre de 1969

P. A. de D. Tomás Carro Martínez

VICTOR GIL VEGA
P.P.

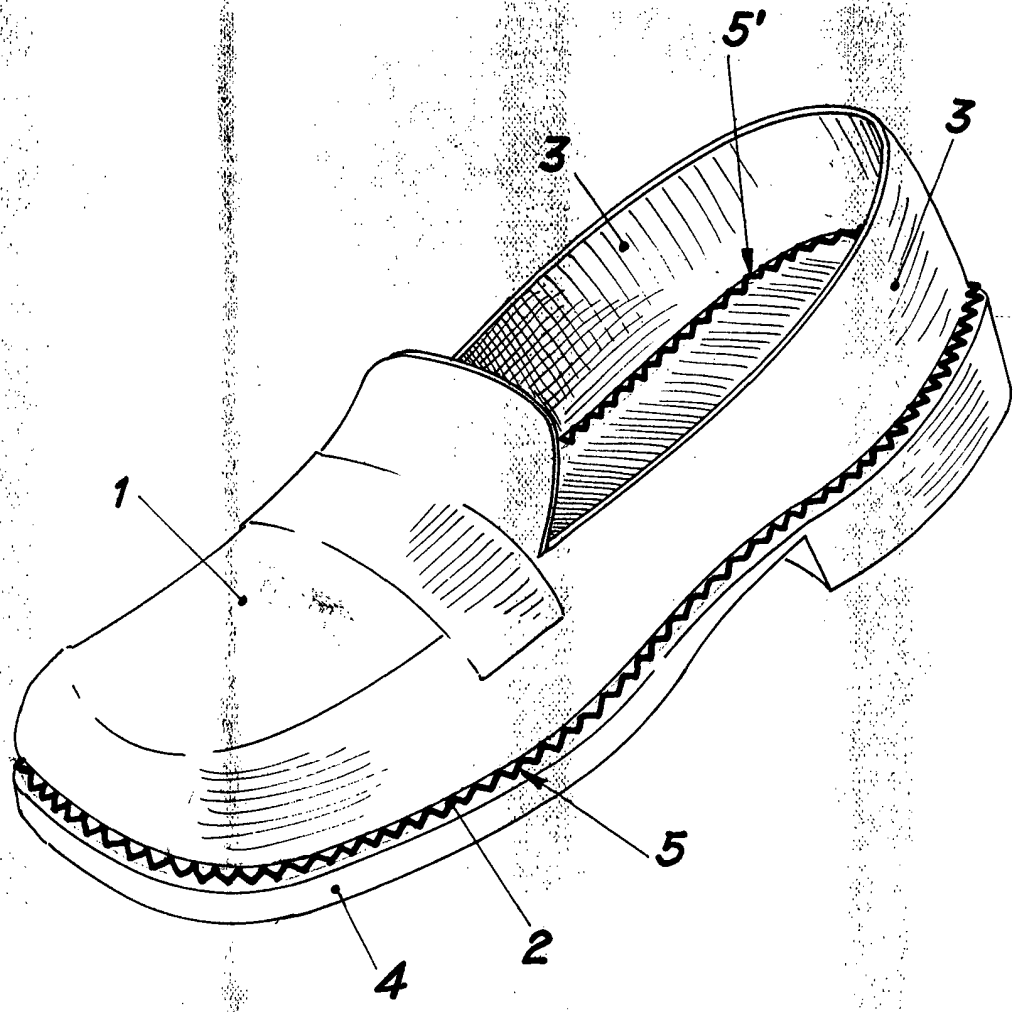
D. TOMAS CARRO MARTINEZ

152269

HOJA UNICA



-2



ESCALA VARIABLE -2 OCT. 1969

ESC. BARCELONA -2 OCT. 1969