



13

| |
|------------------------|
| SECCION TECNICA |
| CLASIFICACION I. P. C. |
| CLASE F 16 |
| SUBCLASE B |

152118

MODELO DE UTILIDAD

por 20 años

por "UNA TUERCA DE CHAPA ESTAMPADA", a favor de Dña. M^a Nieves GUIXER Porta, de nacionalidad española, domiciliada en BARCELONA, Vallespir, 138.

=====

MEMORIA DESCRIPTIVA

El presente Modelo de utilidad se refiere a una tuerca realizada en chapa estampada que presenta notables ventajas con respecto a las actualmente conocidas.

La tuerca objeto del presente Modelo de utilidad se caracteriza de modo esencial en su constitución muy ligera y su fabricación rápida, consiguiendo por lo tanto una gran economía.

Como es sabido, en la fabricación de tuercas existe una fase de cierta importancia por su coste que consiste en efectuar el roscado de la propia tuerca, aparte de las fases de conformación exterior del cuerpo de la misma. El presente Modelo de utilidad ha suprimido la operación de roscado de la tuerca, así como permite reducir al mínimo la masa que integra la misma, redundando todo ello en un precio muy reducido.

Esencialmente, la tuerca objeto del presente Modelo



de utilidad se compone de un cuerpo en chapa estampada que adopta la estructura de una caperuza de superficie lateral prismática exagonal y que está dotada en su borde inferior de una amplia valona dirigida hacia el exterior para permitir un mejor asiento, poseyendo asimismo en su parte alta un orificio para el paso del tornillo con una ligera escotadura lateral que determina el borde o filete único de rosca para roscar en el tornillo.

Para su mejor comprensión, se adjunta a título de ejemplo un dibujo explicativo de una tuerca realizada de acuerdo con el presente Modelo.

La figura 1 es una sección completa de una tuerca montada en un tornillo en posición de acoplamiento.

La figura 2 corresponde a una sección completa de la tuerca en sí misma.

La figura 3 es una vista en planta superior de la tuerca, correspondiendo la figura 4 a una vista inferior y la figura 5 a una vista en alzado.

Tal como se representa en las figuras, la tuerca objeto del presente Modelo de utilidad comprende un cuerpo de chapa estampada -1-, cuya superficie lateral -2- está integrada por múltiples facetas, adoptando una estructura general prismática exagonal, cuadrada u otra, tal como se aprecia en las vistas en planta de las figuras 3 y 4, prolongándose después en una valona hacia el exterior -3- para asiento de la tuerca sobre una superficie del montaje y poseyendo dicha tuerca de modo esencial un orificio superior -4- cuyo borde constituye un filete de rosca del mismo paso que el tornillo -5-, permitiendo el acoplamiento de ambos elementos por roscado, poseyendo dicho orificio una pequeña escotadura lateral -6- que permite la oblicuidad del borde -4- a efectos de adoptar



el paso helicoidal necesario.

Dada la extrema simplicidad de la tuerca en cuanto al material empleado y a la ausencia de una operación de rosado de la tuerca, el precio de la misma resulta mucho más económico que las actualmente conocidas.

Todo cuanto no afecte, altere cambie o modifique la esencia de la tuerca descrita, será variable a los efectos del actual Modelo.

N O T A.

10. Se reivindica como objeto de este registro por Modelo de utilidad:

1.- Una tuerca de chapa estampada, caracterizada por quedar constituida por una caperuza de chapa estampada dotada de una pared lateral prismática y de un casquete superior prominente hacia un orificio cuyo borde es oblicuo y constituye un filete de rosca acoplable al tornillo correspondiente.

2.- Una tuerca de chapa estampada, según la reivindicación anterior, caracterizada porque el orificio del casquete superior que constituye el filete de rosca está dotado de una pequeña escotadura lateral, permitiendo la oblicuidad del borde para constituir un filete helicoidal.

3.- Una tuerca de chapa estampada, según las reivindicaciones anteriores, caracterizada porque la pieza de chapa estampada posee una valona que se extiende a la parte baja de la superficie exagonal exterior y está dirigida hacia fuera a efectos de asiento en el montaje.

Sean cuales fueren las circunstancias que concurren en la esencialidad del Modelo de utilidad, definido en las anteriores reivindicaciones, cuyo objeto es:

4.- "UNA TUERCA DE CHAPA ESTAMPADA".



Consta la presente memoria de cuatro hojas folia-
das, mecanografiadas por una sola cara y de los dibujos unidos
a la misma.

Barcelona, 13 SEP. 1969

P.A. de Dña. M^{te} Nieves GUIXER Porta,

ALFONSO DURÁN

P. P.

Alfonso Durán



13

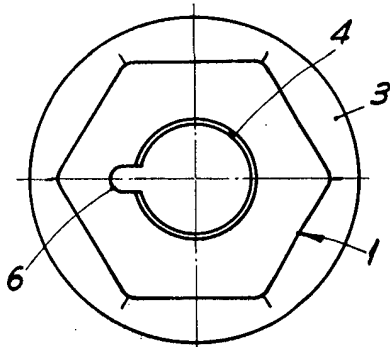


FIG. 3

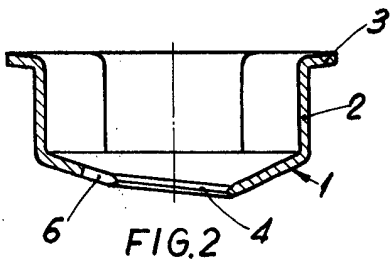


FIG. 2

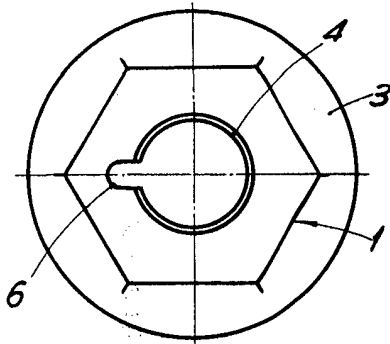


FIG. 4

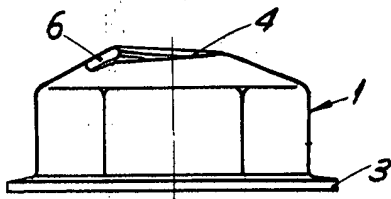


FIG. 5

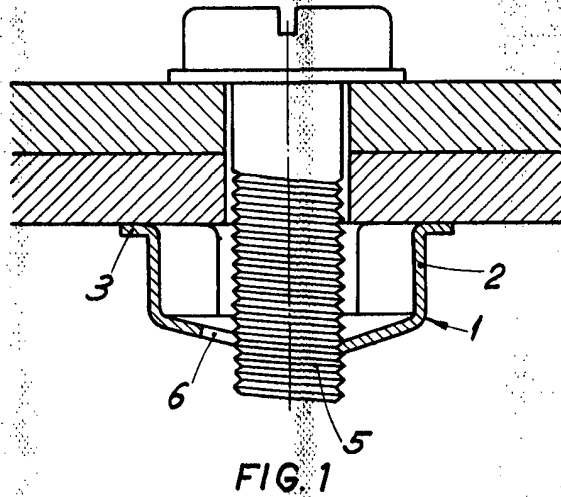


FIG. 1

ESCALA VARIABLE

BARCELONA: 13 SEP. 1969

P. A.
ALFONSO DURAN
P. P.

Alfonso Duran