



152024

SECCION TECNICA
CLASIFICACION I. P. S.
CLASE B60
GRUPO R

MODELO DE UTILIDAD

por VEINTE años

a favor de Dña. Herminia GUIRAU HERRAIZ

de nacionalidad española

domiciliada en Córdoba, c/ Conde de Robledo 1

por:

"ESPEJO RETROVISOR EXTERIOR PERFECCIONADO"

-----



M e m o r i a   d e s c r i p t i v a

El Modelo de Utilidad objeto de la presente memoria se refiere, como su título indica, a un espejo retrovisor de forma irregular para acoplar exteriormente a la carrocería de los automóviles y que por su sencillez y acertado diseño, resulta de 5.-  
cualidades muy superiores a cuantos hasta ahora han aparecido en el mercado con igual fin, disponiendo además de un excelente acabado que le proporciona unas cualidades estéticas inmejorables.

Consiste esencialmente la presente invención en una carcasa de forma irregular en la que se aloja el espejo propiamente 10.-  
dicho con su dispositivo de rótula para su regulación, que una vez conseguida se fija la posición por medio de un tornillo posterior que bloca la rótula. Un brazo inclinado con dos espárragos roscados completa el espejo y permite su fijación al guardabarros del coche. 15.-

Para la mejor comprensión del invento que se preconiza se acompaña una hoja de planos en la que en dos figuras se detalla 20.-  
suficientemente la constitución y disposición de sus elementos componentes así como su utilización, en un ejemplo de realización práctica no limitativo.

La figura primera representa una vista lateral, parcialmente seccionada del conjunto del espejo y un detalle en vista inferior del brazo de sujeción. La segunda es una vista frontal del espejo.

La numeración que acompaña a las figuras tiene el mismo significado para todas ellas siendo este el siguiente: 25.-



- 1.- Carcasa.
- 2.- Espejo.
- 3.- Soporte del espejo.
- 4.- Tuerca de fijación.
- 5.- Tornillo de rótula.
- 6.- Brazo de soporte.
- 7.- Espárragos roscados.
- 8.- Muelle.

10.- El espejo propiamente dicho (2), va alojado en una pieza soporte (3), abombada en cuyo fondo dispone de un tornillo (5), que hace de rótula con el fondo de (3), fijándose la posición con la tuerca (4) que se monta con interposición del muelle (8), La carcasa (1) cubre el conjunto y a ella se fija el brazo (6), de sujeción del referido conjunto a la carrocería del auto por medio de los espárragos roscados (7).

15.- Serán independientes del objeto de la presente invención, los materiales, forma, colores y dimensiones y en general todo cuanto no altere, cambie o modifique la esencialidad del invento.

20.- Descrita suficientemente la naturaleza y objeto de este Modelo de Utilidad, se hace constar que las características esenciales sobre las que han de recaer la concesión del mismo están comprendidas en las siguientes:

#### REIVINDICACIONES

25.- 1ª.- Espejo retrovisor exterior perfeccionado, caracterizado por comprender, en el interior de una carcasa de forma irregular, una pieza de forma correspondiente que sujeta al es-



pejo propiamente dicho y que se dispone abombada en su fondo para que actúe como rótula con un tornillo de forma coincidente con dicho fondo y que se fija en la posición deseada por medio de una tuerca con la interposición de un muelle de presión, estando a la vez esta carcasa unida por medio de un brazo inclinado con la carrocería del auto por medio de dos espárragos rosados.

2ª.- ESPEJO RETROVISOR EXTERIOR PERFECCIONADO.

Todo ello tal y como se reivindica en la presente memoria que consta de CUATRO hojas escritas por una sola de sus caras y planos que la ilustran.

Madrid, 23 de Septiembre de 1.969



FIG. 1ª

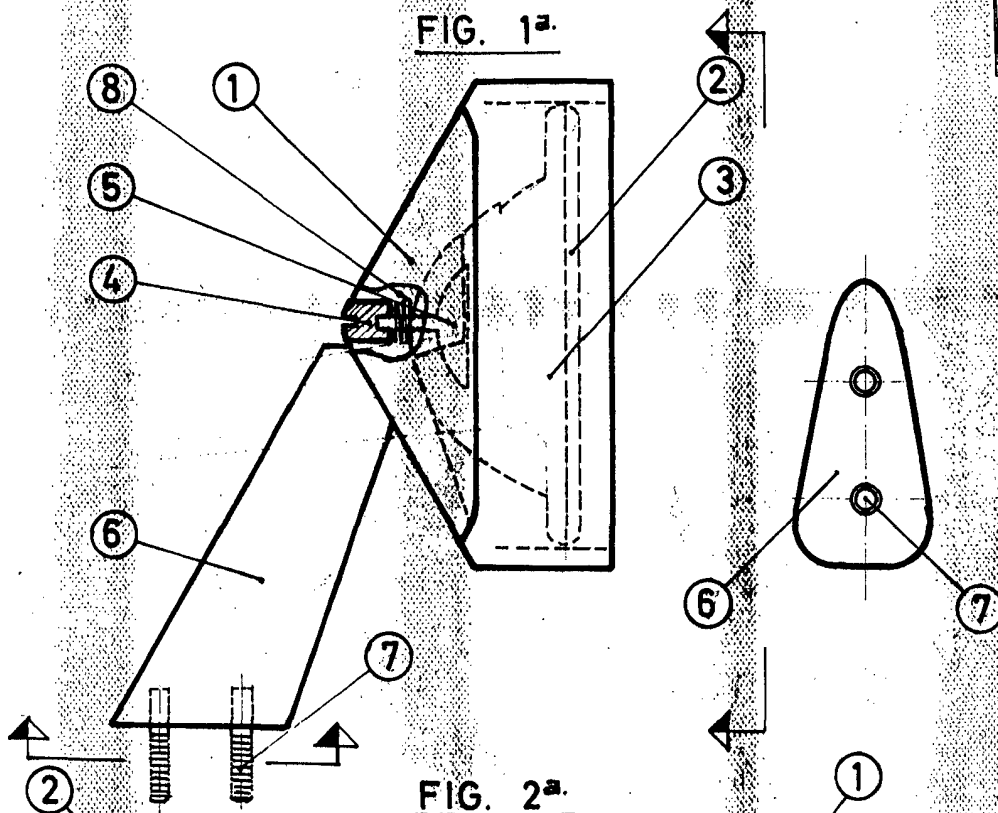
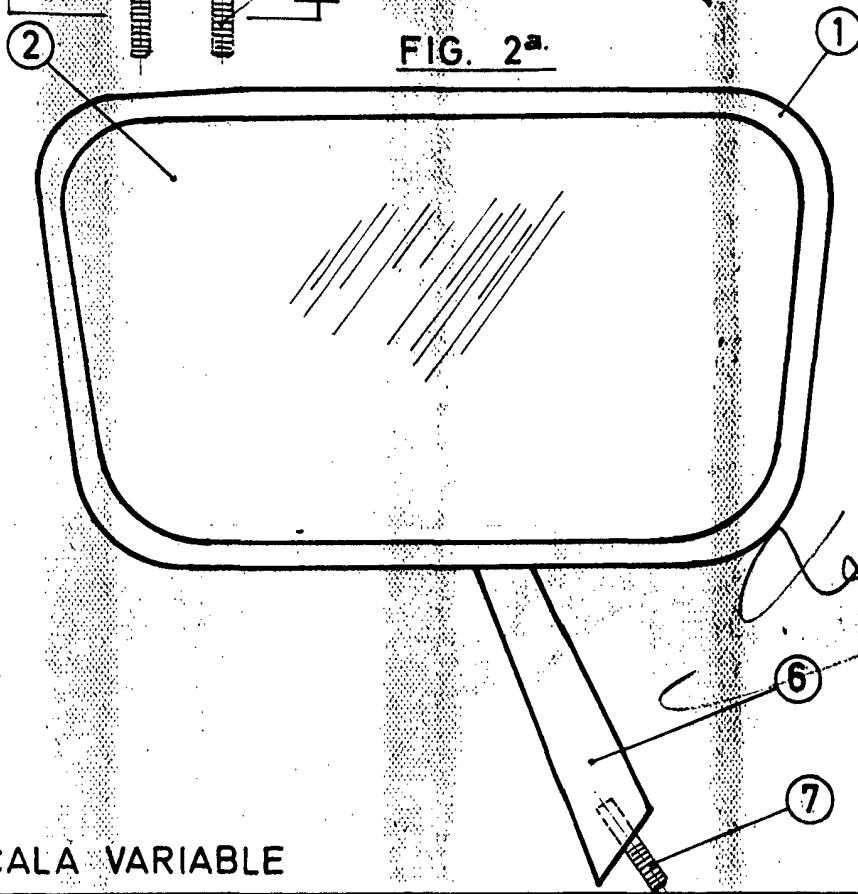


FIG. 2ª



ESCALA VARIABLE