

21-6-972

151762

15 SEP



151,762

MEMORIA DESCRIPTIVA

que se acompaña a la solicitud de

UN MODELO DE UTILIDAD

a favor de Don José PALAO Compañ, de nacionalidad española,
residente en ELDA (Alicante), Vázquez de Mella, 80,

por

" PISO PERFECCIONADO PARA CALZADO "

=====

La presente Memoria descriptiva se refiere, como su enunciado indica, a un piso perfeccionado para calzado, especialmente constituido en madera u otra materia rígida, que presenta la particularidad de poseer una cavidad para apoyo del dedo grueso del pie, proporcionando una gran confortabilidad.

Aporta el objeto que se preconiza la incorporación de una huella o concavidad emplazada cerca de la puntera y en la zona correspondiente al asiento del dedo grueso del pie, sustituyendo con ventaja a todo lo conocido hasta el presente y que se viene utilizando como piso para

5

10

21-6-972

- 2 -

151762

15 SEP



el calzado constituido en materia rigida.

Una característica del invento se refiere al hecho de admitir la posibilidad de una variante, sin que por
15 ello se altere la esencialidad del mismo, y que consiste
en prevenir una palmilla, preferentemente del mismo material que el piso, dotada de la huella o concavidad para el
asiento del dedo grueso, y que posteriormente se solidariza al piso comportando convenientemente el corte del cal-
20 zado.

A continuación se hará una descripción completa del aludido modelo con referencia al plano que se acompaña, en el cual se representa, a simple título de ejemplo, no
limitativo, una forma preferente de realización susceptible de todas aquellas modificaciones de detalla que no al-
25 teren fundamentalmente sus características esenciales.

En dichos dibujos:

La figura 1ª, es una planta de un piso según el invento.

30 La figura 2ª, es un perfil con corte parcial de la palmilla y piso independientes.

Las figuras 3ª y 4ª, muestran respectivamente una planta y perfil parcialmente seccionado de un piso según el invento.

35 Como se muestra en las figuras 3ª y 4ª, el piso
(1) de conformación convencional, constituida preferentemente en madera u otro material rígido, presenta en su puntera, y sobre la superficie correspondiente al asiento del
dedo grueso del pie, una cavidad o huella (2), de forma
40 ovoidal, desprovista de aristas, al objeto de facilitar el apoyo de dicho dedo grueso, lo que proporciona al calzado una mayor confortabilidad, particularmente para los usua-

21-6-972

- 3 -



151762

rios de pies delicados, ya que evita rozaduras y otras molestias producidas tanto por el piso como por el propio corte, como ocurre generalmente cuando el calzado es de horma estrecha. Al mismo tiempo facilita su estabilidad particularmente cuando está desprovisto de talón.

En las figuras 1 y 2, se muestra una variante de realización, y que comprende una palmilla (1) de conformación tradicional, para facilitar el montaje del corte y posteriormente ser unido al piso (5) por sus respectivas superficies inferior (5) y superior (4), según se representa en la figura (2); cuyo piso (1) está provisto de la cavidad o huella (2) para el apoyo del dedo grueso, según se ha expuesto anteriormente.

La forma, dimensiones y materiales podrán ser variables y en general, cuanto sea accesorio o secundario, siempre que no altere, cambie o modifique la esencialidad del objeto que se describe.

Los términos en que queda redactada esta Memoria, son ciertos y fiel reflejo del objeto descrito, debiéndose tomar con carácter amplio y nunca en forma limitativa.

N O T A :

EL MODELO DE UTILIDAD que se solicita, deberá recaer, precisamente, sobre las particularidades características de las siguientes reivindicaciones:

21:0:972
151762



70

1^a.--Piso perfeccionado para calzado, constituido en materia rígida, caracterizado porque próximo a la puntera y en la zona correspondiente al asiento del dedo grueso del pie se previene una huella o concavidad ovoidal desprovista de aristas para apoyo y parcial alojamiento de la yema del dicho dedo.

75

2^a.--Piso perfeccionado para calzado, según la anterior reivindicación, caracterizado porque la concavidad para el parcial alojamiento del dedo grueso se previene en una palmilla independiente, del mismo material que el piso, y que posteriormente se solidariza al mismo comportando el corte del calzado.

3^a.--"PISO PERFECCIONADO PARA CALZADO".--

Todo ello según queda expuesto en la presente Memoria, que consta de cuatro hojas foliadas y mecanografiadas por una sola cara y hoja de dibujos que con la misma se acompaña.

MADRID, 15 de Septiembre de 1.969.

P. A.

Andrés Pita
A.A.

A large, stylized handwritten signature or scribble in black ink, written over the typed name "Andrés Pita" and extending upwards and to the right.

151762



FIG. 1.

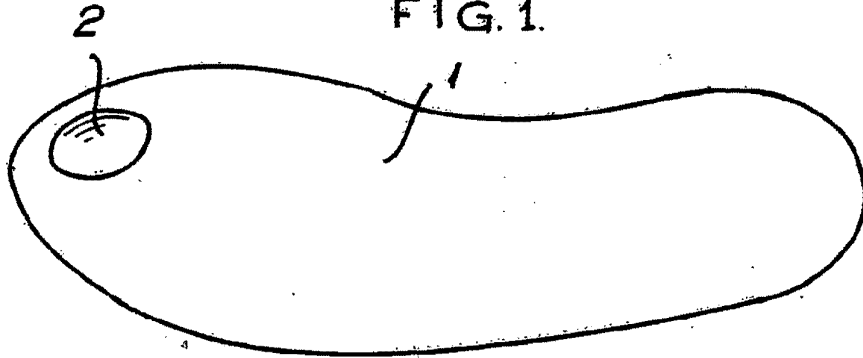


FIG. 2.

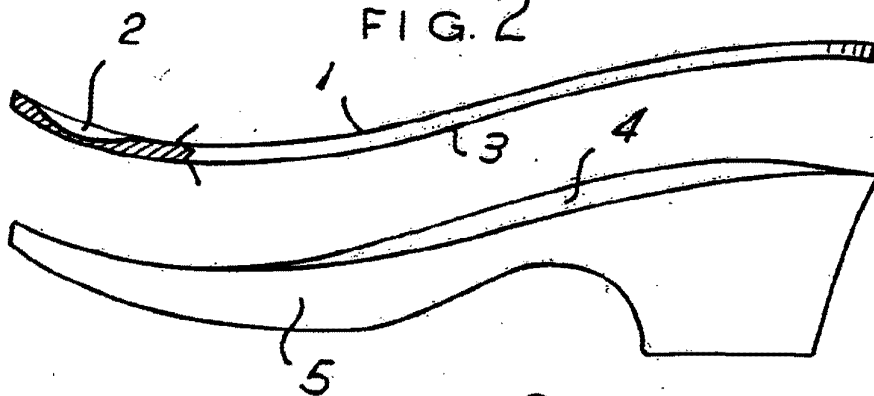


FIG. 3.

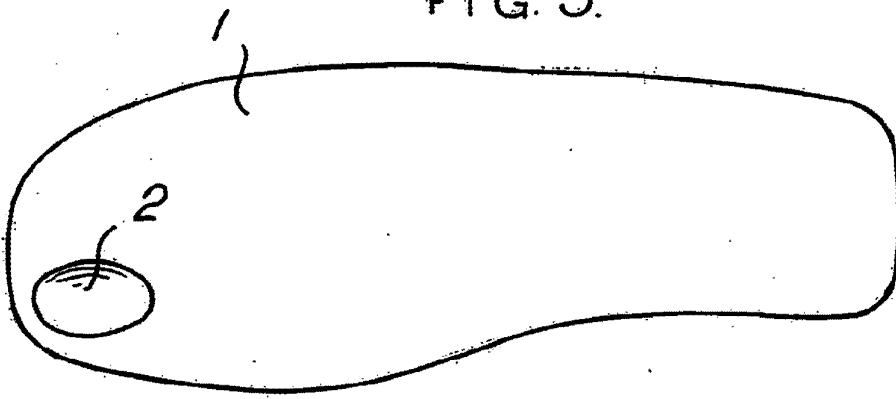
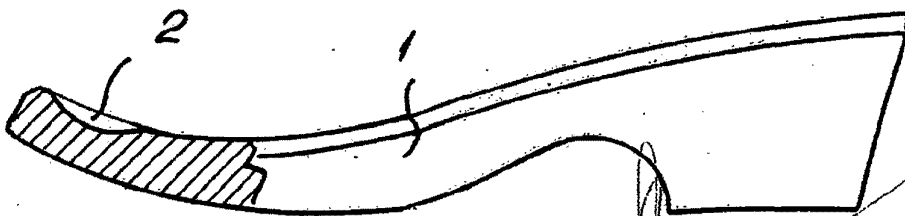


FIG. 4.



ESCALA VARIABLE.

Madrid 5 SEP. 1960
Modesto Palao
P.A.