

2774

151703

20 AGO



151703

151703 3

MODELO DE UTILIDAD
por 20 años

SECCION TECNICA
CLASIFICACION I.P.G.
CLAS. D 05

por "TESTERO PARA PLEGADOR DE TEJIDOS", a favor de D^a Ma. Te-
resa ALCOLEA Soriano, de nacionalidad española, domiciliada
en BARCELONA, Valencia, 180, ático, 3^a.

=====

MEMORIA DESCRIPTIVA

El presente Modelo de utilidad se refiere a un tes-
tero para plegador de tejidos, constituido por un cuerpo rí-
gido susceptible de acoplarse a dos elementos cilíndricos y,
mediante éstos, a otro objeto idéntico a él, para la forma-
5. ción conjunta de un soporte de tejidos en pieza. El disposi-
tivo en cuestión permitirá la colocación arrollada de un te-
jido de longitud, anchura y espesor conveniente, formando lo
que se denomina comercialmente una pieza de tela, tal como
se maneja en establecimientos de pañería y similares, sastre-
10. ría, confección a medida y modistería.

El nuevo testero será de estructura monopieza y
facultativamente completado con unos elementos accesorios;
podrá realizarse por procedimientos de moldeo a base de ma-
terial plástico, y se caracteriza por su simplicidad y su
15. posibilidad de recibir un diseño de línea agradable.

Para facilitar la explicación, se acompaña a la pre

2774

-451703

20 AGO



sente memoria una hoja de dibujos, en los que se ha representado, a título de ejemplo ilustrativo y no limitativo, un caso de realización de un testero para plegador de tejidos, según los principios de las reivindicaciones.

5. En los dibujos:

La figura 1 es una vista del dispositivo, visto por su parte que posee dos tetones simétricos, y la figura 2 es una vista lateral con una sección parcial en un extremo y con un tapón separado y seccionado y con otro acoplado.

10. La figura 3 muestra el propio testero visto por su parte exterior, opuesta a la representada frontalmente en el primer dibujo.

Los elementos representados con numerales en los dibujos corresponden a las partes siguientes:

15. -1-, base de la figura, definiendo un cuerpo de caja hueca, paralelepípedica y con una base abierta y con sus extremos definiendo cavidades cilíndricas -2- y -3-, respectivamente prolongadas en tetones cilíndricos -4- y -5-, de dimensiones equivalentes y situación simétrica; -6- y -7-,
20. tapones de configuración preferentemente aplanada, susceptibles de ser aplicados a voluntad a las embocaduras circulares de las cavidades -2- y -3-; -8-, tabique interior de refuerzo, situado en la parte central de la cavidad definida por la caja que constituye el cuerpo del testero; -9-, en-
25. trante de pequeña profundidad practicado en la cara exterior de la base -1- y susceptible de recibir un marcado en relieve, formando parte del cuerpo del testero y constituido al realizar éste por moldeo, o bien de tener su superficie lisa y apta para recibir la adhesión de una etiqueta portadora de
30. inscripciones y dibujos.

La opción de colocar o no usar los tapones -6- y

25774

151703

20 AG



- 3 -

-7- permitirá, en un caso, el manejo del plegador de tejidos, cuando está cargado con una pieza de tela, con introducción de los dedos del usuario en las cavidades -2- y -3-, mientras que en otro caso la disposición de aquellos tapones evita el efecto de la vista de los orificios y realiza la presentación del testero.

El empleo de materiales plásticos de propiedades adecuadas permitirá comunicar al dispositivo descrito un acabado y coloración agradables; los tapones -6- y -7- podrán ser del mismo color que el cuerpo del testero, o bien, por el contrario, ser de colores distintos, obteniéndose así un efecto cromático apreciable desde el punto de vista estético. Los propios tapones podrán comportar grabadas inscripciones o dibujos.

15. A los tetones -4- y -5- se les acoplará las embocaduras de sendos elementos tubulares o macizos que, en sus otros extremos, se acoplarán a un testero idéntico al descrito, obteniéndose así un soporte para tejidos en pieza que tiene la forma de un rectángulo, cuyos lados menores están constituidos por dispositivos de la clase citada.

20. Todo cuanto no afecte, altere, cambie o modifique la esencia del testero descrito, será variable a los efectos del actual Modelo.

N O T A.

25. Se reivindica como objeto de este registro por Modelo de utilidad:

1.- Testero para plegador de tejidos, caracterizado esencialmente por constar de un cuerpo hueco en forma de caja prismática y alargada, que en sus extremos forma cavidades cilíndricas y simétricas, prolongadas, en la parte de una de las bases, abierta, del cuerpo prismático, en sendos tetones

2774

- 4 -

15170

20 AGO



- cilíndricos y simétricos, susceptibles de recibir el acoplamiento de elementos tubulares, en tanto que las embocaduras circulares de aquellas cavidades, situadas simétricamente respecto a la base llena del cuerpo prismático, permiten la
5. aplicación facultativa de sendos tapones de cierre, reforzándose la estructura mediante un tabique transversal, central e interior a la caja formada, la cual comportará ventajosamente inscripciones indicativas en la superficie central y preferentemente provista de un entrante de poca profundidad,
 10. situado entre las aberturas extremas.

Sean cuales fueren las circunstancias que concurren en la esencialidad del Modelo de utilidad, definido en la anterior reivindicación, cuyo objeto es:

2.- "TESTERO PARA PLEGADOR DE TEJIDOS".

15. Consta la presente memoria de cuatro hojas foliadas, mecanografiadas por una sola cara y de los dibujos unidos a la misma.

Barcelona, 20 AGO. 1969

P.A. de D^a M^a Teresa ALCOLEA Soriano,

ALFONSO DURÁN

P.P.

Alfonso Durán

mo.

17

20 AGO. 1969

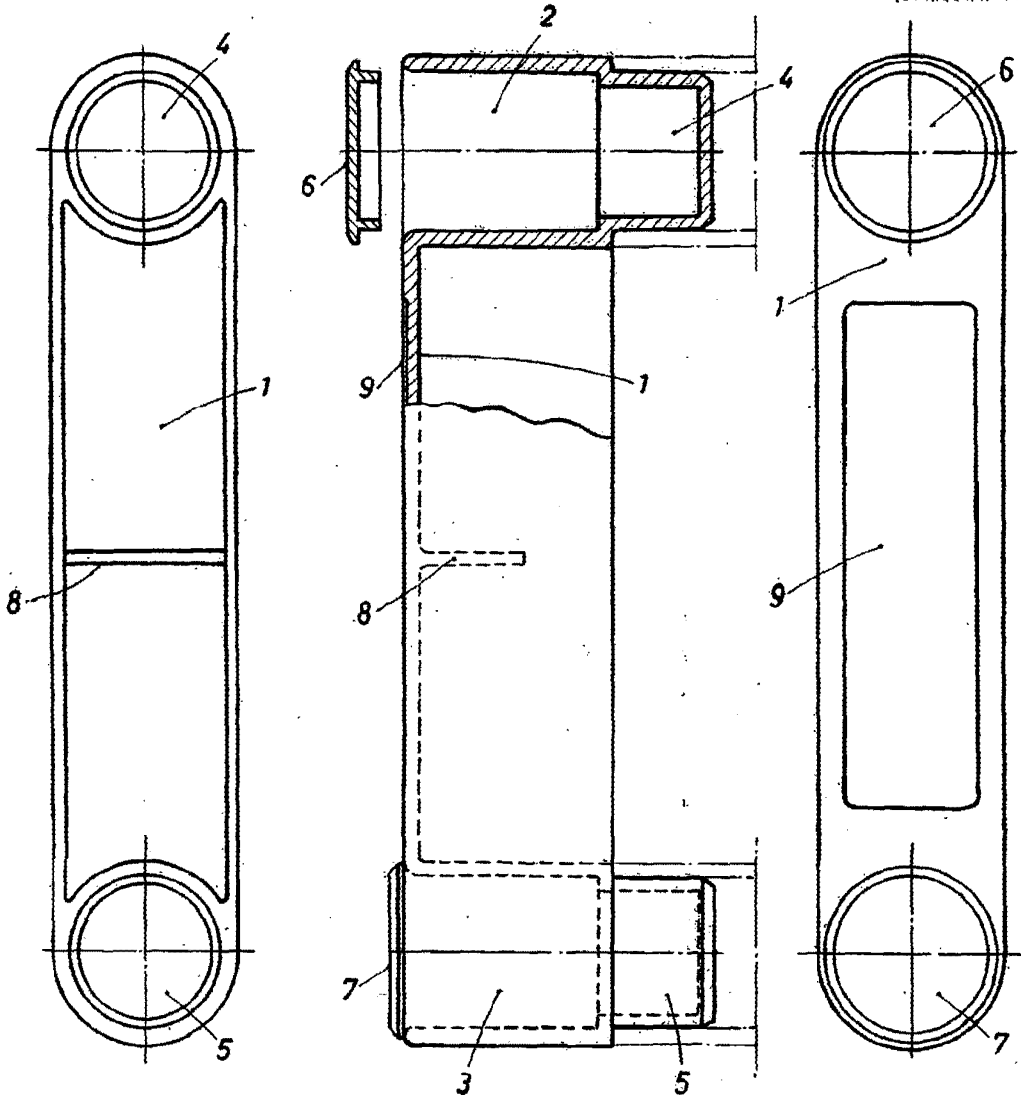


FIG. 1

FIG. 2

FIG. 3

BARCELONA, 20 AGO. 1969

P. A. ALFONSO DURÁN
P. P.

Alfonso Durán

ESCALA VARIABLE