

151682



MODELO DE UTILIDAD

por 20 años por

"CAMBRILLON PARA ZAPATOS", a favor de D. ARTURO NAVARRO SORIANO, y D. MANUEL AMAT NAVARRO, domiciliados en ELDA (Alicante), Calle de Torres Quevedo, 2.

M E M O R I A D E S C R I P T I V A
= = = = =

5.- Recientemente ha disminuido sensiblemente la exportación de calzado al extranjero, debido en parte principalmente a la deficiente sujeción de los tacones de los zapatos sobre su suela, lo que especialmente está motivado porque el cambrillón, que viene a ser el cimiento del zapato, no queda sujeto a la planta.

10.- Mis representados, después de diversas pruebas sobre ello, han logrado obtener uno de estos cambrillones de especial estructura, que puede quedar perfectamente sujeto a la planta y después al tacón propiamente dicho del calzado a que se aplica.



Después de sernos conocido el objeto de este modelo de utilidad, con la ayuda de la lámina de dibujos adjunta pasaremos a describirlo, haciendo constar se trata de una de sus variadas formas de realización.

En la figura 1, se representa una planta del cambrillón que nos ocupa, formado a base de una pletina acerada, alargada y casi recta 1, que en su parte inferior en virtud del entrante 2, dá lugar a una formación a modo de lengüeta 3, más estrecha, a todo lo largo de cuya pletina se dispone un nervio de reforzamiento. La parte superior de esta pletina que constituirá el cambrillón, se ensancha en disposición ovalada 4, llevando practicada una ventana u orificio 5, más bien redondeado, prolongado hacia abajo en un pico 6, todo cuyo orificio recuerda el ojo de una cerradura.

Este cambrillón se dispondrá por debajo de la plantilla del calzado 7, e irá recubierto por debajo por la taloneta 8, cuyo conjunto convenientemente pegado y moldeado, dá lugar a una planta para el calzado sumamente fuerte, y que puede ser convenientemente atornillada sobre el tacón sin posibilidad de desprendimiento.

Suficientemente descrito el objeto del modelo de utilidad que nos ocupa, hemos de señalar se trata de una de sus variadas formas de realización a que en la práctica puede llegar se, sin que sus modificaciones de forma, tamaño, materiales empleados, etc., desvirtuen la esencialidad de su objeto.

N O T A
=====

El modelo de utilidad descrito recaerá, pues, sobre las siguientes reivindicaciones:

1ª.- "CAMBRILLON PARA ZAPATOS", caracterizado por estar constituido por una pletina cuya parte de mayor longitud es



45.- casi recta, está provisto de un nervio longitudinal y tiene una parte inferior estrechada o ensanchada; en su parte superior, dicha pletina se ensancha en una formación más o menos oval, provista de una ventana u orificio más o menos de su misma forma u otra cualquiera, para sujetar, por el medio apropiado, el tacón después de ser intercalada la pieza metálica para la sujeción de sus tornillos de agarre.

2ª.- "CAMBRILLON PARA ZAPATOS".

50.- Todo ello tal y conforme queda descrito, representado y reivindicado.

Esta memoria consta de tres hojas mecanografiadas y foliadas por una sola de sus caras, conteniendo un total de cincuenta y cuatro líneas.

54.-

MADRID A 12 DE SEPTIEMBRE DE 1969.

P.A.

MANUEL DE ARPE.

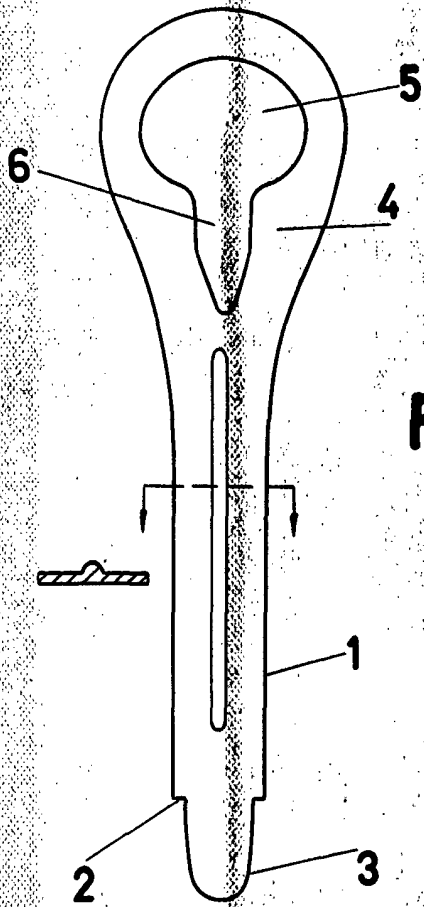


FIG. 1

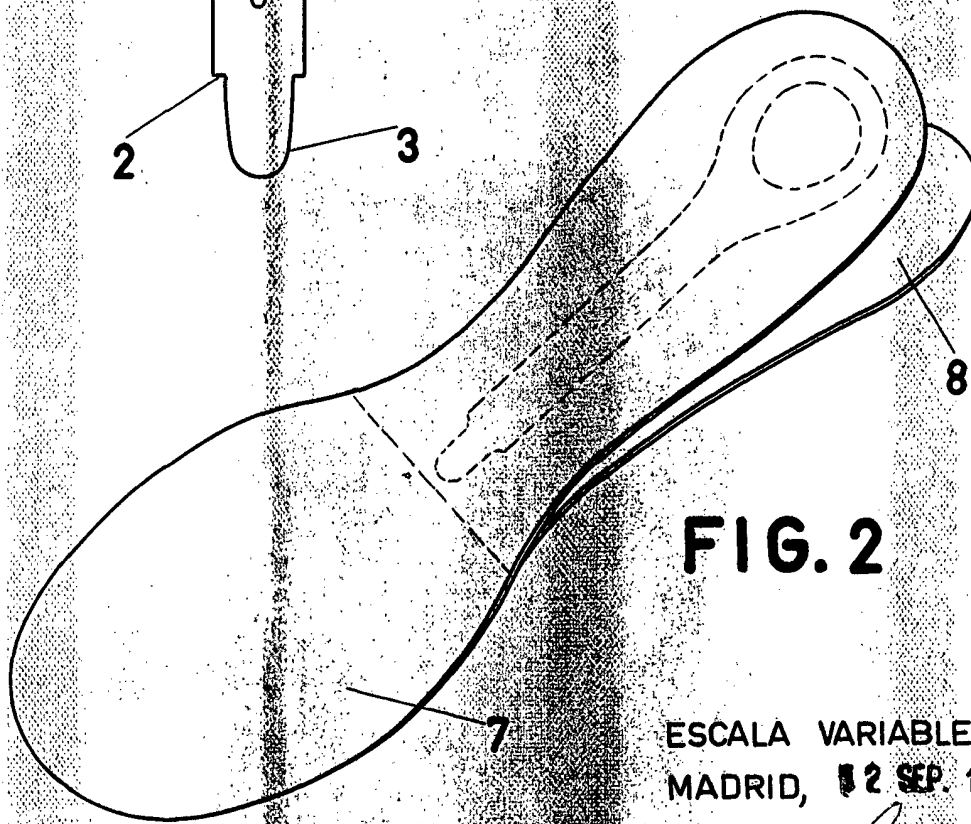


FIG. 2

ESCALA VARIABLE
MADRID, 12 SEP. 1969