



22 00

151604

MEMORIA DESCRIPTIVA

que se acompaña a la solicitud de un

MODELO DE UTILIDAD

a favor de SALES MEDITERRANEAS, S.A., de nacionalidad española,  
domiciliada en ALICANTE, Avenida de Novelda, Km. 3 - Apartado 393,  
por:

" MESA DE JUGUETE PERFECCIONADA "

.....

Se trata de un original mueble infantil que se organiza a base de tres planchas de material laminar, preferentemente cartón, que mediante operaciones de troquelado se convierten en otras tantas superficies enterizas en las que existen cortes, líneas de plegados y solapes que determinan el desarrollo plano correspondiente a ciertos elementos integrantes de una mesa de juguete.

5

Constituye característica fundamental de la invención que se propugna la materialización de una teoría constructiva que se traduce en un objeto tipificado creado con sensible reducción de tiempo



10 de trabajo, ahorro notable de mano de obra directa y posibilidad de  
producción en grandes series que amortizan rápidamente el utillaje  
empleado en beneficio mutuo del fabricante y del usuario por abara-  
tamiento final del producto terminado.

15 Por otro lado, el hecho practico de que el modelo esté  
contenido en superficies laminares, aporta innegables ventajas de  
todo tipo, entre ellas disminución de peso y materiales empleados  
que incrementan de forma ostensible el transporte y almacenamiento  
de grandes cantidades del mismo.

20 Asimismo la rentabilidad de espacio se aumenta ventajosa-  
mente al conseguirse aprovechamientos casi integrales del mismo en al-  
macenes y depósitos de mercancías en general.

25 La esencialidad del invento que nos ocupa consiste en par-  
tir de planchas de cartón o material similar, debidamente cortadas, y  
mediante simples operaciones de troquelado convertirlas en el desarro-  
llo superficial de los tres elementos constitutivos y distintos que  
componen una mesa de juguete armable. Dichos elementos no repetitivos  
comprenden la pata de la mesa, su tablero y una pieza que oficia de  
riestra entre las patas sustentantes y de soporte y refuerzo del ta-  
blero del mueble, todas estas piezas en su estampación quedan pro-  
30 vistas de trepados para plegaduras, cortes convenientes y solapes  
que posibilitan la materialización espacial de la construcción.

35 Las tres piezas descritas, todas ellas distintas, se com-  
plementan con una repetitiva que corresponde a la pata soporte, es  
decir que el mueble está integrado por cuatro elementos a saber, dos  
patas idénticas, un tablero superior y una pieza riestra de las patas  
que a la vez actúa como refuerzo del repetido tablero.

40 Para la mejor comprensión de cuanto antecede se acompañan  
hojas de planos en las que se representa esquemáticamente la invención  
que a continuación y con referencia a los mismo dibujos se describe  
detalladamente.



En dichos dibujos:

La figura primera corresponde a un desarrollo en planta de la pieza tablero.

45 La figura segunda muestra el desarrollo superficial de la pieza que oficia de elemento soporte del tablero y como riostra de unión de las patas.

La tercera figura es una vista en planta de la pieza prevista como pata del mueble y que en el montaje del mismo se acopla repetitiva.

50 Finalmente la cuarta figura representa en perspectiva convencional la mesa de juguete montada.

De acuerdo con las figuras que se adjuntan a título de ejemplo ilustrativo no limitativo, la construcción se organiza troquelando tres planchas enterizas de material laminar, preferentemente cartón,  
55 que dan origen a una pieza de superficie rectangular -1-, delimitada perimetralmente por apéndices con cortes y plegaduras -2,3,4,5-, a fin de conformar el tablero de la mesa con su correspondiente grueso y elementos complementarios de refuerzo.

60 La pata del mueble -11- queda definida en figura de jarrón con una abertura romboidal central -12-, una línea de plegado -14- y dos cortes trapeciales -13,14- que completan la estructura de la pieza.

65 Este elemento, en el montaje de la mesa se dobla por las líneas de plegado -14-, determinando una pata de doble cara y figura de X.

Finalmente la pieza -6- correspondiente al elemento de refuerzo y unión entre las patas del mueble, su desarrollo también rectangular, con dos apéndices laterales -9,10- y sendas zonas de plegado -7,8- que sirven como tablero soporte inferior de la tabla de la  
70 mesa, al doblar la plancha por las líneas de plegado marcadas con -15-.

El montaje de la construcción se materializa conformando el tablero y encajando en cada lateral sendas patas que se relacionan entre sí mediante la pieza -6- cuyas zonas -7,8-, previamente ple-



75 gadas, quedan dispuestas debajo del tablero como refuerzo del mismo, a la vez que los apéndices -9,10- se introducen en el interior de los cortes -13,14- de cada pata sustentante.

La unión y fijación de las solapas se puede realizar por cualquier procedimiento conocido tal como plegadura, engrapado, etc, sin que cualquiera de ellos altere la esencialidad propuesta.

80 Descrita suficientemente la naturaleza y alcance del presente invento, así como una forma preferente de poderlo llevar a la practica, se hace constar que en el mismo podrán ser variables los materiales, formas, dimensiones y en general todos aquellos detalles accesorios o secundarios que no alteren, cambien ni modifiquen la sustancialidad propuesta.

85 Los terminos en que queda redactada esta memoria son ciertos y fiel reflejo del objeto descrito, debiendose interpretar en su sentido más amplio y nunca en forma limitativa.

90 El Modelo de Utilidad que se solicita para España por veinte años, según legislación vigente, deberá recaer sobre "Mesa de juguete perfeccionada" de acuerdo con las particulares características de las siguientes:

#### REIVINDICACIONES

95 1ª.- Mesa de juguete perfeccionada, caracterizada por constituirse a base de cuatro piezas troqueladas en material laminar enterizo, preferentemente cartón, dos de las cuales son repetitivas, mientras que las restantes configuran estructuras distintas al objeto de, convenientemente acopladas, conformar un mueble infantil desmontable, integrado por dos elementos iguales que merced a plegaduras y cortes previstos en el material dan origen a las patas de la mesa  
100 con figura de X, una pieza intermedia que mediante los correspondientes plegados, cortes y solapados se convierte en un elemento que oficia de riostra que solidariza las piezas soportantes, a la vez que actúa, su parte superior, de base sosten de la tercera pieza que se organiza



105

a través de parecidas operaciones de plegados, cortes y solapes en el tablero del mueble y que en el montaje apoya y encaja sobre las anteriores piezas descritas a fin de completar y consolidar la construcción infantil en acople susceptible de desarme y desmontaje.

2ª.- "MESA DE JUGUETE PERFECCIONADA".

Según queda sustancialmente descrita y reivindicada en esta memoria descriptiva que consta de cinco hojas numeradas y mecanografiadas por una sola de sus caras y a las que se acompañan hojas de dibujos para su mejor comprensión.

Madrid, 8 de Septiembre de 1.969

PASCUAL CUVANTO  
P.

  
Firmado: Gregorio del Peso

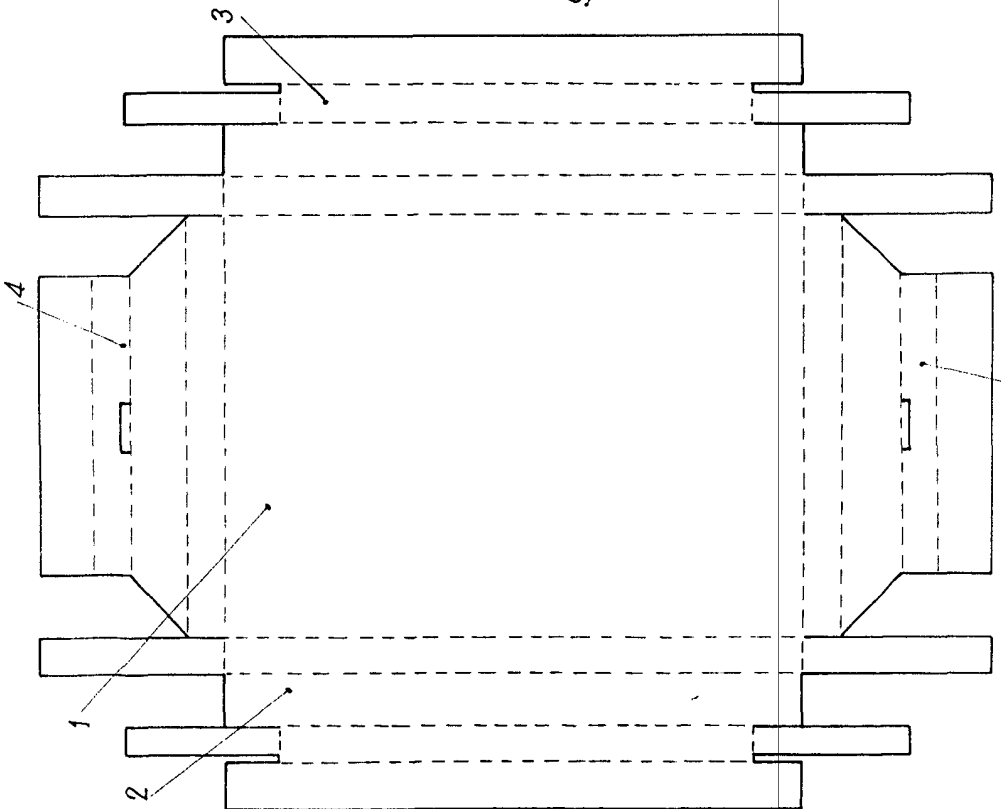


fig. 1

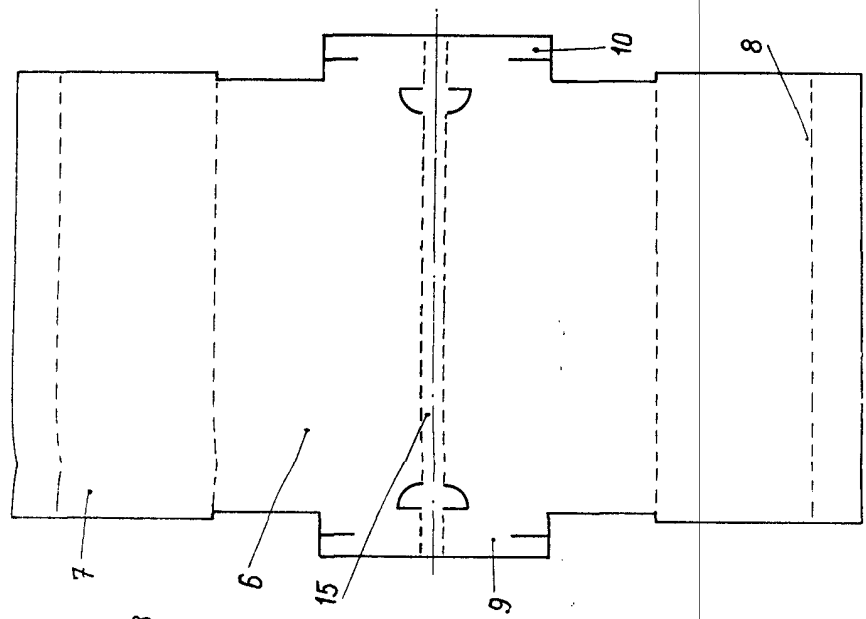


fig. 2

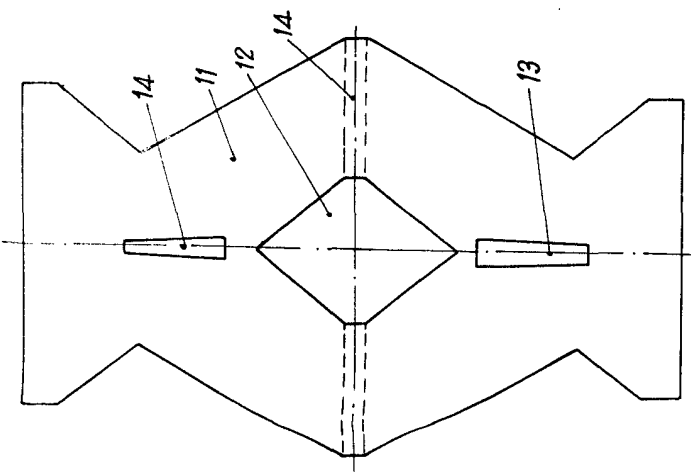


fig. 3

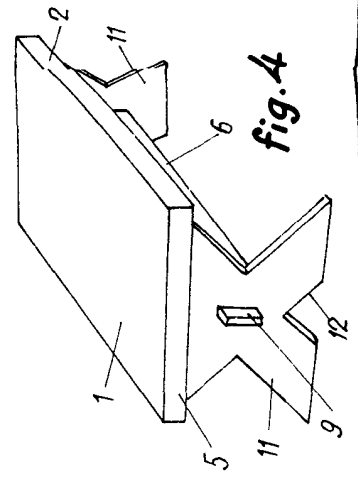


fig. 4

Escaleta variable