

151490



151490

MEMORIA DESCRIPTIVA

SOLICITUD DE MODELO DE UTILIDAD

A NOMBRE DE

IBERPLASTICOS S.A.

DOMICILIO: Avda del Generalísimo 30 MADRID

NACIONALIDAD: Española

DURACION: 20 años

POR " ENVASE PORTA-BOTELLAS PERFECCIONADO "

151490



La presente descripción se refiere, como su enunciado indica, a un envase porta-botellas perfeccionado especialmente concebido y diseñado para su utilización dentro de una caja de botellas convencional, y para empleo independiente
5 como envase portante en el transporte de botellas.

Constituye característica fundamental de la invención que nos ocupa su estructura y conformación prevista como envase-transporte de pequeñas cantidades de botellas y también como envase-transporte de pequeñas cantidades de botellas y
10 también como recipiente capaz de ubicarse en el interior de una caja de mayores dimensiones del tipo cuyo interior está dividida por una pluralidad de alveolos o alojamientos para recepción de botellas. Esta dualidad operativa permite el llenado automático de las cajas, así como su distribución,
15 con o sin portabotellas, según interese en cada caso, es decir una misma caja puede utilizarse indistintamente con portabotellas o sin dicho envase.

Las ventajas de tipo funcional y práctico que el modelo apata son incuestionables desde el punto de vista
20 operacional y dentro del campo industrial donde se desenvuelve, basta solamente pensar la comodidad que supone para el empleado encargado de la distribución de botellas el manejar un recipiente más pequeño, obviando pesos y ahorrando tiempo, cuando el cliente al que sirve solamente necesita una cantidad fraccional del total transportado en la caja. Este mismo
25 cliente también encuentra ventajas y ahorro de espacio al enfrentarse con recipientes idóneos afines con la modestia de su negocio, sin necesidad de enfrentarse con grandes envases que le ocupan, por mucho tiempo, espacios necesarios para otras
30 actividades y mejor desenvolvimiento de su comercio.

La esencialidad del invento que se propugna consiste en la creación de un envase portante, bien en material metálico o en chapa fina plástica, que se organiza configurando una meseta soporte en la que hay practicados unos orificios
35 circulares, preferentemente seis, de un diámetro ligeramente menor que el correspondiente a las botellas previstas para



encaje en los mismos. Esta meseta, para mejor manejo del portabotellas, está dotada de un asa o maneral que facilite el transporte del envase.

40 Los orificios circulares de recepción, inferiormente tienen cuatro pletinas de prolongación, curvadas de acuerdo con el diámetro previsto que ofician como paredes del alojamiento conformando un cilindro con vaciados que aligeran de peso al portabotellas, inferiormente como base
45 de cada alojamiento existen dos tiras del mismo material cruzadas según dos diámetros ideales que pasan e unen cada dos paredes discontinuas de las cuatro que comportan cada cilindro receptor.

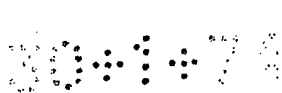
Las dimensiones del conjunto que conforman el envase en cuestión están previstas, para cada caso, de acuerdo con las dimensiones de los espacios internos que dividen la caja portadora y siempre en la inteligencia de que a lo menos encajará dentro de seis compartimentos del envase de mayores dimensiones. A su vez, los orificios circulares, con sus paredes discontinuas que definen cilindros vaciados están en correspondencia de medidas con las medidas de las botellas que van a alojar. Es decir que la caja portadora del envase, indistintamente puede recibir botellas directamente o a través del portabotellas propugnado, su diseño está previsto
50 para cubrir ambos casos con posibilidad de ser utilizado dentro de una caja no diseñada para recibir dicho objeto.
55
60

Para una mejor comprensión de cuanto antecede, se acompañan hojas de planos en los que se representa esquemáticamente la invención, que a continuación y con referencia a los mismos dibujos se describe detalladamente.
65

En dichos dibujos:

La figura primera representa en alzado longitudinal el portabotellas que nos ocupa.

70 La figura segunda corresponde a una vista en planta del envase.



151490



La figura tercera muestra dicho recipiente en alzado frontal.

Finalmente la cuarta figura ilustra un corte según la sección A-B de la figura segunda.

75 De acuerdo con las figuras que se adjuntan a título de ejemplo ilustrativo no limitativo, el invento se organiza configurando un prisma rectangular de esquinas suavemente redondeadas, compuesto por una meseta soporte -7-, con valona perimetral -1- en la que existen, a lo me-
80 nos seis orificios circulares -6- con diámetro ligeramente menor que el correspondiente a las botellas que han de recibir, en dicha meseta hay también un asa o maneral -2- que permite el fácil manejo y transporte del envase.

85 Cada orificio receptor está prolongado inferiormente por cuatro pletinas curvadas -3,4- 9,10- espaciadas según cuatro generatrices del cilindro así creado, lo que determina otros tantos vaciados -8- que aligeran de peso al recipiente sin perder funcionalidad el mismo, mientras que el fondo de cada alojamiento se organiza a base de dos
90 tiras cruzadas -5- que determinan, en conjunto, la base de sustentación del portabotellas y cuyos encuentros extremos se realizan precisamente enfrentándose con las pletinas curvadas que offician de guía y como paredes de cada alojamiento receptor de botellas.

95 Conviene hacer constar que las aristas del envase también pueden ser a esquina viva sin que la esencialidad varíe.

100 Desorita suficientemente la naturaleza y alcance del presente invento, así como una forma preferente de poderlo llevar a la práctica, se hace constar que en el mismo podrán ser variables los materiales, dimensiones, formas y en general todos aquellos detalles accesorios o secundarios que no alteren, cambien ni modifiquen la esencialidad propuesta.

Los términos en que queda redactada esta memoria



30.1.74 151490

105 son ciertos y fiel reflejo del objeto descrito, debiéndose interpretar en su sentido más amplio y nunca en forma limitativa.

110 El Modelo de Utilidad que se solicita para España por veinte años, según legislación vigente, deberá recaer sobre "Envase porta-botellas perfeccionado" de acuerdo con las particulares características de las siguientes:

REIVINDICACIONES

115 1ª.- Envase porta-botellas perfeccionado, caracterizado por comprender una disposición constructiva que se integra en un prisma rectangular de esquinas suavemente redondeadas o en arista, determinado por una meseta soporte con valona perimetral en la que existen preferentemente seis orificios circulares cuyo diámetro corresponde a
120 una medida ligeramente menor que la correspondiente de la botella que ha de recibir, con la particularidad de que dichos orificios inferiormente están dotados de cuatro prolongaciones curvadas de acuerdo con el diámetro previsto que determinan cuatro generatrices de cada cilindro
125 así creado, a la par que se definen otros tantos vaciados que aligeran de peso al conjunto sin perder funcionalidad conformando alojamientos guía para recepción de botellas, mientras que el fondo de cada alojamiento se organiza a
130 base de dos tiras cruzadas del mismo material que comportan en conjunto, la base de sustentación del portabotellas y cuyos encuentros de unión se realizan precisamente enfrentándose con las pletinas prolongadoras que offician como paredes retenedoras de cada alojamiento unitario receptor de botellas, completándose la disposición construc-

151490



135 tiva propuesta con asa maneral que facilita el manejo y transporte del envase.

2ª.- ENVASE PORTA-BOTELLAS PERFECCIONADO.

140 Según queda sustancialmente descrito y reivindicado en esta memoria descriptiva que consta de seis hojas numeradas y mecanografías por una sola de sus caras y a las que se acompañan hojas de dibujos para su mejor comprensión.

Madrid

29 A60. 1969

IBERPLASTICOS, S. A.

Thomas V. Buffett
Vicepresidente



257490

FIG. 1ª

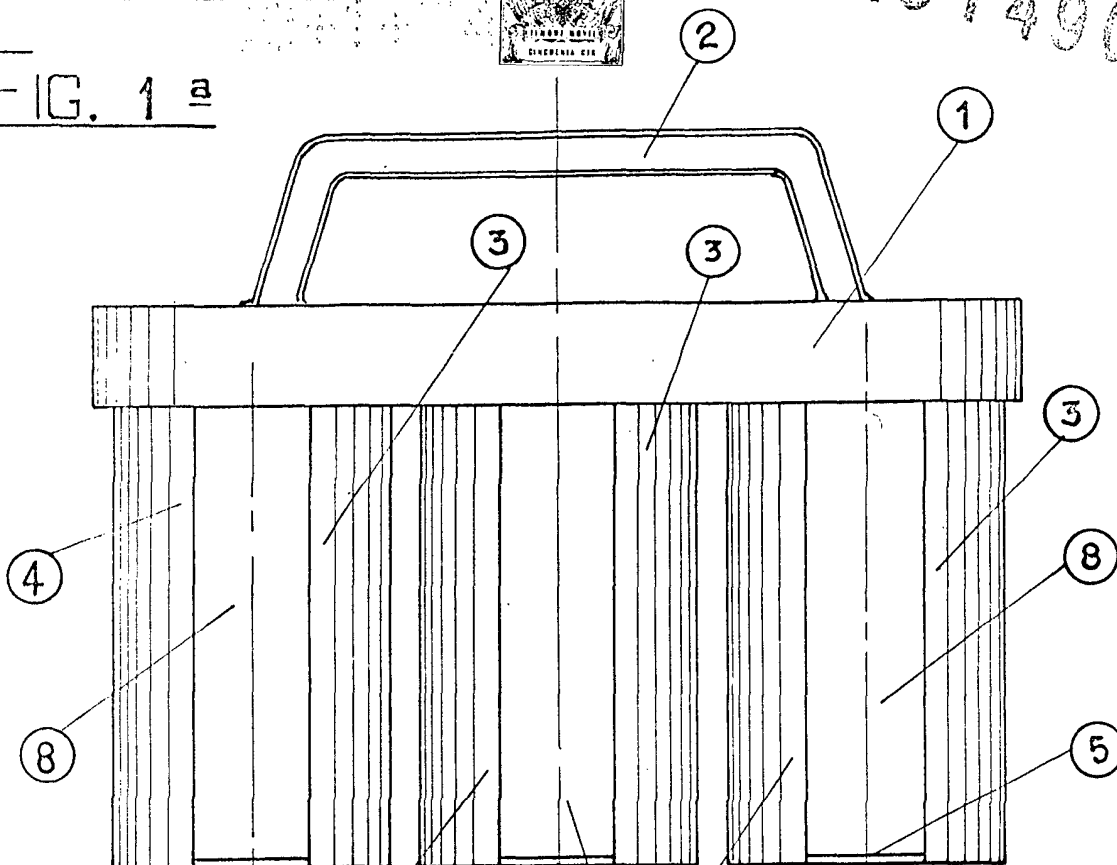
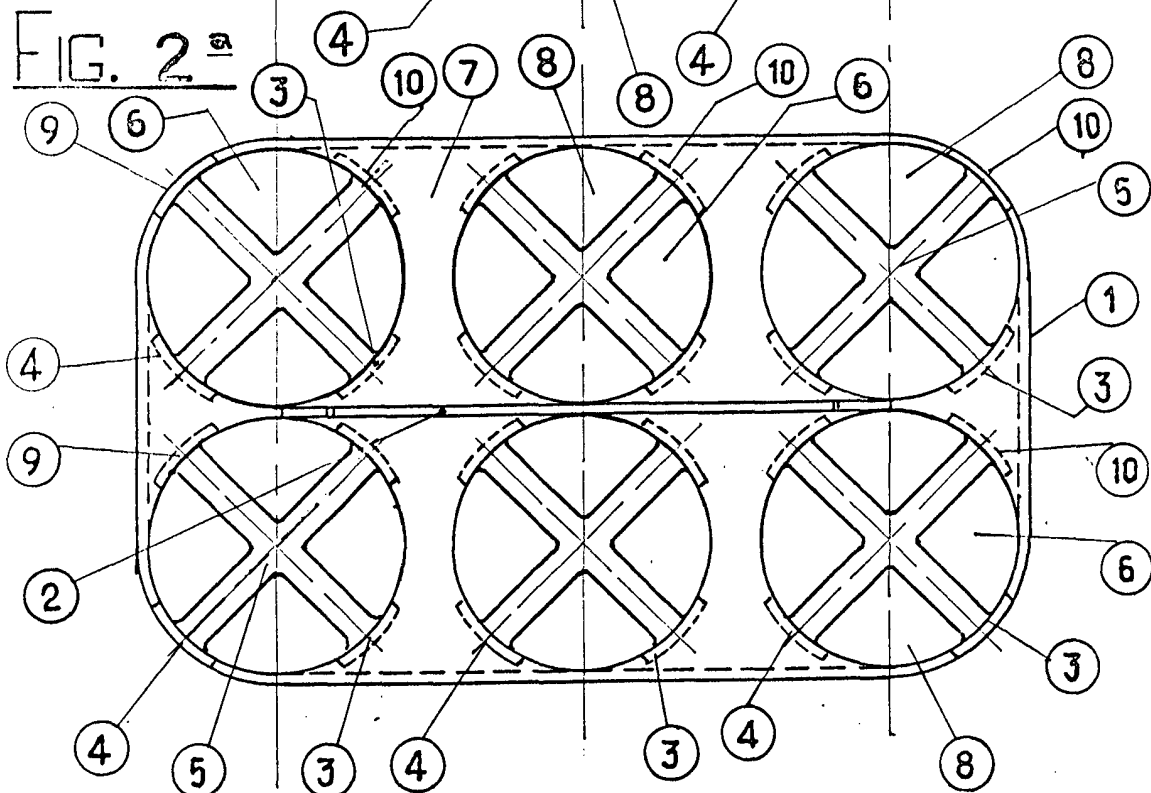


FIG. 2ª



Madrid, 1969

29 AGO. 1969 IBERPLASTICOS, S. A.

ESCALA VARIABLE

Thomas V. Duffett

Thomas V. Duffett
Vicepresidente



151490

FIG. 3ª

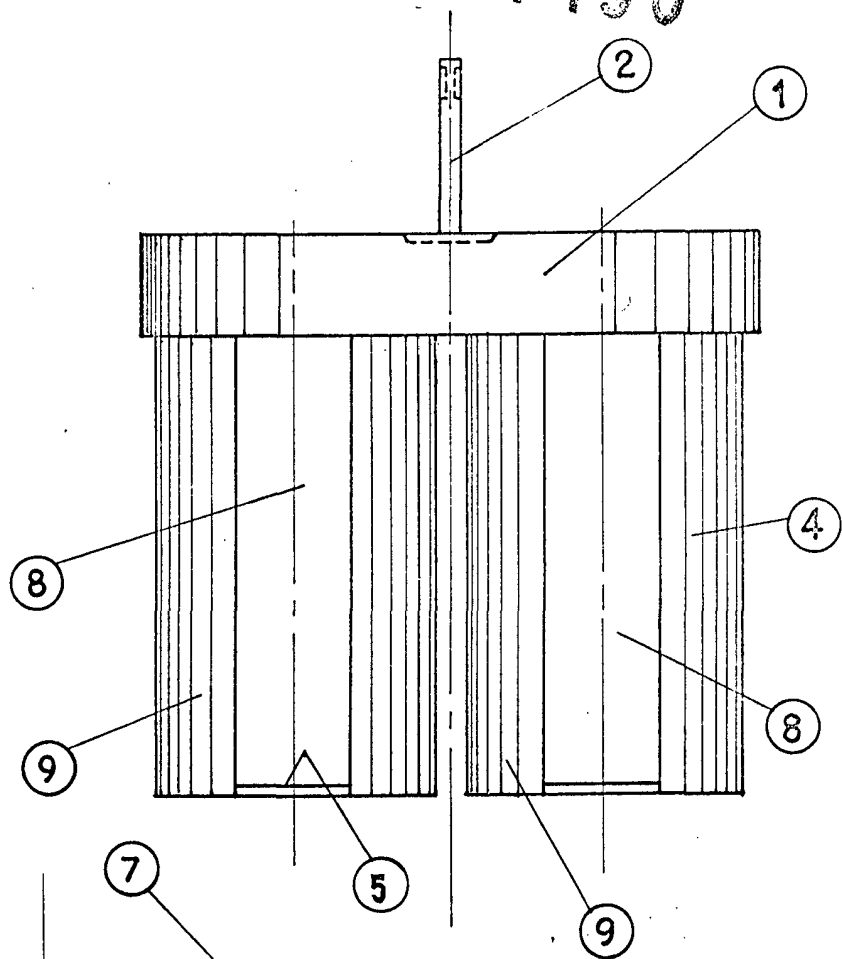
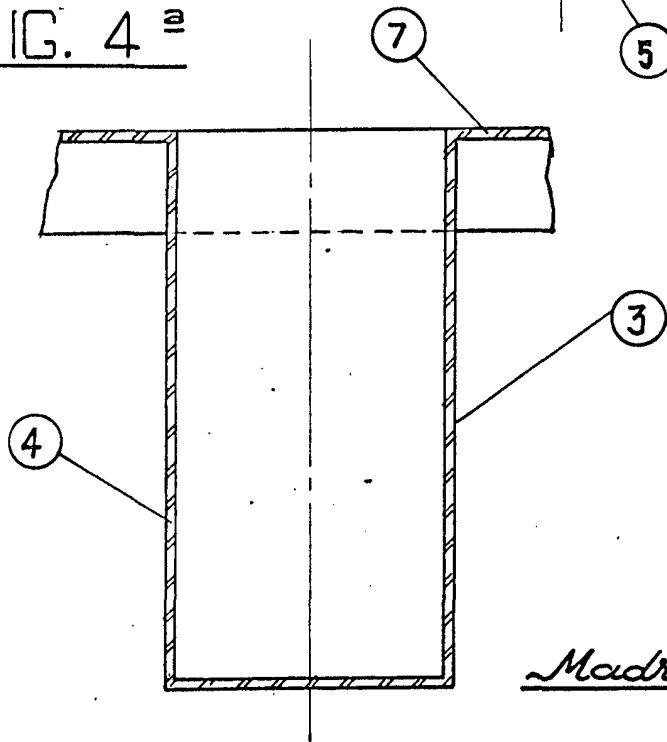


FIG. 4ª



Madrid, 1.969

29 ABR 1969 IBERPLASTICOS, S. A.

J. B. Buffon

Thomas V. Duffett
Vicepresidente

ESCALA VARIABLE