



150308

MEMORIA DESCRIPTIVA

que se acompaña a una solicitud de modelo de utilidad, por veinte años, para Españs y sus Posesiones, por

OJO PARA MUÑECAS, DE CIERRE LATERAL.

Solicitante : D<sup>a</sup> CARMEN EZNARRIAGA SANCHEZ  
Nacionalidad : Española  
Residencia : MADRID  
Domicilio : Arapiles 19.

MEMORIA DESCRIPTIVA



5 El presente modelo de utilidad corresponde a un ojo para muñecas, que se caracteriza por la novedad de que éstas lo cierran cuando se hallan en posición echada lateral, en lugar de hacerlo echadas bien situadas boca arriba, como lo hacen las de tipo convencional.

El ojo, por tanto, se halla configurado para funcionar de manera que bascule lateralmente en lugar de hacerlo de arriba abajo, a fin de que la muñeca lo cierre cuando se halle echada lateralmente.

10 Para mejor comprensión de esta memoria se acompaña una hoja de dibujos que muestra un ejemplo de realización no limitativo de los varios que caben dentro del cuadro general de la invención sin que éste se altere. En tales dibujos:

15 La fig. 1 muestra el reverso del semiglobo que forma el ojo propiamente dicho.

La fig. 2 muestra el anverso del globo del ojo en vista frontal, pero cortado por su eje vertical de simetría,

La fig. 3 muestra una vista frontal de la carcasa interior, dentro de la que se aloja el ojo.

20 La fig. 4 muestra el casquete esférico ovalmente abierto que se sitúa entre la cuenca del ojo de la muñeca, y el ojo de la misma, propiamente dicho, y le da su configuración externa.

25 De conformidad con la invención referida a los dibujos adjuntos, el ojo se previene para cierre cuando la muñeca está echada lateralmente, y consta de tres piezas esenciales: semiglobo con contrapeso, carcasa en la que éste se monta, y casquete de abertura oval que configura la forma exterior del ojo.

30 El semiglobo del ojo es una pieza de forma similar a un casquete esférico (1) que posee dos tetones o pivotes formando un eje teórico horizontal (6). Interiormente presenta dos puntos



de apoyo a manera de cojinetes (2) para acople de un eje vertical que lleva un contrapeso (4) con una masa de peso superior, que lo engroda (5) y que se halla cortada a bisel; y en la parte inferior el contrapeso lleva un pequeño apéndice. El resto (3) es hueco.

35

Por la parte delantera, este semiglobo, lleva marcada la pupile, y en su parte superior lleva señalada una línea color carne, que figura el párpado, delimitándose la misma sobre la pupila por una línea de pestañas

40

Este semiglobo se encaja dentro de una carcasa (7) que tiene dos nervios formando dos tabiquillos verticales interiores, y configura puntos de apoyo para los tetones (6) del semiglobo del ojo, antes citados. Dicho semiglobo, lleva en la parte inferior un pequeño taquito saliente, y otro lateralmente, interno, adyacente al inferior.

45

Una vez montado el semiglobo del ojo dentro de la carcasa (7) hueca que le sirve de soporte, se coloca encima un casquete (8) de color de la cara de la muñeca, cuyo casquete lleva una abertura oval horizontal, que forma las líneas delimitativas del óvalo del ojo y se coloca entre la pieza de la pupila y la órbita de la cara de la muñeca.

50

Con esta disposición se consigue que la muñeca, al tumbarse lateralmente cierre los ojos, por basculación del contrapeso (4-5) antes citado, en lugar de hacerlo cuando se echan boca arriba, como sucedè con las de tipo convencional.

55

Finalmente, yras lo descrito sólo resta señalar que en el presente modelo de utilidad caben cuantas variantes constructivas sean posibles sin que se altere su esencia, pudiéndose fabricar su objeto en toda clase de materiales, formas y tamaños apropiados, sin limitación.

-----



60 NOTA - Descrito suficientemente lo que antecede sólo resta señalar que lo que se declara propio, nuevo y útil de la solicitante es lo contenido en las siguientes:

#### REIVINDICACIONES

65 1 - Ojo para muñecas, de cierre lateral, caracterizado por el hecho de que se cierra cuando la muñeca se halla tumbada lateralmente.

2 - Ojo, según reivindicación 1ª caracterizado por constar de un semiglobo, una carcasa, y un casquete con una abertura oval.

70 3 - Ojo, según reivindicaciones 1 y 2 caracterizado porque el semiglobo es una pieza similar a un casquete esférico, hueca, que posee lateralmente dos tetones externos formando un eje teórico horizontal, e interiormente presenta dos puntos uno superior y otro inferior, diametrales, que sirven de cojinete a un eje de movimiento loco, que va dotado de un contrapeso basculante.

75 4 - Ojo, según reivindicación 3 caracterizado porque dicho contrapeso lleva una masa superior que lo engrosa, y en la parte inferior lleva un pequeño apéndice.

80 5 - Ojo, según reivindicaciones 3 y 4 caracterizado porque dicha pieza lleva un pequeño taco saliente en su parte inferior, o otro, similar, adyacente, en un lateral, pero orientado hacia el interior.

85 6 - Ojo, según reivindicaciones de 1 a 4 caracterizado porque este semiglobo por la parte delantera lleva marcado el párpado superior delimitado por una línea de pestañas.

7 - Ojo, según reivindicaciones de 1 a 6 caracterizado porque este semiglobo encaja dentro de una carcasa con dos tabiques de refuerzo y unos alojamientos para los tetones del semi-



globo, a fin de que éste quede debidamente acoplado.

90

8 - Ojo, según reivindicaciones de 1 a 7 caracterizado porque una vez montado el semiglobo en la carcasa, se le acopla la pieza en forma de casuqte esférico con una abertura apaisada oval, que determina el encaje del ojo, y que queda entre el semiglobo y la órbita.

95

9 - OJO PARA MUÑECAS, DE CIERRE LATERAL.

Todo según se describe en esta memoria que consta de cinco hojas foliadas y escritas por una cara, con noventa y ocho líneas y dibujo anexo.

Madrid 9 julio 1969

p.a.



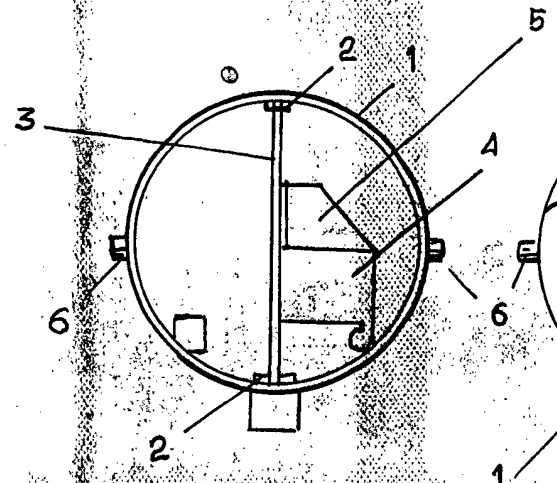


Fig. 1

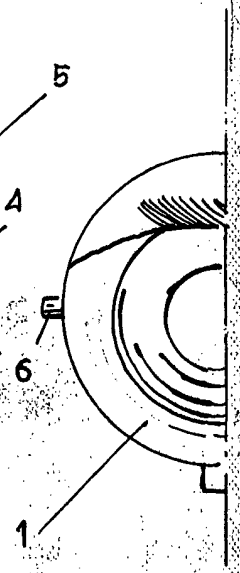


Fig. 2

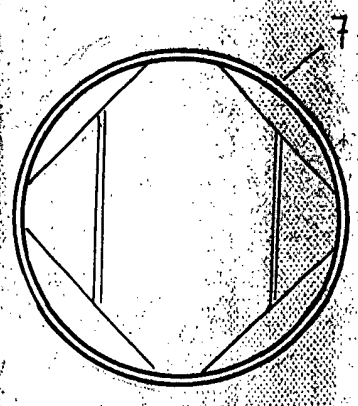


Fig. 3

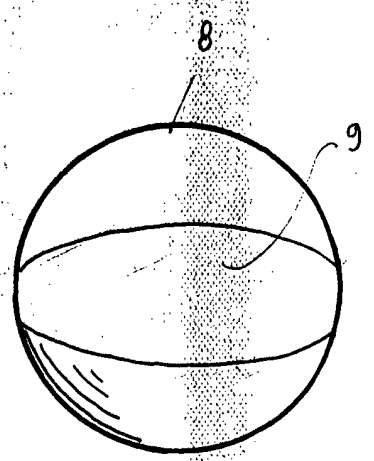


Fig. 4

*[Handwritten signature and date]*  
MAY 9 1965