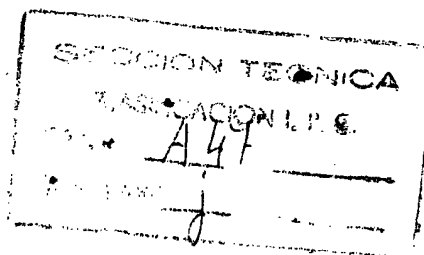




150291



M E M O R I A    D E S C R I P T I V A  
= = = = =        = = = = =

Correspondiente a un Modelo de Utilidad por 20 años, para todo el territorio español, a favor de DON EDUARDO PLAZA ANASTASIO, de nacionalidad española, residente en MADRID, calle de Velazquez nº 44, por CAJA-TERMO.

- - - - -

El Modelo de Utilidad a que se refiere la presente Memoria, está destinado a garantizar la explotación y la propiedad exclusivas, en todo el territorio nacional de una caja-termo.

5

Consiste el objeto en una caja dotada de especiales características que permiten la conservación de la



temperatura durante un prolongado período de tiempo.

10 La caja-termo que se preconiza puede conservar cualquier temperatura privativa de su contenido y, asi, es igualmente utilizable para conservar alimentos calientes y fríos, lo cual amplía considerablemente su campo de aplicación.

15 La caja-termo, consiste esencialmente en un recipiente dotado de doble pared en su fondo y superficie laterales. Entre sus dos paredes resulta comprendida una cámara de aire que hace de aislante térmico y, sin evitarlo totalmente, reduce de manera considerable el intercambio de calor entre su contenido y el ambiente exterior. La embacadura superior del recipiente resulta cubierta por una tapa que ajusta a presión y que también  
20 está provista de doble pared comprendiendo la correspondiente cámara aislante.

25 Para mejor comprensión del objeto y solamente a titulo de ejemplo, se adjunta una hoja de planos en la que se representa una combinación de vista lateral y corte de una realización práctica del objeto del Modelo.

30 Refiriéndonos a dicha ilustración, vemos que la caja-termo se compone de un recipiente interior -1- y de un recipiente exterior -2-, entre los cuales resulta comprendida la cámara de aire -3-, herméticamente cerrada por un borde superior -4- que actúa de boca y que, como en el ejemplo que presentamos, puede formar parte del recipiente interior -1- o bien puede pertenecer al recipien



35 te exterior -2- o ser postizo e independiente de los citados recipientes.

La tapa dispone de un saliente inferior -5- que ajusta a presión en el cajeado que delimita el borde superior -4-, y también dispone de una pared exterior -6- y otra interior -7- que comprenden entre sí la cámara de aire -8-, lo que supone que los alimentos depositados en el recipiente interior -1- resultan recubiertos por una almohadilla envolvente de verdadero aislamiento térmico siempre y cuando las cámaras de aire -3- y -8- sean herméticas.

45 En el ejemplo ilustrado en la hoja de planos, no se han previsto asas de ninguna clase, las cuales pueden ser sustituidas por cualquier clase de tensores u otros elementos de cierre que también puedan ser utilizados como asideros.

La caja-termo que hemos descrito se presta a ser construida con materiales diversos entre los que destacan ventajosamente los materiales plásticos, con los que puede ser totalmente fabricada y los cuales pueden también ser tomados como complementarios del vidrio en una combinación en la que éste será el material constitutivo del recipiente interior -1- mientras que el recipiente exterior -2- y la totalidad de la tapa se construirán con plástico.

55 De manera preferente, el recipiente interior -1- y la pared interior -7- de la tapa estarán contruidos con un material opaco, mientras que el recipiente exterior -2- y la pared exterior -6- de la citada tapa son transparentes; ello permite la inclusión en las cámaras de aire -3- y -8- de cualquier elemento laminar, suelto o adjunto a una de las paredes, que comprenda motivos decorativos



o propagandísticos, que tiene la misma duración que la  
65 del conjunto de la vasija-termos.

Serán variables las circunstancias de tamaño,  
forma y material particularmente referidas a cada uno de  
los elementos que integran el conjunto, en el que podrá  
ser variado todo aquello que no suponga una alteración  
70 de la esencialidad del objeto en la pasada descripción,  
la cual deberá ser tomada en su más amplio sentido y no  
como una limitación de posibilidades de realización.

N O T A

Se reivindica como objeto de este Modelo de  
75 Utilidad las siguientes

R E I V I N D I C A C I O N E S

1ª.- Caja-termo, caracterizada por estar esen-  
cialmente integrada por un recipiente interior y un reci-  
piente exterior entre los cuales resulta comprendida una  
80 cámara de aire herméticamente cerrada por un anillo supe-  
rior que puede formar parte de cualquiera de los dos reci-  
pientes o ser postizo e independiente de ambos y que ac-  
túa de boca, para lo cual presenta en su borde superior  
los medios complementarios colaborantes para el ajuste a  
85 presión de una tapa.

2ª.- Caja-termo, según la reivindicación prime-  
ra, caracterizada por una tapa que dispone de un saliente  
inferior, que ajusta a presión sobre la boca del conjunto  
de recipientes y que también dispone de una pared exterior  
90 y de otra interior que comprenden entre sí la correspon-  
diente cámara de aire estanco que, junto con la comprendida



entre los recipientes, constituye una completa almohadilla envolvente de aislamiento térmico.

**3ª CAJA-TERMO.**

95

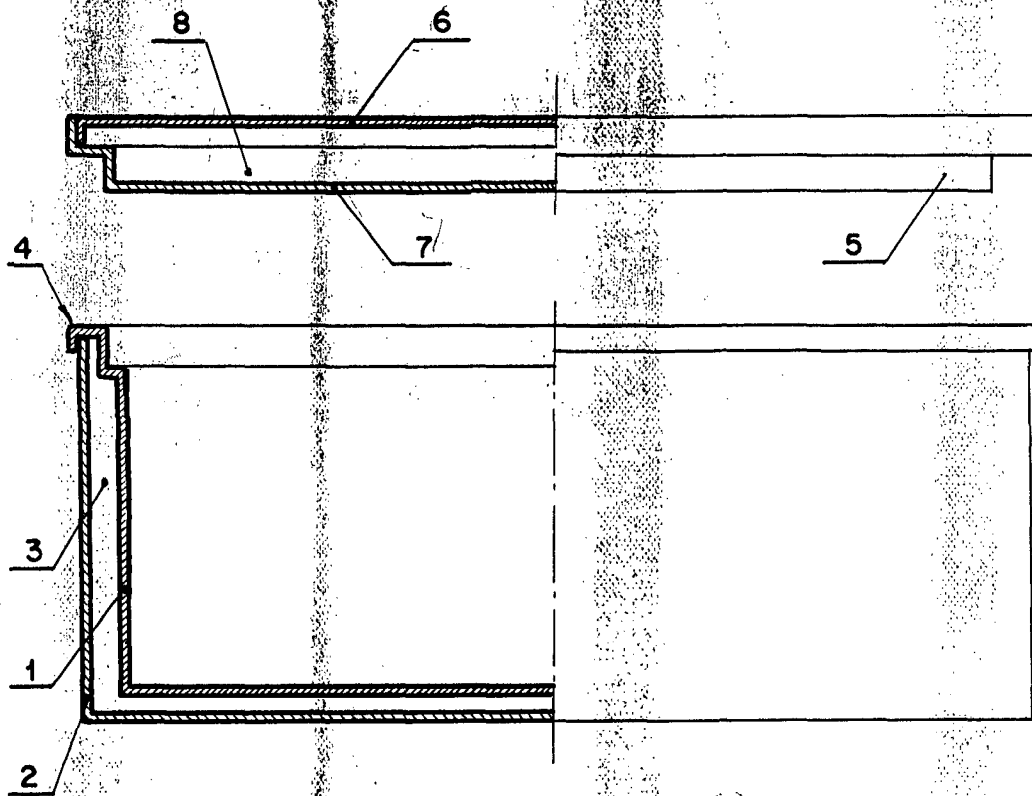
Todo ello, según se describe y reivindica en la presente Memoria, que consta de cinco hojas mecanografiadas por una sola de sus caras y debidamente numeradas.

Madrid, 29 de julio de 1.969

**VICENTE OCHOA**  
**E.E.**

EDUARDO PLAZA ANASTASIO

LAMINA UNICA



Madrid. 9 de Julio de 1.969

VICENTE OCHOA  
P. R.

ESCALA VARIABLE