

150275

26 JUN



MODELO DE UTILIDAD

por 20 años

por "PLANTILLA PARA EL CALZADO, PERFECCIONADA", a favor de D. Francisco ASENS Rebollo, de nacionalidad española, domiciliado en BARCELONA, Provenza, 316, 2ª, 1ª.

=====

MEMORIA DESCRIPTIVA

El presente Modelo de utilidad se refiere a una plantilla para el calzado, que se caracteriza por las ventajas que aporta respecto a las realizaciones conocidas de este tipo de elementos. Concretamente, la nueva plantilla permite la formación de una capa laminar de aire entre la propia plantilla y el fondo del zapato, lo que constituye, por una parte, un aislamiento para el pie y, por otra un medio de respiración para el mismo, ya que la citada capa proporciona una aireación para la planta del pie que facilita su transpiración.

La nueva plantilla se realizará ventajosamente de material plástico, rígido o semirrígido, y comporta en su estructura una pluralidad de tetones en su cara inferior que, apoyados sobre el fondo del zapato, determinan la formación del espacio ocupado por el aire, el cual puede pasar a la parte superior a través de unos orificios alterna-

26 JUN 1951



dos con aquéllos.

Para facilitar la explicación, se acompaña a la presente memoria una hoja de dibujos, en los que se ha representado, a título de ejemplo ilustrativo y no limitativo, un caso de realización de una plantilla para el calzado, perfeccionada, según los principios de las reivindicaciones.

En los dibujos:

La figura 1 representa la plantilla en cuestión, vista por su cara inferior.

Las figuras 2 y 3 constituyen sendas secciones transversales, en detalle y a mayor escala, apreciándose la disposición de los orificios y los tetones inferiores que determinarán la formación de la capa laminar de aire.

Los elementos designados con numerales en los dibujos corresponden a las partes siguientes:

-1-, plantilla de estructura laminar, realizada de material plástico o equivalente; -2-, orificios formados principalmente en la zona que corresponde al empeine y parte delantera del pie; -3-, tetones situados en la cara inferior de la plantilla, destinados a apoyarse inmediatamente sobre el suelo.

En la zona -4- en la que se realiza el apoyo del pie que corresponde al máximo de transmisión de peso sobre el calzado, la plantilla estará reforzada, de manera que, dentro de la distribución alternada de orificios -2- y tetones -3-, aquéllos estarán más distanciados, figurando mayores zonas de material resistente, o sea, sin orificios.

Todo cuanto no afecte, altere, cambie o modifique la esencia de la plantilla descrita, será variable a los efectos del actual Modelo.

26 JUN.



N O T A.

Se reivindica como objeto de este registro por Modelo de utilidad:

- 1.-Plantilla para el calzado, perfeccionada, ca
5. racterizada esencialmente por la disposición, en la parte correspondiente al empeine y parte delantera del pie, de una pluralidad de orificios con los que figuran alternados una serie de tetones en la cara inferior, destinados a apoyarse inmediatamente sobre el fondo del zapato, de
10. terminando la formación de un espacio laminar ocupado por el aire.

Sean cuales fueren las circunstancias que concurren en la esencialidad del Modelo de utilidad, definido en la anterior reivindicación, cuyo objeto es:

15. 2.-"PLANTILLA PARA EL CALZADO, PERFECCIONADA".

Consta la presente memoria de tres hojas foliadas, mecanografiadas por una sola cara y de los dibujos unidos a la misma.

Barcelona, 26 JUN. 1969

20. P.A. de D. Francisco ASENS Rebollo,

LUIS DURÁN CUEVAS

P. P.

Fdo. Luis Durán Benejam

dg.

26 JUN

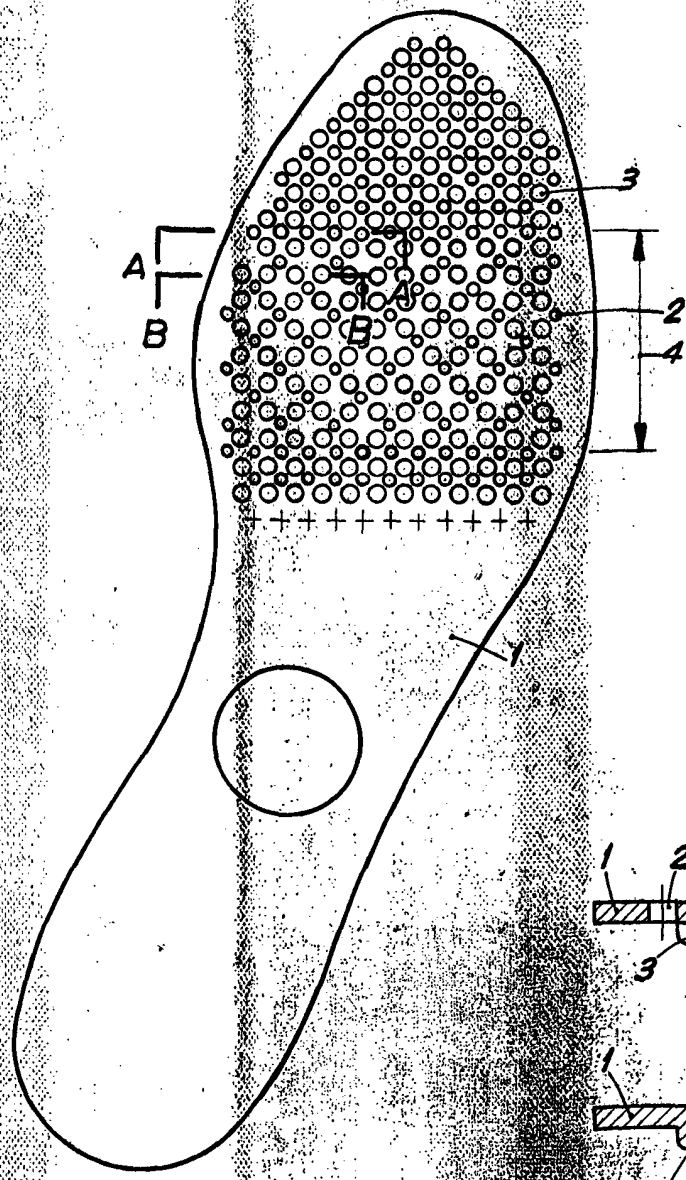


FIG. 1

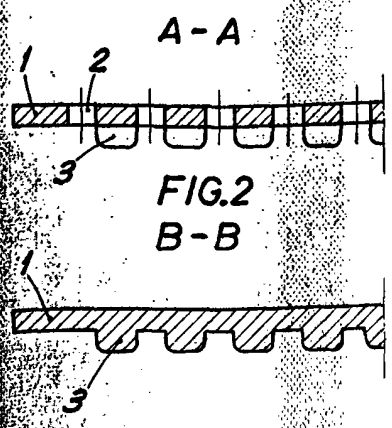


FIG. 3

BARCELONA, 26 JUN. 1969

P. A. LUIS DURÁN CUEVAS
P. P.

Luis Durán Cuevas
Fdo.: Luis Durán Cuevas

ESCALA VARIABLE