

12 JUN 1964



149936

M O D E L O
D E
U T I L I D A D

a favor de Doña Ernestina FONT NURI, de nacionalidad española, residente en San Hipólito de Voltregá (Barcelona), calle Arrabal Moreta, sin número, por "ANTENA DE TECHO PARA AUTOMÓVILES".

- . -

MEMORIA DESCRIPTIVA

La presente invención se refiere a una antena de techo para automóviles, cuya realización facilita extraordinariamente el montaje de la misma, que se lleva a cabo con un número mínimo de piezas.

5. En el montaje de la antena de techo para automóviles deben tenerse en cuenta varios factores: la fijación de la antena propiamente dicha, la hermeticidad del dispositivo que presupone siempre una abertura en el techo, y la conexión del terminal.

10. Pues bien, mediante la antena objeto de la in-



- vención los tres factores descritos son atendidos en forma sencilla y eficaz. Dicha antena se caracteriza esencialmente porque el extremo de la varilla finaliza en una argolla aprisionada entre un casquete y una
5. arandela, merced a un tornillo que los atraviesa y cuya cabeza se apoya en un asiento del casquete, mientras que la arandela se apoya sobre una tuerca acoplada en el tornillo, la cual constituye a la vez tope para la fijación del conjunto en el techo de la carrocería por
10. medio de una segunda tuerca, con interposición de una base de ajuste hermético.

- Para la mejor comprensión de cuanto queda descrito en la presente memoria, se acompaña un dibujo en el que, tan sólo a título de ejemplo, se representa un
15. caso práctico de realización del objeto de la invención

En dicho dibujo, la figura única es una vista en sección longitudinal del extremo de montaje de la antena.

- La antena descrita presenta en el aludido dibujo una argolla -1- en su extremo de montaje, situada
20. alrededor de un cuello -2- que sobresale de la cara interna de un casquete -3-, atravesado por un tornillo -4-, cuya cabeza queda alojada en un asiento -5-. La argolla queda situada entre el casquete -3- y una arandela -6- ensartada en el tornillo, presionada por medio de una
25. tuerca -7-. Esta a su vez está alojada en un hueco -8- de una base elástica -9-, que se prolonga en un manguito cónico -10- para el ajuste hermético de la abertura de

12 JUN



la carrocería.

5. Completa el conjunto una tuerca no representada para la fijación del conjunto y que actúa en contraposición de la tuerca -7- que constituye tope o cabeza de tornillo en relación a esta última tuerca. El terminal de conexión irá ensartado en el tornillo -4- y retenido por la tuerca de fijación del conjunto.

10. Como se deduce de todo lo descrito el montaje de la antena es muy sencillo ya que con un solo tornillo se realiza la fijación de la antena a la cabeza de montaje y está al techo del vehículo. A pesar de esta simplicidad, la antena queda perfectamente sujeta, y el acoplamiento se realiza en condiciones de estanqueidad adecuadas.

15. Serán independientes del objeto de la invención, los materiales empleados en la construcción de las distintas piezas que componen la antena, formas y dimensiones de las mismas y cuantos detalles accesorios puedan presentarse, siempre y cuando no afecten a su esencialidad.

20.

- . -

N O T A

Se reivindica como objeto del presente modelo de utilidad:

1. Antena de techo para automóviles, caracte-

12 Jun



5. rizada esencialmente por el hecho de que su extremo de montaje finaliza en una argolla aprisionada entre su casquete y una arandela, merced a un tornillo que los atraviesa y cuya cabeza se apoya en un asiento del casquete, mientras que la arandela descansa sobre una tuerca acoplada al tornillo, la cual constituye a la vez tope para la fijación del conjunto en el techo de la carrocería por medio de una segunda tuerca, con interposición de una base de ajuste hermético.

10. 2. Antena de techo para automóviles.

La presente memoria consta de cuatro hojas foliadas escritas por una sola cara.

Barcelona, 12 de junio de 1969

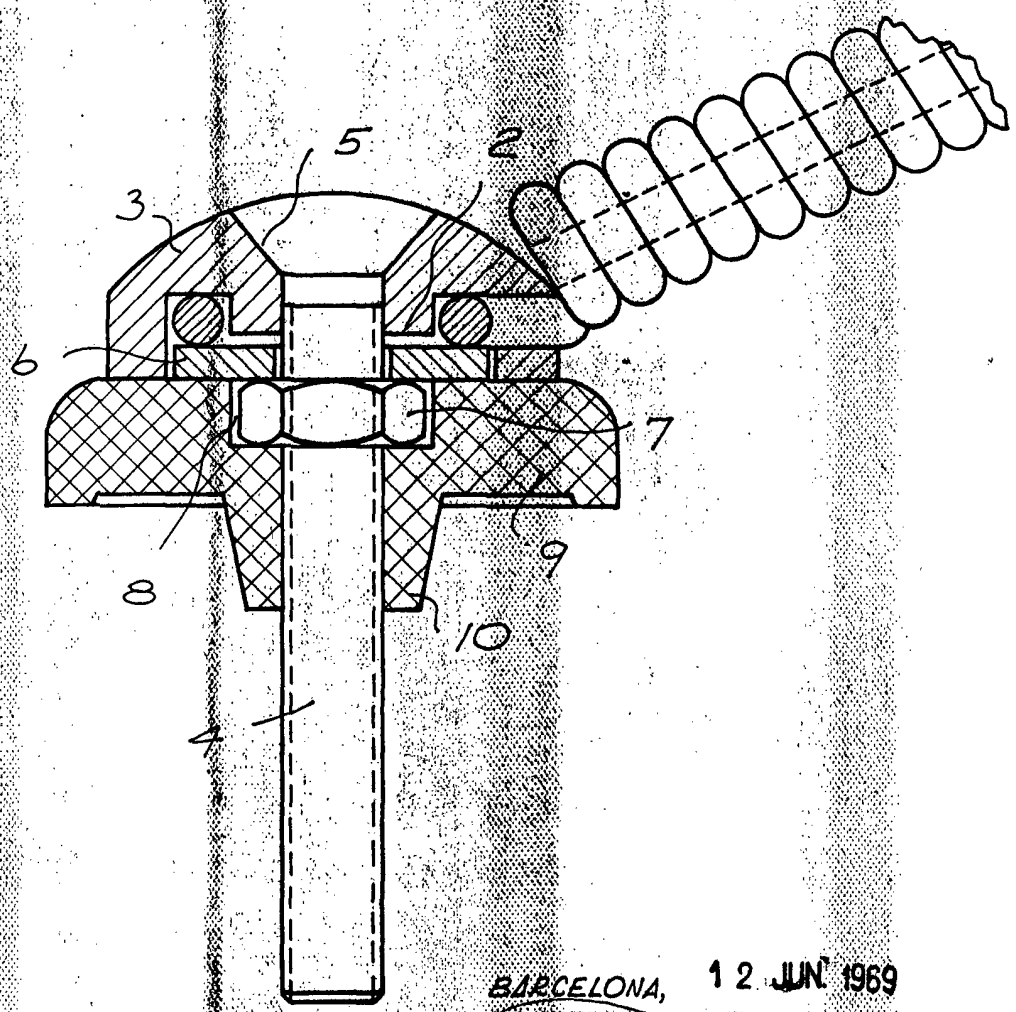
Ernestina FONT NURI

p. a.

U

DA ERNESTINA FONT NURI

HOJA ÚNICA



17678/1

BARCELONA, 12 JUN 1969

ERNESTINA FONT NURI
PA.