



149738

149738

MEMORIA DESCRIPTIVA  
de una Patente de Introducción por 10 años  
a nombre de:

Mannesmann - Stahlblechbau Aktiengesellschaft, residente en Berlin G.2 (Alemania),

por

"UN DEPOSITO POLIGONAL DE CHAPAS DE TONEL"

=====

5 En los depósitos de chapas de tonel, que van rijas en soportes de refuerzo dispuestas entre ellas, los cuales se unen entre sí contra la presión interior del depósito, por ejemplo mediante anclas interiores, la unión recíproca de las paredes del depósito y de las paredes con el fondo ofrece dificultad, por el hecho de que los esfuerzos horizontales de empuje ejercidos por las filas de chapas en cada caso últimas deben recibirse adicionalmente por los pies derechos de las esquinas.

10 Estos esfuerzos horizontales adicionales de empuje se recibían hasta aquí mediante anclajes interiores o exteriores, extendidos paralelamente a las paredes de los lados y del fondo, y naturalmente los anclajes interiores estrechaban por su parte el interior del depósito.

15 de que a lo largo de que los cantos de unión de las partes vecinas de las paredes o de las paredes y el fondo se disponen soportes de superficie plana situados en el plano de la pared o del fondo del depósito y destinados a recibir los esfuerzos horizontales de empuje procedentes de las chapas de tonel que se unen.  
20 Naturalmente que el depósito según el invento puede hacerse también de hormigón armado o similar.

149738



En el dibujo se ilustra un ejemplo de ejecución del invento, presentando en particular

La figura 1 la planta de una esquina del depósito.

25 La figura 2 una vista y parcialmente una sección vertical del mismo depósito.

La figura 3 a 5, representaciones de la carga.

En la figura 1 en la esquina dibujada se designan por 5 y 6 las indicadas chapas de enlace de los soportes de chapa, cuyos cordones se forman por los perriles de refuerzo 8 y 9 y por la escuadra 10 de esquina.

La forma de recibir los empujes horizontales en la esquina se desprende de la figura 4, mientras que la figura 5 representa la carga p, que gravita sobre el soporte 5. En los paneles centrales se compensan recíprocamente, como se ilustra en la figura 3, los empujes horizontales H procedentes de las chapas de tonel, 1, 2, 3.

La figura 2, presenta la conformación del fondo del depósito, en el cual el empuje horizontal, debido a la chapa de tonel 13, se recibe en el extremo del fondo por el soporte de chapa plana 14.

40 ::-:-:-:-:-:-:-: N O T A ::-:-:-:-:-:-:-:

Un depósito poligonal de chapas de tonel, que se rijan en soportes o vigas de refuerzo dispuestas entre ellas, caracterizado por que a lo largo de los cantos de unión de las partes vecinas de las paredes o de las paredes y el fondo se disponen soportes (5, 6, 45 14) de superficie plana situados en el plano de la pared o del fondo del depósito y destinados a recibir los empujes horizontales procedentes de las chapas de tonel (3, 13) que se unen.

Esta Patente recae sobre "UN DEPOSITO POLIGONAL DE CHAPAS DE TONEL", como queda descrito en la presente Memoria, caracterizado en la anterior Nota y representado en el adjunto dibujo.

Madrid 17 de Junio de 1940.



149738

Fig.1

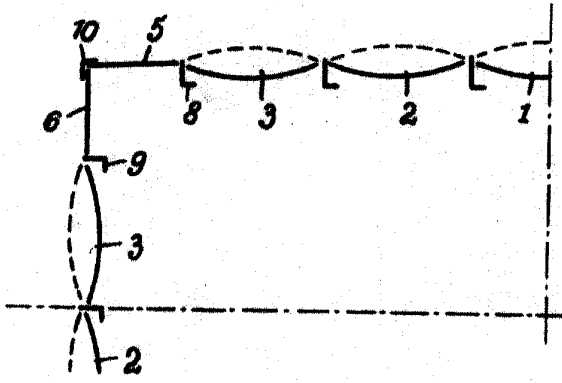


Fig.3

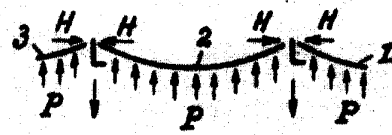


Fig.4

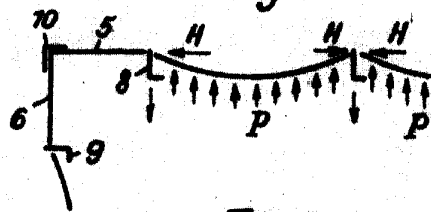


Fig.2

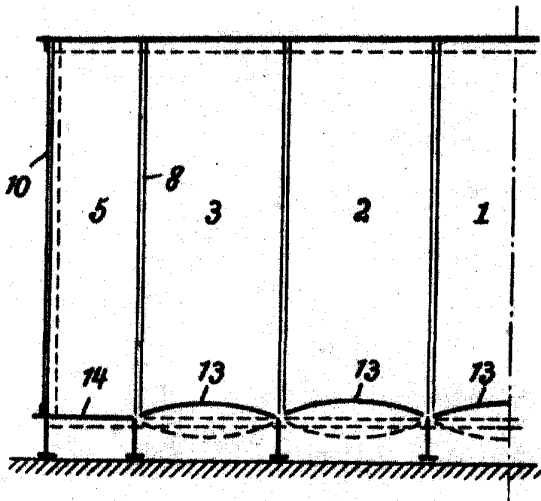


Fig.5

