

149582

BUENA REPRODUCCION
POR DEFECTO DEL ORIGINAL

149582

MEMORIA DESCRIPTIVA

de una Patente de Invención en España por "UN SISTEMA DE FABRICACION DE UN BLOQUE CON SALIENTES Y CAVIDADES LATERALES Y SUPERFICIE ANTERIOR LLANA PARA PAVIMENTOS DE ENCAJE".

A nombre de: EDOARDO SCHEIDLER.

Residente en: MILANO (Italia), Via Castelmerone, 30.

Nacionalidad: ITALIANA.



149582

Es sabido que de los varios tipos de bloques para pavimentaciones de ensajes hasta aquí propuestos ninguno es conveniente para asegurarle a la pavimentación aquella compacidad monolítica con absoluta inmovilidad de los diferentes bloques que constituye el fin primero del ensaje de los mismos. En parte son causa de ello la forma y la amplitud inadecuadas de los elementos de encaje de los bloques, o sea de sus salientes y cavidades, y, de manera más general, los cantos agudos que dichos bloques presentan en correspondencia de dichos salientes y dichas cavidades, cantos, cuya rotura es fácil no sólo a consecuencia de la carga en los bloques montados sino a menudo también del manejo de los bloques mismos.

El inconveniente es eliminado mediante el bloque para pavimentaciones de caminos de encaje que constituye el objeto de la presente invención. Dicho bloque está esencialmente caracterizado por el hecho de que sus salientes y cavidades laterales de gran amplitud son rectangulares y presentan una superficie anterior llana que es unida a la superficie lateral del bloque por una curva en forma de "S" en los dos lados verticales y mediante un arco de círculo con el lado horizontal superior. Encima de estos salientes y cavidades el bloque presenta luego a todo su alrededor un ligero entrante de escañón achaflanado gracias al cual una especie de saliente liso del mismo bloque viene a tener un contorno algo reducido con respecto al de la parte principal inferior en la cual se realiza el encaje.

De este modo, en la composición de los bloques para la ejecución de la pavimentación, existe un íntimo contacto entre un bloque y otro sólo en la parte principal de encaje mientras superiormente queda, alrededor de cada bloque, un hueco para la colada de la liga, por ejemplo asfalto. Esta capa de liga entre los bloques favorece su unión y no perjudica al aspecto de la pavimentación, sino que lo mejora porque crea alrededor de cada bloque una especie de estrecho marco que se presenta como un complemento estético. Este marco funciona también a modo de junta de dilatación en la parte superior del bloque, que es la más expuesta a variaciones de temperatura. Hay que añadir por fin que el canto del bloque a lo largo de todo el contorno de la cara superior está acha-

29 MA



- 3 - 149582

flanado a 45°, ello tanto para evitar la rotura del canto agudo como para ensanchar el espacio entre bloque y bloque en el punto de imisión de la liga. Una de las posibles formas de realización del bloque según la invención está ilustrada a modo de ejemplo en el dibujo adjunto, en el cual:

45

la Fig. 1 es un alzado del bloque;

la Fig. 2 es una vista en planta.

En el dibujo, 1 es el bloque, 2 son los salientes y 3 las cavidades del mismo, unas y otras rectangulares y de superficie anterior llana, unida lateralmente con los lados de 1 por medios de curvas 4 en forma de "S" y unida por un arco de círculo 5 al lado horizontal superior; 6 es una especie de saliente liso del bloque formado por medio de un escalón achaflanado 7, del que, por lo tanto, tiene un contorno más estrecho que la parte inferior de salientes y cavidades; 8 es el canto superior achaflanado a 45° del bloque.

50

55

Queda entendido que los detalles de construcción del bloque pueden variar de una manera cualquiera, especialmente en lo referente a la forma y a las dimensiones del mismo, sin por eso salirse el bloque del alcance de la invención.

60



N O T A.

149582

- Los puntos de invención propia y nueva que se presentan para que sean objeto de esta Patente de Invención en España, por veinte años, son los siguientes:
- 65.- 1). Un sistema de fabricación de un bloque para pavimentaciones de encaje caracterizado por el hecho de ser rectangulares sus salientes y cavidades laterales de gran amplitud y presentar una superficie anterior llana unida a la superficie lateral del bloque mediante una curva en forma de "S" en los dos lados verticales y unida por medio de un arco de círculo con el lado superior.
- 70.- 2). En un sistema de fabricación de un bloque según la reivindicación 1) la característica de que encima de los salientes y cavidades presenta a todo su alrededor un ligero entrante de escalón achaflanado gracias al cual una especie de saliente liso del bloque mismo viene a tener un contorno algo reducido con respecto a la parte principal inferior, en la cual se realiza el encaje.
- 75.- 3). En un sistema de fabricación de un bloque según las reivindicaciones 1) y 2) caracterizado por el hecho de estar achaflanado a 45° el canto de contorno de su cara superior.
- 80.- 4). "UN SISTEMA DE FABRICACION DE UN BLOQUE CON SALIENTES Y CAVIDADES LATERALES Y SUPERFICIE ANTERIOR LLANA PARA PAVIMENTOS DE ENCAJE", todo tal y conforme se describe en la presente memoria la cual consta de
- 85.- 91 líneas y a título de ejemplo se representa en los
- 90.- adjuntos dibujos.

Madrid, 29 de Mayo de 1.940.

P. A.



29 MAY

Fig. 1.

149582

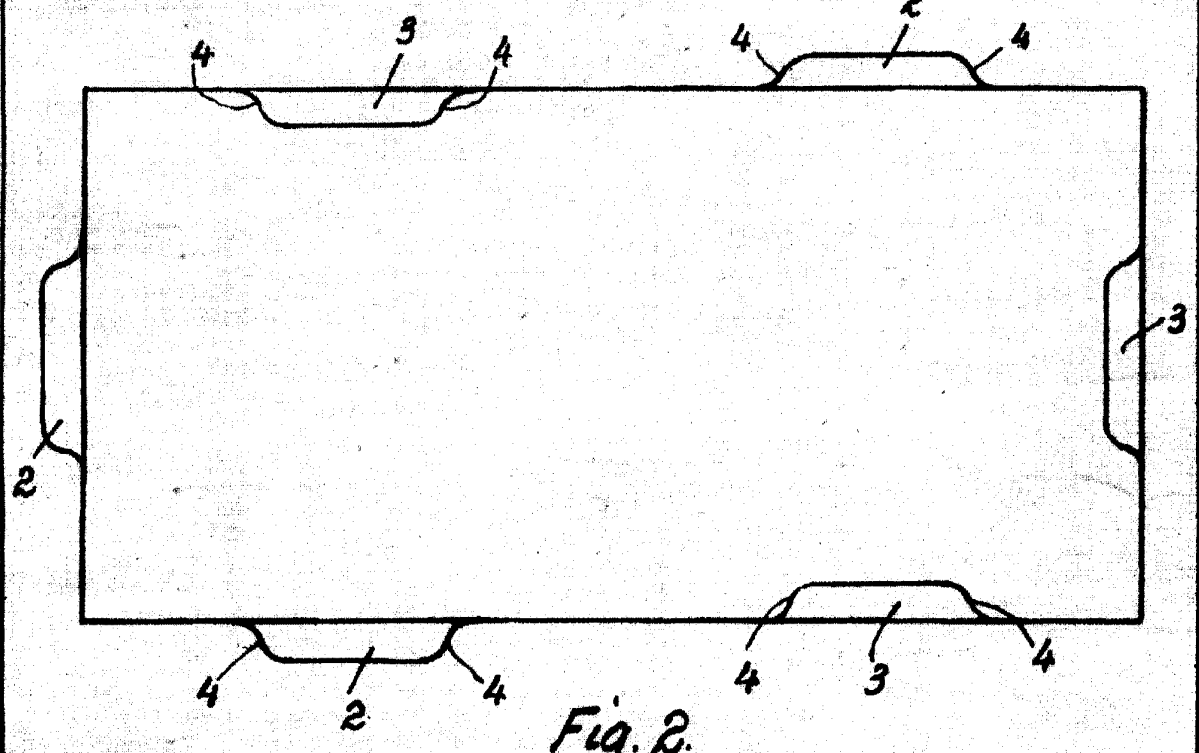
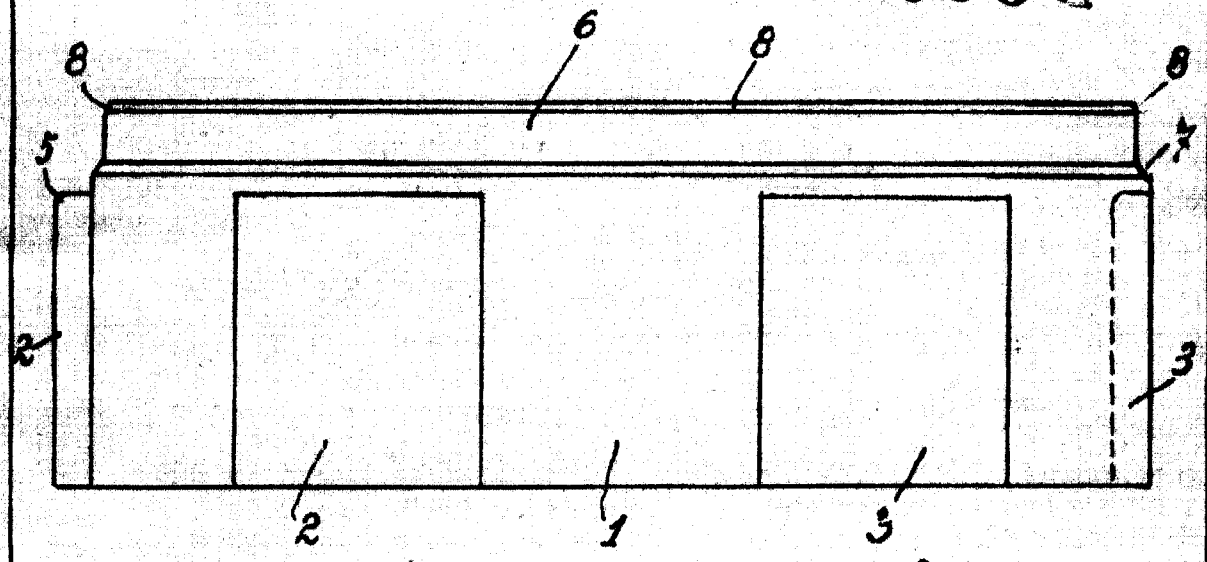


Fig. 2.

29 MAY 1940