

21-6-972

149109

149109



SECCION TECNICA
CLASIFICACION I. P. G.
CLASE <u>B</u> <u>65</u>
SUBCLASE <u>D</u>

MEMORIA DESCRIPTIVA

Correspondiente a un MODELO DE UTILIDAD, por VEINTE años para todo el territorio español, a favor de POLYCOLOR, S.L., entidad española, domiciliada en VALENCIA, Camino Viejo de Paterna, s/n., por: "CAJA ENVASE PARA EL TRANSPORTE DE BOTELLAS".

Se refiere la presente Memoria Descriptiva que se une a solicitud de registro como Modelo de Utilidad a una "Caja envase para el transporte de botellas", cuyas características de novedad le confieren la cualidad de aportar a los fines que se persiguen ventajas mas que suficientes para aspirar en derecho al registro que se solicita.

Los resultados extraordinariamente prácticos que han dado las cajas envase, para el transporte de botellas, cuando se confeccionan en material termomoldeable, ha dado lugar a una auténtica labor de investigación, con fuertes inver-

2:6:972

2

149109



siones de dinero y los correspondientes riesgos y fracasos en el camino recorrido, en busca de objetos industriales, en los que se ha venido modificando sucesivamente la forma de los mismos, para dar el mayor servicio, con la mayor duración, así como los menores entretenimientos y bajo costo.

5.

El modelo que se preconiza, viene a ocupar aventajado puesto sobre todo lo conocido hasta el presente, porque es el resultado de un exhaustivo estudio para dotarlo de la menor cantidad de material y por tanto la máxima ligereza y al mismo tiempo el mas extenso servicio, larga vida y, especialmente, la facultad de venir dotado de elementos consustanciales que le permite el apilamiento, tanto en forma de pilas o palletizado con las cajas entrecruzadas unas con otras.

10.

Sustancialmente consiste en la inevitable caja, cuyo borde superior es un marco de perfil en "U" cuyo tramo superior determina un borde adecuado al paletizado y el inferior paralelo al primero aporta una gran robustez y es cuerpo de apoyo de tres nerviaciones en forma de alerones verticales, que presenta en cada esquina y que terminan en la parte inferior en el borde del fondo que sale a los haces del marco superior.

15.

20.

Laterales y testeros solo cubren unos dos tercios de la superficie correspondiente, a cuya altura presentan otro nervado en forma de marco que robustece el borde, sobre el cual queda un hueco, en las cuatro caras, que facilitan sobremano el asido del envase, puesto que pueda realizarse en el centro de la cara o en sitio diferente del centro.

25.

Interiormente, y en forma consustancial, viene dotado de tabiques separadores, con los bordes decantados en forma tal que las partes altas corresponden a la posición de las

30.



5. aristas de encuentro de los tabiques transversales con los longitudinales, presentando un vaciado en sus caras que reducen peso y costo y al mismo tiempo dan paso a las aguas de lavado el cual alcanza gran perfección porque carece de rincones en los que pueda acumularse la basura, en forma más difícil de levantar.

10. El fondo viene dotado de unos orificios circulares, relativamente grandes, a razón de uno por departamento de tabiques separadores y de forma tal que quedan centrados, por lo que ningún tabique pasa por encima de los orificios sino que quedan posicionados entre unos y otros.

Estos orificios quedan, por tanto, determinados por filas y columnas completas.

15. La cara inferior del fondo presenta ventajosamente determinado un marco rectangular ininterrumpido y constituido por un reguesamiento del material, y paralelos a sus lados longitudinales y transversales otros reguesamientos de la misma naturaleza y dimensiones colocados en las proximidades del borde, de forma tal que dejan espacios calculados para acoplarse entre los bordes de la caja envase, situada debajo, merced a las guías de uno u otro juego de reguesamiento, lo que faculta a que el apilamiento sea susceptible de realizarse de varias maneras.

25. Se acompañan unos dibujos en los que se muestra una manera de llevar el invento a la práctica, haciéndose constatar de manera expresa que el mismo carece de carácter limitativo en sus detalles, toda vez que se citan solamente a título de ejemplo.

30. La figura A, muestra una vista en perspectiva de un envase.

21-6-972

149109

4



La figura B, muestra un detalle en planta de un esquinazo y otro en sección.

La figura C, es una representación parcialmente seccionada y fraccionada en alzada.

5. La figura D, muestra en perspectiva un detalle de los tabiques separadores.

La figura E, es una vista en planta del fondo por la cara inferior.

La figura F, muestra dos posibilidades de apilamiento:

10. Como se ha anticipado consta de unos tabiques separadores -1- figuras A, B, C y D, que van de lateral a lateral y testero a testero, quedando los esquinazos reforzados por los nervios -2- figuras A y B que van del borde -3- figuras A, B, C, D y E del fondo al marco superior -5- figuras A y B que muestran el espacio vacío -4- figura A, armándose el conjunto por los reguesamientos -6- figura A.

En el fondo los orificios -7- figuras B, D y E dan amplia salida al agua de lavado y quedan centrados entre dos tabiques -8- figuras C y D.

20. Consustancialmente el fondo lleva determinado por termoldeo el marco cerrado interno -9- figura E, así como el marco interrumpido -10- y el tetón central de apoyo -11-.

Suficientemente descrito el invento así como una manera de llevarlo a la práctica, se hace constar de manera expresa que el mismo acepta modificaciones de detalle siempre que éstas no afecten a su fundamento.

25.

N O T A

En resumen: El MODELO DE UTILIDAD, recaerá sobre las particularidades características de las siguientes:

30.

R E I V I N D I C A C I O N E S

21-6-972

5

149109



- 1ª.- Caja envase para el transporte de botellas, caracterizada porque siendo de los constituidos por una caja prismática, el borde superior presenta perfil en "U" con el tramo transversal en vertical y los horizontales a los haces del fondo, presentando en las esquinas tres regresamientos verticales y cubriendo laterales y testeros unos dos tercios de la altura, con el borde superior regresado hacia fuera y por que los tabiques separadores de bordes angulares con la parte alta en las aristas de unión y con las caras vaciadas bajo ellos, empalman con el fondo que presenta un amplio orificio centrado en cada compartimento y consustancialmente por la cara inferior presenta un tetón central de apoyo, así como un marco rectangular cerrado y otro interrumpido próximo a los bordes con los tramos del marco de las mismas dimensiones que los correspondientes paralelos del marco central y otros tetones en los esquinazos similares al central, todo ello ventajosamente determinado de dimensiones tales que montan en posición directa o transversa contra las bocas de las cajas posicionadas debajo.

20. 2ª.- "CAJA ENVASE PARA EL TRANSPORTE DE BOTTLES".

Todo tal y como queda descrito y reivindicado en la presente Memoria que consta de cinco hojas mecanografiadas por una sola de sus caras y se ilustra con los dibujos que a la misma se acompañan.

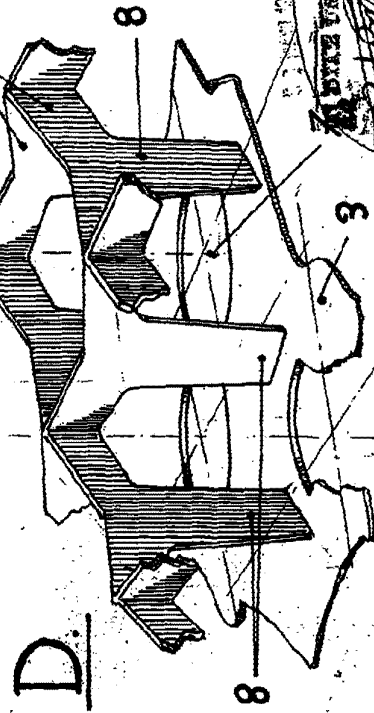
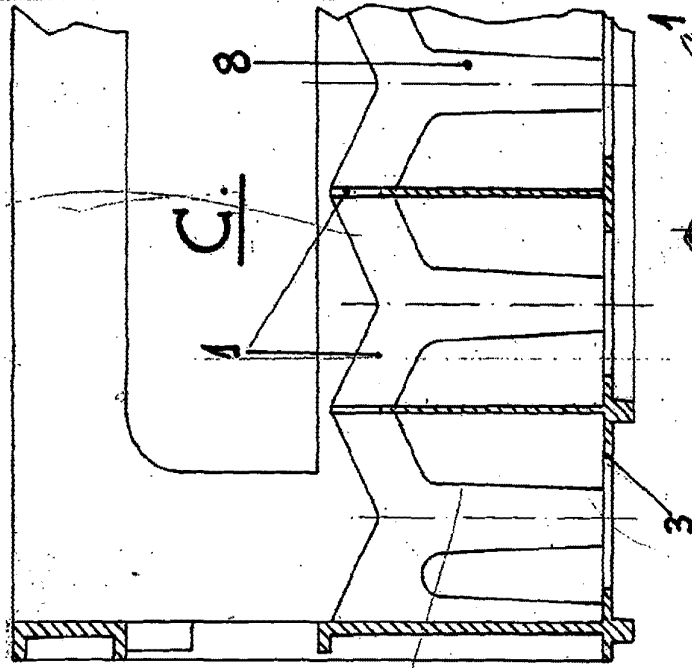
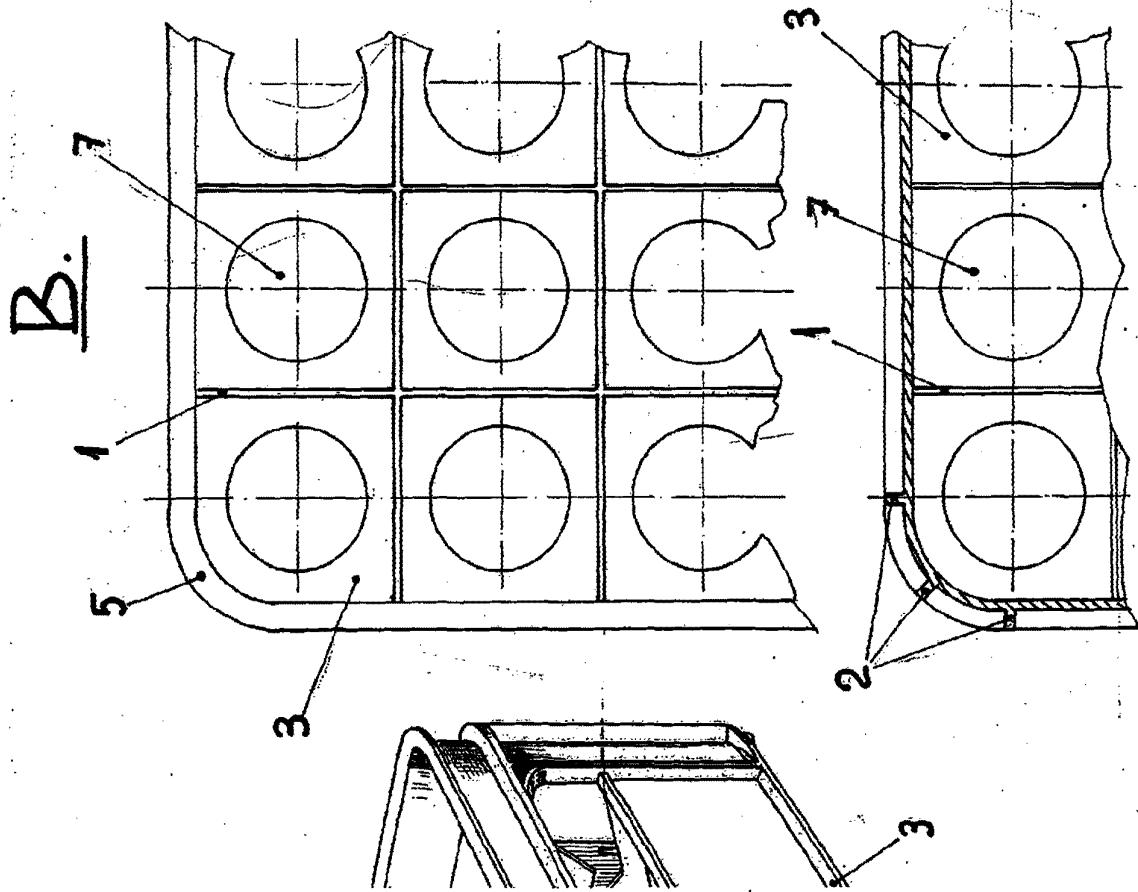
Madrid, a 30 de Mayo de 1.969.

T. DIAZ UNGRIA
RA

Fdo: Fernando Pérez López

149109

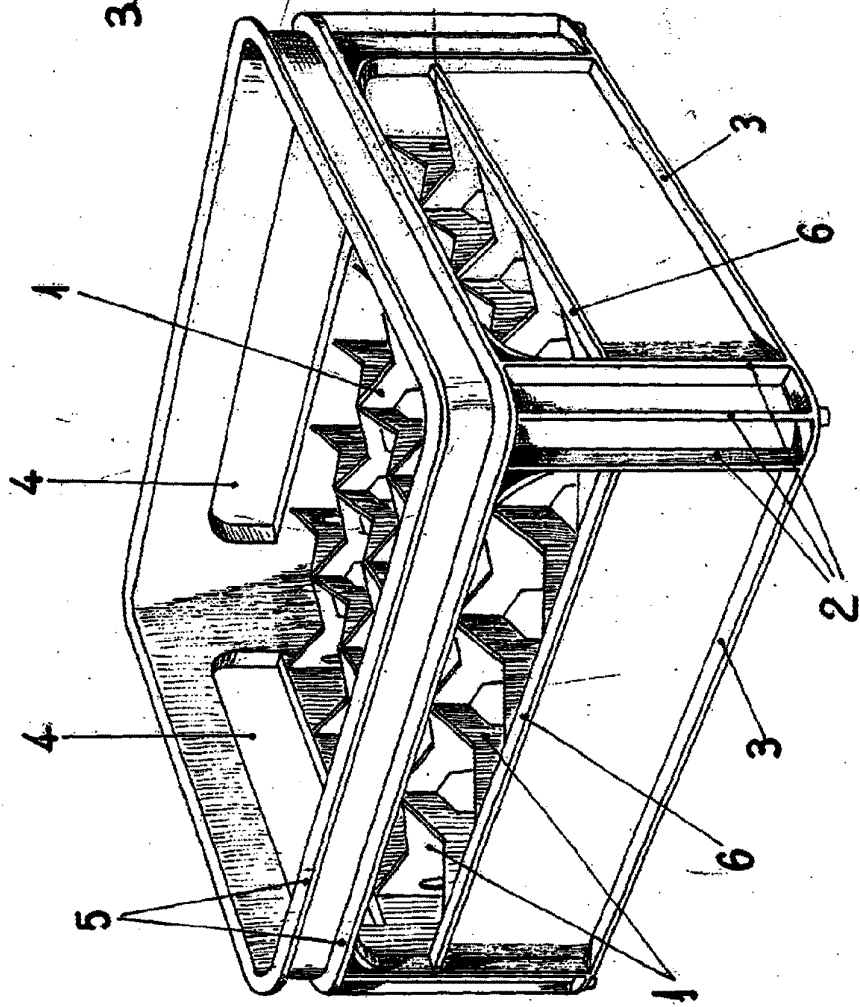
HOJA 1ª DE DOS.



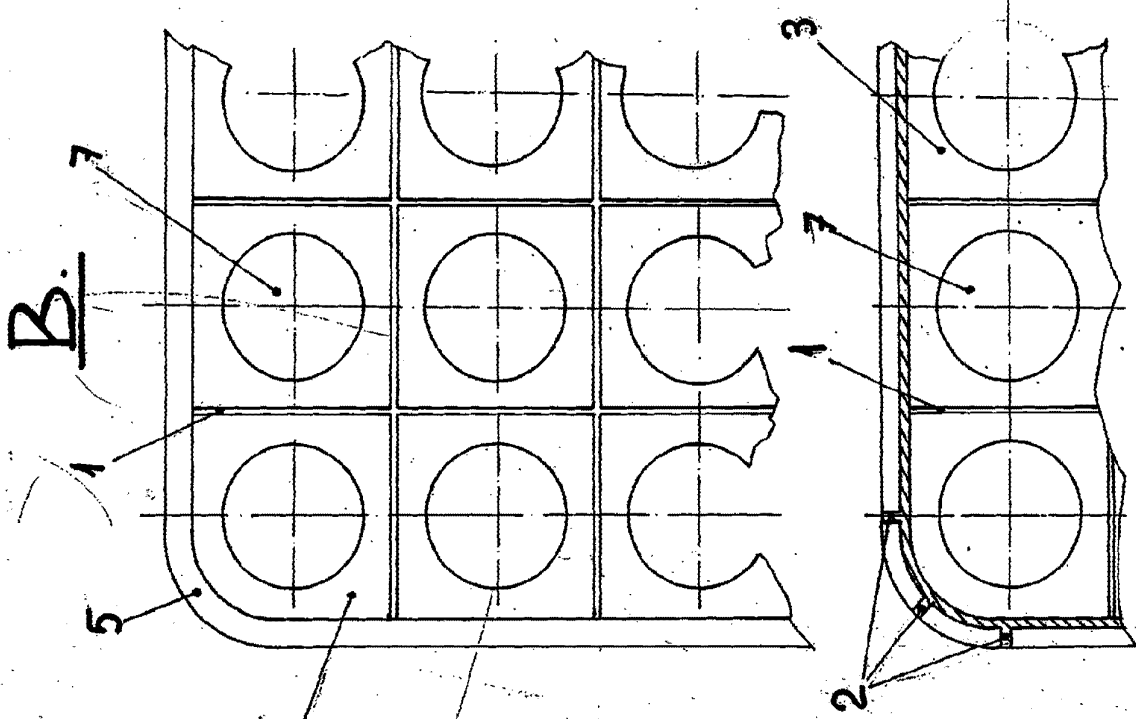
ESCALA VARIABLE

ESTADO LIBRE ASSOCIADO
P.R.
MAY 1952
U.S. PATENT OFFICE
DESIGN PATENT
149,109

A.



B.

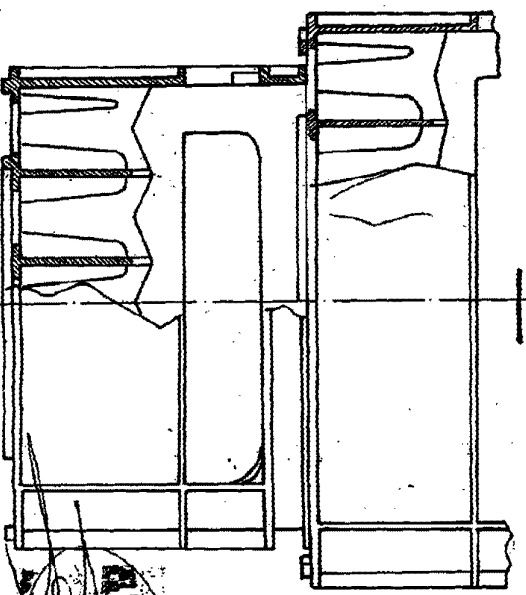
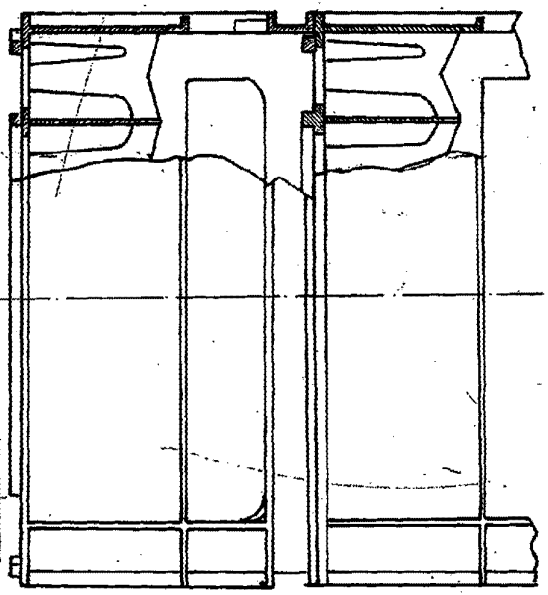
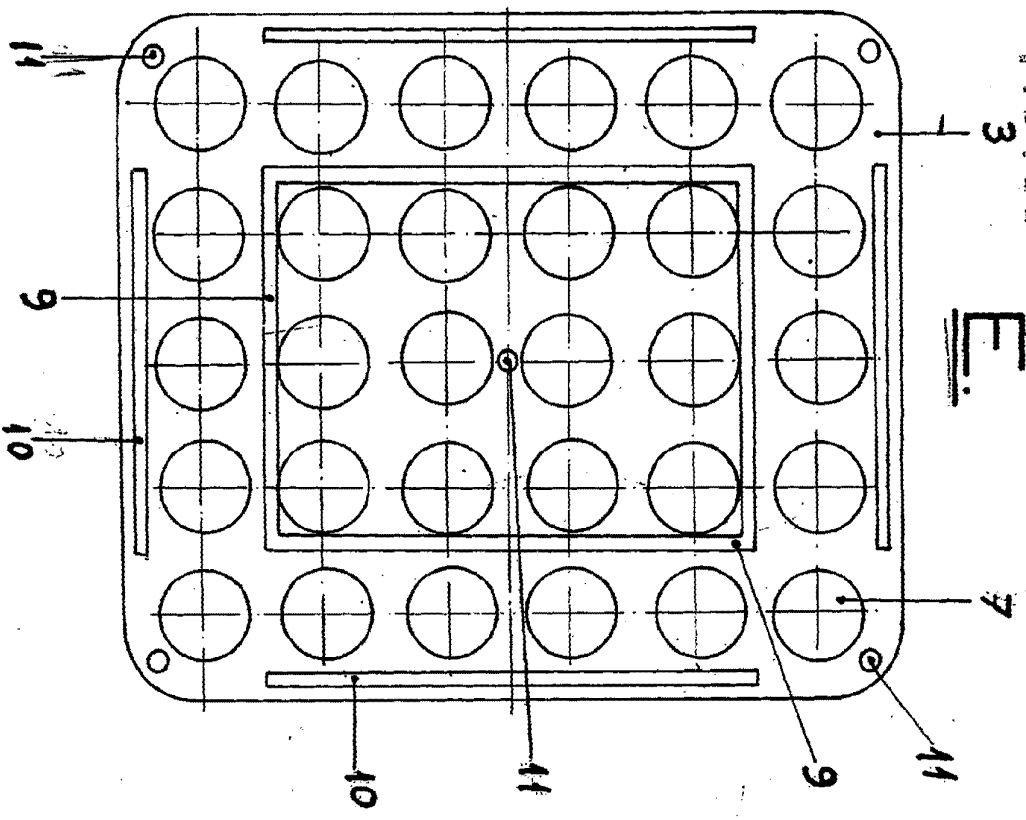


POLYCOLOR S.L.

HORA 2ª DE DOS.

1.9109

E.



ESCALA 1:100

INGENIERO DE OBRAS
 DE BARRIO
 DE BARRIO
 DE BARRIO