

148934



MEMORIA DESCRIPTIVA

del Modelo de Utilidad, por 20 años, solicitado a favor de REINDESA, S. A., de nacionalidad Española, residente en Barcelona, calle de Balmes nº 83, por " UNA PISCINA POR ELEMENTOS PERFECCIONADA ".

5 El presente Modelo de Utilidad se refiere a una piscina por elementos perfeccionada que presenta las ventajas de la facilidad de transporte de sus elementos constituyentes y la rapidez de montaje que lleva consigo una notable economía de construcción, al comparar su coste con el de las normales piscinas de hormigón armado.

10 La piscina se caracteriza porqué sus componentes son una serie de elementos independientes, obtenidos de material moldeable, ligero y resistente. Algunos de los elementos de montaje se caracterizan por constituir en una sola pieza, una parte del fondo de la piscina y la arista del fondo así como la superficie lateral hasta la pestaña perimetral del borde superior de la piscina. La sección de esta pestaña presenta un perfil de forma especial para dar resistencia al conjunto.

15 Con una serie de estas piezas de ancho fijado se va formando el recipiente destinado a piscina.

Existe otra serie de elementos planos que enlazan entre sí



y con el reborde inferior del fondo de las piezas que constituyen la superficie lateral de la piscina.

20 Las piezas en que se descompone la piscina presentan en sus bordes laterales unas bridas para ser superpuestas a las piezas contiguas, uniéndose por ensambles mecánicos y dándoles estanqueidad a las juntas por medio de un pegamento adecuado.

25 Aparte de los elementos propios de las paredes y fondos de la piscina, existen elementos especiales para las esquinas de la piscina, y elementos que en la misma pieza llevan moldeados el rebosadero, el conducto de desagüe y el de entrada y los peldaños de la escalera interior de descenso.

30 En la hoja gráfica adjunta y a título de ejemplo se representa un caso de realización práctica de la piscina por elementos perfeccionada, objeto del presente Modelo de Utilidad.

La fig. 1, muestra un corte según un plano vertical transversal de una piscina montada, cuya vista en planta se ve en la fig. 2.

35 La fig. 3 es una vista en perspectiva de unas piezas sueltas de una esquina de la piscina. La fig. 4 muestra un sistema de ensamble de los elementos contiguos.

40 Siguiendo los dibujos se ven las diversas piezas componentes, cuya sección presenta una parte de la arista e iniciación del fondo, con la junta -1- de enlace con el fondo, pared lateral ligeramente inclinada -2- y reborde superior con pestaña perimetral horizontal -3- que forma el remate de la piscina y da rigidez al conjunto. Las piezas de las esquinas son especiales, formando el ángulo de pestaña -4- y la parte de superficie lateral en cuña -5- que constituye el ángulo diedro de la arista. En el fondo se disponen ^{unas} piezas planas de medidas iguales -6- con pestañas perimetrales -7- para enlace con las piezas adjuntas. Se advierten las juntas -2'- de las piezas de las paredes y las -7'- del fondo de



la piscina.

Existen unas piezas especiales que presentan en su borde superior el rebosadero -8- y, en un enlace con el fondo, el correspondiente conducto de desagüe -9-. Asimismo en el borde superior de una o varias de las piezas hay la correspondiente entrada de agua -10-.

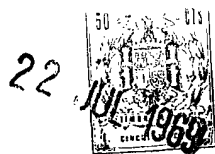
En el borde superior de una pieza, que generalmente es la especial que lleva el reboso y el desagüe, se establecen las barandillas -11- que se corresponden con la situación de la escalera interior -12- formada en el mismo cuerpo moldeado de la pieza especial.

Esta piscina se monta facilmente sobre un lecho de arena o solera de cemento -13- según la constitución del terreno. El rellenado de la superficie lateral puede hacerse con un hormigón pobre -14-.

Puede hacerse el relleno suelto si la piscina va a estar en un sitio durante poco tiempo, ya que una ventaja esencial de este tipo de piscina es su recuperación.

Las pestañas laterales -15- de las piezas constituyentes de la piscina por elementos, se superponen en el montaje, uniéndose por tornillos -16- o cualquier sistema de unión, disponiendo en la junta un pegamento especial -17-, cuyo secado hace que la piscina sea completamente estanca. Con este sistema se pueden hacer piscinas de longitudes y anchura variables, a base de emplear solo para paredes y fondos dos series de elementos iguales, las piezas -2- y las del fondo -6-. Aparte hay las piezas especiales de las esquinas y las que llevan rebosadero y desagües.

Se fabricará la piscina por elementos perfeccionada objeto del presente Modelo de Utilidad, con los materiales apropiados a cada elemento, usando para cada uno de ellos generalmente material plástico moldeable, del tipo poliéster, pudiendo variar su forma,



acabado y dimensiones y cuantos detalles no alteren, cambien o
80 modifiquen su esencialidad.

===== N O T A =====

Se reivindica:-

1ª.- Una piscina por elementos perfeccionada, caracterizada por -
qué sus componentes son una serie de elementos independientes,
85 obtenidos de material moldeable, ligero y resistente. Algunos de
los elementos de montaje se caracterizan por constituir, en una
sola pieza, una parte del fondo de la piscina y la arista del
fondo, así como la superficie lateral hasta la pestaña perimetral
del borde superior de la piscina. La sección de esta pestaña pre -
90 senta un perfil de forma especial para dar resistencia al conjun -
to.

2ª.- Una piscina por elementos perfeccionada, según reivindicación
1ª., caracterizada porqué con una serie de estas piezas de ancho
fijado se va formando el recipiente destinado a piscina. Existe
95 otra serie de elementos planos que enlazan entre sí y con el
reborde inferior del fondo de las piezas que constituyen la su -
perficie lateral de la piscina.

3ª.- Una piscina por elementos perfeccionada, caracterizada porqué
las piezas en que se descompone la piscina, presentan en sus bor -
100 des laterales unas bridas para ser superpuestas a las piezas con -
tigüas, uniéndose por ensambles mecánicos y dándoles estanqueidad
a las juntas por medio de un pegamento adecuado.

4ª.- Una piscina por elementos perfeccionada, según reivindica -
ciones anteriores, caracterizada, porqué aparte de los elementos
105 propios de las paredes y fondos de la piscina, existen elementos
especiales para las esquinas de la piscina, y elementos que en
la misma pieza llevan moldeados el rebosadero, el conducto de de -
sagües y el de entrada y los peldaños de la escalera interior de



descenso.

110 5ª.-Una piscina por elementos perfeccionada.

Consta la presente memoria descriptiva de cinco hojas foliadas y escritas de una sola cara.

Barcelona , 22 de JULIO de 1.969.

P. A.

M. LLORT

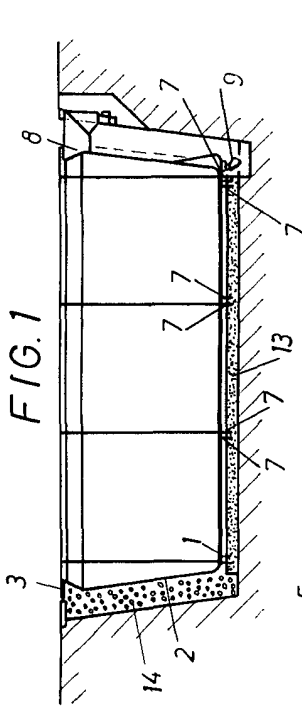


FIG. 1

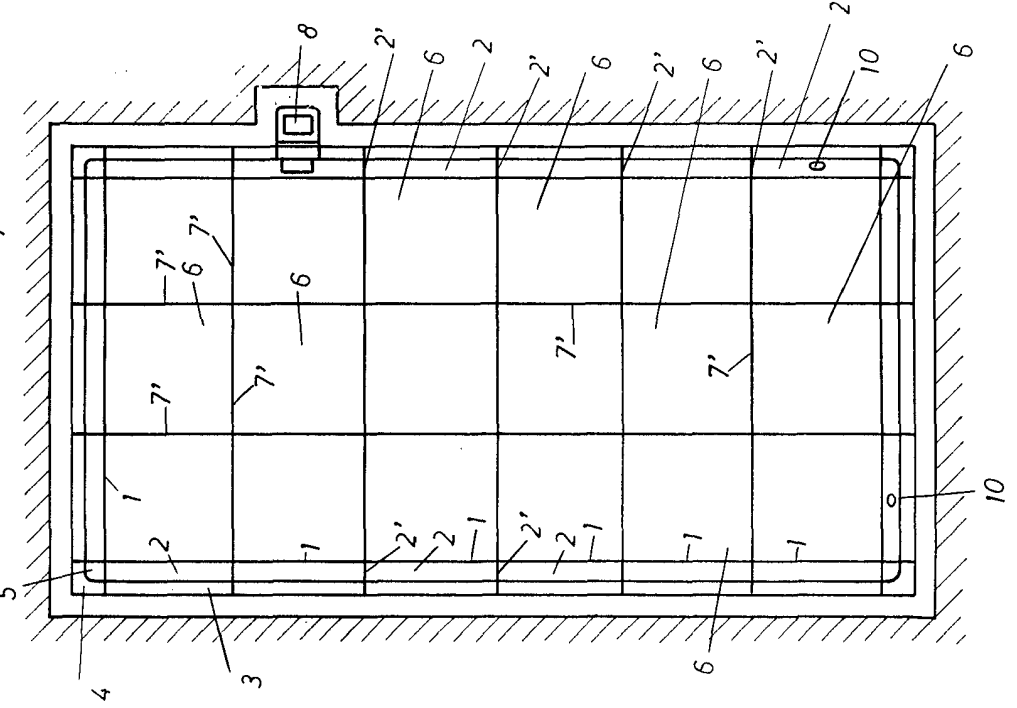


FIG. 2

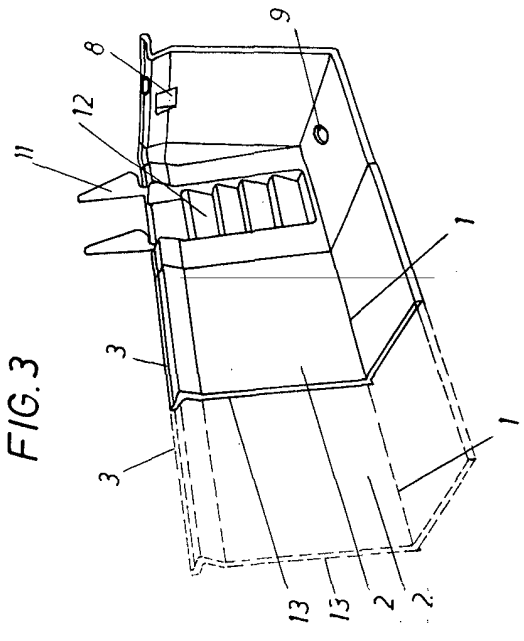


FIG. 3

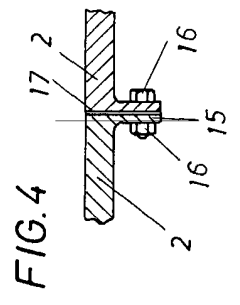


FIG. 4

IMPRESION EN COLORES DE 1963

M. LLOP

