

147.966



MEMORIA DESCRIPTIVA

correspondiente a la solicitud de concesión de un.....

MODELO DE UTILIDAD

SOLICITANTE: ULGOR S.C.I., de nacionalidad española.....

RESIDENCIA: MONDRAGON (Guipúzcoa).....
.....

ENUNCIADO: "DISPOSITIVO DE SUJECION PERFECCIONADO DE
..... DISTRIBUIDORES DE AGUA EN LAVAVAJILLAS".....
.....

Prioridad: Patente..... n.º..... del.....

J I / b m

28 ABR 1968



1 La presente memoria descriptiva tiene como fin la declaración
del objeto sobre el que ha de recaer el privilegio de explotación indus-
trial y comercial exclusivo en el territorio nacional de un Modelo de
Utilidad, que como el enunciado indica y de acuerdo con la vigente Legis-
5 lación, de trata de "DISPOSITIVO DE SUJECION PERFECCIONADO DE DISTRIBUI-
DORES DE AGUA EN LAVAVAJILLAS".

El presente modelo se relaciona con un dispositivo de suje-
ción de distribuidores de agua particularmente empleado en máquinas lava-
dora-s de vajilla.

10 Los distribuidores de agua empleados en lavavajillas constan
de un brazo de distribución provisto de una serie de orificios desalida
de agua; dicho brazo de distribución por la presión de salida del agua
gira con respecto a un eje fijo, permitiendo el paso del agua hacia to-
dos los lugares de lavado.

15 El presente modelo se relaciona con un dispositivo de suje-
ción aplicado a distribuidores de agua de este tipo y que permite que el
montaje sea sencillo, que funcione con una gran seguridad y que presente
una gran rigidez.

20 Las características y detalles del presente modelo se obser-
varán con más detalle en la descripción de las figuras que a título de
ejemplo se acompañan.

La figura 1 representa en sección el dispositivo de sujeción
según la invención en la que se anotan las siguientes particularidades:

- 25
- Nº 1.- Brazo de distribución
 - Nº 2.- Orificios
 - Nº 3.- Embutido del brazo (1)
 - Nº 4.- Tapón
 - Nº 5.- Prominencia
 - 30 Nº 6.- Ventanas de paso de agua
 - Nº 7.- Codo
 - Nº 8.- Rosca



1 Consta esencialmente de un brazo de distribución (1), en el
que de una manera conocida se han practicado una serie de orificios (25
por donde se verifica la salida del agua en forma de chorros.

5 En dicho brazo (1) se ha previsto un embutido (3) que a la
vez que da rigidez al brazo permite el apoyo directo de giro de dicho
brazo (1) sobre el cilindro (4) a modo de tapón.

 El cilindro tapón (4) presenta interiormente una prominencia
(5) que origina una distribución homogénea del agua hacia los lados del bra-
zo de distribución (1).

10 Así mismo se prevén en dicho cilindro (4) ventanas (6) de pa-
so del agua desde el codo de sujeción (7) al brazo (1).

 El cilindro (4) queda sujeto al codo (7) por medio de la ros-
ca (8).

15 Una vez introducido el cilindro (4) en el brazo de distribu-
ción (1) se rosca el cilindro (4) en el codo (7).

 Al pasar el agua del codo (7) al brazo (1) a través de las
ventanas (6), la presión del agua realiza el giro de dicho brazo (1)
directamente sobre el cilindro tapón (4) que va fijo al codo (7).

20 De esta forma se consigue un dispositivo de un fácil montaje
y de una gran seguridad de funcionamiento, además de la gran rigidez que
presenta y de otras ventajas de orden económico.

25 Descrita suficientemente la naturaleza del presente invento
así como su realización industrial, sólo cabe añadir que en su conjunto y
partes constitutivas es posible introducir cambios de forma, materia y
disposición en cuanto tales alteraciones no supongan variación sustancial
del mismo.

30 El solicitante al amparo de los Convenios Internacionales so-
bre Propiedad Industrial, se reserva el derecho de extender esta demanda
a los países extranjeros, si fuera posible, reivindicando la misma prio-
ridad de la presente solicitud.



1

NOTA

5

El Modelo de Utilidad que se solicita como nuevo en España, por veinte años, de acuerdo con la vigente Legislación deberá recaer sobre "DISPOSITIVO DE SUJECION PERFECCIONADO DE DISTRIBUIDORES DE AGUA EN LAVAVAJILLAS", en todo de acuerdo con las siguientes

REIVINDICACIONES :

10

1ª.- Dispositivo de sujeción perfeccionado de distribuidores de agua en lavavajillas que esencialmente se caracteriza porque el brazo de distribución lleva un embutido de apoyo directo de giro sobre un cilindro a modo de tapón en cuyo interior se preve una prominencia de distribución homogénea del agua y unas ventanas de paso de agua desde un codo de sujeción y conducción al brazo de distribución, quedando fijado dicho brazo de distribución con posibilidad de giro, al citado codo por medio del cilindro tapón.

15

2ª.- "DISPOSITIVO DE SUJECION PERFECCIONADO DE DISTRIBUIDORES DE AGUA EN LAVAVAJILLAS".

20

Según queda sustancialmente descrito en la presente memoria que consta de cuatro hojas mecanografiadas por una sola cara acompañada de sus correspondientes dibujos.

Madrid,

28 ABR. 1969

El Agente Oficial

25

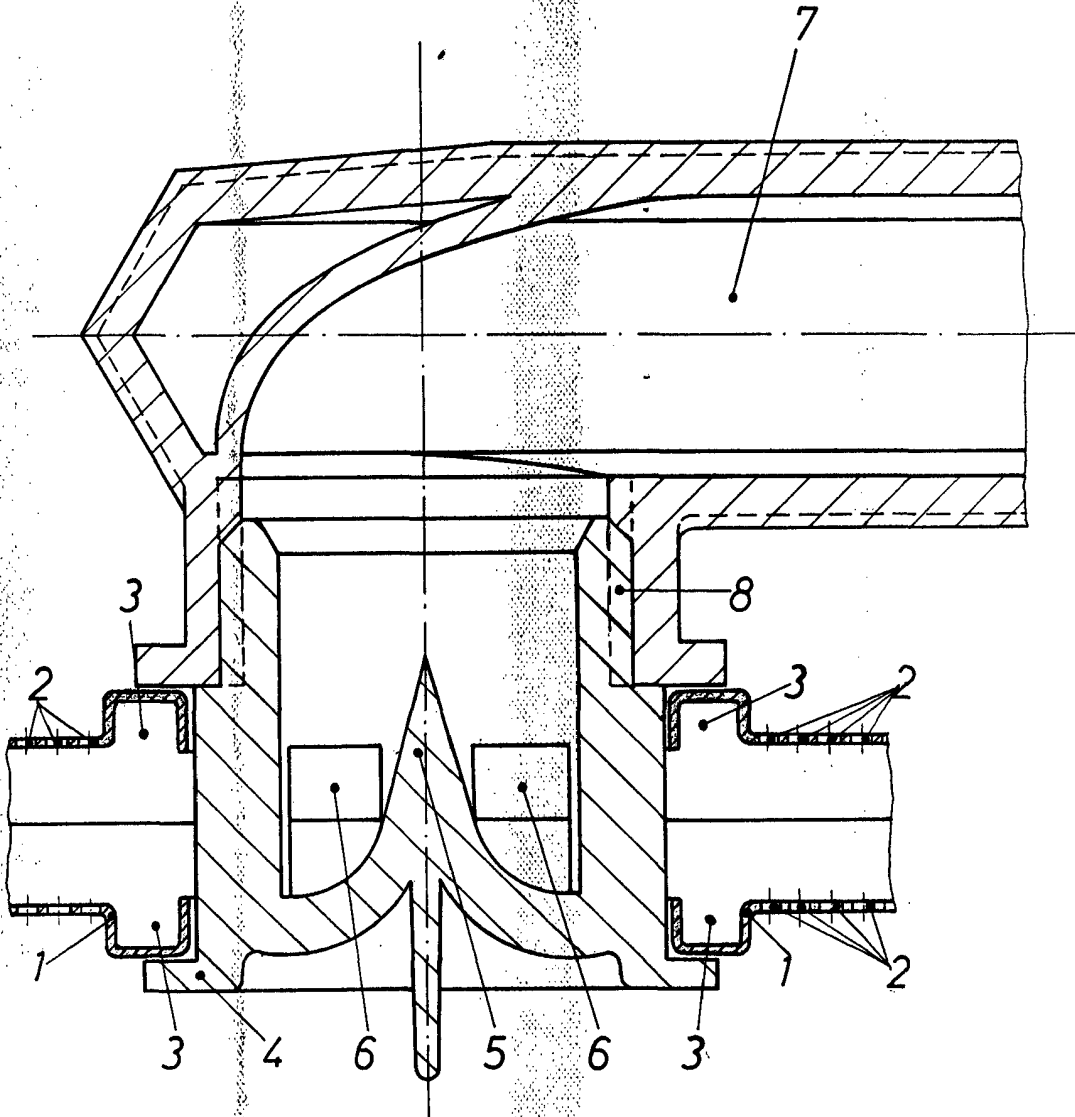
Fdo. MIGUEL FERNANDEZ-LOAYSA

30

28 ABR 1969



Fig 1



Escala Variable

Madrid 28 ABR. 1969

El Agente Oficial

Fdo. M. Fernandez-Loaysa.