



147939

M O D E L O
D E
U T I L I D A D

a favor de Enrique BORRAS Y CIA, S.R.C., entidad española, domiciliada en Mataró (Barcelona), calle San Agustín, 35 al 43, por "MANIQUI DE JUGUETE".

- . -

MEMORIA DESCRIPTIVA

La presente invención se refiere a un maniquí de juguete especialmente indicado para niñas y que, siendo constitucionalmente sencillo, ofrece ventajas y proporciona efectos recreativos a nivel superior con relación a las ejecuciones usuales.

5.

En este sentido, cabe citar las relaciones clásicas que comprenden una figura de muñeca recortada en una hoja de papel o lámina de delgada cartulina y vestidos de constitución similar que con ayuda de pestañas o medios análogos se deben retener sobre la citada figura

10.



Este tipo de maniquí no resulta práctico por una parte, dada su escasa consistencia, en otro aspecto, porque los medios para la retención de los vestidos no son eficaces, y además, debido a que implica dificultades manuales.

5.

Con el maniquí objeto del presente modelo de utilidad quedan soslayadas las deficiencias expuestas, caracterizándose el mismo en líneas generales por el hecho de comprender una placa recortada con una figura de muñeca y provista de un imán formado por una lámina dispuesta invisible en tal figura, con la cual se combina un juego de vestidos recortables que comportan sendas plaquitas metálicas en la cara posterior mediante las que dichos vestidos se mantienen aplicados sobre el maniquí, que comprende inferiormente una base amovible dotada de un dispositivo de retención para mantener el maniquí apoyado en posición vertical.

10.

15.

Los dibujos adjuntos muestran, esquemáticamente y tan sólo a título de ejemplo no limitativo del alcance de la presente invención, un caso práctico de realización de un maniquí de juguete de las características indicadas.

20.

En dichos dibujos, la figura 1 ilustra el maniquí de juguete visto en alzado frontal; la figura 2 es una vista perspectiva de la disposición de los vestidos recortables; la figura 3 es un alzado posterior de un fragmento de un vestido con una referencia o centraje para la colocación de la plaquita metálica combinada con

25.



5. el imán del maniquí; la figura 4 corresponde a una vista similar que muestra dicha plaquita ya colocada; la figura 5 es un alzado lateral que representa el maniquí con el oportuno vestido; y la figura 6 es un alzado frontal correspondiente a la figura 5.

Esta realización comporta una caja oportuna (no ilustrada) en la que se hallan debidamente acondicionados los elementos correspondientes.

10. El conjunto comprende una placa recortada -1- que ostenta la figura de una muñeca y que constituye el maniquí propiamente dicho en el cuerpo de cuya placa se aloja un imán -2-, que resulta invisible.

15. En la citada caja se encuentra una hoja -3- convenientemente plegada y en la que está impresa una colección de vestidos recortables -4-.

20. Tales vestidos se combinan con la figura de la placa -1- con intervención de sendas plaquitas metálicas -5- que con ayuda de una tirita de cinta adhesiva -6- se sujetan en la cara posterior de dichos vestidos en una zona -7- prevista para centrar las citadas plaquitas metálicas -5- de manera que, colocando los vestidos -4- sobre el maniquí, las expresadas plaquitas se correspondan con el imán -2-.

25. De esta forma, al aplicar los vestidos -4- en el maniquí quedan, como se comprende, adecuadamente retenidos.

Como es evidente, la sujeción de los vestidos -4- es segura y no comporta dificultad alguna, tampoco



existente para realizarlos y cambiarlos cuando así se desee.

5. La placa -1- comprende una base laminar -8- que mediante una pinza de presión formada por dos brazos -9- se acopla amoviblemente y en forma segura al maniquí, de manera que el mismo puede sistenerse en posición vertical.

10. Innegablemente, esta realización resulta muy recreativa para las niñas, que no hallan dificultad para poner los vestidos a la muñeca recortada, sobre la que se mantienen sujetos sin que puedan separarse por si mismos aunque se mueva el maniquí al jugar.

15. Serán independientes del objeto de la invención los materiales, formas, dimensiones y demás detalles y características accesorias del maniquí de juguete de referencia y, en general, cuanto no altere su esencialidad.

- . -

N O T A

Se reivindica como objeto del presente modelo de utilidad:

20. 1. Maniquí de juguete, caracterizado esencialmente por el hecho de comprender una placa recortada en la que está representada la figura de una muñeca y que incluye un imán alojado en su cuerpo, en forma invisible, sobre cuya placa son aplicables vestidos laminares recor-



tables que llevan sujeta en su cara posterior una plaquita metálica que se corresponde con el imán para la retención amovible de dichos vestidos.

2. Maniquí de juguete, según la reivindicación 1, caracterizado por comprender una base provista de un dispositivo de retención amovible a la placa recortada para mantener el maniquí en posición vertical.

3. Maniquí de juguete.

La presente memoria consta de cinco hojas foliadas, escritas por una sola cara.

Barcelona, 14 de abril de 1969

Enrique BORRAS Y CIA., S.R.C.
p.a.

17.400 /3

FIG. 1

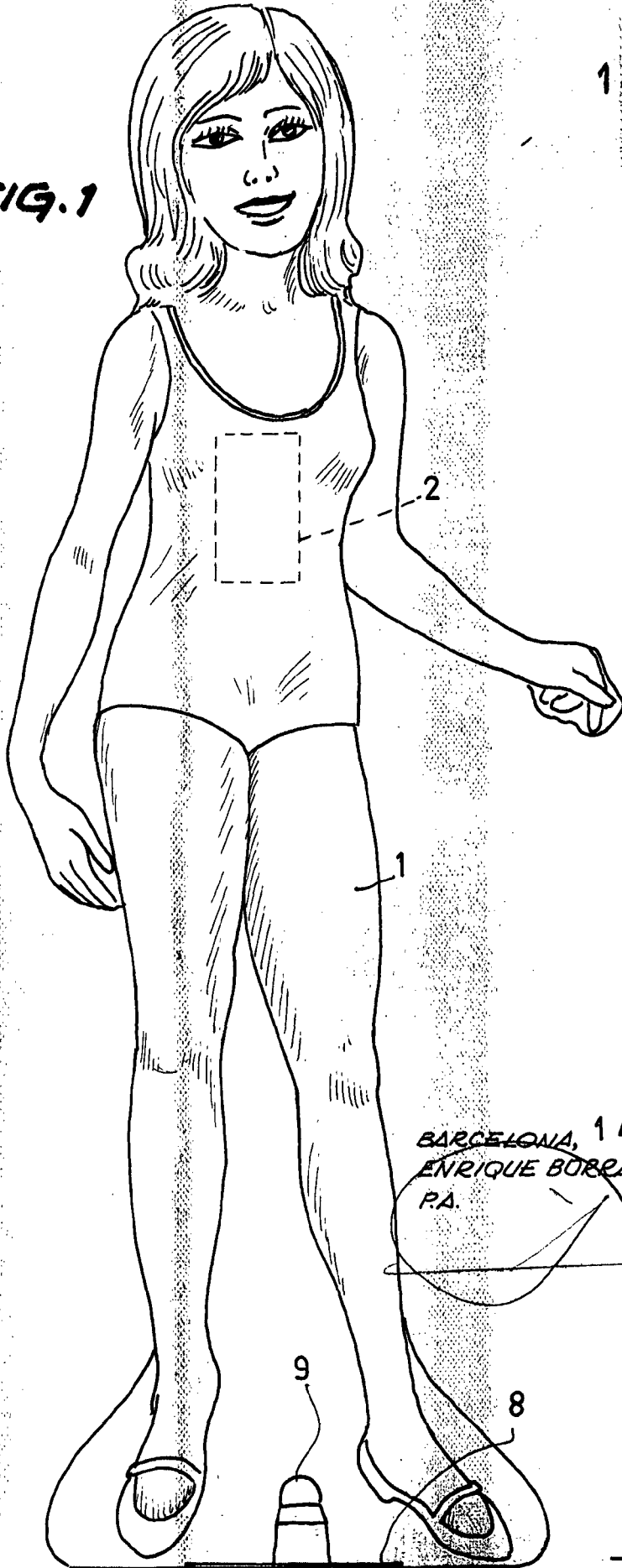
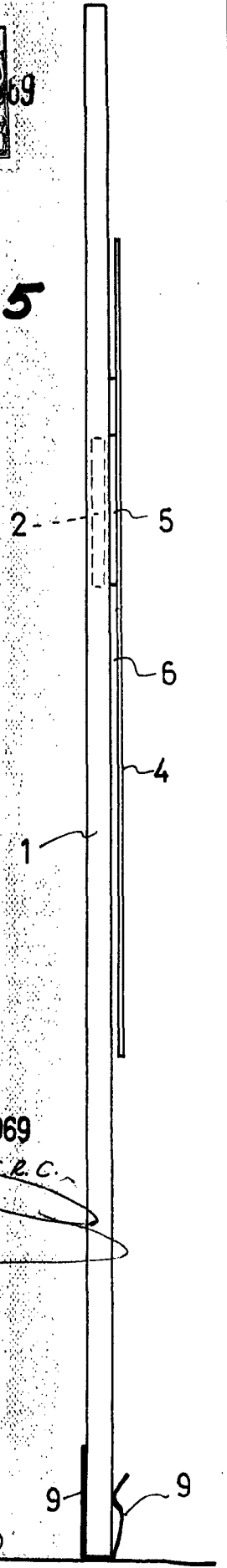
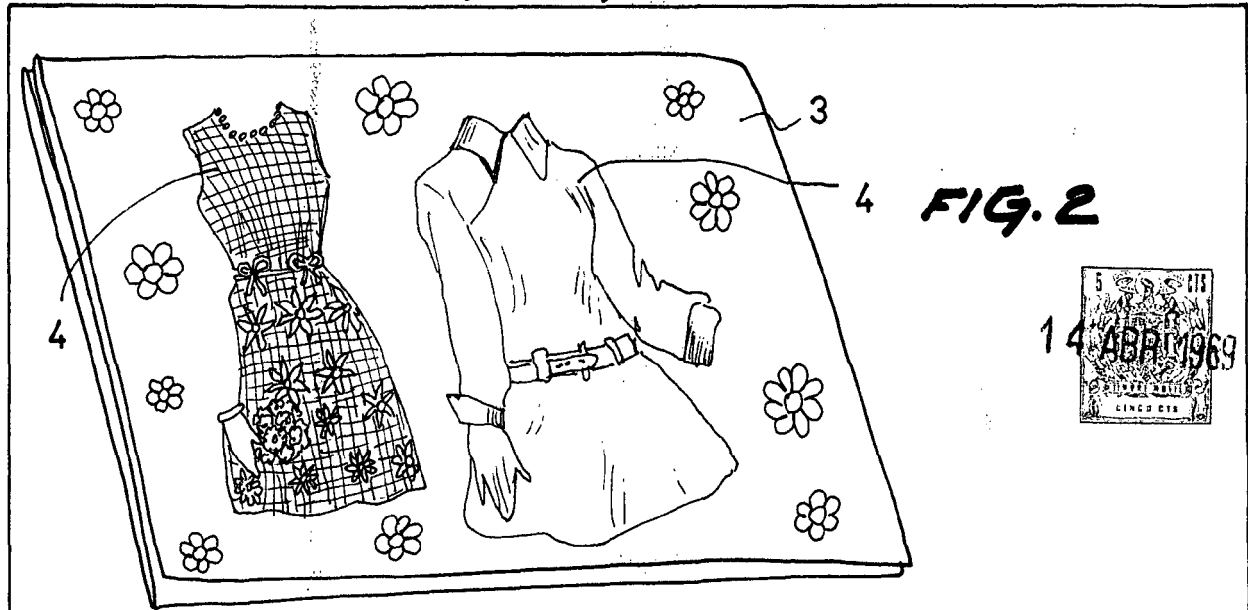


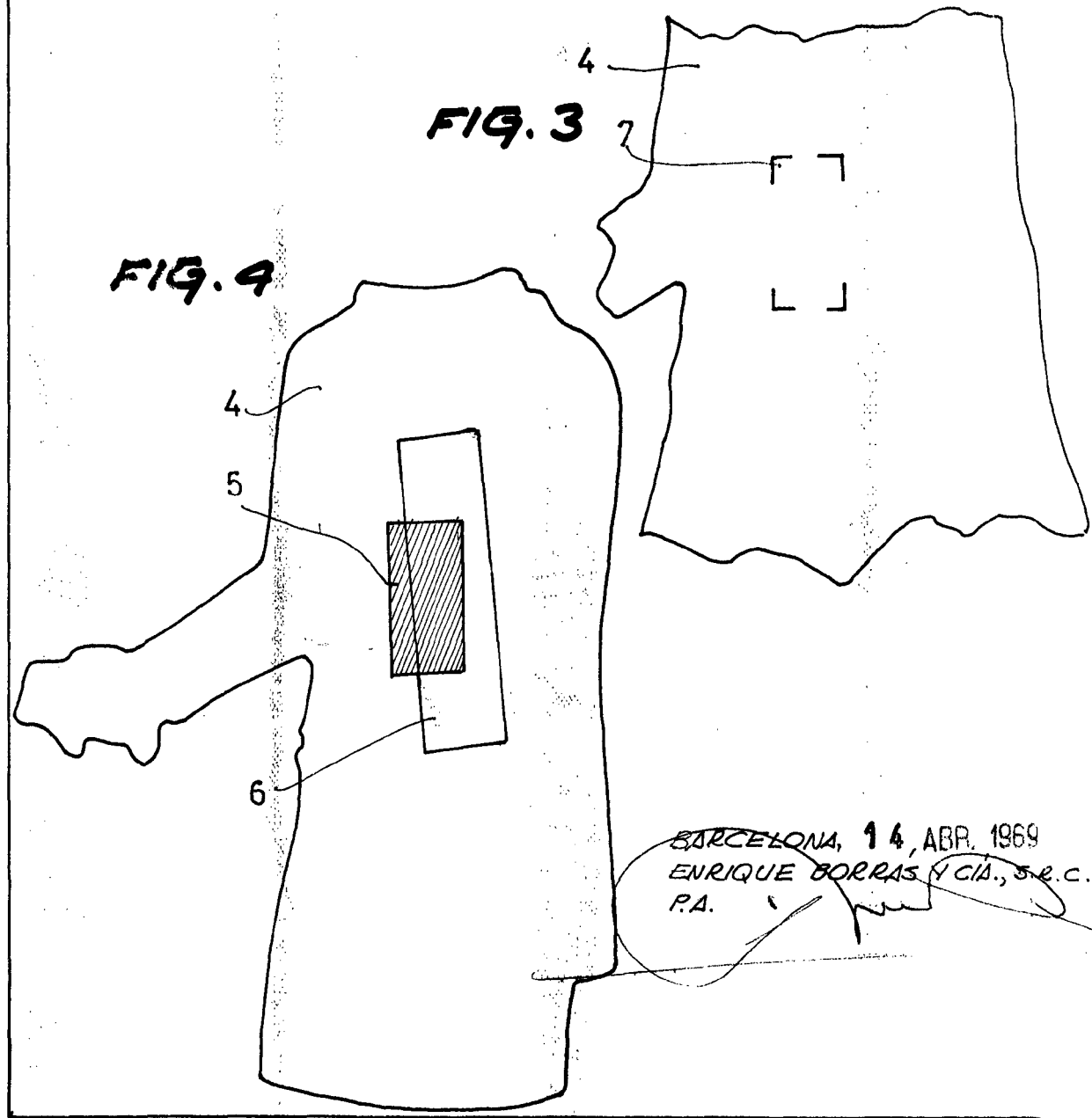
FIG. 5



BARCELONA, 14 ABR. 1969
ENRIQUE BORRÁS Y CIA., S. R. C.
P.A.



17400 / 3

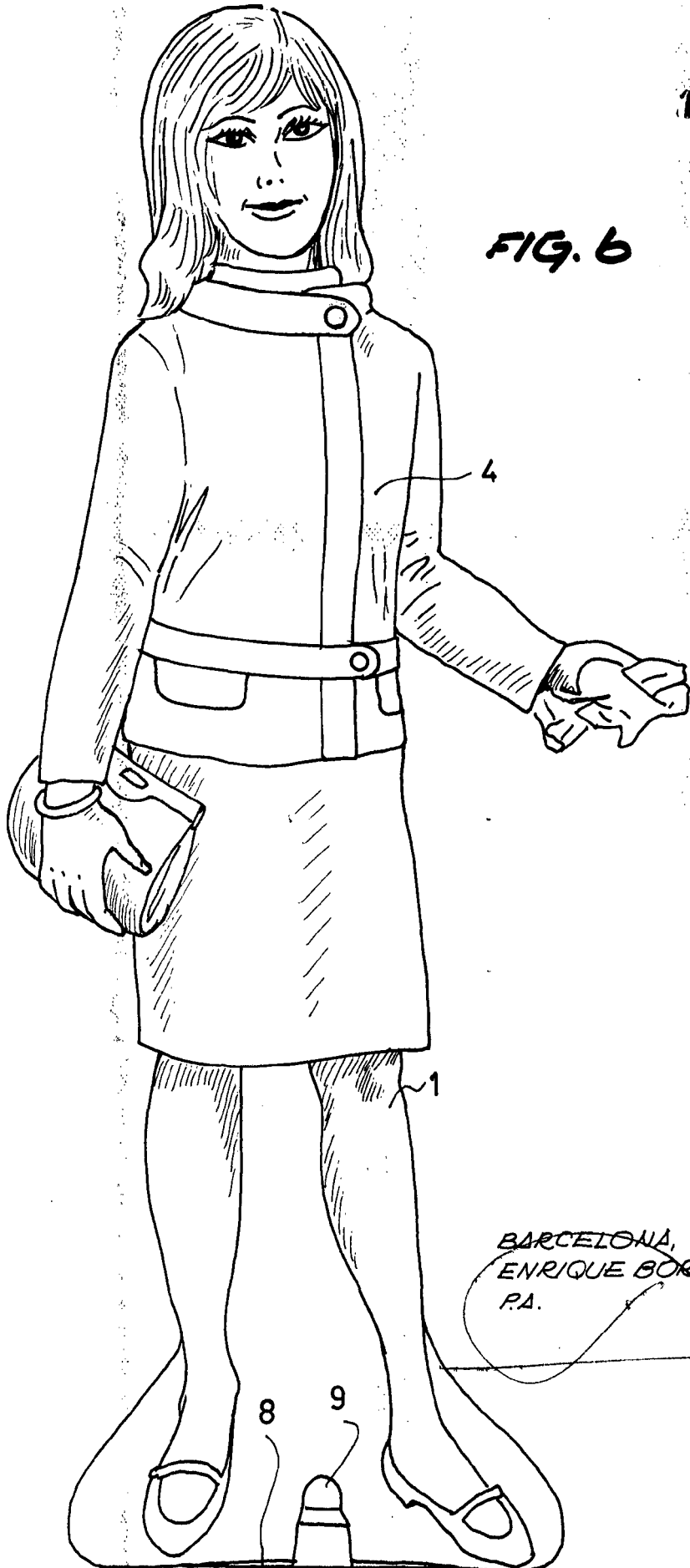


BARCELONA, 14, ABR. 1969
ENRIQUE BORRAS Y CIA., S.R.C.
P.A.



14 APR 1969

FIG. 6



BARCELONA, 14 APR. 1969
ENRIQUE BORRÁS Y CIA., S.R.C.
P.A.

17400 / 3