

147924



25

MEMORIA DESCRIPTIVA

Correspondiente a un MODELO DE UTILIDAD por veinte años.

A favor de

D.Francisco GARCIA CHANTRES, de nacionalidad española

Residente en LERIDA.-Mayor, 58

p o r :

"CAJA PARA ENVASES, PERFECCIONADA"

— — — —



La presente memoria descriptiva tiene como fin la declaración del objeto sobre que ha de recaer el privilegio de explotación industrial y comercial exclusiva en el territorio nacional de un Modelo de Utilidad, conforme a la legislación vigente en materia de Propiedad Industrial que, según expresa el enunciado, trata de una caja para envases, perfeccionada.

El objeto motivo del presente registro consiste en una caja para envases especialmente diseñada para contener botellas alojadas en celdas individuales, cuya característica esencial es el hecho de estar constituida en una sola pieza troquelada, empleando un aglomerado de productos y subproductos agrícolas y forestales, lo que constituye una auténtica novedad, obteniéndose unos resultados de consistencia superior a todo lo conocido dada la alta resistencia mecánica del producto moldeado, que, además, es prácticamente indestructible por lo que es idónea para la distribución y almacenamiento de artículos embotellados.

Las paredes laterales longitudinales están sensiblemente rebajadas con respecto a las transversales, las cuales portan una pestaña superior que facilita el asiento de los bordes transversales inferiores de otra caja, permitiendo el apilamiento de las mismas.

Una característica particularmente importante es el hecho de que en el fondo existen unos resaltes exteriores transversales a modo de unos nervios, los cuales determinan unas líneas apoyo contra el suelo; dichos resaltes están dispuestos a una distancia de los bordes transversales, suficiente para librar las pestañas superiores.

Interiormente, las celdas están delimitadas por unos tabiques producidos en el mismo proceso de troquelado.



Con el fin de facilitar la interpretación más exacta del objeto sobre que ha de recaer el presente privilegio, en el plano adjunto complementario de la presente exposición, se representa una forma práctica para la realización industrial y únicamente a título de ejemplo y, por consiguiente, sin carácter exhaustivo sino meramente informativo.

En este plano:

La fig. 1ª, muestra una vista de la caja según el invento.

La fig. 2ª, representa una sucesión de cajas apiladas.

40.- La fig. 3ª, es un detalle en sección del acoplamiento de apilado.

Según el ejemplo de ejecución representado, la nueva caja adopta una forma paralelepípedica tradicional, constituida por troquelado de una materia aglomerada de productos y subproductos agrícolas y forestales, tales como paja, madera, etc., formando una sola pieza.

Dicha caja presenta las paredes laterales exteriores (1) rebajada en la parte central con respecto a las transversales (2), sobre las que se disponen unas estrechas tapas o pestañas (3) cuyos extremos descansan sobre los extremos de los laterales (1), estableciendo una meseta que facilita el asiento de otra caja sobrepuesta, permitiendo un apilado perfecto.

En el fondo, y exteriormente existen unos resaltes transversales (4) que sirven de línea de apoyo sobre el suelo, evitando que asiente la totalidad de la superficie de la base; dichos resaltes (4) están situados a una distancia de los respectivos bordes extremos equivalente al ancho de las respectivas pestañas (3), al objeto de evitar que tropiece sobre las mismas cuando se apilan una sucesión de cajas.

60.- El interior de la caja está distribuido en celdas mediante



tabiques interiores (5) que forman parte del cuerpo de la caja al estar moldeado en una sola pieza, proporcionando al conjunto una rigidez absoluta.

65.- Descrita suficientemente la naturaleza del invento y su forma de realización práctica, únicamente cabe añadir que en el conjunto y partes independientes constitutivas del todo son susceptibles modificaciones y cambios de materias, forma y disposición en cuanto estas alteraciones no desvirtúen el fundamento esencial del mismo.

70.-

REIVINDICACIONES

75.- 1ª).-"CAJA PARA ENVASES PERFECCIONADA" que se caracteriza por estar constituida en una sola pieza por troquelado de aglomerados de productos y subproductos agrícolas y forestales, en dimensiones variables, compartimentada interiormente por medio de unos tabiques que forman parte del conjunto; las paredes laterales exteriores presentan una zona central rebajada y sobre el borde superior de las paredes transversales externas presenta una estrecha tapa o pestaña que facilita el asiento de otra caja sobrepuesta, permitiendo el apilado de las mismas.

80.-

85.- 2ª).-"CAJA PARA ENVASES PERFECCIONADA" según la anterior reivindicación, que se caracteriza porque en la superficie exterior del fondo existen unos nervios o resaltes transversales que sirven de línea de apoyo sobre el suelo, cuyos resaltes están situados a una distancia de los respectivos bordes transversales equivalente al ancho de las pestañas, con el fin de que dichos resaltes no impidan el perfecto acoplamiento de apilado.

3ª).-"CAJA PARA ENVASES PERFECCIONADA".

La presente memoria descriptiva consta de cinco hojas foliadas y mecanografiadas por una sola cara, componiendo un to-



tal de noventa líneas, incluidas las presentes.

Madrid, 25 de Abril de 1.969.-

JOSE M. TORDO
R.P.

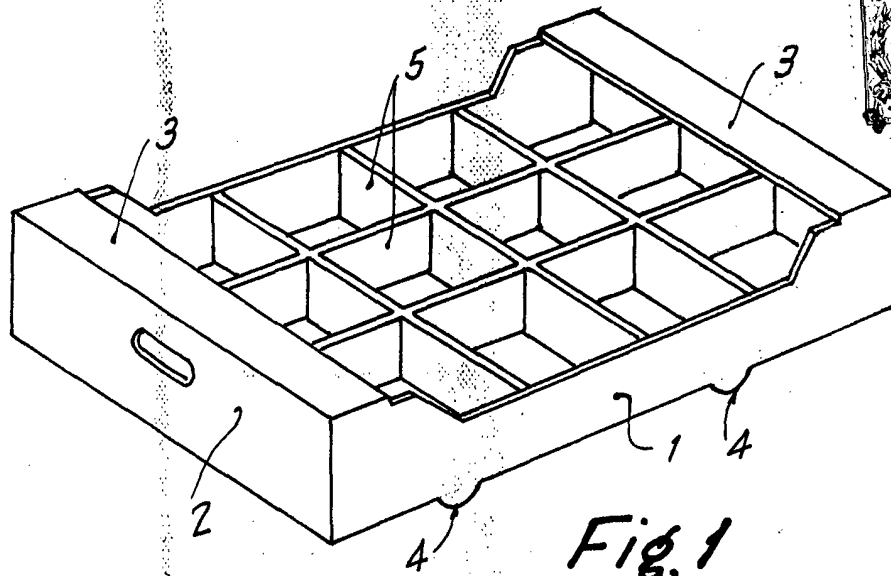


Fig. 1

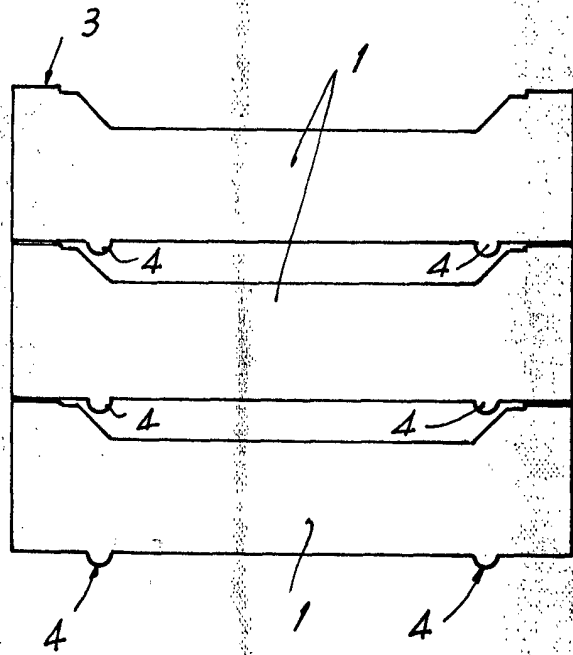


Fig. 2

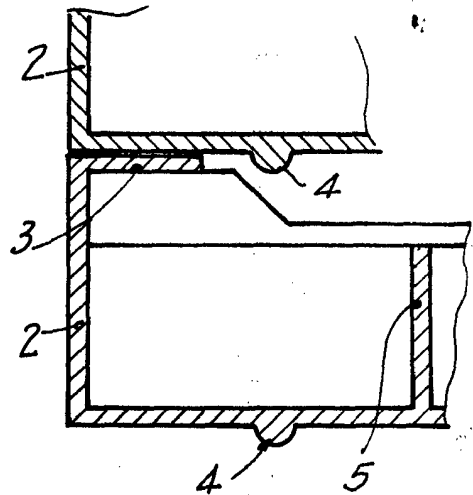


Fig. 3

Madrid, 25 de Abril de 1969
P.A.

JOSE M.º TORO
R.R.