

147867



PATENTE DE INVENCION

por V E I N T E años  
a favor de RADIADORES ELECTRICOS LAR, S.L.  
de nacionalidad española  
residente en MADRID.- Maestro Alonso, 10  
por:

„PROCEDIMIENTO DE FIJACION DE ELEMENTOS  
DE CALDEO EN APARATOS CALEFACTORES”.-

- - - - -



- La Patente de Invención objeto de la presente memoria se refiere, como su título indica, a un nuevo procedimiento para la fijación de elementos de caldeo en las estufas hornos, aparatos eléctricos de calefacción, que reúne una serie de cualidades que hacen esta disposición preferible a cuantas hasta el momento son conocidas en montajes análogos, tanto por disponer de una gran seguridad de montaje en la posición adecuada, como por permitir libremente las dilataciones y contracciones debidas a los cambios termicos sin que se produzcan crujidos o chasquidos, que abundan en aparatos de montajes convencionales, evitando la transmisión de las vibraciones existentes en el elemento de caldeo como consecuencia de la corriente alterna a la carcasa o parte exterior del mueble.
- 5.-
- 10.-
- 15.- El dispositivo consiste esencialmente en un cierto número de soportes unidos solidariamente por una parte al elemento calefactor y por la otra a la estructura, chapa o pared del aparato, de forma que no pueda haber deslizamiento entre superficies.
- 20.- Los soportes serán de metal, u otro material que resista continuamente las temperaturas de trabajo, conformado en alambre, pletina, tubo o cualquier perfil adecuado. El material debe ser dulce, sin temple ni tensión.
- 25.- Las uniones de los soportes a los elementos de caldeo y a la estructura o paredes del aparato, debe hacerse mediante soldadura, adhesivos, cementos, tornillos, remache abrazaderas, roscas, encastres, o de cualquier forma que impida en absoluto toda posibilidad de movimiento o desplazamiento entre superficies, para evitar crujidos o



chasquidos al calentarse o enfriarse el conjunto.

5.- El tramo de cada soporte comprendido entre el elemento calefactor y el apoyo en el aparato, debe tener cierta elasticidad para permitir las dilataciones y amortiguar las vibraciones . La elasticidad de este tramo de los soportes puede aumentarse con bucles, espiras, ondas, liras, fuelles o cualquier forma de muelle; bien entendido que el dispositivo cumplirá mejor su misión de permitir dilataciones sin ocasionar ruidos, y amortiguar vibraciones y zumbidos, cuanto mas destemplado y sin tensión esté el soporte en este tramo.

10.- Para la mejor comprensión del invento que se preconiza se acompaña una hoja de planos en la que en tres figuras se representan tres montajes a título de ejemplos no limitativos de resistencias blindadas, con o sin aletas de diversos tipos sujetas por soportes elasticos.

15.- La numeración que acompaña a las figuras tiene el mismo significado para todas ellas siendo este el siguiente:

- 20.-
- 1.- Blindaje metalico de la resistencia.
  - 2.- Soldadura de soporte a blindaje.
  - 3.- Tramo elastico o muelle destemplado.
  - 4.- Soldadura o remache de soporte elastico a carcasa

25.- El elemento elastico (3) queda unido por medio de los remaches, soldaduras o tornillos (4) y de uniones analogas (5) entre el mencionado soporte elastico (3) y el blindaje (1) de las resistencias.

Seran independientes del objeto de la presente invención, los materiales, forma, colores y dimensiones, tanto



absolutas como relativas y en general todo cuanto no altere, cambie o modifique la esencialidad de la invención.

5.- Descrita suficientemente la naturaleza y objeto de esta Patente de Invención, se hace constar que las características esenciales sobre las que han de recaer la concesión del mismo, están comprendidas en las siguientes:

REIVINDICACIONES

10.- 1ª.- Procedimiento de fijación de elementos de caldeo en aparatos calefactores, caracterizados porque a partir de un dispositivo formado por una pluralidad de soportes elásticos unidos solidaria y rigidamente al elemento a soportar y a la estructura de chapa o pared del aparato del que forma parte, lo que permite la libre dilatación sin crujidos y amortiguando zumbidos y vibraciones.

15.- 2ª.- PROCEDIMIENTO DE FIJACION DE ELEMENTOS DE CALDEO EN APARATOS CALEFACTORES.



Todo ello conforme se describe y reivindica en la memoria que antecede que consta de CINCO hojas escritas a maquina por una sola de sus caras y planos que la ilustran.

Madrid, 29 de Diciembre de 1.967

FIG 1

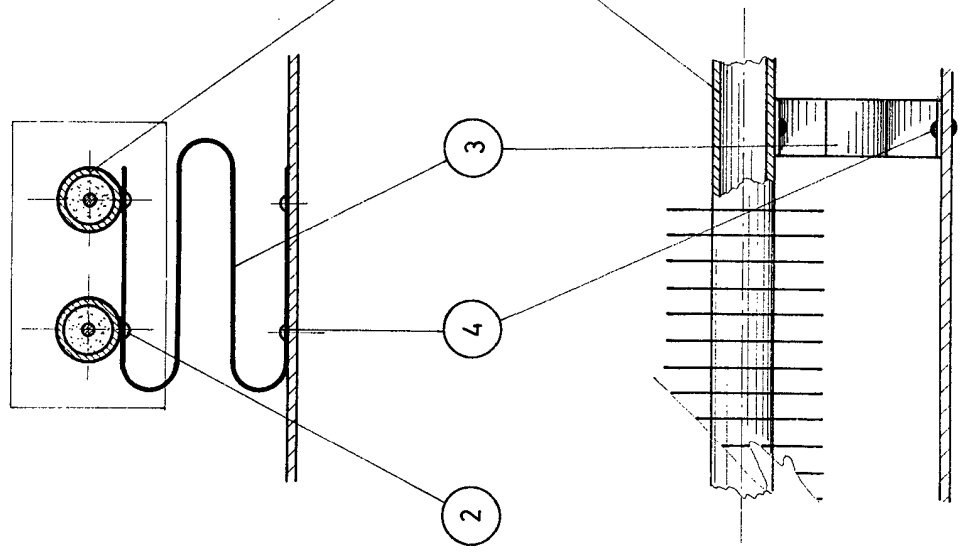


FIG 2

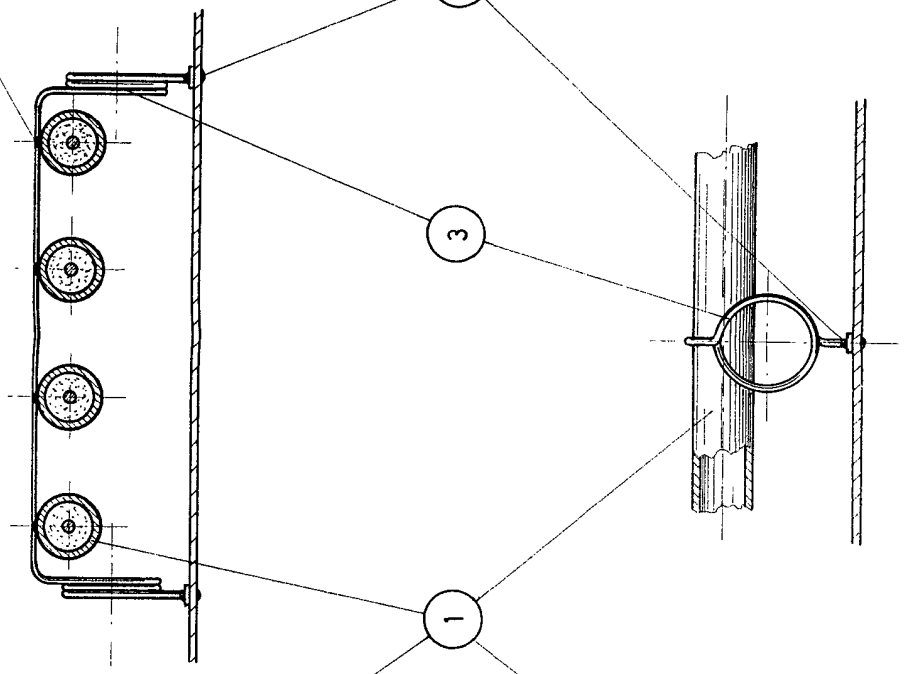
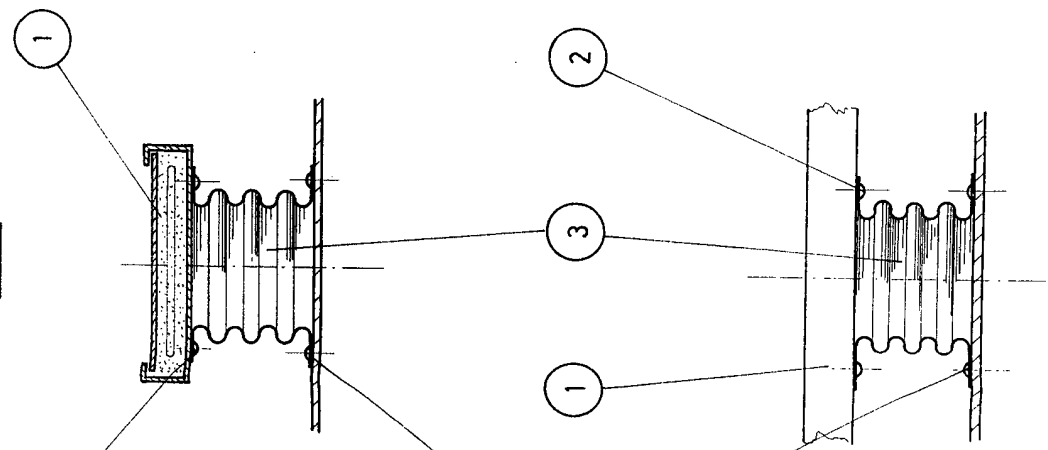


FIG 3



ESCALA VARIABLE

