

-5 ABR 1950



147221

memoria descriptiva

CLASE DE REGISTRO

MODELO DE UTILIDAD, por veinte años en España

NOMBRE Y NACIONALIDAD DEL SOLICITANTE

D. Crispín LOPEZ HERAS
- de nacionalidad española -

RESIDENCIA Y DOMICILIO

Bilbao (Vizcaya)
Cruz, 8

OBJETO

" DISPOSITIVO PARA PRESENTAR LOS RESULTADOS DE LOS
SORTEOS DE LA ORGANIZACION NACIONAL DE CIEGOS ".

-5 AN



1
5
10
15
20
25
30

El presente modelo de utilidad se refiere a un dispositivo para presentar los resultados de los sorteos de la Organización Nacional de Ciegos, que es de utilidad como elemento informativo, disponiendole a la vista del público en los sitios en que se expendan los cupones, que venta la indicada Organización con el fin expresado, cuyo dispositivo será del tamaño pertinente, según el sitio en que se le presente, que puede ser por el mismo vendedor o colgado en cualquier establecimiento frecuentado por el público o quiosco dedicado a la venta de cupones.

El dispositivo se presta a ser utilizado a fines publicitarios, en cuyo caso hay que añadir a los datos que enseguida diremos indica habitualmente, el nombre de la firma patrocinadora de la presentación del dispositivo o lo que interese publicitariamente.

Está constituido por una placa base o de fondo, sobre la cual se montan fijas las piezas planas o placas en que van consignadas palabras o datos que no varían, y perfiles guías, paralelos los de cada juego, para recibir placas o fichas con los datos variables, como son los números premiados.

En general, tanto la placa base como los restantes elementos, pueden establecerse de materiales plásticos, metálicos, madera u otros equivalentes en los colores que interesen.

Entre los datos fijos, pueden citarse el nombre del sorteo, la fecha, los números expendidos donde se presente el dispositivo que han tenido premio, el tipo de sorteo a efectuar; y entre los variables, que constarán en piezas móviles montadas deslizantes, los premios de cada día.

-5 ABR 1969



- 2 -

1 Concretaremos las características del dispositivo que
se reivindica, con referencia a las adjuntas figuras, que co-
rresponden únicamente a una forma de ejecución, sin carácter
alguno limitativo, que se presenta a título de ejemplo de rea-
5 lización con el fin indicado, ya que la forma, dimensiones y
materiales con que se fabriquen sus distintas piezas, serán en
cada caso las que se estimen pertinentes para la aplicación con-
creta de que se trate, sin que tales variaciones, así como las
que se hagan en detalles de presentación u organización, afec-
10 ten a la esencialidad reivindicada, por lo que los dispositi-
vos que para el fin indicado se fabriquen, de acuerdo con la
idea general reseñada y cualquiera de esas modificaciones, no
serán sino variantes, igualmente comprendidas y protegidas por
el presente registro de modelo de utilidad.

15 Las figuras de la lámina adjunta, corresponden al si-
guiente detalle:

 La fig. 1 ilustra la vista de frente de un dispositi-
vo, para presentar los resultados de cada sorteo de la Organi-
zación Nacional de Ciegos.

20 La fig. 2 muestra la vista de perfil del dispositivo.

 La fig. 3 detalla en sección parcial el acoplamiento
a la placa base de un perfil guía y una de las fichas utiliza-
das.

25 Con referencia a dichas figuras y a los números que
sobre ellas designan las partes y detalles del dispositivo re-
presentado, que interesan a los fines de esta memoria, la des-
cripción del mismo es como sigue:

 En la placa base o de fondo 1, que sirve de asiento

30



1 a todos los demás elementos, van montadas, de arriba abajo las
siguientes placas. La 5, pegada o solidarizada de cualquier mo-
do conveniente, en que se indica el tipo de sorteo a que se re-
fiere el conjunto; la placa móvil 2, en que consta el mes de
5 ese sorteo, montada deslizante en los perfiles guías 4, cuyo
recorrido está limitado por el tope 3; la 6, también pegada a
la placa base, en que constarán los últimos números premiados
hasta el primer día del mes; la 7, montada como la anterior,
indicando los días de esos últimos números premiados.

10 Por debajo del conjunto descrito, van dispuestas tres
partes verticales y análogas en las que, en los perfiles guías
8, se montan deslizantes las fichas móviles 12, en correspon-
dencia con los días del mes del 1 al 10 indicados en la placa
9, del 10 al 20 en la 10, y del 20 al 30 en la 11.

15 Las fichas 12 pueden ser una para cada cifra, de las
que compongan el número premiado cada día.

Por lo que se refiere a las placas 5, 6 y 7 que hemos
dicho van fijadas en la placa base 1, puede prescindirse de
ellas marcando los datos que han de presentar, directamente so-
20 bre el fondo 1.

N O T A
=====

25 El presente modelo de utilidad comprende las siguien-
tes reivindicaciones:

1.- Dispositivo para presentar los resultados de los
sorteos de la Organización Nacional de Ciegos, caracterizado
porque está constituido por una placa base de fondo, sobre la

- 5 ABR



- 4 -

1
5
10
15
20
25
30

cual van montadas fijas piezas planas en las que respectivamente, se indica: en una, el tipo de sorteo a que se refiere el conjunto; en otra los últimos números premiados hasta el sorteo de la fecha en que se inicia el dispositivo, y en una tercera los días correspondientes a esos premios; y en una placa montada deslizante en guías paralelas y comprendida entre las dos primeras piezas fijas, consta el mes a que se destina el dispositivo.

2.- Dispositivo, según la reivindicación anterior, caracterizado porque debajo del conjunto así constituido van dispuestas tres partes verticales análogas, cada una de las cuales presenta una parte fija perpendicular a las piezas planas citadas, y en la que constan los días del mes de una de sus decenas, y a la derecha de cada una de esas partes, guías horizontales que reciben deslizantes fichas portadoras de las cifras que forman el número premiado para cada una de esas fechas.

3.- Dispositivo, según las reivindicaciones anteriores, caracterizado porque los datos que constan en las piezas planas fijas en la placa base de fondo, van grabados directamente en dicha base.

4.- "Dispositivo para presentar los resultados de los sorteos de la Organización Nacional de Ciegos."

Según se describe y reivindica en esta memoria descriptiva, y se ilustra con los dibujos adjuntos, constando de cuatro hojas mecanografiadas.

Madrid, - 5 ABR. 1969
CARLOS ROEB
P.

-5 ABR 1929
PAT. N.º 111.111
D. CRISPÍN LÓPEZ HERAS

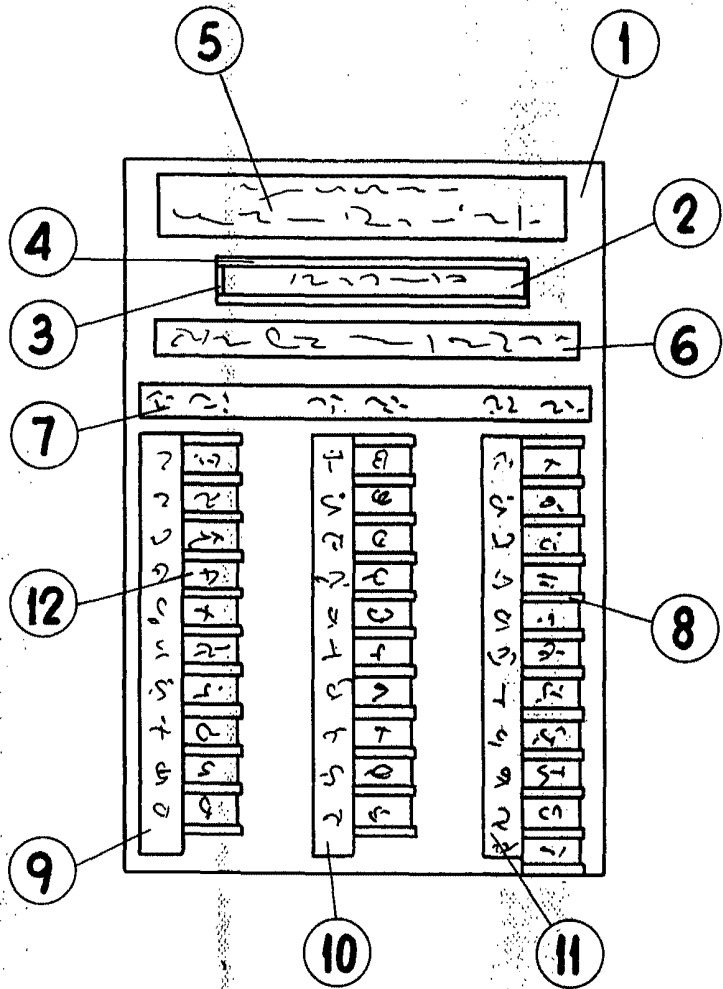


fig. 1

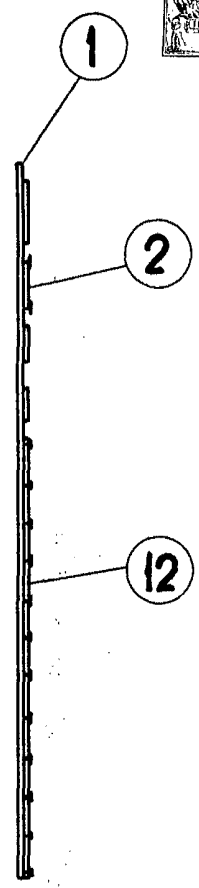


fig. 2

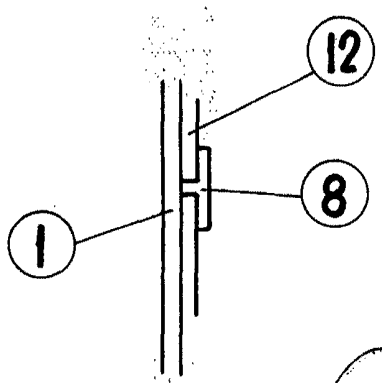


fig. 3

ESCALA VARIABLE
CARLOS ROEB

24.157