

1946893

13 MAR 1960



MODELO DE UTILIDAD

por 20 años

por "SOPORTE DE APOYO, REGULABLE", a favor de D. Enrique FERRER Castillo, de nacionalidad española, domiciliado en BARCELONA, Roger de Flor, 138.

=====

MEMORIA DESCRIPTIVA

El presente Modelo de utilidad se refiere a un soporte destinado a la sustentación de objetos diversos, tales como maniquís para la exhibición de prendas de vestir, displays publicitarios, figuras decorativas, letreros en forma de carteles rígidos y cualquier otro objeto que precise una sustentación sobre un pie, el cual deba poder regularse en inclinación.

La característica principal del nuevo soporte es su sencillez, lo que permitirá fabricarlo a un precio de coste muy pequeño, a la vez que su funcionamiento es completamente seguro y eficaz. Por otra parte, las características estéticas del soporte son convenientes, lo que es de gran importancia según el tipo de objeto a sustentar, y la inclinación de su vástago principal puede variarse dentro de amplios límites, según la posición deseada y las características principa



les del objeto sustentado.

Consiste el nuevo dispositivo de apoyo en un trípode, dos de cuyas patas son invariables, en tanto que la tercera puede tener una inclinación ajustable, y siendo solidaria la misma del vástago principal del dispositivo en el cual se fijan los extremos superiores de las dos primeras patas, se tendrá un ángulo variable para la inclinación del vástago según la posición del elemento sujetador de aquéllas respecto a la parte inferior de éste.

Para facilitar la explicación, se acompaña a la presente memoria una hoja de dibujos, en los que se ha representado, a título de ejemplo ilustrativo y no limitativo, un caso de realización de un soporte de apoyo, regulable, según los principios de las reivindicaciones.

En los dibujos:

La figura 1 representa el dispositivo sustentador, visto en perspectiva y en posición levantada de un elemento embellecedor del conjunto.

La figura 2 es una vista en alzado y seccionada del soporte, y la figura 3 es una vista en planta y en correspondencia con la anterior, supuesta seccionada por un plano horizontal indicado A-A en la figura 2.

Los elementos designados con numerales en los dibujos corresponden a las partes siguientes:

-1-, vástago principal del aparato, que podrá adoptar una posición susceptible de variación respecto a la vertical, desde esta última hasta una inclinación apreciablemente oblicua; -2-, prolongación inferior del

13 MAR.



- 3 -

- vástago -1-, formando un ángulo prácticamente recto con él y definiendo uno de los tres pies del soporte -3- y -4-, segundo y tercero de los pies del trípode, constituidos de una sola pieza, a base de varilla de características análogas a las del vástago principal y conformados de manera que definan un ángulo obtuso; -5-, núcleo tubular solidario de la zona angular de los pies -3- y -4-, poseyendo lateralmente un orificio roscado por el que penetra un tornillo -6-, dotado de una cabeza -7- y dos vástagos transversales -8- y -9- que permitirán su accionamiento; -10-, elemento embellecedor, en forma de capuchón cilíndrico o equivalente, destinado a ocultar de la vista del observador la zona formada por el núcleo -5- y el tornillo de cabeza -7-; -11-, superficie horizontal o prácticamente horizontal de apoyo para el soporte.

- En la figura 2, las flechas indican el sentido de movimiento del soporte, cuando, estando flojo el tornillo -6-, el vástago -1- se desliza hacia el suelo y adopta posiciones cada vez más próximas a la vertical. Apretando el tornillo -6- mediante los salientes -8- y -9-, se conseguirá la completa inmovilización del sistema.

- Los vástagos -1-2- y -3-4- se realizarán ventajosamente de varilla de hierro, y el capuchón -10- será preferentemente de plancha metálica. Los primeros adoptarán cualquier acabado por pintado o cromado, y el capuchón podrá recibir un acabado imitador de las vetas de la madera.

- Todo cuanto no afecte, altere, cambie o modifique la esencia del soporte descrito, será variable a



efectos del actual Modelo.

N O T A .

Se reivindica como objeto de este registro por Modelo de utilidad:

5. 1.- Soporte de apoyo, regulable, caracteriza do esencialmente por constar de un vástago principal des tinado a sujetar inmediatamente los objetos a sustentar y prolongado inferiormente en un pie ortogonal que cons tituye uno de los elementos de un trípode, de inclina ción variable, cuyos otros dos pies están formados por dos tramos de varilla idéntica a la del primer vástago y formando un ángulo obtuso, cuyo vértice lleva sujeto un núcleo tubular susceptible de deslizarse respecto al
10. primer vástago, con posibilidad de fijación en una po sición adecuada, de inclinación elegida, mediante un tornillo lateral asociado al núcleo tubular y suscep tible de apretarse manualmente mediante una cabeza do tada de elementos de manejo, ocultándose el conjunto del núcleo y su tornillo mediante un capuchón embelle
15. cedor dispuesto ensartado y deslizante coaxialmente respecto al vástago principal del dispositivo.

Sean cuales fueren las circunstancias que concurren en la esencialidad del Modelo de utilidad de finido en la anterior reivindicación, cuyo objeto es:

25. 2.- "SOPORTE DE APOYO, REGULABLE".

Consta la presente memoria de cinco hojas foliadas, mecanografiadas por una sola cara y de los



dibujos unidos a la misma.

Barcelona, 13 MAR. 1969

P.A. de Enrique FERRER Castillo,

A handwritten signature in black ink, appearing to be "E. Ferrer", is written over the recipient's name.

dg.

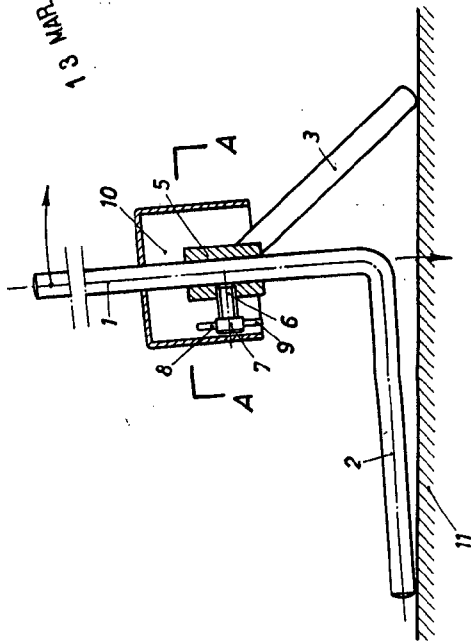


FIG. 2

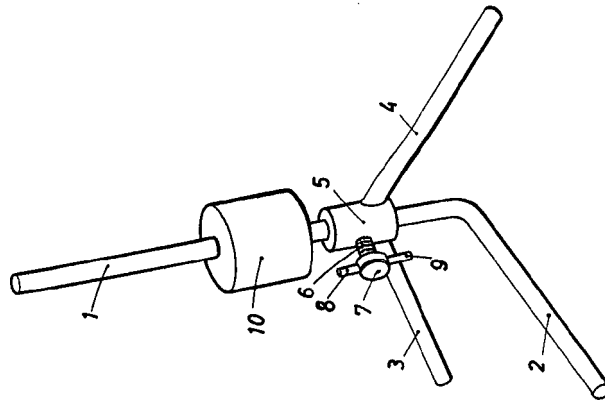


FIG. 1

A-A

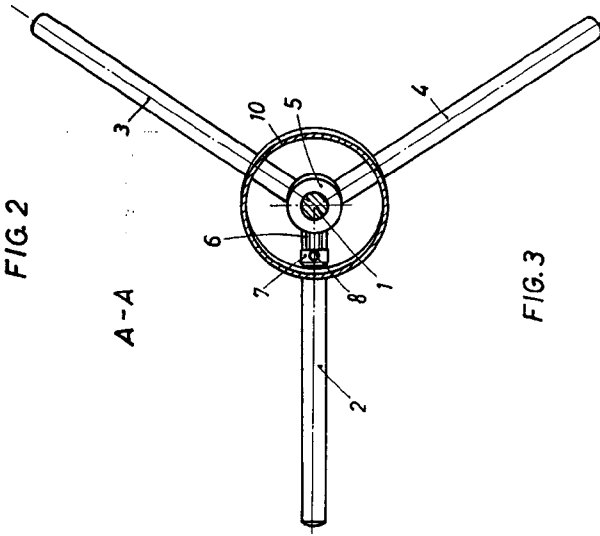


FIG. 3

BARCELONA 13 MAR. 1969

P. A.