

146876



-8 M

MODELO DE UTILIDAD

por 20 años

por "UNA BASE DE ENCHUFE MURAL CON EMBOCADURA PROTEGIDA", a favor de D. Jorge SALVAT Gras, de nacionalidad española, domiciliado en BARCELONA - José Balari, 13, 4º 1ª.

=====

MEMORIA DESCRIPTIVA

El presente Modelo de utilidad se refiere a una base de enchufe de aplicación mural con embocadura protegida, aportando características de gran simplicidad constructiva aunadas a un eficaz servicio.

5. La base de enchufe objeto del presente Modelo de utilidad será de aplicación mural por cuanto comporta los medios para la fijación en un paramento vertical, a la vez que facilita el espacio necesario y la conveniente capacidad de maniobra para recibir un enchufe de tipo complementario.
10. La base de enchufe objeto del presente Modelo comporta un cuerpo integrado de dos piezas, una de las cuales es simplemente una base de fijación y la otra se acopla a la base y posee la inclinación necesaria para permitir que quede libre el espacio suficiente para encajar el enchufe portador de las patillas de embornado.
15. La base de enchufe comporta asimismo interiormente un



bloque aislante para el centrado y retención de las hembrillas de embornado.

Para su mejor comprensión, se adjuntan a título de ejemplo, unos dibujos explicativos de la base de enchufe objeto del presente Modelo de utilidad.

La figura 1 es una sección longitudinal completa de la base de enchufe según el presente Modelo de utilidad.

La figura 2 es una sección por el plano de corte A-A de la figura 1.

La figura 3 es un detalle en sección por el plano de corte B-B, apreciándose en la figura 4 un detalle asimismo en sección.

La figura 5 es una vista en alzado extrema que muestra el montaje de la tapa basculante, apreciándose en la figura 6 una vista en planta de la base de enchufe.

La figura 7 muestra en detalle la constitución de una de las hembrillas de embornado de la base de enchufe.

Tal como se representa en las figuras, la base de enchufe objeto del presente Modelo de utilidad, comprende de modo general un cuerpo envolvente constituido por una base -1- destinada a la fijación a la pared, la cual posee bridas o aletas laterales -2- y -3- para recibir los tornillos u otros medios de fijación, complementándose con un cuerpo -4- en disposición inclinada con respecto a la base y que proporciona el espacio frontal necesario para recibir un enchufe macho complementario.

En el interior del cuerpo envolvente constituido del modo dicho queda alojado un bloque aislante para el centrado y retención de las hembrillas contactoras, consistiendo en un elemento cilíndrico -5- dotado de múltiples alojamientos -6- para las hembrillas contactoras -7- y una base posterior -8-,



realizadas en material aislante y unidos por tornillos -9- al bloque intermedio, proporcionando los medios para el paso de los cables individuales de embornado a las patillas -7- y haciendo tope contra un saliente interno -10- de la base de soporte -1-.

El cable eléctrico pasa a través de un orificio posterior en el que queda roscado un casquillo elástico de guiado -11-, cuyo orificio central -12- recibe directamente, reteniéndolo y centrándolo, al cable conductor eléctrico.

El cuerpo envolvente comporta una tapa frontal de protección -13-, la cual bascula sobre un eje superior -14- y posee un reborde interno circular -15- para su centraje.

La tapa -13- es mantenida en posición de cerrada por acción de un resorte helicoidal -16- montado sobre el eje de giro, acoplándose el eje -14- sobre las dos orejas o expansiones paralelas -17- y -18- del cuerpo envolvente de la base de enchufe.

El bloque interno de retención y aislamiento de las hembrillas contactoras queda montado a la base -1- por medio de tornillos -19-.

Todo cuanto no afecte, altere, cambie o modifique la esencia de la base de enchufe descrita, será variable a los efectos del actual Modelo.

N O T A.

Se reivindica como objeto de este registro por Modelo de utilidad:

1.- Una base de enchufe mural con embocadura protegida, caracterizada por comportar un cuerpo envolvente integrado por una base plana de fijación mural complementada con un cuerpo envolvente dispuesto oblicuamente con respecto a la base, facilitando la embocadura frontal del enchufe, con espa-

8 MAR



5. **cio suficiente para el paso del enchufe portador de las patillas contactoras, complementándose el cuerpo envolvente, con una expansión interna dotada de amplia abertura, para tope y retención del bloque aislante portador de las patillas de conexión y asimismo, poseyendo una tapa delantera basculante de protección y una abertura posterior para un casquillo elástico de guiado del cable conductor, dotado de un orificio para el guiado preciso de dicho cable conductor.**

10. **2.- La propia base de enchufe, según la reivindicación anterior, caracterizada por la constitución del bloque aislante y centrador de las patillas de embornado, mediante un conjunto aislante dotado de alojamientos para las hembra-llas individuales y una base unida al mismo, asimismo aislante, portadora de los orificios por el paso de los cables indi-viduales de conexión y que hace tope contra el saliente inter-medio de la base de enchufe.**

15. **Sean cuales fueren las circunstancias que concurren en la esencialidad del Modelo de utilidad, definido en las anteriores reivindicaciones, cuyo objeto es:**

20. **3.- "UNA BASE DE ENCHUFE MURAL CON EMBOCADURA PROTEGIDA".**

Consta la presente memoria de cinco hojas foliadas, mecanografiadas por una sola cara y de los dibujos unidos a



la misma.

Barcelona, - 8 MAR. 1969

P.A. de D. Jorge SALVAT Gras,

A handwritten signature in black ink is written over the typed name. The signature is stylized and appears to be "J. Salvat Gras".

no.

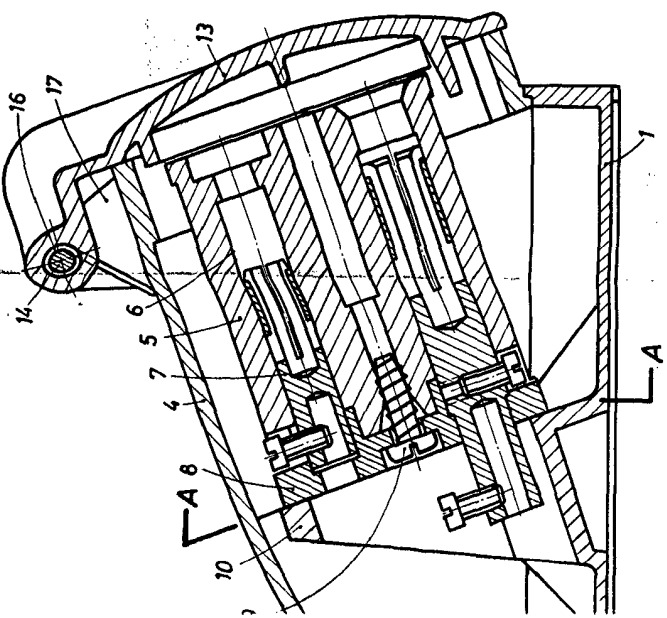


FIG. 1

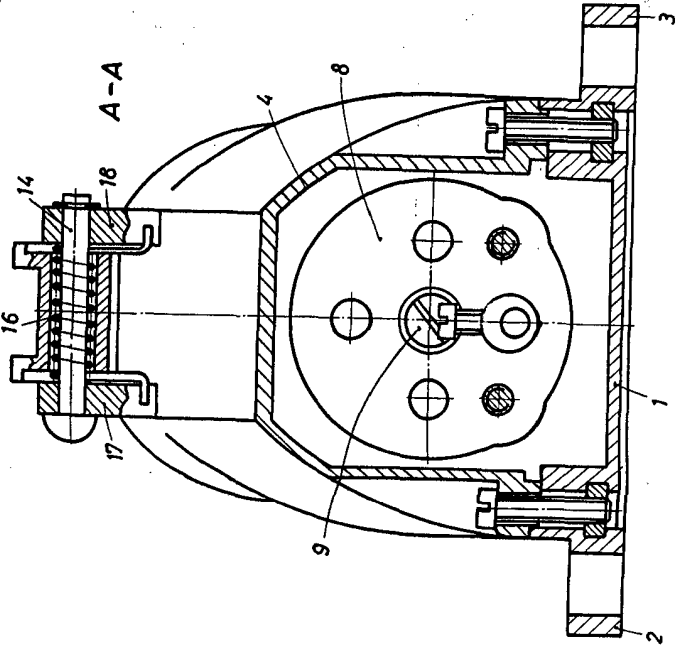


FIG. 2

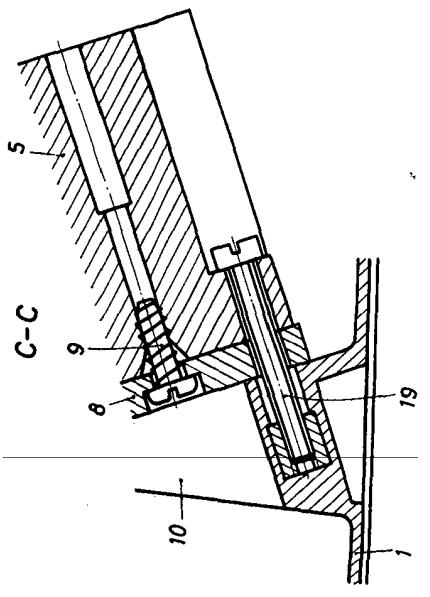


FIG. 4

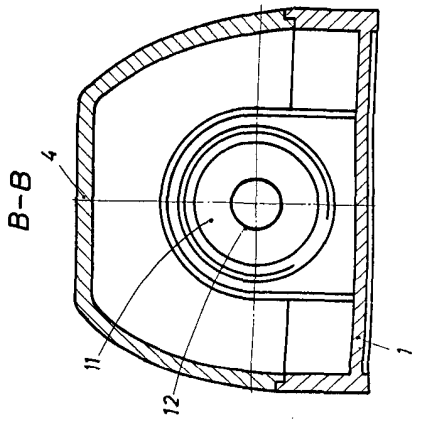


FIG. 3

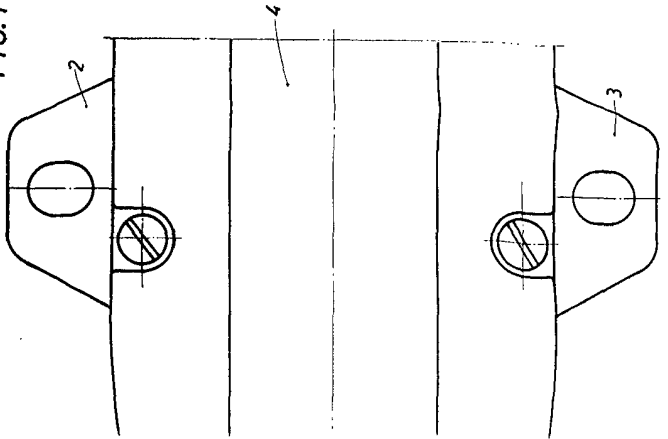


FIG. 6

BARCELONA, 1253
P. A.
[Signature]

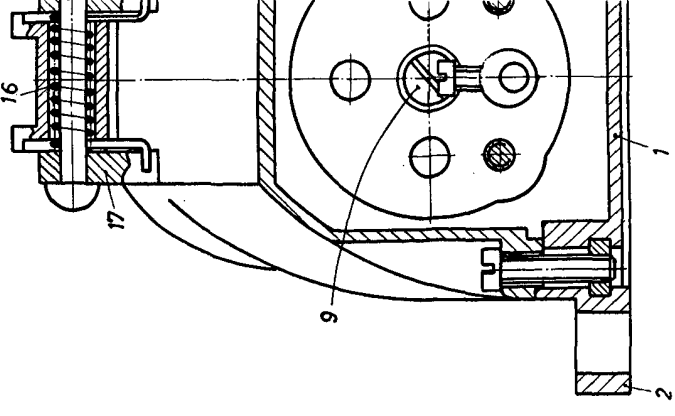


FIG. 2

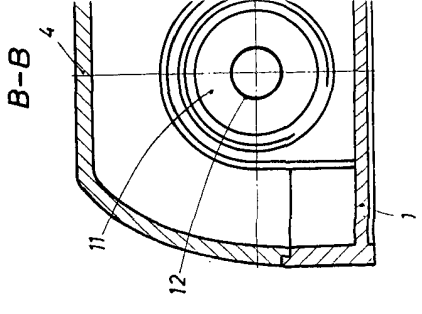


FIG. 3

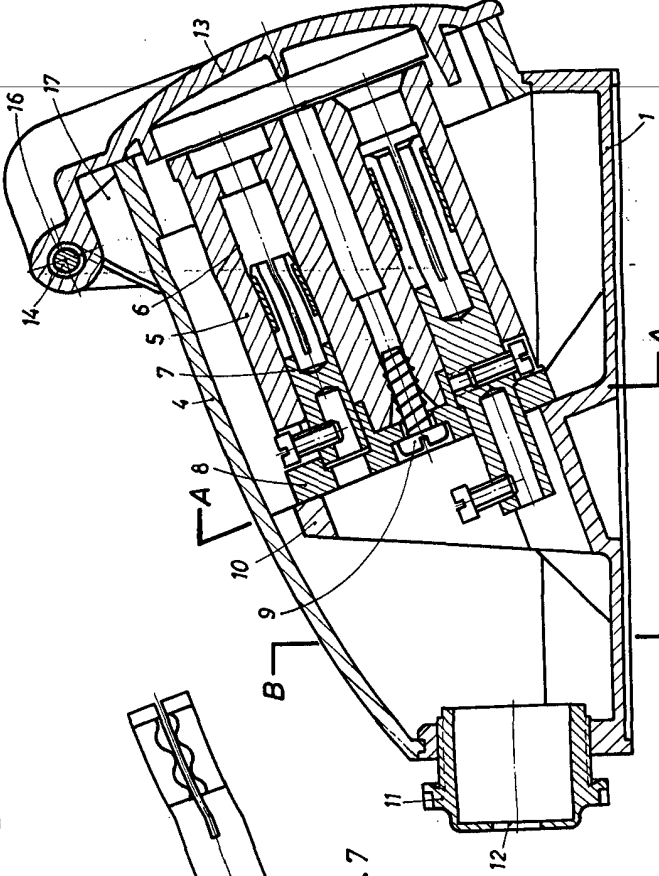


FIG. 1

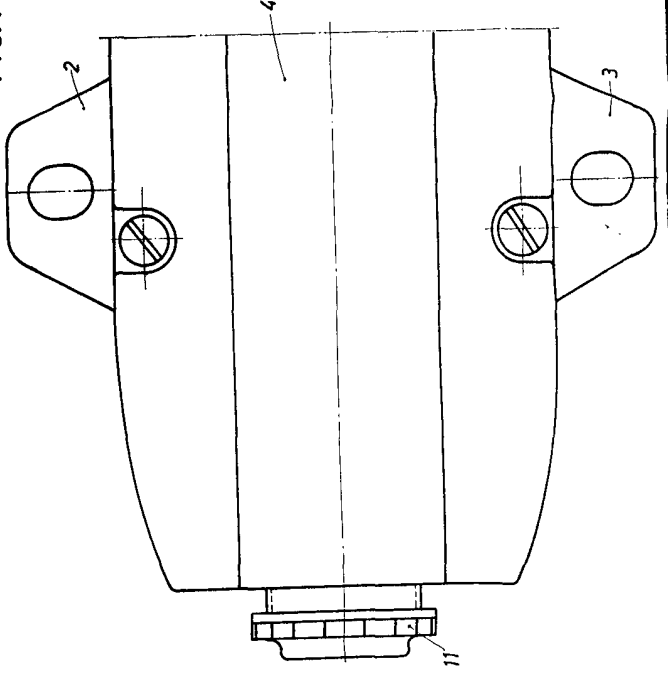


FIG. 6

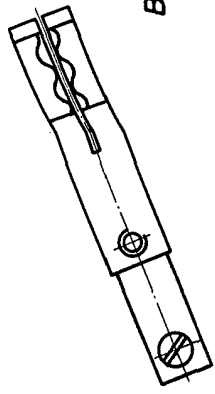


FIG. 7

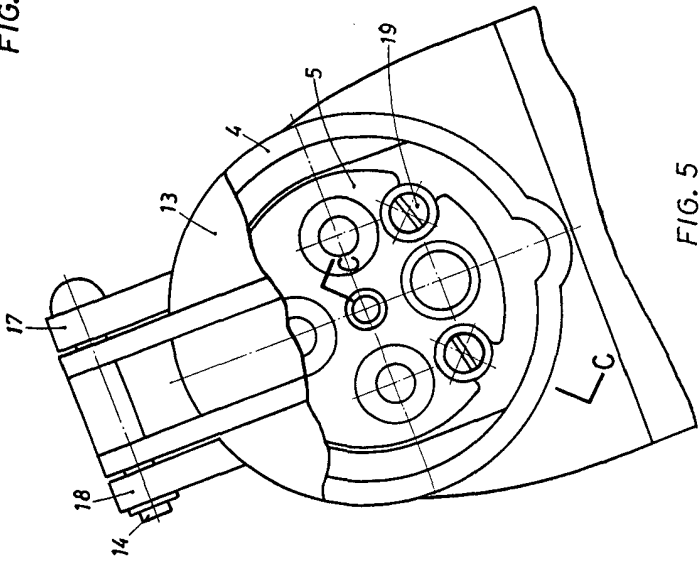


FIG. 5