

146125



M O D E L O D E U T I L I D A D

cuyo registro se solicita, por veinte años en España, a favor de D. SANTIAGO FONTANALS MARTI, de nacionalidad española y domiciliado en TARRASA (Barcelona), San Ginés, 25ª por :

" CADENA PARA CINTAS TRANSPORTADORAS, PERFECCIONADA "

=====

M E M O R I A D E S C R I P T I V A .

=====

El presente registro de MODELO DE UTILIDAD, tiene por objeto garantizar la explotación exclusiva, en todo el Territorio Nacional, de una " CADENA PARA CINTAS TRANSPORTADORAS, PERFECCIONADA ", tal y cómo se describe a continuación y queda representada en la hoja de dibujos, que se acompaña.

5

La precitada cadena para cintas transportadoras, ofrece características propias tales en cuanto a su construcción, originalidad, consistencia, seguridad y utilidad práctica se refiere, que la hacen de notable utilización para el fin a que se encuentra destinada.

10

Sabido es que los diversos modelos de cadena para cintas transportadoras, hasta la fecha conocidos, aparte de resultar muy voluminosas, pesadas y sujetas a frecuentes avarías, no ofrecen la debida garantía ó seguridad en cuanto al equilibrio de los productos ó mercancías transportadas, principalmente en lo referente a envases y botellas.

15

A fin de subsanar los defectos é inconveniencias, como los precedentemente expuestos, el inventor que suscribe, ha



= 2 =.

20 creado una cadena para cintas transportadoras, con un perfil en " V " tal, que proporciona una estabilidad perfecta a los envases, al no formar la ranura de unión de dos mallas ó ranuras consecutivas una línea recta, en la que al apoyarse el objeto transportado pierde su equilibrio.

25 En la hoja de dibujos, que se acompaña (de tamaño y forma reglamentarios: 31 x 21 cms.), se han representado a título de ejemplo, no limitativo, la cadena para cintas transportadoras, así como las distintas partes ó elementos que la componen, no reivindicándose tales representaciones, ya que podrán ser fabricadas y construídas a base de otros
30 tipos ó formas, siempre que se presten a ello y conserven la esencialidad del objeto a que nos referimos.

DESCRIPCION :

Los elementos ó dispositivos accesorios de la cadena para cintas transportadoras, objeto del presente MODELO DE
35 UTILIDAD, son los siguientes:

La malla ó platillo (1) de la cadena, en forma de " V " al objeto de que la ranura existente entre dos mallas consecutivas no ofrezca una línea recta. De esta forma, la bisagra (4) de una de las mallas, se introduce en el entrante
40 (7), de forma apropiada, de la malla consecutiva, quedando unidas mediante un pasador (8).

La bisagra (4) en su extremo más próximo a la ranura entre dos mallas y en el plano según el que las mercancías son transportadas, adopta una forma de ángulo recto, a fin
45 de que dicho plano sea lo más uniforme posible.

Para describir, clara y suficientemente, la cadena para cintas transportadoras, objeto del presente MODELO DE UTILIDAD, lo representamos en las Figuras, consignadas en la hoja de dibujos (de tamaño y forma reglamentarios), en la



= 4 =.

80

1ª.- Cadena para cintas transportadoras, perfeccionada, esencialmente caracterizada porque, cada uno de sus elementos ó mallas adopta una forma de " V ", con un saliente rectangular situado en el vértice interior de la " V ", que se introduce en un entrante , de forma apropiada, situado en el vértice exterior de la " V " de la malla consecutiva.

85

2ª.- Cadena para cintas transportadoras, perfeccionada, según la anterior reivindicación, é igualmente caracterizada porque, tanto el entrante como el saliente, poseén sus bordes de contacto en ángulo recto, a fin de proporcionar una superficie de transporte lo más uniforme posible.

90

3ª.- " CADENA PARA CINTAS TRANSPORTADORAS, PERFECCIONADA ".

95

Todo conforme a lo descrito en la precedente Memoria, que consta de cuatro hojas, foliadas y mecanografiadas por una sola cara, representándose a título de ejemplo, no limitativo, en la hoja de dibujos, que se acompaña.

Madrid, 28 de Febrero de 1.969.

P. A. EL AGENTE OFICIAL DE LA
PROPIEDAD INDUSTRIAL.


Edo. HELIODORO POLO

D. Santiago Fontanals Martí

146125 Hoja unica



Fig. 1

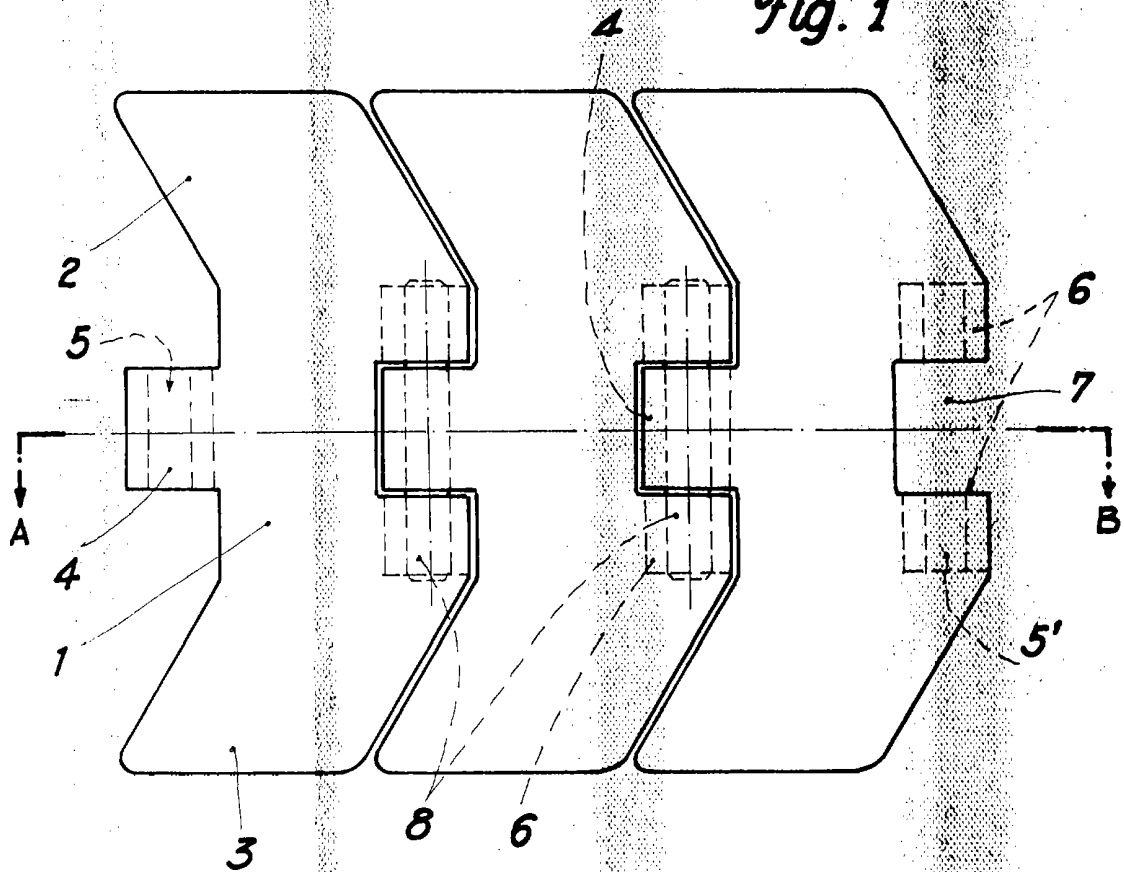
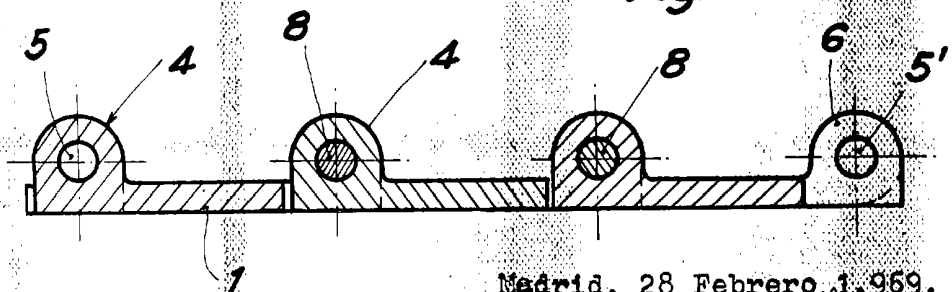


Fig. 2



Madrid, 28 Febrero 1.969.

P. A. EL AGENTE OFICIAL DE LA PROPIEDAD INDUSTRIAL

ESD. HELIODORO POLO

Escala variable