

146025

13 FEB.



MODELO DE UTILIDAD

por 20 años

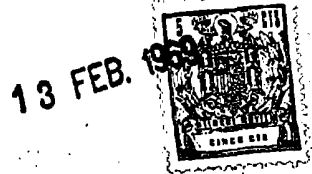
por "UN RECEPTÁCULO PARA EL EMBALAJE DE HUEVOS Y SIMILARES", a favor de D. Juen DURÁN Magriñá, de nacionalidad española, domiciliado en MATARÓ (Barcelona) - Llauder, 136.

=====

MEMORIA DESCRIPTIVA

El presente Modelo de utilidad se refiere a un receptáculo para el embalaje de huevos y similares el cual presenta características ventajosas con respecto a lo actualmente conocido, esencialmente en cuanto al cerrado correcto del receptáculo, simultáneamente con una notable simplicidad constructiva del mismo.

Como es sabido, los receptáculos destinados a contener huevos y similares, para su expendición al público, deben poseer como característica fundamental la de su protección eficaz del contenido además de sus características muy simplificadas a efectos de lograr precios de coste muy reducidos. Ello ha dado lugar a diferentes tipos de contenedores de huevos y similares realizados en materiales laminares de diferentes tipos, siendo especialmente difícil conseguir receptáculos que a su eficaz protección, unan una simplicidad notable constructiva y a la vez un cierre correcto, permitiendo el manejo de los mismos sin especiales



precauciones.

El presente Modelo de utilidad va destinado precisamente a conseguir dicha finalidad, es decir, que el receptáculo para huevos y similares posea un cierre efectivo que permita la mejor protección del contenido y facilite el transporte del mismo sin especiales precauciones.

Para su mejor comprensión, se adjunta a título de ejemplo, un dibujo explicativo del embalaje contenedor de huevos y similares objeto del presente Modelo de utilidad.

10. La figura 1 es una vista en planta del receptáculo, realizado de acuerdo con el presente Modelo.

La figura 2 corresponde a una sección por el plano de corte A-A de la figura 1, correspondiendo las figuras 3, 4 y 5, a sendas secciones por los planos de corte B-B, C-C y D-D.

15. Las figuras 6 y 7 muestran en sección, de modo esquemático, el montaje del receptáculo.

Tal como se representa en las figuras, el receptáculo objeto del presente Modelo de utilidad comprende una hoja laminar única, que se puede conseguir por moldeo, realizada preferentemente, en material esponjoso sintético, adoptando una estructura general rectangular y distinguiéndose en dicha pieza, siete zonas sucesivas o franjas transversales, tales como -1-, -2-, -3-, -4-, -5-, -6- y -7-, separándose cada una de ellas de la siguiente por una línea de vencimiento, tales como -8- y -9-, determinando zonas rectangulares rebatibles sobre dichas líneas de vencimiento, lo cual tiene la finalidad de conseguir la formación de un estuche tal que la base inferior queda constituida por la zona central -4-, mientras que las caras laterales están constituidas por las -3- y -5- y la cara superior queda constituida por las caras -2- y -6-, mientras que las caras -1- y -7- actúan a modo de solapas cerrando el receptáculo, tal como se representa en las figuras 6



y 7.

Las zonas -2-, -4- y -6- poseen protuberancias tales como -10- y -11-, las cuales están destinadas a coincidir formando cavidades tales como -12- y -13-, que permiten el alojamiento de piezas a embalar tales como huevos y otros.

El cierre del receptáculo se lleva a cabo por la disposición de aletas salientes -14- y -15- en una arista extrema de la pieza laminar, así como -16- y -17- en la otra arista extrema, poseyendo dichas aletas sendos salientes tales como -18- y -19- que permiten, después de plegado el elemento laminar para formar el receptáculo, lograr la retención de las zonas -1- y -7-, al hacer pasar las aletas dichas por las aberturas -20- y -21- que posee centralmente la zona -4-.

Mediante esta disposición se consigue cerrar el receptáculo, lo cual se complementa mediante la introducción de otra aleta saliente -22-, recortada en parte en la zona laminar -6- y en parte en la zona -7-, en una abertura -23- que queda realizada sobre la arista -8-. De este modo se logra una trabazón completa del receptáculo, lo que redunda en una mayor facilidad y seguridad de transporte del mismo.

Todo cuanto no afecte, altere, cambie o modifique la esencia del receptáculo descrito, será variable a los efectos del actual Modelo.

N O T A.

Se reivindica como objeto de este registro por Modelo de utilidad:

1.- Un receptáculo para el embalaje de huevos y similares, caracterizado por comprender un elemento laminar de poco espesor y de carácter esponjoso, que posee transversalmente y separadas por líneas intermedias de vencimiento, siete zonas rectangulares de las cuales la central y las dos penúltimas, por cada

13



- extremo, poseen cavidades destinadas a coincidir por el plegado del envase por rebatimiento de las diferentes zonas sobre las líneas de vencimiento, integrando un envase estable al introducirse las aletas de las aristas extremas del elemento laminar en
5. escotaduras centrales del propio elemento, complementándose con otra aleta de retención troquelada parcialmente en una franja extrema, susceptible de introducirse, en el plegado, en una escotadura realizada sobre la línea de vencimiento inmediata a la otra franja extrema.
10. Sean cuales fueren las circunstancias que concurren en la esencialidad del Modelo de utilidad definido en la anterior reivindicación, cuyo objeto es:
- 2.- "UN RECEPTÁCULO PARA EL EMBALAJE DE HUEVOS Y SIMILARES".
15. Consta la presente memoria de cuatro hojas foliadas, mecanografiadas por una sola cara y de los dibujos adjuntos a la misma.

Barcelona, 13 FEB. 1969.
P.A. de D. Juan DURÁN Magriñá,

A handwritten signature in black ink, appearing to be 'J. Durán Magriñá', written over the typed name.

E.

146025

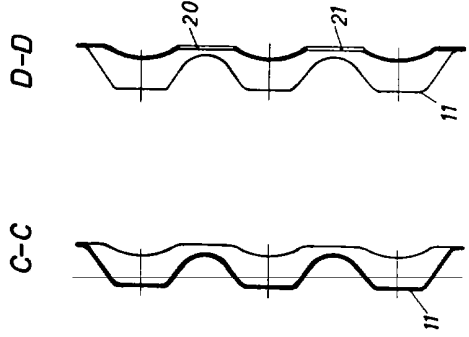
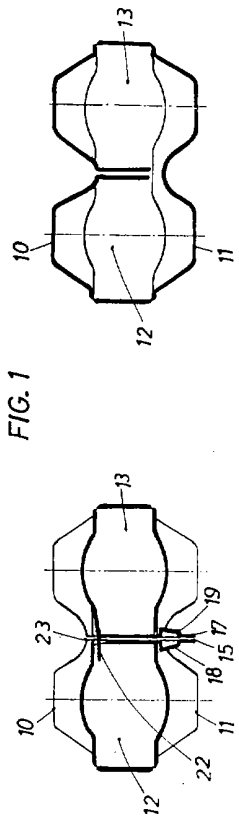
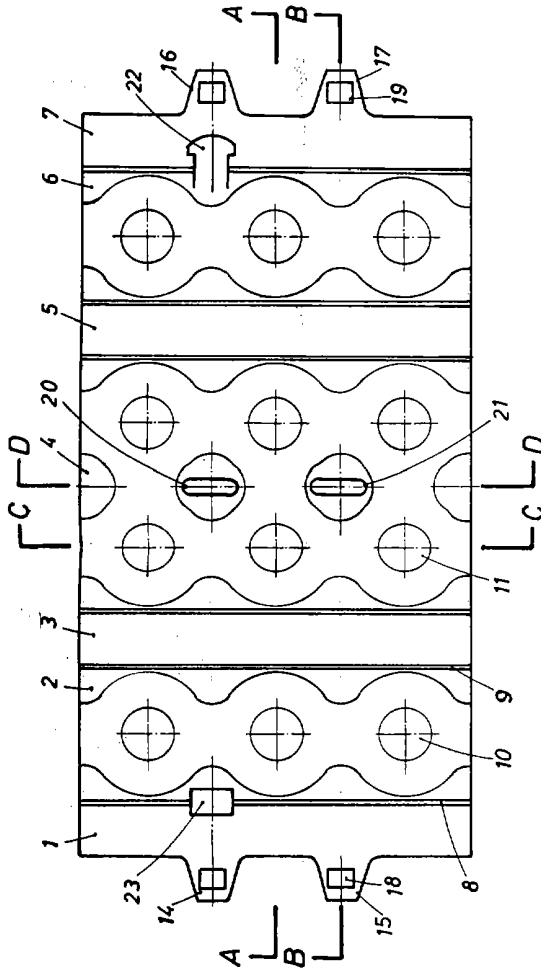
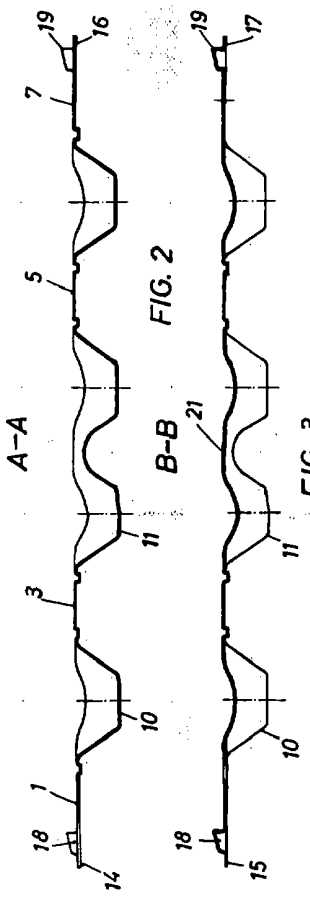


FIG. 5

FIG. 6

FIG. 7

FIG. 6

FIG. 7

BARCELONA 1970 1968
 P. A.