

13777

MP/.

145826

20 FEB 1969



memoria descriptiva

SECCION TECNICA
CLASIFICACION I. P. C
CLASE <u>A 43</u>
CLASE <u>B</u>

CLASE DE REGISTRO

un Modelo de Utilidad, por veinte años en España,

NOMBRE Y NACIONALIDAD DEL SOLICITANTE

Continental Industrias del Caucho S.A.
(sociedad española)

RESIDENCIA Y DOMICILIO

San Fernando de Henares
(Madrid)

OBJETO

"NUEVO PISO PARA EL CALZADO".

145826

20 FEB 1959



- 1 -

1 El presente modelo de utilidad se refiere a un nuevo
piso para el calzado, en el que la suela y tacón son de una so-
la pieza, éste último con una forma angular simétrica en su -
5 parte anterior, que proporciona un mejor equilibrado del peso,
y permite unirlos al calzado por simple pegado mediante un ad-
hesivo adecuado, en lugar de realizar el cosido en fábrica.

Además de tan interesante característica, según se
desea en fábrica, los zapatos se pueden terminar con o sin bor-
10 dillo, siendo suficiente para lo primero pegar simplemente la
tira que constituye el bordillo entre la suela de goma y la par-
te superior del zapato.

Como se reivindica, el piso del calzado está consti-
tuido por las partes antiderrapantes de la pieza única que for-
15 ma el tacón y la suela, el primero con el ángulo característi-
co indicado en su parte anterior; y el bordillo constituye un
refuerzo entre la suela y la parte superior del zapato, y pre-
senta a su vez un reborde en su contorno y ranuras radiales in-
teriores, en la parte anterior y posterior, que proporcionan a
20 la tira que forma el bordillo la adaptabilidad necesaria para
ser colocada como se ha indicado.

Concretaremos las características del nuevo piso rei-
vindicado, con referencia a las adjuntas figuras, que correspon-
den únicamente a una forma de ejecución, sin carácter alguno li-
25 mitativo, que se presenta a título de ejemplo de realización -
con el fin indicado, ya que la forma, dimensiones y materiales
con que se fabriquen las distintas piezas, serán en cada caso
las que se estimen pertinentes, para la aplicación concreta de
que se trate, sin que tales variaciones, así como las que pue-
30

145826

20 FEB 1950



- 2 -

1 dan hacerse en detalles de presentación u organización, afec-
ten a la esencialidad reivindicada, por lo que los pisos para
el calzado, que se fabriquen, de acuerdo con la idea general
5 reseñada, y cualquiera de esas modificaciones, no serán sino
variantes, igualmente comprendidas y protegidas por el presen-
te registro.

La fig. 1 ilustra la vista por su parte inferior de
un piso para calzado, establecido de acuerdo con lo que se es-
tablece en este registro.

10 La fig. 2, en alzado esquemático, muestra la vista
lateral de un zapato establecido de acuerdo con lo que se rei-
vindica.

La fig. 3 presenta la proyección en planta del bordi-
llo, que circunda la unión entre la suela y el corte del zapa-
to.

15 Con referencia a dichas figuras y a los números que
sobre ellas designan las partes y detalles del piso para calza-
do representado, que interesan a los fines de esta memoria, la
descripción del mismo es como sigue:

20 El suelo del calzado, fig. 1, es de una sola pieza y
comprende el tacón 1 y la suela 3, provistos de partes antide-
rripantes 2 y 4, de las cuales la primera tiene la indicada ca-
racterística de presentar su parte anterior en ángulo agudo,
25 como se señala precisamente en la referencia del 2.

La otra característica consiste en la tira que se -
monta entre la suela de goma y la parte superior 5 (fig. 2) -
del zapato o análogo que constituye un bordillo con reborde 6.
Esa tira 8 (fig. 3) que constituye el bordillo, presenta par-

145826

20 FEB. 1969



- 3 -

1 tes planas 8 y ranuras radiales 9 y 7 respectivamente en las partes anterior y posterior.

5 N O T A

=====

El presente modelo de utilidad comprende las siguientes reivindicaciones:

10 1.- Nuevo piso para el calzado, caracterizado porque la suela y tacón son de una sola pieza, este último con un eje de simetría longitudinal y forma en ángulo agudo en su parte anterior, unidos al calzado por pegamento, mediante el adhesivo correspondiente; y lleva dispuesta, entre la suela y la parte superior del zapato, una tira pegada, que constituye un bordillo, la cual presenta, a su vez, un reborde en su contorno exterior y ranuras radiales, en las partes anterior y posterior, del contorno interior.

20 2.- Nuevo piso para el calzado.

Según se describe y reivindica en esta memoria descriptiva y se ilustra con los dibujos que a la misma se acompañan.

Consta dicha memoria de tres hojas foliadas y escritas a máquina por una sola de sus caras.

Madrid,

20 FEB. 1969

CARLOS ROEB
P. P.

145826

200

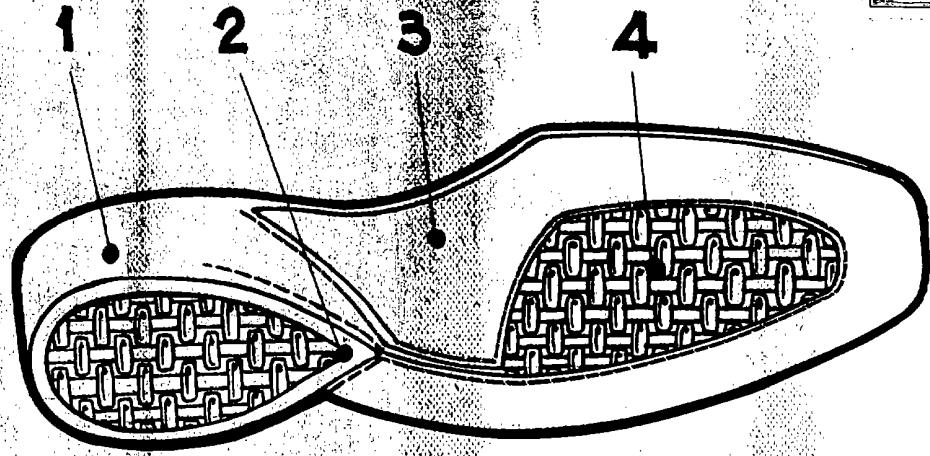


Fig. 1.

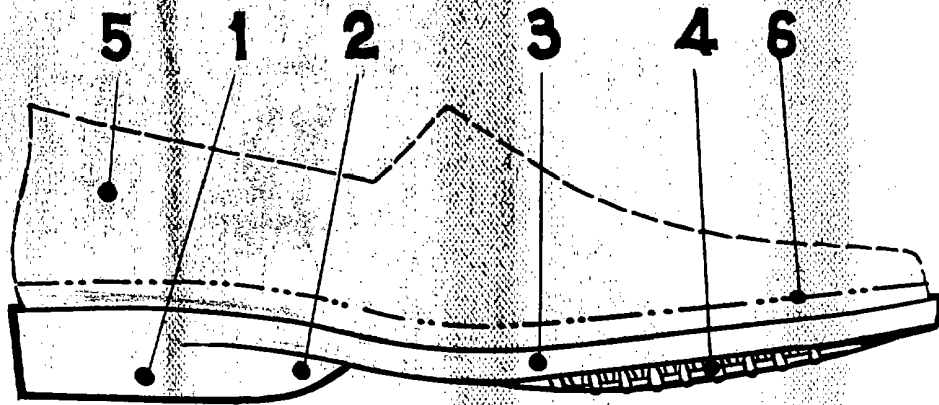
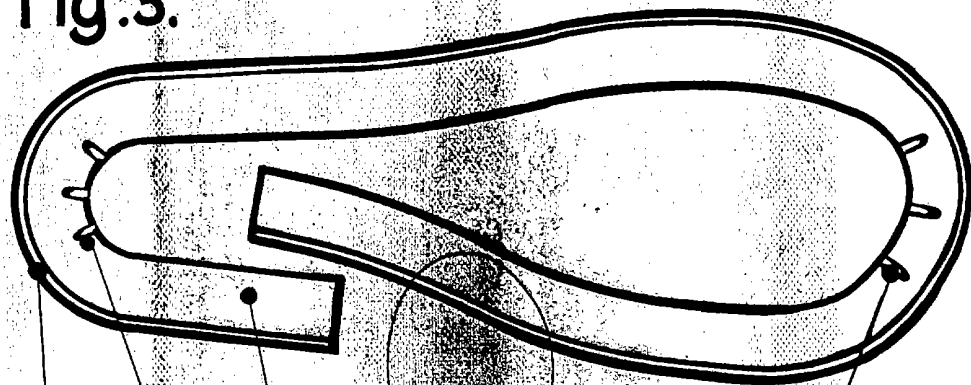


Fig. 2.

Fig. 3.



ESCALA VARIABLE 9

CARLOS ROEB