

145457



M O D E L O D E U T I L I D A D

por "SOPORTE EXTENSIBLE PARA BANDERINES DE URGENCIA Y OTROS
DISTINTIVOS ADAPTABLES A VEHICULOS AUTOMOVILES", a favor de
Don Manuel Gil Clos y Don Manuel Sarroca Pau, ambos de nacio-
nalidad española, residentes en Barcelona, Gran Vía Carlos
III, nº 45, y calle Urgel, nº 186, respectivamente. - - - - - 1

M E M O R I A D E S C R I P T I V A

5 El presente modelo de utilidad tiene por objeto garanti-
zar la fabricación y explotación, exclusiva, en todo el terri-
torio nacional, de un soporte extensible, adaptable a cual-
quier tipo de vehículo automóvil, y especialmente diseñado
para ser portador de banderines y distintivos similares di-
versos, en especial el distintivo de urgencia o de preferen-
cia de paso.

10 Sabido es que cualquier vehículo puede emplearse, en
caso de urgencia, para transportar un herido o enfermo, por
lo que podrá, con el fin de obtener preferencia de paso,
flamear un pañuelo o distintivo blanco en su exterior. Esta
operación será difícil de realizar cuando el conductor del
vehículo deba ser él mismo quien flamee el pañuelo, dada 1-



imposibilidad de conducir el vehículo con una sola mano.

El soporte extensible objeto del presente modelo de utilidad elimina este inconveniente, al ofrecer la posibilidad de colocar el distintivo señalizador sobre un elemento ya permanente en uno o ambos costados de la carrocería del vehículo.

La utilidad de dicho soporte no queda limitada a sostener el pañuelo blanco indicativo de urgencia, sino cualquier otro distintivo de características similares, banderines deportivos o comerciales, etc.-

Como complemento de lo expuesto anteriormente, adjuntamos una lámina donde se ha dibujado una realización práctica del dispositivo objeto del presente modelo de utilidad.

En la Fig. 1, se ha dibujado una vista en sección del soporte, en posición extendida, y en la Fig. 2, se muestra una perspectiva del citado soporte, en posición semi-extendida.

Siguiendo los diseños, se aprecia el soporte extensible objeto de este modelo, formado por una pieza o funda cilíndrica -3-, por cuyo interior se desliza el soporte propiamente dicho, que es una varilla cilíndrica -4-, terminada en un pomo o asidero -5-. Dicha varilla -4-, posee un pivote -6- en su extremo, el cual se desliza por el interior de la regata longitudinal -7- que posee la funda -3-.

En la posición de extendido totalmente, el pivote -6- quedará alojado, después de dar un cuarto de vuelta, en el interior de la entalla -8-, mientras que en la posición de cerrado o plegado, el pivote se alojará en la regata -9- que posee la funda en su cara interior, también después de haber dado un cuarto de vuelta a la varilla -4-.

La varilla posee un orificio -10-, en su extremo ex



donde se colocará el enganche -11- del banderín o distintivo -12- que se desee colocar en el vehículo.

La base -13-, solidaria de la funda -3-, posee los orificios -14- por donde se introducirán los remaches o tornillos -15- que sujetarán el dispositivo a la carrocería -16- del vehículo. Por descontado se tomará toda precaución para garantizar la estanqueidad de la sujeción de la base -13- a la carrocería -16-.

Descrito suficientemente el objeto de la invención, es de hacer notar que al ser llevado a la práctica podrán variar las formas, dimensiones, proporción y disposición de los distintos elementos, así como los materiales utilizados, sin que por ello se altere, ni modifique, su esencialidad.

- N O T A -

15 Se reivindica como objeto del presente Modelo de Utilidad:

1º.- Un soporte extensible para banderines de urgencia y otros distintivos adaptables a vehículos automóviles, caracterizado porque está formado por una varilla cilíndrica móvil en el interior de una funda también cilíndrica, la cual varilla termina exteriormente por un pomo o asidero, e interiormente por un pivote el cual se desliza a lo largo de la regata longitudinal que posee la funda, alojándose en una entalla anterior, cuando la varilla del soporte está extendida, y en otra entalla posterior, cuando la varilla está introducida hacia adentro, siempre, en ambos casos, después de dar un giro de un cuarto de vuelta a la varilla.

2º.- El propio soporte, según la anterior reivindicación, caracterizado porque la funda cilíndrica posee una base en la parte anterior, para su fijación adecuada del conjunto a la carrocería del vehículo.



3º.- El propio soporte, según la 1ª reivindicación, caracterizado porque la varilla posee en su extremo, un orificio donde se sujetará el enganche del banderín o similar.

5 4º.- SOPORTE EXTENSIBLE PARA BANDERINES DE URGENCIA Y OTROS DISTINTIVOS ADAPTABLES A VEHICULOS AUTOMOVILES.-

Madrid, 9 de Febrero de 1969.-

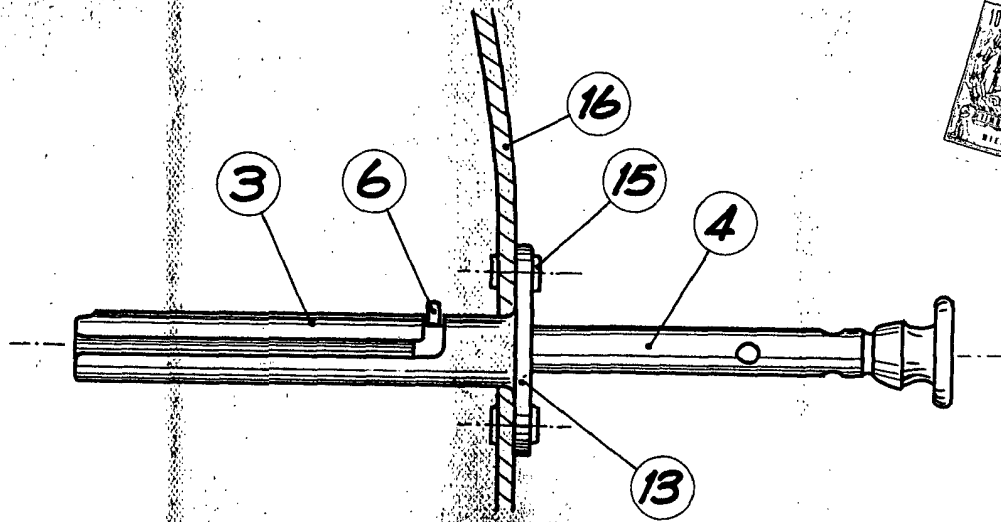


FIG. 1

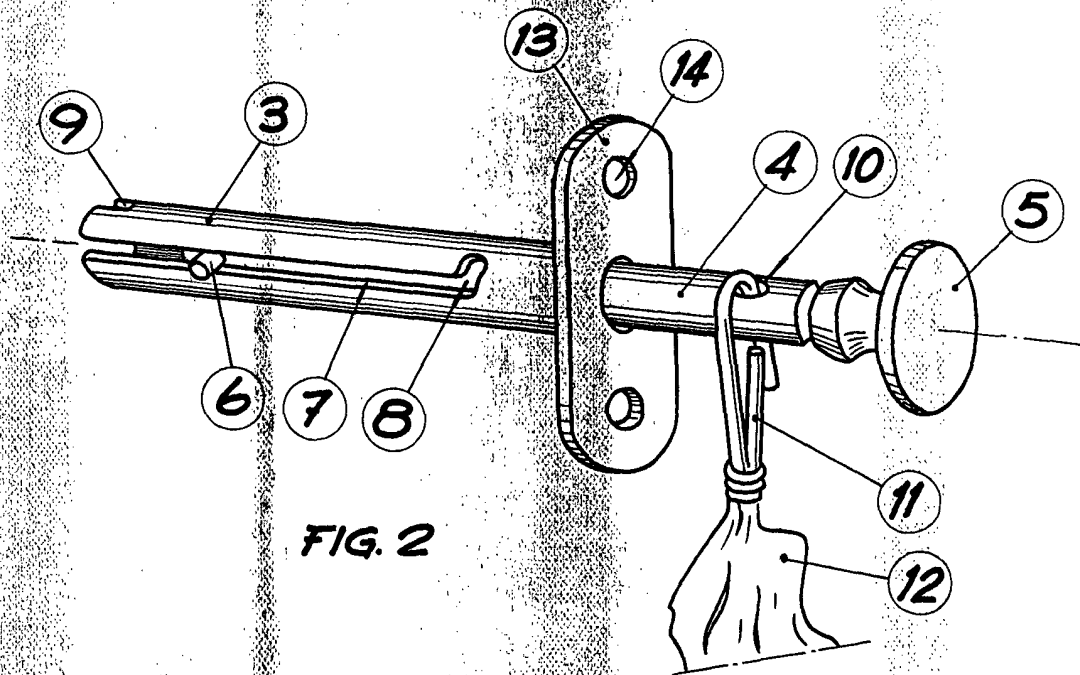


FIG. 2

p.a. Fernando Peraire

Escala variable