



145275

MODELO DE UTILIDAD

por V E I N T E años
de D. Jose Martinez Lopez
de nacionalidad española
residente en Madrid.- Clarisas, 1
por:

"DISPOSITIVO DE ALUMBRADO PARA VEHICULOS DE JUGUETE"



El Modelo de Utilidad objeto de la presente memoria se refiere, como su titulo indica, a un sistema de alumbrado en los autos de juguete, de una gran originalidad y eficacia asi como de una gran economia, basandose en la refraccion de la luz en los materiales moldeables transparentes.

5.-

Consiste la presente invención en disponer una unica lampara, entre los dos extremos enfrentados y adecuadamente biselados de dos piezas acodadas, cilindriñas de material moldeable transparente de forma, que sus extremos libres asoman por la parte frontal del vehiculo, figurando los faros e iluminaciones por refracción.

10.-

Para la mejor comprensión del invento que se preconiza se acompaña una hoja de planos en la que en cuatro figuras se detalla suficientemente la constitución y disposición de sus elementos componentes asi como su utilizacion en un ejemplo de realización practica no limitativo.

15.-

La figura primera representa una vista esquematica en perspectiva del dispositivo que nos ocupa. La segunda un detalle en perspectiva de la pieza comportadora de la pila y uno de los contactos de la lampara. La tercera un detalle asimismo en perspectiva del interruptor figurativo de la rueda de repuesto y la cuarta una sección longitudinal del conjunto montado.

20.-

La numeracion que acompaña a las figuras tiene el mismo significado para todas ellas siendo este el siguiente:

25.-

- 1.- Cabina.
- 2.- Lampara.
- 3.- Placa contacto.



- 4.- Piezas transparentes.
- 5.- Ballestilla de contacto.
- 6.- Pila.
- 7.- Alojamiento de (6).
- 5.- 8.- Plataforma metalica.
- 9.- Ballestilla de contacto.
- 10.- Rueda de repuesto-interruptor.

La lampara (2) se aloja en el bastidor metalico del auto haciendo un contacto con el y el otro con la balles-
10.- tilla (3) del elemento comportador (7) de la pila (6), de manera que al hacer girar la rueda de repuestò (10) la leva de que dispone (11), oprime a la placa metalica (9) del chasis contra la (5) cerrando el circuito y encendiendo la lampara que por refracciòn de la luz a traves del ma-
15.- terial de las piezas (4) se aprecia en los extremos libres que simulan los faros del vehiculo.

Seran independientes del objeto de la presente in-
venciòn, los materiales, forma y colores y dimensiones,
tanto absolutas como relativas y en general todo cuanto
20.- no altere cambie o modifique la esencialidad de la inven-
ciòn.

Descrita suficientemente la naturaleza y objeto de
este Modelo de Utilidad, se hace constar que las carac-
teristicas esenciales sobre las que han de recaer la con-
cesion del mismo, estan comprendidas en las siguientes:
25.-

R E I V I N D I C A C I O N E S

1ª.- Dispositivo de alumbrado para vehiculos de ju-
guete, caracterizado por disponer una lampara alimentada



5.- por una pila, entre los extremos proximos, debidamente biselados, coaxiales y opuestos de dos piezas acodadas de material moldeable transparente, cuyos extremos libres aparecen por el frente del vehiculo figurando los faros, los cuales se iluminan al hacerlo la lampara por la refraccion de la luz en dicho material.

10.- 2ª.- Dispositivo de alumbrado para vehiculos de juguete, caracterizado por comprender, segun reivindicación anterior, la lampara unida a masa al estar alojada en el chasis metalico, disponiendose bajo ella la ballestilla de contacto dispuesta en una prolongación de que dispone el alojamiento de la pila, que es desmontable y que se ajusta a presión retenida por un diente, bajo el vehiculo cerrandose, el circuito electrico al hacer girar a la rueda de repuesto que es solidaria con una leva que oprime una ballestilla de masa contra otra en contacto con la pila.

15.- 3ª.- DISPOSITIVO DE ALUMBRADO PARA VEHICULOS DE JUGUETE.



Todo ello conforme se describe y reivindica en la memoria que antecede que consta de CINCO hojas escritas a maquina por una sola de sus caras y planos que la ilustran.

Madrid, 4 de febrero de 1.969



FIG 1

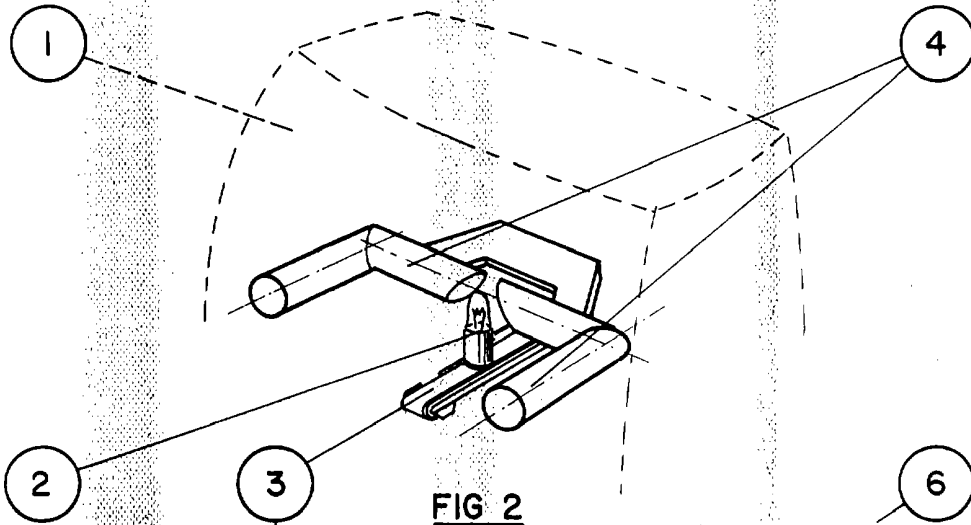


FIG 2

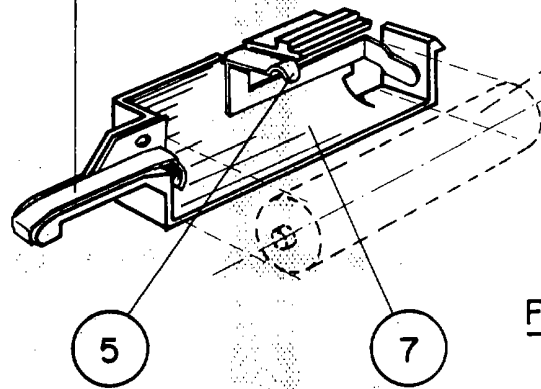


FIG 3

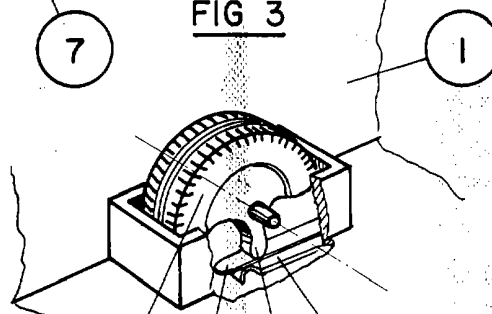
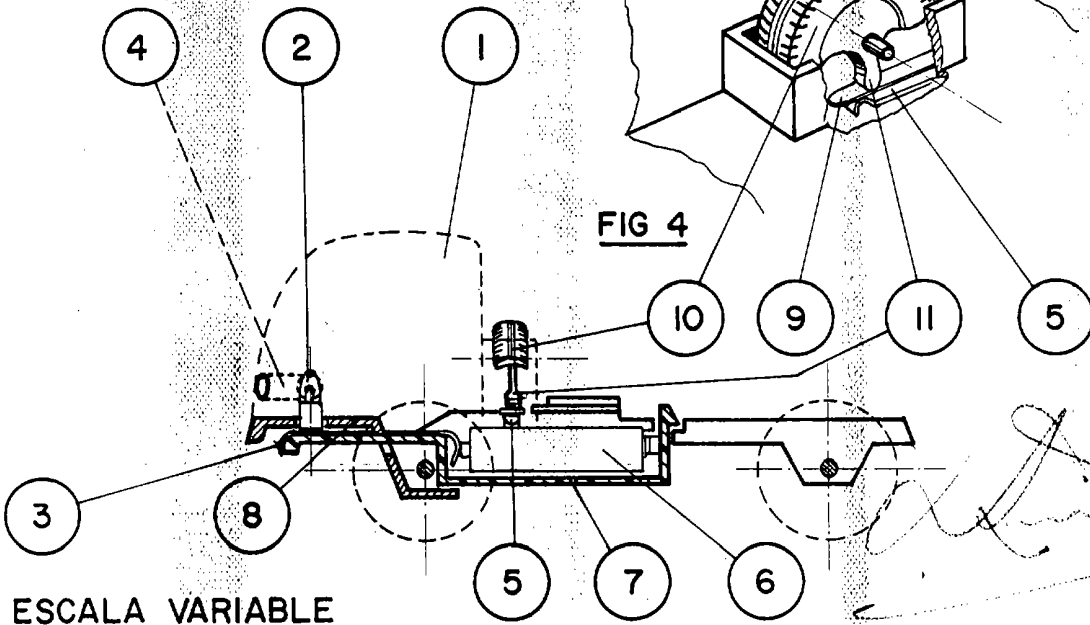


FIG 4



ESCALA VARIABLE