

13-5-72



MODELO DE UTILIDAD

14524A

Solicitante : Exportadora Americana, S.A.

Residencia : Madrid, calle Princesa nº 27.

oooOooo

MEMORIA DESCRIPTIVA

Sobre:

"MESA TRANSPORTABLE"

oooOooo

El presente Modelo de Utilidad se refiere a una mesa transportable, utilizable como tal en una de sus posiciones y que doblada sobre sí misma por su eje central se cierra, pudiéndose transportar utilizando al efecto las asas laterales de que va provista.



En los dibujos adjuntos, a título de ejemplo no limitativo, se ilustra una forma de ejecución del invento, y en ellos:

- Fig. 1, es una vista en alzado.
Fig. 2, es una vista lateral.
Fig. 3, es una vista inferior.
Fig. 4, es una sección A-A.
Fig. 5, es una sección B-B.

Las diversas partes de que consta esta mesa, se referencian como sigue:

- 1.- Tapa.
- 2.- Canto (final).
- 3.- Canto (costado).
- 4a.- Canto (centro).
- 4b.- Canto (centro).
- 5.- Soporte.
- 6.- Sujeta patas $\left(\begin{matrix} 6 a \\ 6 b \end{matrix} \right)$
- 7.- Pata.
- 8.- Tirante (costado centro a la pata en su parte superior).
- 9.- Listón operador.
- 10.- Tacos donde van apoyados los listones operadores.
- 11.- Asa.
- 12.- Hierro que se desliza por unas correderas fijadas en los cantos de ambos costados.
- 13, 14, 15, 16 y 17, tornillos para sujetar tacos.
- 18.- Tornillos bisagras.
- 19.- Bisagras.

Con referencia a dichos dibujos, la mesa compren-



de una tapa rectangular, (1), formada por dos partes -
sensiblemente iguales, con un canto (2), situado en los
dos laterales menores del rectángulo; otro canto (3a) en
los costados; y dos cantos más(4a) y(4b) a ambos lados de
40 la línea de separación de las dos partes de que consta -
la tapa, que van sujetos mediante los correspondientes -
tornillos-bisagras (18) y (19).

Interiormente, existen dos tirantes (8), que
van del centro del costado a la parte superior de las pa-
45 tas (7) y que en su parte superior articulan mediante el
correspondiente soporte (5), estando adosadas exterior-
mente a las patas unas tirantas de sujeción (6a) y(6b).

En la parte inferior se han dispuesto dos lis-
tones operadores (9), que apoyan en los correspondientes
50 tacos (10), que van sujetos mediante los tornillos (13),
(14), (15), (16) y (17).

También se han dispuesto unos hierros (12),
que deslizan por unas correderas fijadas en los cantos -
de ambos costados, y en los laterales menores de la ta-
55 pa se han dispuesto unas asas (11), que sirven para trans-
portar la mesa una vez cerrada al doblarse por su parte
central.

Es fácilmente comprensible que podrán variar
las medidas, tamaños, proporciones y materiales en este
60 Modelo, ya que estas accesoriedades quedan comprendidas
en la invención, al no alterar su esencialidad.

NOTA

Descrita suficientemente la naturaleza del in-
vento y su forma de realización práctica, se hace cons-

10:0:072

1452-4

31



65 tar que la presente memoria es susceptible de modifica-
ciones de detalle, siempre que no altere su esenciali-
dad, y siendo, por tanto, lo que se solicita Modelo de
Utilidad por 20 años en España, lo que se recoge en las
siguientes:

70

REIVINDICACIONES

1ª.- Mesa transportable, que se caracteriza porque com-
prende una tapa rectangular formada por dos partes
sensiblemente iguales, con un canto situado en los dos
laterales menores del rectángulo; otro canto en los cos-
75 tados y dos cantos más a ambos lados de la línea de se-
paración de las dos partes de que consta la tapa, que -
van sujetos mediante los correspondientes tornillos-bi-
sagras.

80

2ª.- Mesa transportable, según reivindicación preceden-
te, que se caracteriza porque interiormente existen
dos tirantes que van del centro del costado a la parte -
superior de las patas y que en su parte superior articu-
lan mediante el correspondiente soporte, estando adosa-
das exteriormente a las patas unas tirantas de sujeción.

85

3ª.- Mesa transportable, según reivindicaciones ante-
riores, que se caracteriza porque en la parte infe-
rior se han dispuesto dos listones operadores, que apo-
yan en los correspondientes tacos que van sujetos median-
te tornillos; también se han dispuesto unos hierros que
90 deslizan por unas correderas fijadas en los cantos de am-
bos costados, y en los laterales menores de la tapa se -
han dispuesto unas asas que sirven para transportar la
mesa una vez cerrada al doblarse por su parte central.

13-5-972

- 5 -

145244



95 4a.- "Mesa transportable"; según queda sustancialmente descrito en la presente memoria, que consta de cinco páginas mecanografiadas por una sola cara y se representa en los dibujos adjuntos.

Madrid, 31 de Enero de 1969.

J. GOMEZ ACEBO Y MODEY
A. P.

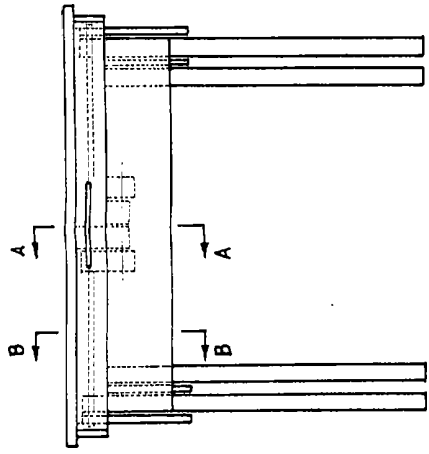
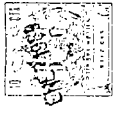


FIGURA 2

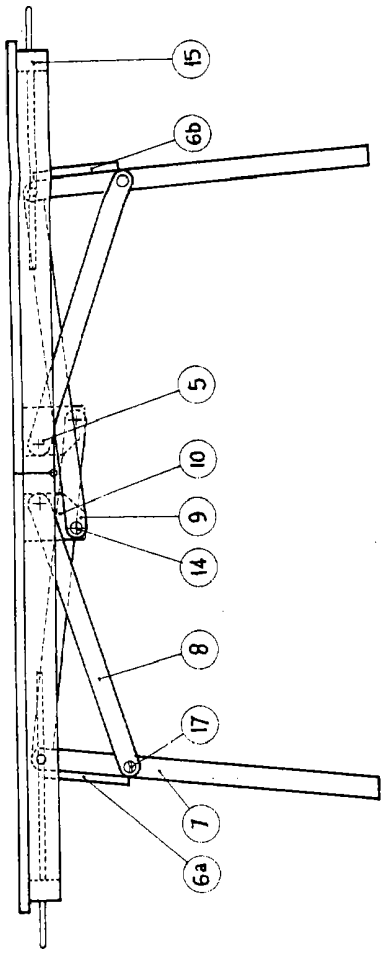


FIGURA 1

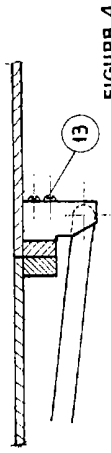


FIGURA 4

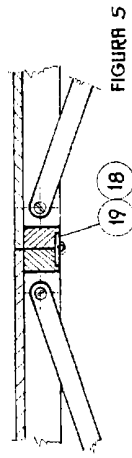


FIGURA 5

MADRID.
EXPORTADORA AMERICANA, S.A.
P. P.

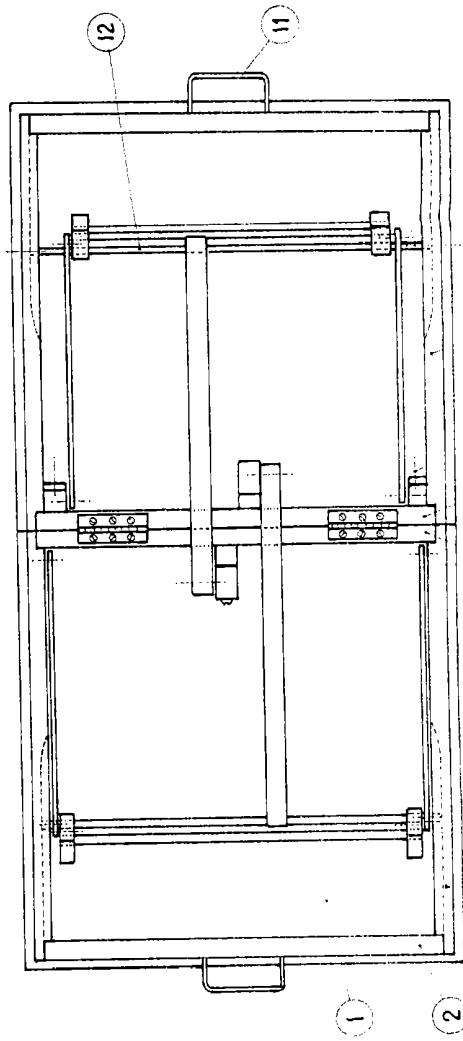


FIGURA 3