



MP/.

145195

# memoria descriptiva

CLASE DE REGISTRO

un Modelo de Utilidad, por veinte años en España.

NOMBRE Y NACIONALIDAD DEL SOLICITANTE

Dña Francisca Murillo Miguel  
(de nacionalidad española)

RESIDENCIA Y DOMICILIO

Madrid  
Gaviota, 51

OBJETO

"REGLETA PARA CONEXIONES ELECTRICAS MULTIPLES".

-----



1  
  
  
  
5  
  
  
  
10  
  
  
  
15  
  
  
  
20  
  
  
  
25  
  
  
  
30

El presente modelo de utilidad se refiere a una regleta para conexiones eléctricas múltiples, que permite enlazar dos a dos diversos números de conductores, de acuerdo con las parejas de conexiones que interesen, y que constituye un conjunto sencillo, ligero y resistente, que garantiza la debida separación o aislamiento entre cada conexión y las adyacentes, siendo de fácil fabricación la regleta propiamente dicha y los elementos que la complementan, para realizar las repetidas conexiones.

La base o cuerpo de la regleta es de material aislante y está constituida por dos barras paralelepípedo rectangulares, iguales y paralelas, solidarizadas entre sí por tabiques transversales, perpendiculares y dispuestos a intervalos regulares, en el número necesario para las conexiones a establecer; cuyas barras se prolongan a uno y otro lado de los tabiques extremos y presentan orificios para los elementos de fijación. El que el cuerpo de la regleta tenga ese vaciado o ranura según su eje longitudinal, asegura la refrigeración de la misma.

Entre cada dos tabiques, para establecer la conexión, se disponen los siguientes elementos:

- una pletina rectangular de contacto, con un vaciado central, que se corresponde con el espacio entre las dos barras que constituyen el cuerpo de la regleta, y dos orificios, roscados uno sobre cada barra, y que dá paso a un espacio vacio dispuesto en la misma;
- una pletina de sujeción de los conductores, destinada a colocarse solo sobre el extremo de la anterior, con un orificio central, para el paso del tornillo de conexión, que



1 rosca en el orificio de la pletina inferior;

- dicho tornillo, que atraviesa ambas pletinas, y su extremidad se corresponde con el espacio antes mencionado, de la barra de la regleta.

5 Las pletinas superiores tienen forma de sección en U, para adaptarse sobre las inferiores, cubriendo a éstas las aletas de las superiores, y entre esas aletas va dispuesto un dobléz o solapa, hacia el lado contrario, para recibir los conductores.

10 Entre ambos juegos de pletinas y tornillos, comprendidos en el hueco determinado por cada par de tabiques, perpendicularmente a ellos, va un separador, que es una pieza de material aislante, que en la parte inferior tiene forma para encajar en la pletina que une los dos conductores, y en la superior lleva dos aletas, en los bordes longitudinales, que en los extremos dejan sitio para encajar el separador, debajo de resaltes dispuestos al efecto en los tabiques.

15  
20 Concretaremos las características de la regleta para conexiones eléctricas múltiples, que se reivindica, con referencia a las adjuntas figuras, que corresponden unicamente a una forma de ejecución, sin carácter alguno limitativo, que se presenta a título de ejemplo de realización con el fin indicado, ya que la forma, dimensiones y materiales con que se fabrican las distintas piezas, serán en cada caso las que se estimen pertinentes, para la aplicación concreta de que se trate, sin que tales variaciones, así como las que puedan hacerse en detalles de presentación u organización, afecten a la esencialidad reivindicada, por lo que las regletas que se fabrican



1 de acuerdo con la idea general reseñada, y cualquiera de esas  
modificaciones, no serán sino variantes, igualmente comprendi-  
das y protegidas por el presente registro.

5 La fig. 1 presenta la proyección en planta, vista por  
la parte superior, de una regleta para conexiones eléctricas  
múltiples, establecida de acuerdo con lo que se reivindica.

La fig. 2 corresponde a la proyección en alzado, vis-  
ta por un extremo.

10 La fig. 3 muestra la vista longitudinal en alzado de  
la regleta.

La fig. 4 detalla la sección parcial, que se indica  
en A-B sobre la fig. 1.

La fig. 5 ilustra la vista de un separador.

15 La fig. 6, también en perspectiva, indica la disposi-  
ción de una de las pletinas superiores de contacto.

Con referencia a dichas figuras y a los números que  
sobre ellas designan las partes y detalles de la regleta repre-  
sentada, que interesan a los fines de esta memoria, la descrip-  
ción de la misma es como sigue:

20 La base 1 (figs. 1 y 2) o cuerpo de la regleta, está  
constituida por dos piezas rectas, paralelepípedo rectangula-  
res, iguales y paralelas, que llevan en sus extremos los orifi-  
cios 3, para los elementos de sujeción, y van unidas entre sí  
25 por los tabiques 13, que se prolongan hacia arriba (fig. 3),  
determinando los espacios separados para los juegos de elemen-  
tos de cada conexión; además, a uno y otro lado, esa parte 1  
tiene los resaltes longitudinales 2, y el espacio 4 sirve para  
aligerar el conjunto y su refrigeración. Los tabiques 13 tienen



1 las muescas centrales 15.

5 En el fondo de cada uno de esos espacios, separados por tabiques 13 consecutivos, va montada una pletina 6 de contacto, provista, en la proximidad de sus extremos, de los orificios circulares 11 y en el centro del vaciado alargado 12. Dichos orificios 11 son para los tornillos 9 (figs. 1 y 3), que tienen en sus extremos (fig. 4) los remaches 16, que les retienen y con su cabeza sostienen a las pletinas 7, que sujetan los conductores a empalmar, yendo dispuestas debajo de las cabezas de los tornillos 9, las arandelas Grover 8.

10 En el espacio comprendido entre cada dos tabiques 13 (fig. 1) va montado un separador 10 (fig. 5), que ajusta mediante los tacones 17 en los resaltes 5 de sujeción, y presenta, en la parte inferior, el rebajo 18 que se corresponde con la pletina 6.

15 La pletina 7 que sujeta los conductores a empalmar, tiene el orificio 19 (fig. 6) para el paso del tornillo 9, en dos de sus lados opuestos tiene dobleces para cumplir su misión, y un tercero la solapa 20, que se levanta ligeramente hacia la cabeza del tornillo. En los cuerpos 1 de la regleta van dispuestos los espacios 14, que reciben los extremos de los tornillos 9.

25. N O T A

=====  
El presente modelo de utilidad comprende las siguientes reivindicaciones:

1.- Regleta para conexiones eléctricas múltiples, caracterizada porque está constituida por un cuerpo de material



1 aislante, formado por dos barras paralelepípedicas rectangulares, iguales y paralelas, solidarizadas entre sí por tabiques  
5 transversales, perpendiculares, que sobresalen por encima de ellas y sus dos costados, dispuestos a intervalos regulares, en el número necesario para las conexiones a establecer entre ellos; cuyas barras se prolongan a uno y otro lado de los tabiques y presentan orificios para los elementos de fijación.

10 2.- Regleta, según la reivindicación anterior, caracterizada porque entre cada dos tabiques transversales consecutivos, para efectuar la conexión correspondiente, va dispuesta, contra las barras, una pletina rectangular de contacto, con un vaciado central en correspondencia con el espacio comprendido entre aquellas, y dos orificios roscados, que dan paso a un espacio vacío dispuesto en cada barra.

15 3.- Regleta, según las reivindicaciones anteriores, caracterizada porque sobre cada uno de los extremos de esa pletina inferior, va dispuesta otra, de sujeción de los conductores, provista de un orificio central, para el paso del tornillo de conexión, que rosca en el orificio de la pletina inferior,  
20 y su extremidad entra en el espacio vacío de la correspondiente barra de la regleta.

25 4.- Regleta, según las reivindicaciones anteriores, caracterizada porque las pletinas superiores de sujeción de los conductos, tienen sección en U, abarcando las aletas así formadas a las inferiores, y en uno de los costados comprendido entre aquellas, queda una solapa, doblada hacia el lado contrario, para recibir los conductores.

30 5.- Regleta, según las reivindicaciones anteriores,



1 caracterizada porque entre los juegos de pletinas y tornillos,  
comprendidos entre cada par de tabiques sucesivos de la regle-  
ta, perpendicularmente a ellos, va dispuesta una pieza aislan-  
te separadora, que en la parte inferior encaja en la pletina  
5 inferior, y en la superior lleva dos aletas, en los bordes lon-  
gitudinales, que en los extremos dejan sitio para encajarlos  
debajo de resaltes dispuestos al efecto en los tabiques.

6.- Regleta para conexiones eléctricas múltiples.

10 Según se describe y reivindica en esta memoria des-  
criptiva y se ilustra con los dibujos que a la misma se acompa-  
ñan.

Consta esta memoria de seis hojas foliadas y escritas  
a máquina por una sola de sus caras.

15 Madrid

30 ENE. 1969

CARLOS ROEB  
*[Handwritten signature]*

15

20

25

30

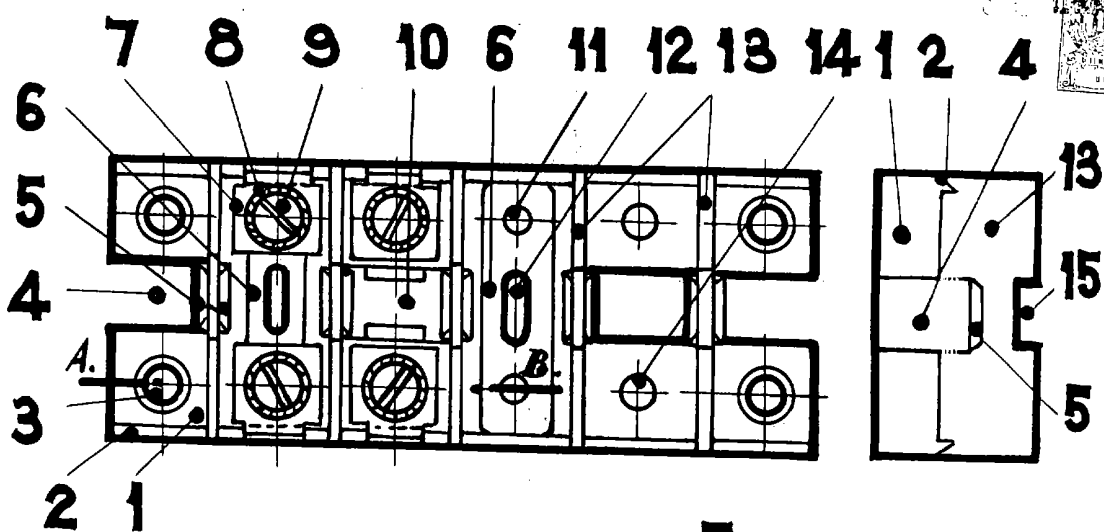


Fig.1. Fig.2.

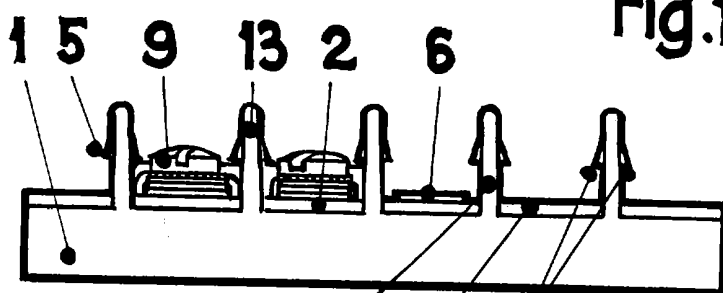


Fig.3. 13 2 5

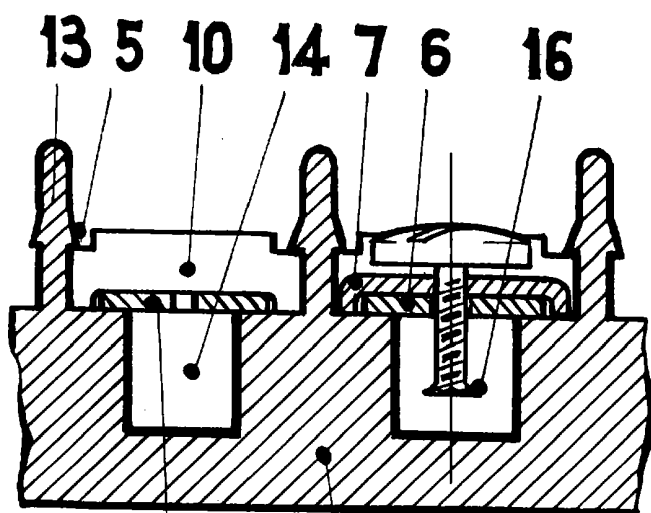


Fig.4. 6 1

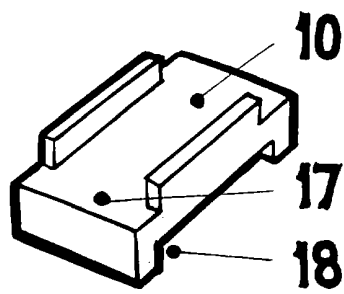


Fig.5.

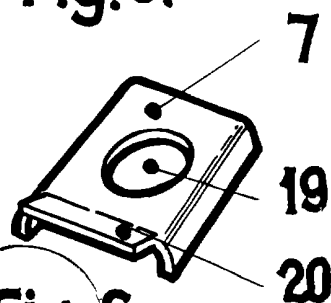


Fig.6.

ESCALA VARIABLE

*[Handwritten signature]*