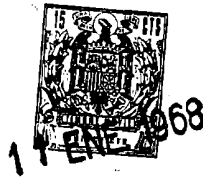


145041

145041



MODELO DE UTILIDAD

que por veinte años, para España y sus provincias de Ultramar, se solicita a favor de "ALSA ESPAÑOLA, S.L.", de nacionalidad española, con domicilio en Sencollá (Mallorca-Baleares) Ca's Caná s/n (España), por: "UN CALZADO ORTOPEDICO PERFECCIONADO"

Memoria Descriptiva

El objeto de la presente Memoria de Modelo de Utilidad, se refiere a perfeccionamientos introducidos en la fabricación de calzado ortopédico, que aportan una innovación esencial y posibilitan el logro de las siguientes ventajas sobre lo actualmente conocido:

5

a).- Permiten determinar incrementos de grueso, en la plantilla, compensadora de defectos o simplemente pa-

145041



ra producir mayor comodidad de andadura.

10 b).- Posibilitan un perfecto montaje del corte,
que encaja en rebajes producidos por estrechamiento,
quedando alojado entre palntilla y piso sin que haya
resaltes ni entorpecimientos causantes de molestias.

c).- La plantilla se conforma por prensado, obte-
niéndose así a bajo coste:

15 d).- El calzado conseguido posee un atractivo
aspecto, es elegante y de grán duración.

En la adjunta hoja de planos, para facilidad de
la descripción y sin carácter limitativo alguno, por lo
tanto se ha representado una forma de aplicación indus-
trial de los perfeccionamientos de que se trata.

20 La figura 1 representa una plantilla vista por de-
bajo.

La figura 2 representa una vista por arriba, de
la misma plantilla.

25 La figura 3 representa una vista en sección lon-
gitudinal.

La figura 4 representa una plantilla en vista en
alzado lateral.

La figura 5 representa una vista con detalle de



la manera de ir incorporados corte, piso y tacón y

30

La figura 6 representa una vista perspectiva de conjunto.

35

Como puede apreciarse, los perfeccionamientos que se preconizan consisten en conformar, por prensado, y trabajando en planchas de madera, plástico u otro material adecuado, elementos con contorno correspondiente al del pié humano, con curvatura anatómicamente coincidentes con las de la planta del pié y con relieves salientes compensadores (1) y (2) y rebajes de grueso (3) y (4), hacia la parte delantera, procediéndose a montar el corte (5) de modo tal que entra y se aloja en el espacio que queda entre la plantilla (6) y el piso o suela (7) sin que ello produzca ningún alojamiento molesto.

40

El tacón(8) se fija a la manera corriente.

45

Descrita suficientemente la invención, así como la manera de realizarla prácticamente, debe hacerse constar que la misma es suceptible de cualesquiera modificaciones de detalle, en tanto que estas no alteren su fundamento

NOTA

El Modelo de Utilidad que por veinte años en Espa-

145041



ña y sus posesiones se solicita, deberá recaer sobre

50 las siguientes

REIVINDICACIONES

1ª.- "UN CALZADO ORTOPEDICO PERFECCIONADO", que esencialmente se caracteriza porque el suelo o piso del calzado, está constituido mediante planchas delgadas, conformadas con la forma de la propia planta del pié y recortadas al propio tiempo con un contorno que igualmente coincide con el de la propia planta citada, todo ello de modo que el piso citado, posea zonas de relieve, compensadoras de defectos o facilitadoras de la andadura, así como rebajes laterales que, en combinación con el piso o suela, al montarlo, producen alojamientos en los que se encuentra introducido el corte, que de este modo no produce aumento de grueso ni abultamientos.

55

60

2ª.- "UN CALZADO ORTOPEDICO PERFECCIONADO"

Todo ello tal y como queda descrito y reivindicado en la presente Memoria Descriptiva, que consta de cuatro hojas foliadas y mecanografiadas por una sola cara, y a la que ilustra los dibujos que la acompañan.

Madrid, a 11 ENE. 1968

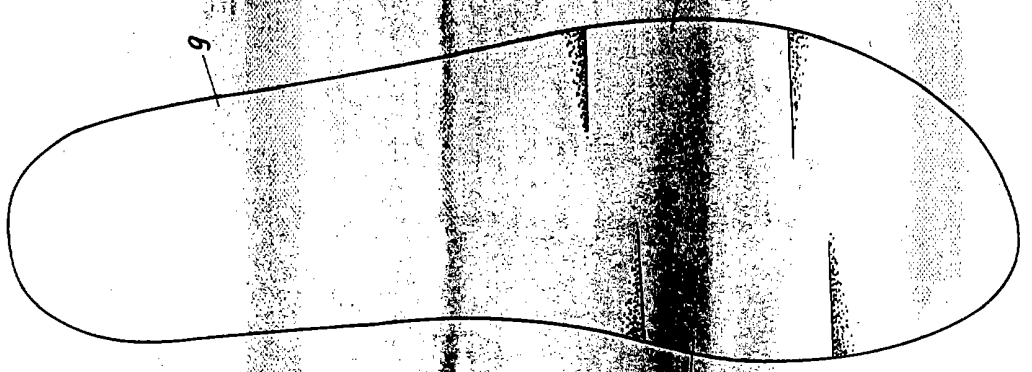


Fig. 1

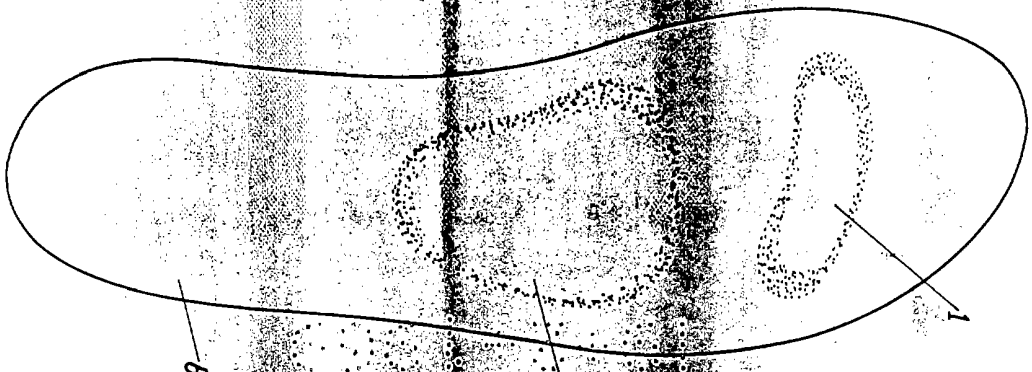


Fig. 2

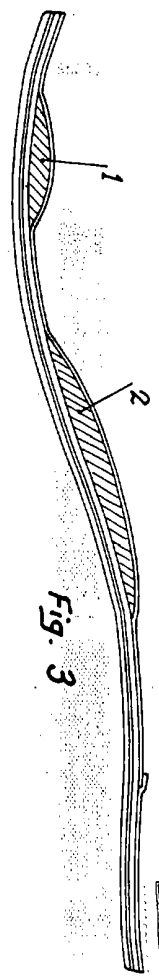


Fig. 3

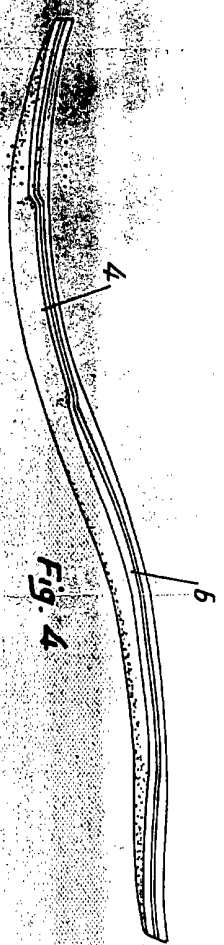


Fig. 4

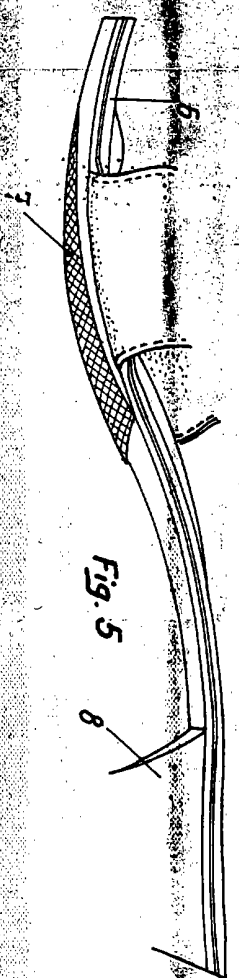


Fig. 5

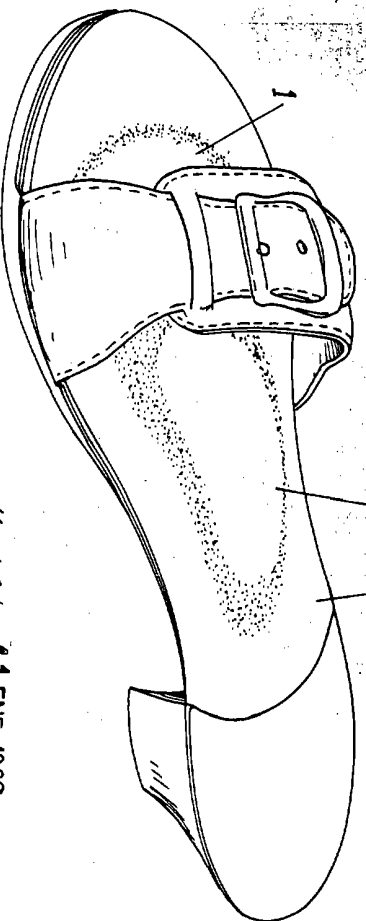


Fig. 6

Escala variable

Madrid, 11 ENE 1968