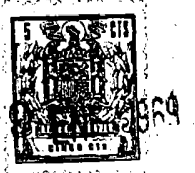


144952



M O D E L O
D E
U T I L I D A D

a favor de Don Eduardo VERICAT MORADELL, de nacionalidad española, residente en Barcelona, calle Badalona, 1, por "MONTURA PARA VÁLVULAS DE ARTÍCULOS HINCHABLES".

- . -

MEMORIA DESCRIPTIVA

La presente invención se refiere a una montura para válvulas de artículos hinchables, especialmente indicada para ser fabricada en material no soldable, si bien su estructura permite también ser apta para los casos en que el material empleado es soldable.

5.

Tratándose de materiales no soldables, el montaje de la válvula al cuerpo hinchable representa un problema de extrema dificultad que, mediante la montura objeto de la invención, ha quedado totalmente solucionado.

10.

Esencialmente la montura comprende un canutillo



5. con un arranque de mayor diámetro externo que el resto. El canutillo atraviesa las paredes del cuerpo hinchable por una abertura practicada en el mismo, y en la cara interna del borde de la abertura queda adaptada una valona radial saliente prevista en el extremo del arranque de mayor diámetro. En este tramo mayor del canutillo ajusta a presión un casquillo dotado también de valona radial externa, situada en la cara externa del borde de la abertura, de forma que este borde queda apri-
10. sionado entre las dos valonas descritas.

En una realización preferida, el casquillo presenta una tira flexible que sobresale radialmente del mismo y que lleva incorporado en su extremo un tapón que ajusta en el extremo libre del canutillo.

15. Para la mejor comprensión de cuanto queda descrito en la presente memoria, se acompaña un dibujo en el que, tan sólo a título de ejemplo, se representa un caso práctico de realización del objeto de la invención.

20. En dichos dibujo, la figura 1 es una vista en perspectiva del canutillo y el casquillo separados, antes de montarlos en el cuerpo hinchable; y la figura 2 es una sección longitudinal parcial de ambos acoplados en posición de uso y con el tapón ajustado en el extremo del canutillo.

25. La montura para válvulas de cuerpos hinchables descrita consta en el aludido dibujo de un canutillo -1-, dotado en un extremo de una zona -2- de mayor diámetro externo, con un nervio tórico -3- próximo al es-

144952



calón que determina la separación entre el canutillo y la zona regruesada, dotada en el borde de la valona radial externa -4-.

5. En la zona -2- ajusta un casquillo -6- que debe salvar a presión el nervio -3-, que impide un fortuito retroceso una vez que el casquillo ha encajado en el extremo -2-, El casquillo presenta una valona -6- similar a la -4-, dotada de una prolongación flexible -7- que en su extremo presenta incorporado el tapón -8- susceptible de ajustar en el extremo del canutillo -1-.
10. El canutillo -1- atraviesa a una abertura prevista en la pared -9- del cuerpo hinchable, de forma que la valona -4- se adapta contra la cara interna de la misma. A continuación se ajusta el casquillo -5- en la zona regruesada -2-, y la valona -4- se apoya contra la cara externa de aquella pared -9-, la cual queda aprisionada entre ambas valonas. El nervio -3- asegura la inmovilidad del casquillo y de la montura en general. La función del tapón es obvia.
15. Esta montura se coloca en la pared de cualquier cuerpo hinchable, sin necesidad de soldadura alguna, lo cual constituye una gran ventaja de fabricación, a la vez que permite realizar monturas que no admitan soldadura y que hasta el presente debían descartarse.
20. Serán independientes del objeto de la invención los materiales empleados en la fabricación del canutillo y casquillo, formas y dimensiones de los mismos y cuantos detalles accesorios puedan presentarse,
- 25.

146039



siempre y cuando no afecten a su esencialidad.

- . -

N O T A

Se reivindica como objeto del presente modelo de utilidad:

5. 1. Montura para válvulas de artículos hinchables, caracterizada esencialmente por el hecho de que consta de un canutillo cuyo arranque es de mayor diámetro externo que el resto, el cual atraviesa las paredes del cuerpo hinchable por una abertura practicada en el mismo, cuyo arranque de mayor diámetro presenta en el extremo una valona diametral saliente, que queda situada en la cara interna de las paredes del cuerpo, mientras que en la zona de mayor diámetro ajusta a presión un casquillo dotado asimismo de una valona radial externa situada en la cara externa de la pared del cuerpo, quedando aprisionados los bordes de la abertura de éste, entre las dos valonas.

15. 2. Montura para válvulas de artículos hinchables, según la reivindicación 1, caracterizada esencialmente por el hecho de que el casquillo presenta una tira flexible que sobresale radialmente del mismo y que en su extremo lleva incorporado el tapón de la válvula que ajusta en el extremo libre del canutillo.

20. 3. Montura para válvulas de artículos hinchables,

144952



bles.

La presente memoria consta de cinco hojas foliadas escritas por una sola cara.

Barcelona 9 de enero de 1969.

Eduardo VERICAT MORADELL

p. a.



FIG. 1

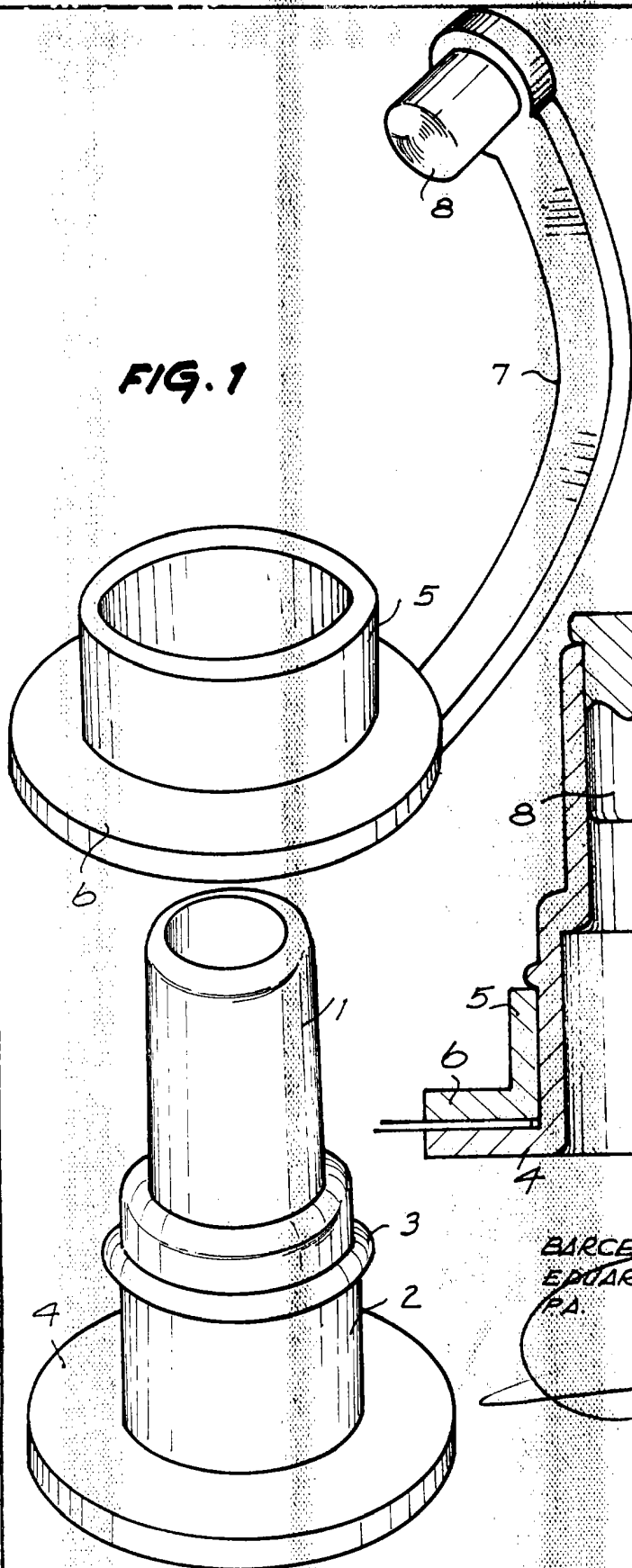
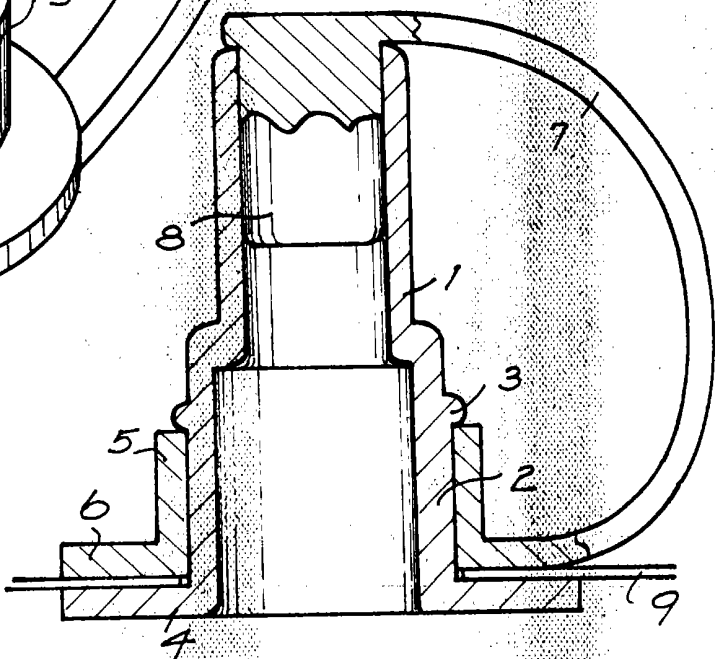


FIG. 2



BARCELONA, 9 enero 1969
EDUARDO VERICAT MORADELL
PA.

17073/1