

conduccion de gas K provisto ademàs este de una serie de tubos de salida L. de dicho gas, con la llama prendida para el calentamiento del liquido.

25 Cuando por medio del dispositivo de calefaccion antes descrito, el liquido ha llegado a una temperatura conveniente o sea a los 60 ò 70 grados, se le aplica la tierra decolorante o desodorante o bien el amianto o papel pulverizado, produciendose una emulsion, que despues, es separada por la bomba y cuerpo filtrante que lleva la dicha batidora adosado
30 en su costado segun se ve en el dibujo adjunto.

Dicha bomba y cuerpo filtrante, se compone de un cuerpo cilindrico M. construido del mismo material que la batidora o del que se desee y sea mäs conveniente para ello, llevand
35 do en su interior un èmbolo N. con su eje y mango, para producir la aspiraciòn e impulsión del liquido.

El cuerpo cilindrico M. por su parte inferior, terminará en una parte mäs ancha O-O'O' Fig^a 1^a, 2^a y 3^a y ajustará a un depòsito P.-P' Fig^a 1 y 2 unidos unos a otros y aprisionados por medio de un juego de bridas Q-Q-Q' en numero variable.
40 Entre estos dos cuerpos o sea entre el depòsito P-P' y la parte mäs ancha O-O'O' Fig^a 1^a 2^a y 3^a llevará el dispositivo del filtro compuesto por una tela o disco metálico R.-R', un disco de lona o papel S-S' y un aro T.T' aprisionador, constituyendo todo esto la parte filtrante.
45

Al efectuarse dentro de la batidora el batido del liquido, al caer este en el fondo, tiende a salir por un tubito de conduccion y válvula de paso U, pasando al interior del cuerpo cilindrico M. al hacer el movimiento de aspiracion el èmbolo de la bomba tiende a abrir la válvula, dandole
50 paso al liquido y al hacer el movimiento de impulsión, tiende a comprimir el dicho liquido y con ello cierra la válvula, haciendose pasar a este ya filtrado y saliendo por el



por el grifo V-V; al exterior para su consumo y venta.

55

Esta batidora filtro, llevará también, en uno de sus costados un termómetro X para la graduación de su temperatura y por su parte superior, llevará una boca de entrada con tapadera embisagrada, por donde se hará la introducción del líquido a batir.

60

NOTA DE REIVINDICACIONES

Se reivindica como de la propia y nueva invención:

65

1ª. Por Una nueva batidora filtro, caracterizada por un cuerpo cilíndrico A de cualquier material adecuado, provisto por su parte superior de una boca de entrada para el líquido a batir con su correspondiente tapadera.

70

2ª. Por una nueva batidora según anterior reivindicación, caracterizada por un eje vertical C que va montado por su parte inferior, en un pivote B, en el que van montadas fijadas y aprisionadas en todo su largo, para el batido del líquido que se introduce en el depósito.

75

3ª. por una nueva batidora según anteriores reivindicaciones caracterizada por un juego de engranajes compuesto de los piñones F y G y el eje H, montado sobre cojinetes soportes I y por volante J que lleva dicho eje, con el que se imprime el movimiento de rotación al mecanismo de la batidora.

80

4ª. Por una nueva batidora, según anteriores reivindicaciones caracterizada por un tubo de conducción de gas K con sus correspondientes tubo de salida del mismo.

85

5ª. Por una nueva batidora según anteriores reivindicaciones, caracterizada por un cuerpo filtrante con bomba, adosado a la máquina batidora y compuesto por su parte superior de un cuerpo estrecho M por cuyo interior se desliza en movimiento de aspiración y de impulsión un émbolo N, provisto de su correspondiente eje y mango y por la inferior en



en un cuerpo más ancho O.O'ajustado y aprisionado a un cuer-
podepósito P.P'por medio de un juego de bridas Q.Q'Q''cu-
yo depósito terminará por su parte inferior en un orifi-
cio de salida, donde llevará un tubo de conducción V.V'con
su correspondiente grifo para la salida del líquido ya fil-
trado.

90

6º. Por una nueva batidora, según anteriores reivindicaciones
caracterizada por una tela metálica o disco R.R', un disco de
lona S.S'y por un aro metálico T.T'aprisionador, formando todo
ello el cuerpo filtrante por donde ha de pasar el líquido
al depósito.

95

7º. Por una nueva batidora. según anteriores reivindicacio-
nes caracterizada por una válvula U, de peso del líquido
batido, para su filtración, que ira un poco inclinada, para
su más fácil cierre.

100

8º por " UNA NUEVA BATIDORA FILTRO".

La presente memoria consta de cuatro hojas mecanografiadas
por una sola cara a la que se unen planos para mejor compren-
sión.

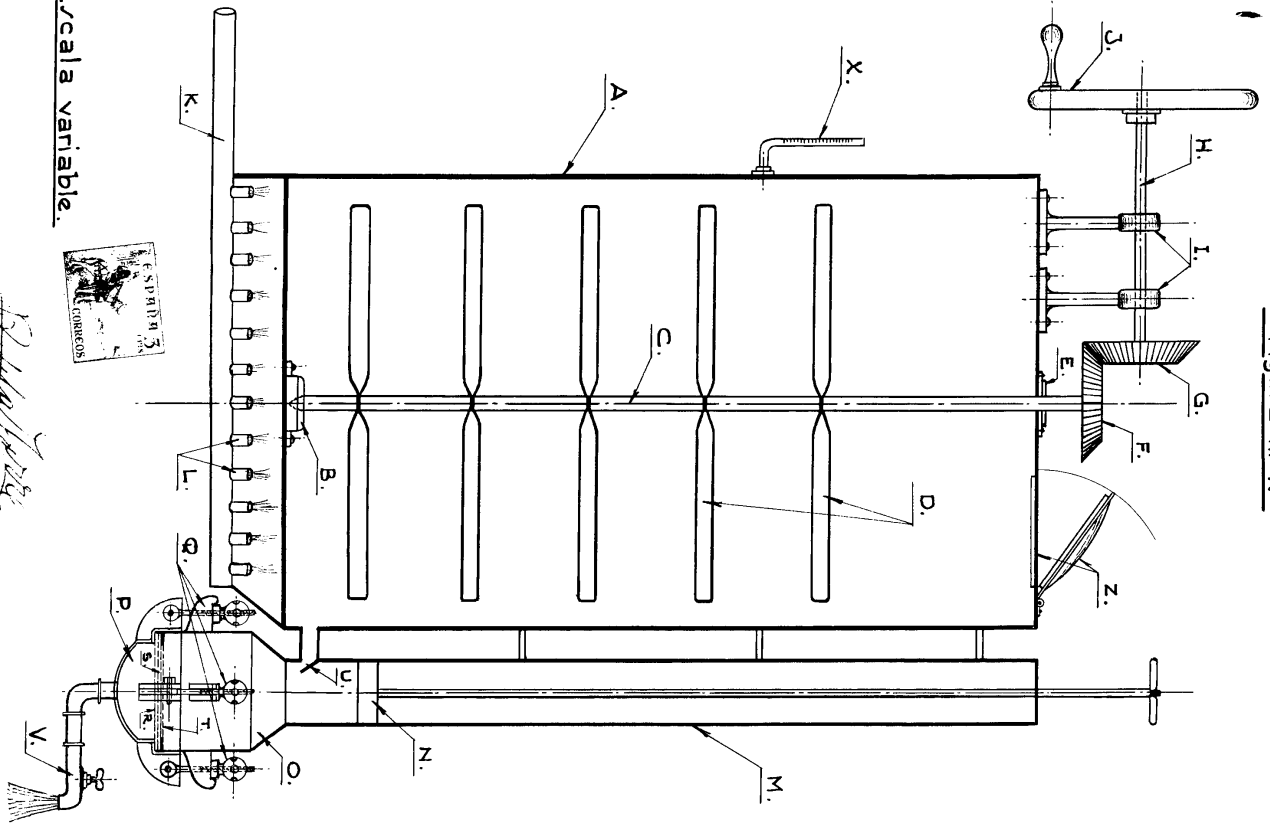
Sevilla 19 febrero de 1.938

RODOLFO DE LA TORRE
P. P.

Rodolfo de la Torre



Figura n.º 1.



Escala variable.



Handwritten signature or name, possibly 'Antonio Torres'.

Figura n.º 2.

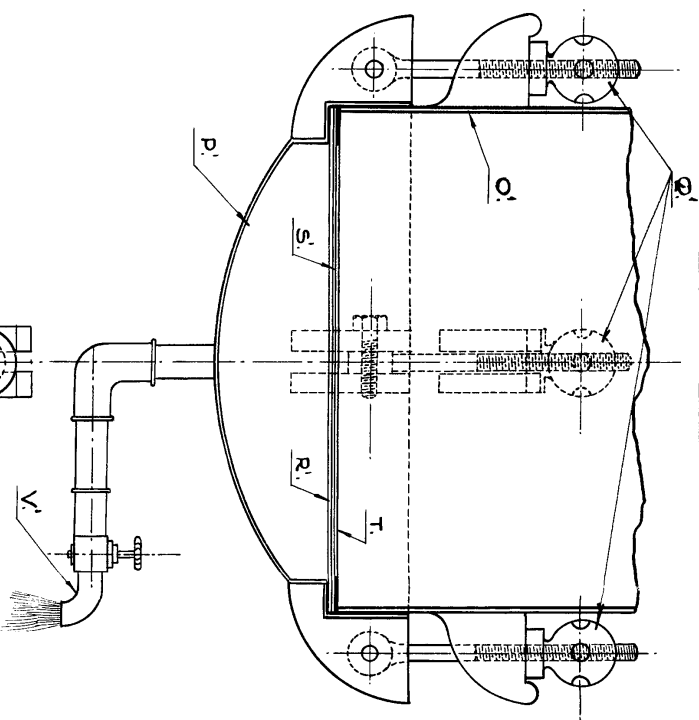
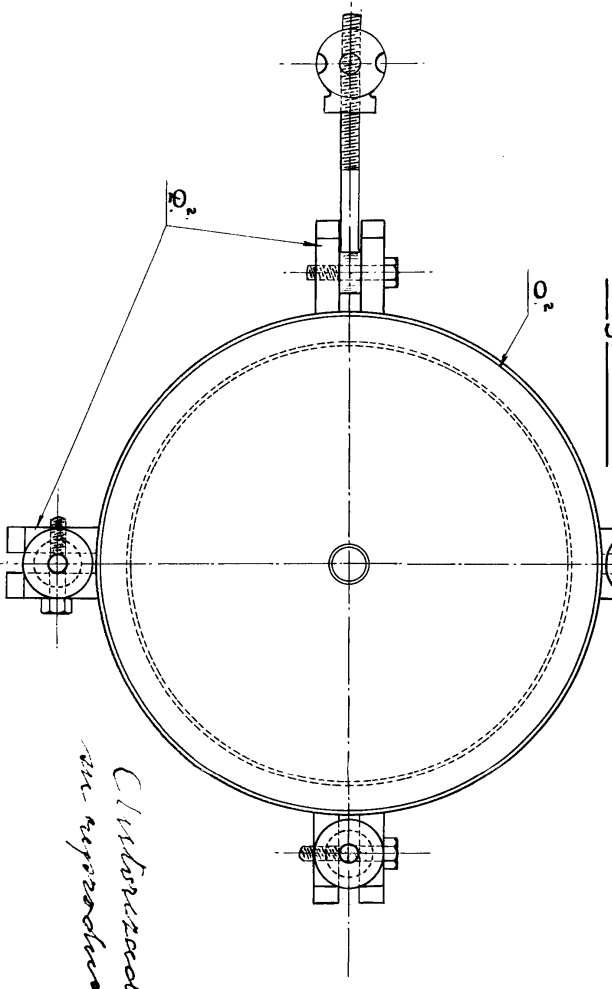


Figura n.º 3.



Cilindros en repaeracion