



144820

MODELO DE UTILIDAD
por 20 años

A favor de D. MIGUEL RODULFO CASTRO, de nacionalidad española, residente en TARRASA (Barcelona), Carretera Martorell, 106. - - - - -
por: "ELECTROIMAN PERFECCIONADO". - - - - -

MEMORIA DESCRIPTIVA

El presente modelo de utilidad se refiere a un electroimán, destinado preferentemente para el accionamiento electromagnético de elementos y dispositivos de
5 las máquinas textiles y similares, a cuyo efecto presenta unas características especiales que lo hacen sumamente práctico para dicho fin.

El núcleo del electroimán está dotado de un eje que sobresale del cuerpo del mismo por sus dos extremos,
10 de modo que puede trabajar indistintamente por cualquier de dichos extremos o bien conjuntamente.



Uno de los extremos del núcleo, de constitución cilíndrica, está terminado en forma troncocónica, haciendo tope con la tapa superior del cuerpo del electroimán, en tanto que la tapa inferior es de constitución capsular.

5 El citado cuerpo comprende una caja lateral en la que van alojados unos diodos para transformar la corriente alterna en continua, con los correspondientes bornes de conexión.

10 Para la mejor comprensión de la presente memoria descriptiva, se acompaña una hoja de dibujos, en los que se ha representado una realización práctica, que se cita sólo a título de ejemplo no limitativo del alcance de este modelo de utilidad.

En los dibujos:

15 La figura 1, muestra el electroimán visto en sección longitudinal.

La figura 2, representa el propio electroimán, visto en planta semiseccionada.

20 Comprende el electroimán objeto del modelo, un núcleo cilíndrico -1- terminado por uno de sus extremos en forma troncocónica -2-, dotado de un eje constituido por una varilla -3- roscada por sus extremos, los cuales sobresalen del cuerpo del electroimán por ambos extremos. Este cuerpo está compuesto por una carcasa -4-, una tapa superior -5- de sección interior cónica y una tapa inferior -6- de constitución capsular, en el interior de cuyo cuerpo va dispuesta la correspondiente bobina -7-, cuyo carrete -8- se encaja por sus aletas entre las dos tapas del cuerpo del electroimán.

30 En los extremos perforados de las dos tapas van



encajados sendos casquillos de bronce -9- y -10-, o material similar, y en la carcasa -4- va fijada mediante tornillos una caja lateral -11- con los correspondientes bornes de conexión -12- y -13-, en la que se disponen
5 unos diodos para los efectos indicados anteriormente. Esta caja presenta un orificio inferior -14- para la entrada de la correspondiente conexión y un segundo orificio -15- para permitir el empalme de los diodos a la bobina.

10 El modelo, dentro de su esencialidad, puede ser llevado a la práctica en otras formas de realización, que difieran sólo en detalle de la indicada a título de ejemplo, a las cuales alcanzará igualmente la protección que se recaba. Podrá, pues, fabricarse el electroimán de referencia, en
15 cualquier forma y tamaño, con los medios y materiales más adecuados, por quedar todo ello comprendido en el espíritu de las reivindicaciones.

N O T A

20 Se reivindica como objeto del presente modelo de utilidad:

1.- Electroimán perfeccionado, caracterizado porque el núcleo, de constitución cilíndrica, del electroimán, está terminado en forma troncocónica por uno de sus extremos para hacer tope con la tapa superior del cuerpo del elec-
25 troimán, estando dotado, dicho núcleo, de un eje, los extremos roscados del cual sobresalen del referido cuerpo, a fin de que el imán pueda trabajar por cualquiera de dichos extremos o bien conjuntamente.

2.- Electroimán perfeccionado, según la anterior



reivindicación, caracterizado por comprender la caja del electroimán, una caja lateral en la que van alojados unos diodos, la cual está dotada de los correspondientes bornes de conexión, presentando un orificio de paso de la conexión y un segundo orificio para permitir el empalme de los diodos a la bobina.

3.- Electroimán perfeccionado, según las anteriores reivindicaciones, caracterizado porque la tapa superior del cuerpo del electroimán presenta una sección interior tronco cónica, en tanto que la tapa inferior es de constitución capsular.

4.- ELECTROIMAN PERFECCIONADO.

Consta la presente memoria descriptiva de cuatro hojas mecanografiadas, foliadas, numeradas y escritas por una sola cara, acompañada de una lámina de dibujos.

Madrid, a 20 de Enero de 1969.

MIGUEL RODULFO CASTRO

P. A.





Fig. 1

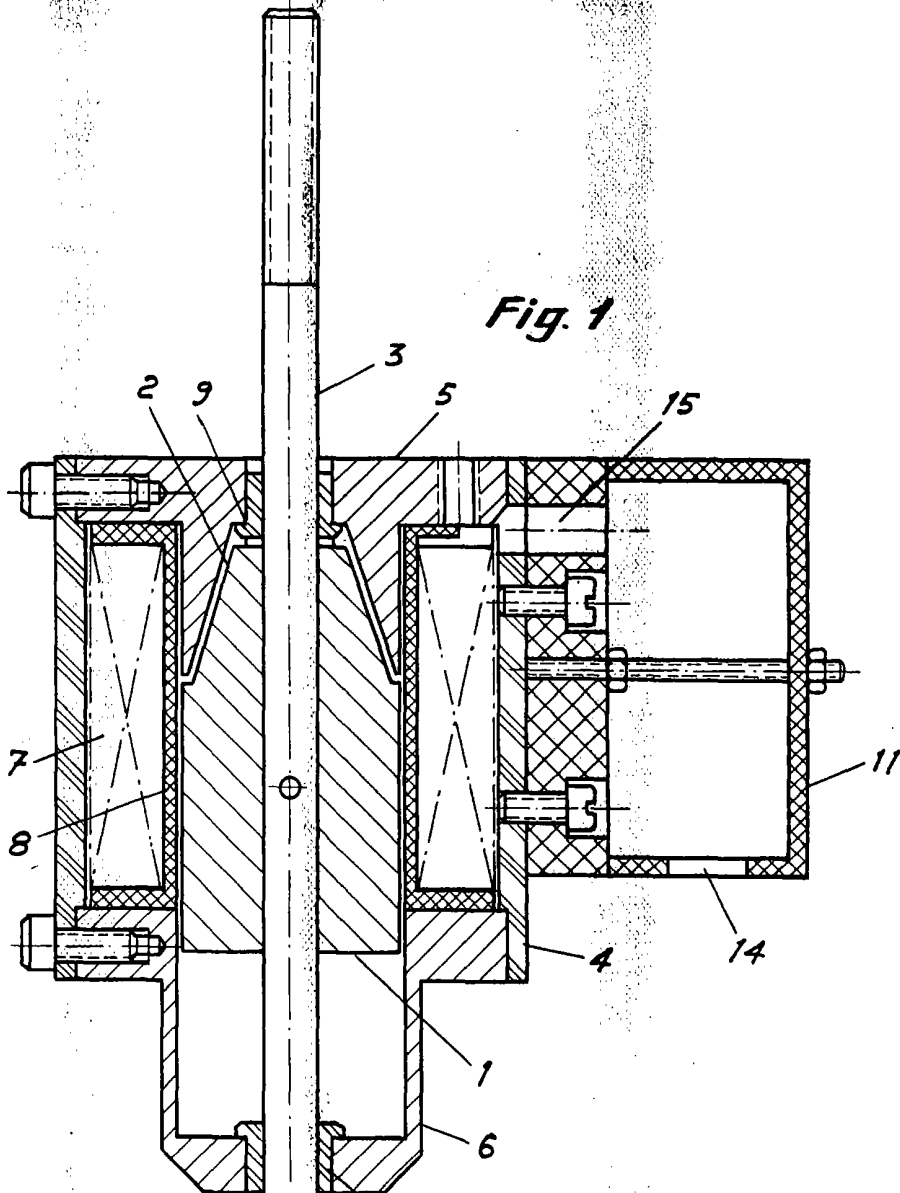
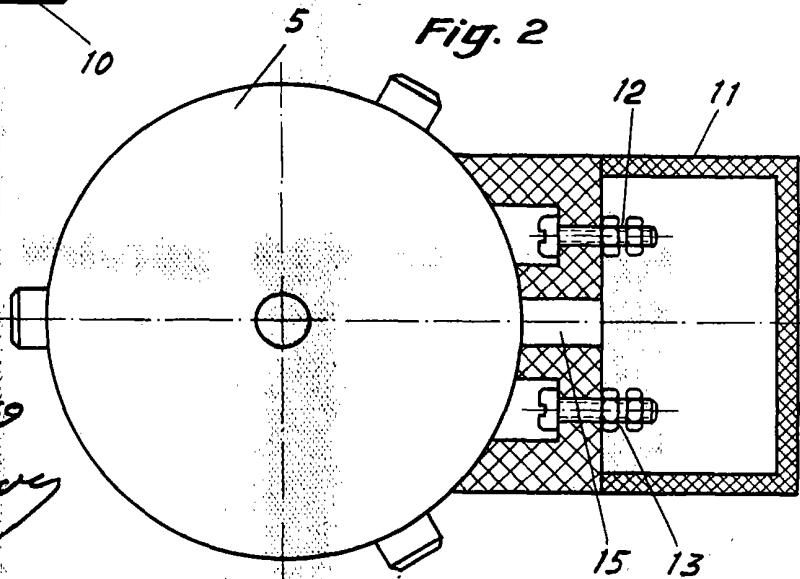


Fig. 2



Madrid, 20 de
Enero de 1969
p. a.

[Handwritten signature]