

144714

14.4714



28

B 02 C

MODELO DE UTILIDAD

por 20 años

por "UN MOLINILLO TRITURADOR, DOMÉSTICO", a favor de MANUFACTURAS HISPANO-SUIZAS DE REFRIGERACIÓN, S.A., de nacionalidad española, domiciliada en SABADELL (Barcelona) - Carretera de Sabadell a Mollet, Km. 2.

=====

MEMORIA DESCRIPTIVA

El presente Modelo de utilidad se refiere a un molinillo triturador, de aplicaciones domésticas, destinado a la molidura de café y similares, aportando notables características de originalidad constructiva y funcional, lo que le hace ventajoso con respecto a los molinillos actualmente conocidos.

Las ventajas más importantes del molinillo objeto del presente Modelo de utilidad estriban en la constitución de medios apropiados para que el motor se ponga en marcha solamente en el caso de que la tapa de cierre esté en posición, siendo por lo tanto imposible que por error, tenga lugar la puesta en marcha del motor del molinillo proyectando eventualmente la carga hacia el exterior. Asimismo, el montaje del conjunto de la cubeta y motor forma un elemento único alojado parcialmente y fijado en un cuerpo envolvente, por medio de un sistema de bayoneta. Asimismo, el motor queda montado sobre cojinetes elásticos extremos que facilitan la eliminación de vibraciones.



Para su mejor comprensión, se adjuntan a título de ejemplo, unos dibujos explicativos del molinillo objeto del presente Modelo de utilidad.

Las figuras 1 y 2 son sendas secciones longitudinales por planos perpendiculares entre sí del molinillo, mostrando la disposición de los elementos constitutivos del mismo.

La figura 3 muestra la disposición de las conexiones eléctricas situadas en la placa de fijación del motor.

Las figuras 4 y 5 son sendos detalles de sección por los planos de corte B-B y C-C de la figura 3.

Las figuras 6 y 7 son respectivamente un detalle a mayor escala del dispositivo de fijación de la cubeta en el cuerpo envolvente y una vista en planta que muestra el rotor triturador del molinillo.

Tal como se representa en las figuras, el molinillo objeto del presente Modelo de utilidad comporta de modo esencial una cubeta -1- en cuyo interior se efectúa la molturación, que en una parte lateral posee un pico vertedor -2- y que superiormente recibe una tapa -3- dotada de un borde inferior más estrecho -4-, que coincide en el interior de la parte alta de la cubeta -1-.

El motor de accionamiento -5- queda montado en la base -6- de la cubeta, con intermedio de un bloque elástico -7- para amortiguación de vibraciones, comportando el eje -8- de dicho motor, por medio de cono y tuerca, un rotor triturador de dos brazos -9-.

La cubeta -1- queda incorporada a un cuerpo envolvente inferior -10-, el cual recubre exteriormente el motor, efectuándose la unión entre la parte inferior de la cubeta y dicho cuerpo envolvente -10-, por medio de un dispositivo de bayoneta tal como se representa en las figuras 2 y 6, comportando salientes

144714



-- 3 --

28 DIC

5. conjugados -11- y -12-, tanto en la cubeta, como en el cuerpo envolvente. Dichos salientes conjugados -11- y -12-, poseen cierta inclinación en su zona de contacto, tal como se representa en la figura 6, de modo que girando la cubeta con relación al cuerpo envolvente en un cierto ángulo, se logra la sujeción de dicha cubeta en el cuerpo envolvente.

10. Dicho cuerpo envolvente -10- posee una tapa inferior o base de cierre -13-, con canales de refrigeración -14- figura 1, y recibe interiormente, mediante un bloque elástico -15-, el motor -5-, mientras que exteriormente posee también unos elementos elásticos arqueados -16- que permiten el apoyo del molinillo sobre un paramento horizontal de soporte, tal como puede ser una mesa o similar.

15. La puesta en marcha y paro del motor -5- y con ello el subsiguiente accionamiento del rodete de brazos -9-, se realiza por la misma tapa -3-, para lo cual la cubeta -1- posee tres nervios longitudinales -17-, en cuyo interior se alojan varillas para tope de la tapa -3-, mientras que una de dichas varillas -18-, figura 1, queda fijada inferiormente a una plaqueta portcontactos móvil -19-, que establece contacto sobre la otra plaqueta fija -20-, originando la puesta en marcha del motor y con él, del rodete triturador. Mediante la constitución dicha, el molinillo triturador objeto del presente Modelo de utilidad resulta de características constructivas muy simples, a la vez que su funcionamiento es satisfactorio.

25. Todo cuanto no afecte, altere, cambie o modifique la esencia del molinillo descrito, será variable a los efectos del actual Modelo.

N O T A.

30. Se reivindica como objeto de este registro por Modelo de utilidad:



- 1.- Un molinillo triturador, doméstico, caracterizado por comprender una cubeta de molturación acoplada por bayoneta a un cuerpo inferior envolvente que protege al motor de accionamiento, cuyo interruptor de puesta en marcha y paro es accionado con intermedio de una varilla lateral, por la tapa de la cubeta trituradora cuando es introducida en posición de trabajo.
 - 2.- El propio molinillo, según la reivindicación anterior, caracterizado por la disposición de tres varillas alojadas longitudinalmente en nervios de la cubeta trituradora, dos de las cuales sirven para tope axial en la introducción de la tapa superior, mientras que la tercera es la de accionamiento del interruptor del motor de accionamiento, por lo cual su extremo inferior está acoplado a la plaquita móvil del contactor.
 - 3.- El propio molinillo, según las reivindicaciones anteriores, caracterizado porque el cuerpo envolvente inferior posee en su base una serie de ranuras de ventilación y un resalte exterior para el alojamiento de varios elementos elásticos arqueados que permiten el apoyo del molinillo sobre un paramento horizontal.
 - 4.- El propio molinillo, según las reivindicaciones anteriores, caracterizado porque el motor de accionamiento queda incorporado por la parte inferior, a la base de la cubeta trituradora, con intermedio de un bloque elástico y comportando el extremo del eje del motor al rodete triturador que queda situado en el interior de la cubeta, mientras que por el otro extremo, el motor se apoya con intermedio de un bloque elástico, contra la base del cuerpo envolvente.
- Seen cuales fueran las circunstancias que concurren en la esencialidad del Modelo de utilidad, definido en las anteriores reivindicaciones, cuyo objeto es:
- 5.- "UN MOLINILLO TRITURADOR, DOMÉSTICO".

144714

28 DIC.



- 5 -

Consta la presente memoria de cinco hojas foliadas,
mehanografiadas por una sola cara y de los dibujos adjuntos.

Barcelona, 28 DIC. 1968

P.A. de MANUFACTURAS HISPANO-SUIZAS DE
REFRIGERACIÓN, S.A.,

mo.

446744

MANUFACTURAS HISPANO-SUIZAS DE REFRIGERACION, S.A.

2 HOJAS
HOJA Nº 1

446744



28 DIC 1968

28 30

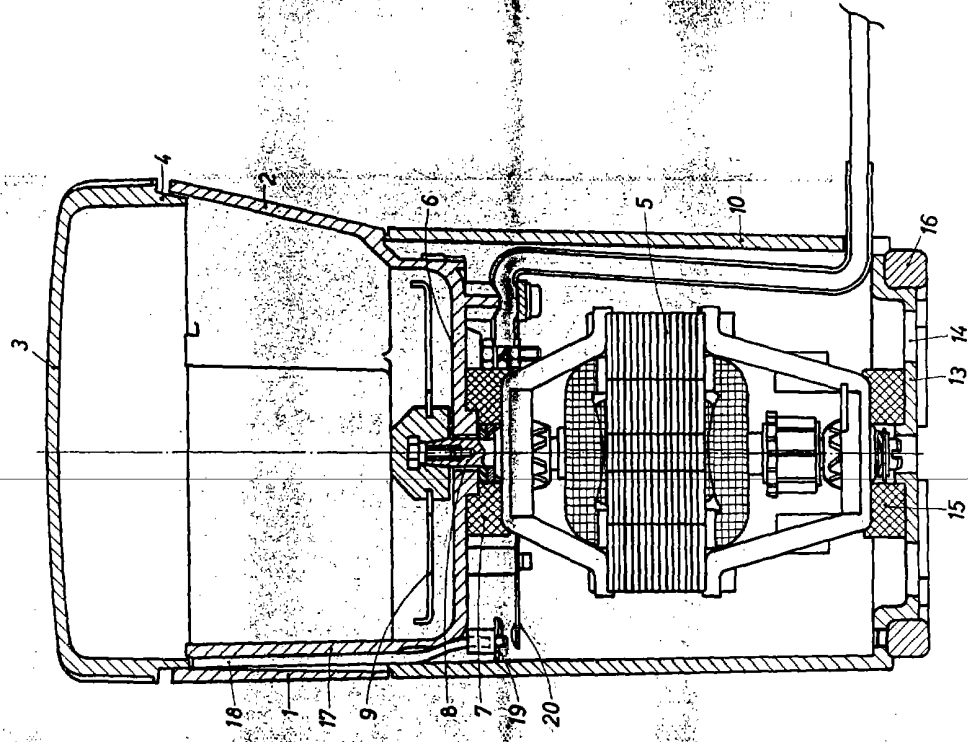


FIG. 1

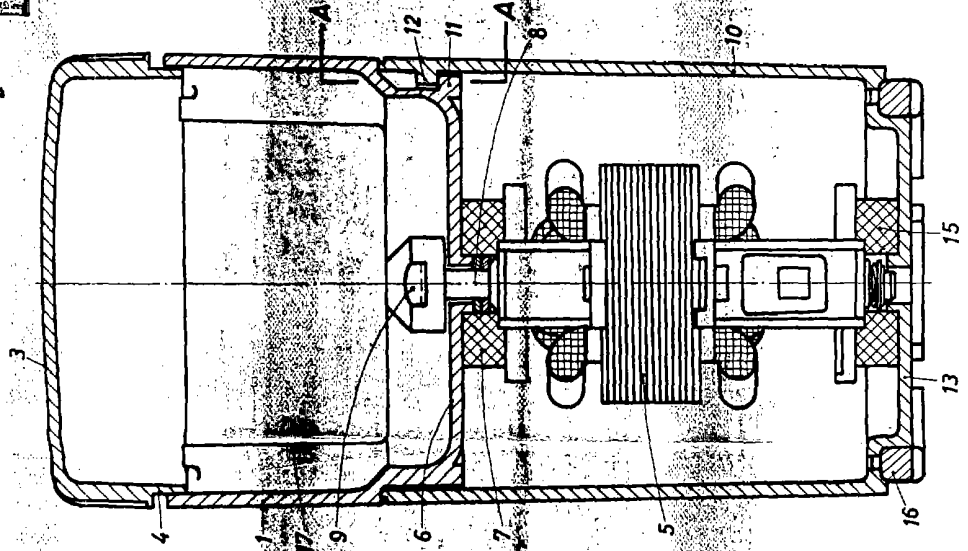


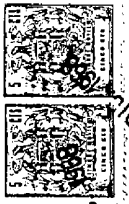
FIG. 2

BARCELONA 28 DIC. 1968
P. A.

144714

MANUFACTURAS HISPANO-SUIZAS DE REFRIGERACIÓN, S.A.

144714



28 DIC 1968

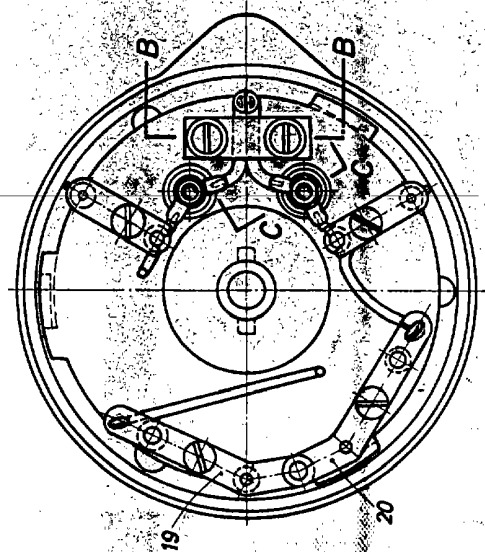


FIG. 3

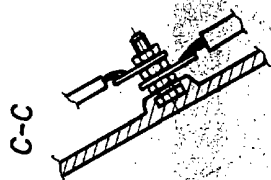


FIG. 4

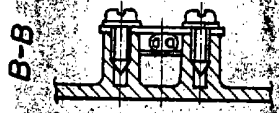


FIG. 5

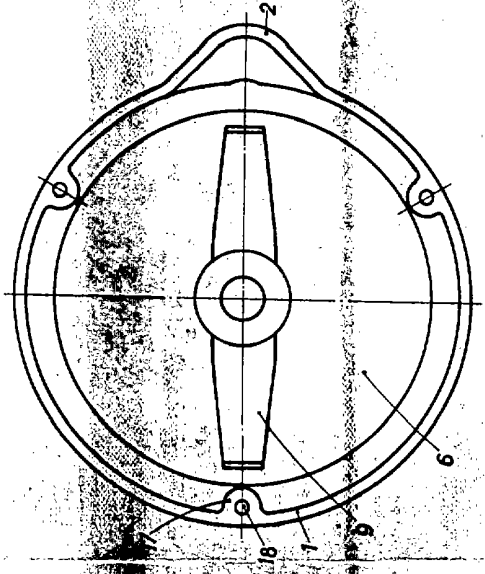


FIG. 7

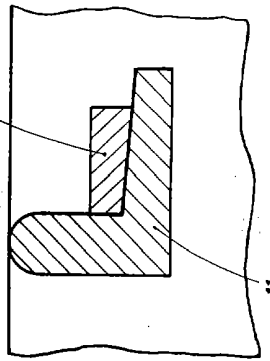


FIG. 6

ESCALA VARIABLE

BARCELONA 28 DIC. 1968

P. A.