

144658



M O D E L O D E U T I L I D A D

por veinte años,

para todo el territorio español, por " PLATAFORMA TRANSFORMADORA CONTINUA MULTIPLE ", cuyo privilegio se solicita a favor de D. ISAIAS ARROYO BLAZQUEZ, de nacionalidad española, residente en HOSPITALET DE LLOBREGAT (Barcelona), Pasaje Casa Politic-H(Ctra.de Enmedio)

M E M O R I A D E S C R I P T I V A

El presente Modelo de Utilidad tiene por objeto, conforme se infiere de la simple lectura de su enunciado, una plataforma transportadora continua múltiple, cuyas nuevas características de diseño, constitución y conformación, permiten la obtención de un nuevo dispositivo



de gran utilidad especialmente adecuado para ser utilizado como mostrador rotativo para las cafeterías con autoservicio.

5 Para facilitar la comprensión del Modelo y para que quede perfectamente aclarado el verdadero alcance del mismo, se acompaña a la presente Memoria unos planos esquemáticos que muestran unos diseños en los que queda grafiado un modo de ejecución preferente de la platafor-
10 ma transportadora continua múltiple a que se hace referencia, indicándose en estos diseños la constitución esencial que presenta la misma, sin que la descripción que de los dibujos se da a continuación tenga carácter limitativo alguno y sí tan solo enunciativo.
15

Conforme se aprecia en los mentados diseños, la plataforma transportadora continua múltiple preconizada está constituída a base de la combinación sustancial de una estructura rotatoria
20 21 limitada por dos concéntricos contornos cerrados, en el ejemplo grafiado indeformables y circunferenciales, la cual plataforma 21 tiene su superficie de asiento subdividida en diversos anaqueles 22, de circuito cerrado, coaxiales
25 entre sí y dispuestos a distintos niveles, de modo que aquella superficie anaquelera es de



5 conformación escalonada. La precitada estructura 20 está dotada de ruedas inferiores 23 que quedan encarriladas y guiadas en caminos de rodadura 24 que comporta, sólidamente, una bancada basilar de sustentación 25 prevista, además, de órganos de apoyo inferiores 26 facultados para permitir graduar, a voluntad, la altura de la bancada 25 con relación al pavimento donde la misma se asienta.

10 La repetida estructura rotatoria 20 está adaptada por medio de la utilización de convencionales elementos: de aislamiento 27, figura 2; refrigerantes; serpentines 28, grupos compresores 29 y tubos de desagüe 30 convergentes en las oportunas vasijas colgantes colectoras, figura 2; y de calefacción, lámparas 31 de rayos infrarrojos, figura 3, de tal modo que, su plataforma anaquelaria resulta facultativamente dotada dentro de su total circuito escalonado de algunas secciones refrigerativas 32-32', para platos fríos, y de otras calefactorias 33-34, para platos calientes.

20 Además de los elementos ya descritos, es de ver en la figura 3, el frontis decorativo 35 que, sustancialmente, puede comportar una serie de asientos para los clientes.

25

Según puede apreciarse en las figuras de re-



ferencia, la plataforma está constituida por la asociación indeformable de una pluralidad de homólogos elementos radiales, pero puede comprenderse que aquella unión puede hacerse de forma articulada con el fin de poderse construir la plataforma con contornos irregulares y deformables.

El sistema de accionamiento rotatorio de la estructura 20 puede ser cualesquiera de los conocidos, si bien y a título ilustrativo, en el ejemplo grafiado, figura 4, se ha representado un sistema constituido por la horizontal cremallera 36 de recorrido cerrado y solidaria de la bancada 25, con la cual engrana el piñón 37 de eje vertical y solidaria de la estructura 20, el cual piñón 37 engrana con el otro piñón 38 de eje horizontal, el cual recibe la fuerza, a través de un embrague centrífugo 39, de una segunda reducción por cadena, del motor reductor 40.

El sistema de alimentación de corriente eléctrica puede estar constituido, figura 5, por tres barras colectoras 41 montadas en la bancada 25 a través de soportes aislantes 42 y conectadas a la red, sobre las cuales estén en permanente contacto un juego de tres escobillas 43 solidario de la estructura rotativa 20 para la toma de corriente



5 eléctrica, cuyas escobillas 43 estén asociadas eléctricamente con los sendos hilos 44 de un cable 45 que finalice en un cuadro de distribución del cual parten cinco salidas protegidas por los pertinentes protectores y limitadores de corriente, así como provistas de los correspondientes pulsadores, para la alimentación del motor de arrastre, de los compresores y de las lámparas de rayos infrarrojos.

10 Puede intuirse que el sistema de toma de corriente no queda limitado a tal realización, sino que puede ser cualesquiera de las convencionales, ya sea a base de trole como por rozamiento.

15 Como puede comprenderse y en virtud del espacio hábil que queda en el centro del conjunto, el mismo puede instalarse de tal forma que permanentemente quede útil cara al público la mitad de la plataforma y útil para la preparación y colocación de los platos la otra mitad, figura 6.

20 Una vez descrito en qué consiste la plataforma transportadora continua múltiple de que se viene tratando en correspondencia con el plano adjunto, se comprende que podrán introducirse
25 en el mismo cualesquiera modificaciones de detalle



que las circunstancias y la práctica pudieran aconsejar, siempre y cuando con las variantes que se introduzcan, no se altere o modifique la esencia del Modelo que queda resumido en la siguiente

5

NOTA REIVINDICATORIA

1ª - " PLATAFORMA TRANSPORTADORA CONTINUA MULTIPLE ", caracterizada por estar constituida a base de la combinación sustancial de una estructura rotatoria, por medios de accionamiento convencionales, que comprende una plataforma limitada por dos concéntricos contornos cerrados indeformables y en su caso articulados, la cual tiene su superficie de asiento subdividida en diversos anaqueles, de circuito cerrado, coaxiales entre sí y dispuestos a distintos niveles, de modo que aquella superficie anaquelera es de conformación escalonada; cuya precitada estructura está dotada de ruedas inferiores que quedan encarriladas y guiadas en caminos de rodadura que comporta sólidamente una bancada basilar de sustentación y provista, además, de órganos de apoyo inferiores facultados para permitir graduar, a voluntad, la altura de la bancada con relación al pavimento donde la misma se asienta.

10

15

20

25



5 2ª - Plataforma, según la anterior reivindicación, caracterizada porque la mentada estructura rotatoria, está adaptada por medio de la utilización de convencionales elementos de aislamiento, refrigerantes y de calefacción de tal modo que, su plataforma anaquelaria resulta facultativamente dotada dentro de su total circuito escalonado, de algunas secciones refrigerativas y de otras calefactorias.

10 3ª - " PLATAFORMA TRANSPORTADORA CONTINUA MULTIPLE ".

15 Todo tal y conforme queda descrito y reivindicado en la memoria descriptiva que antecede y que consta de siete hojas escritas a máquina por una sola de sus caras y tres planos que la ilustran.

MADRID, 14 Enero 1,969
ISAIAS ARROYO BLAZQUEZ,
P.A.,


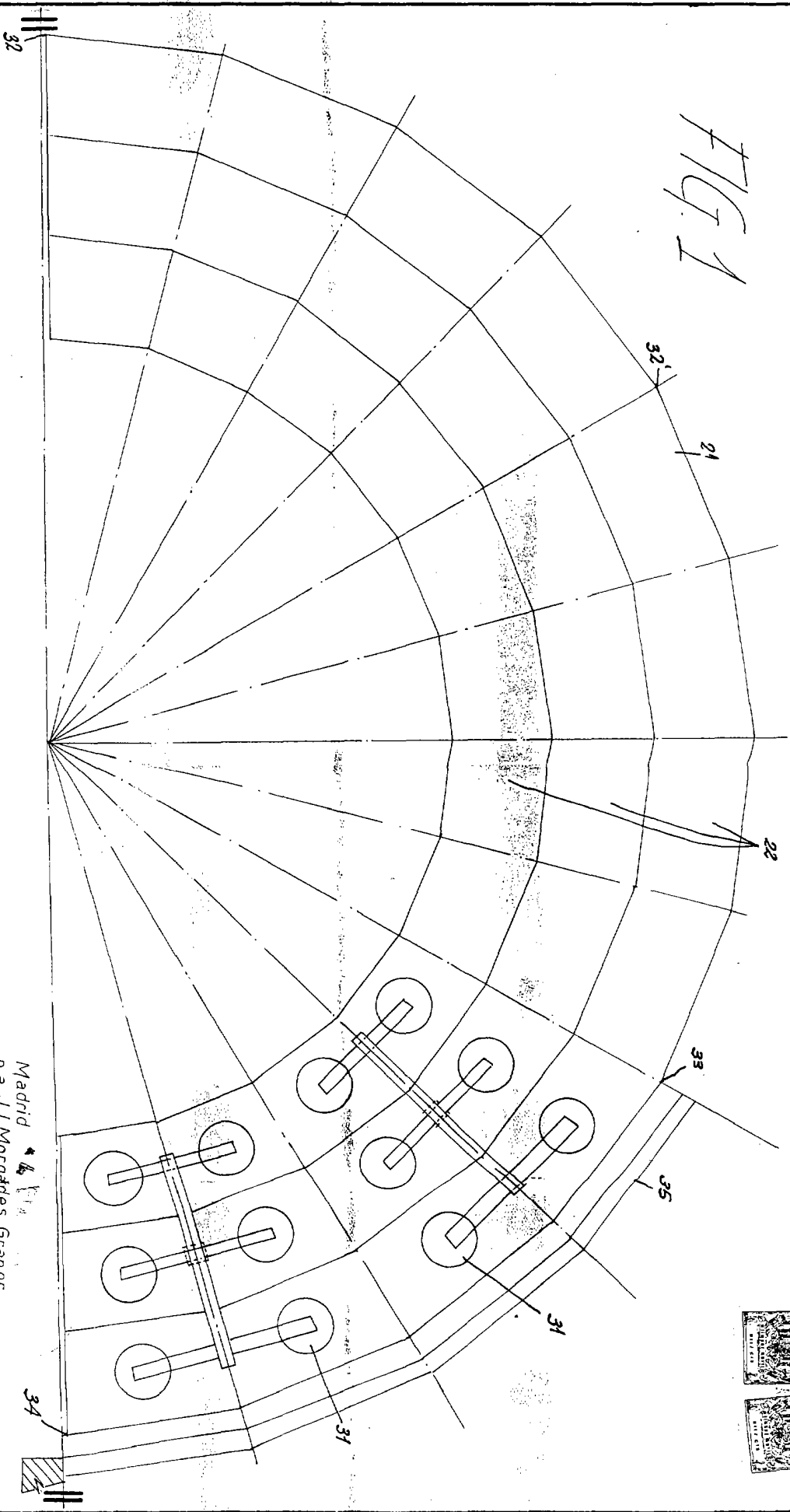

Firmado: J. I. MORCADES Y GRANER

FIG. 1



Madrid
p.a. J. J. Morgades Graner
p.p.

1890

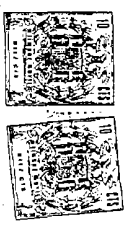
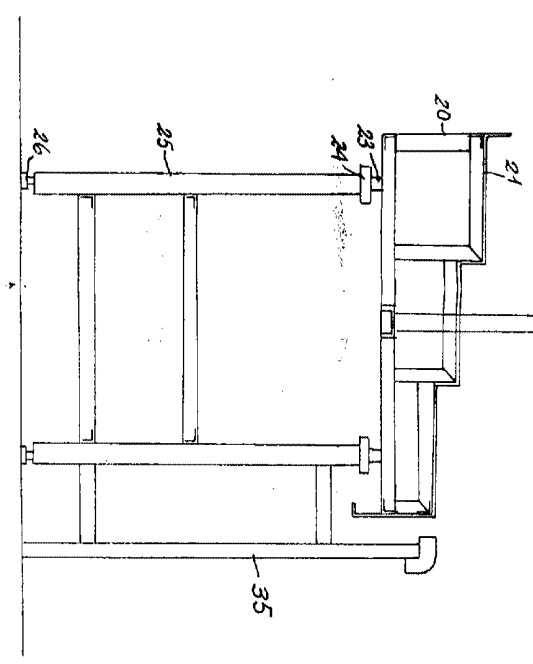
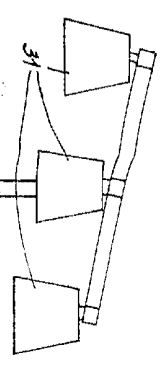




FIG 3



Madrid
p.a. J.J. Morgades Graner
p.p.

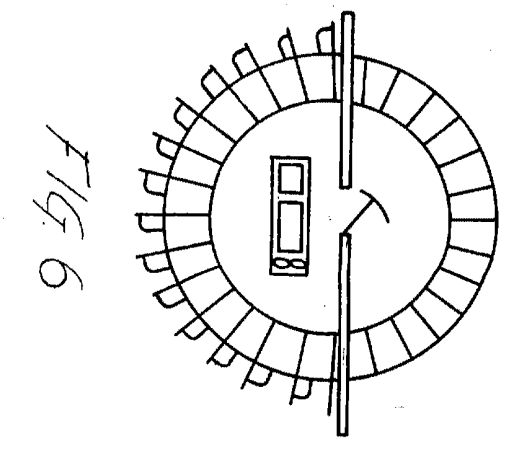


FIG 6

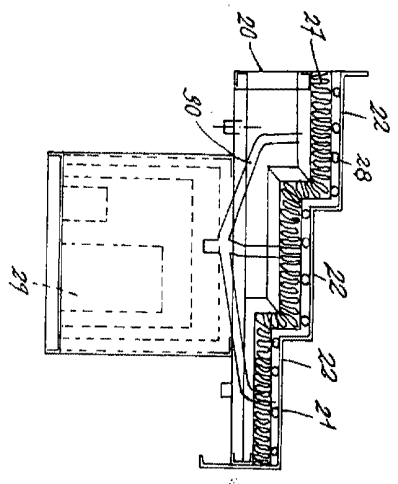


FIG 2

FIG. 4

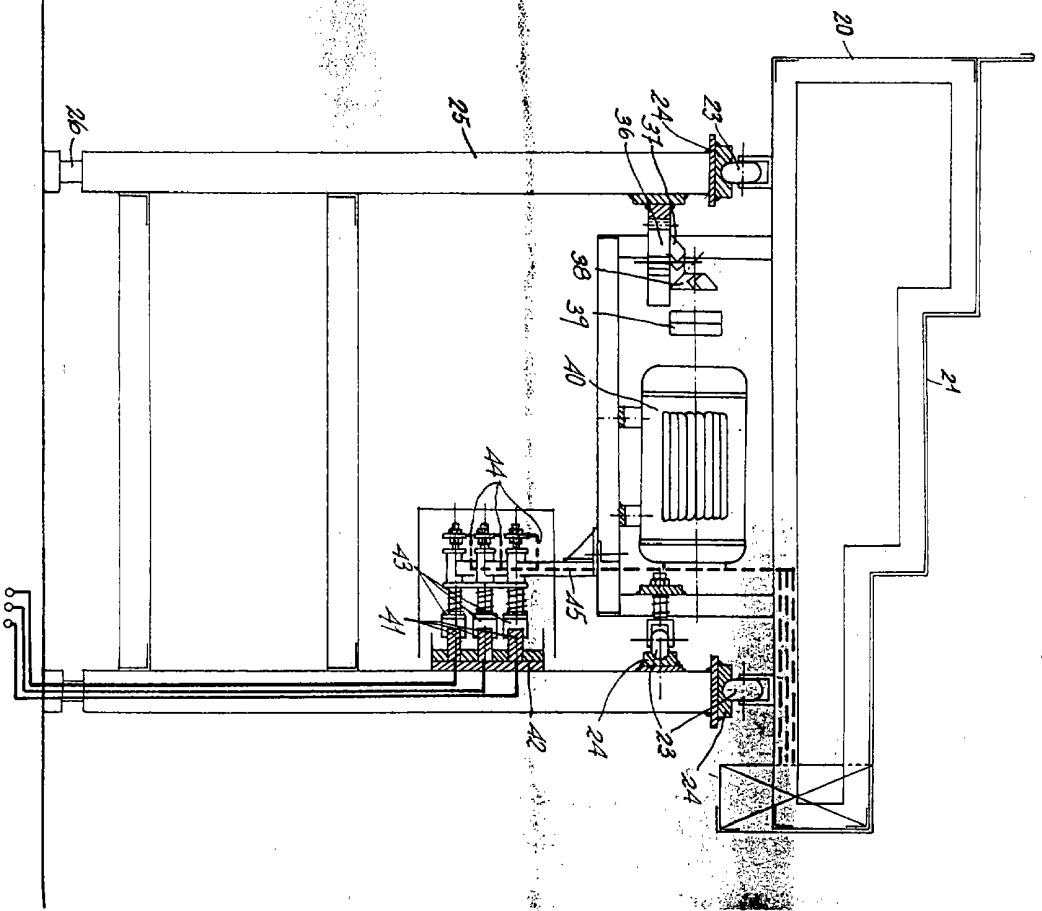
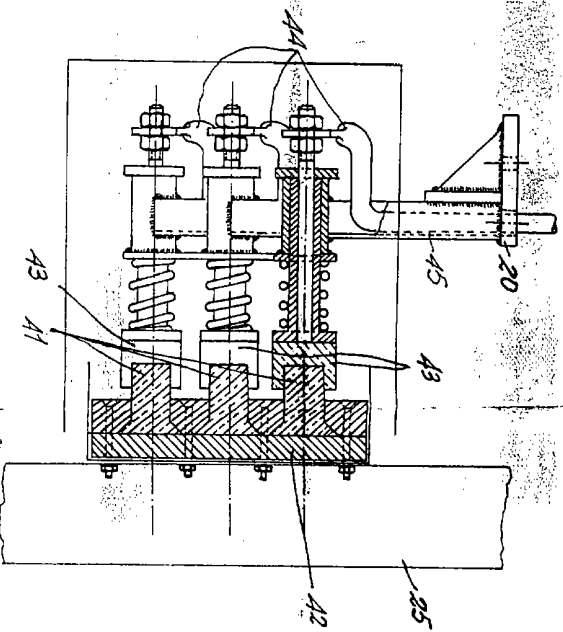


FIG. 5



Madrid
 P.º A. J. Morgades Graner
 P.º P.

